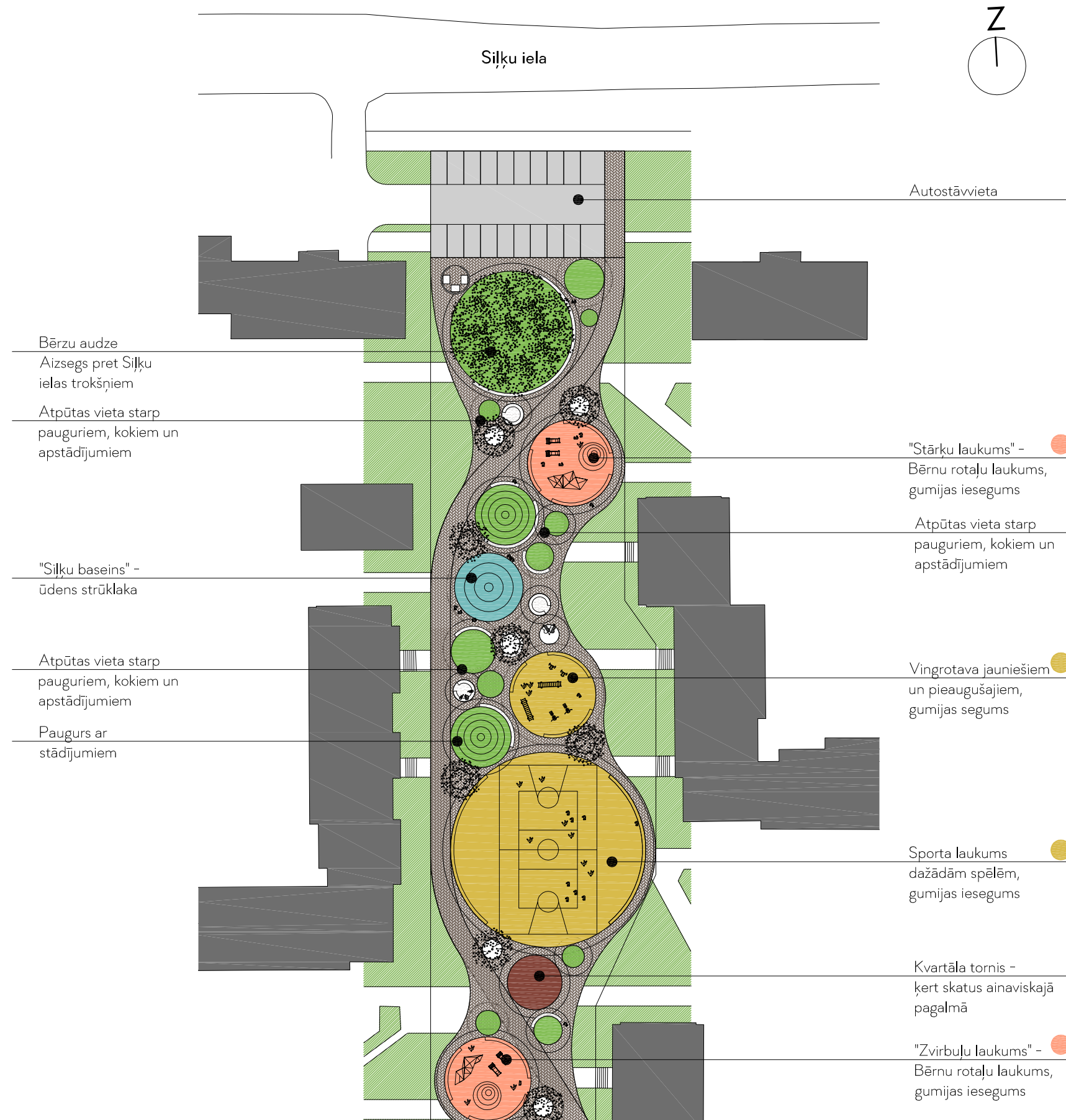




Putnu ieleja

Iekškvartāla renovācija starp Krūmu, Siļķu, Mežu un Žagatu ielām, Liepājā



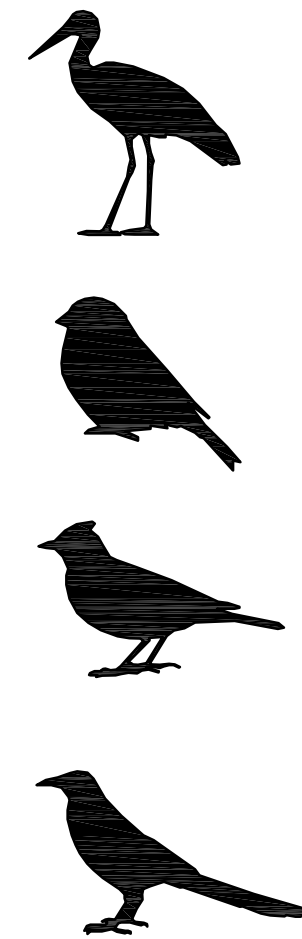
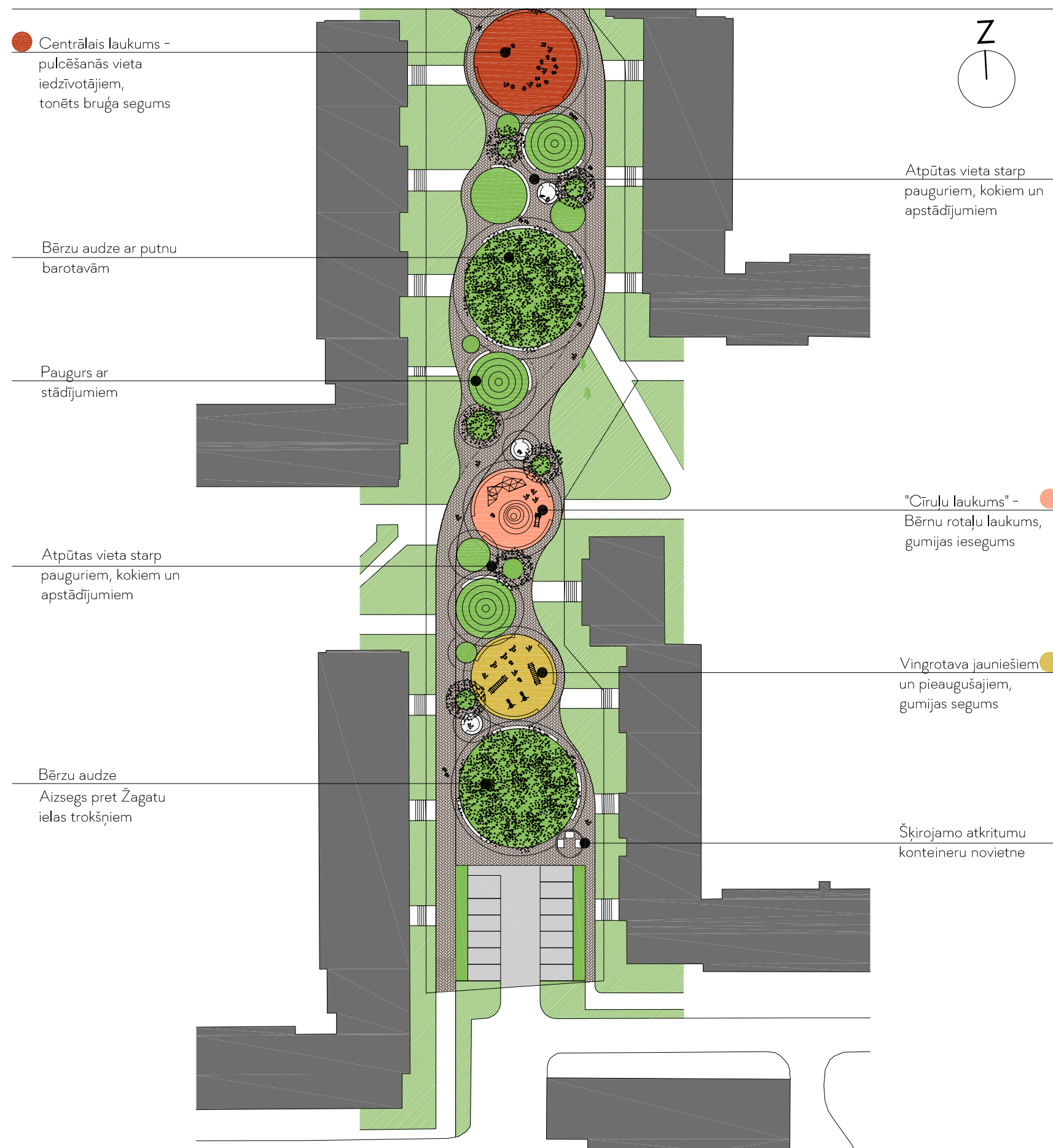
Projekta pamatkonceptcija

Jaunā labiekārtojuma pamatformu veido dažādu izmēru apli, kurus iekļauj līklīniju formas ceļu iesegums. Liektās formas ir jauns elements ortogonālajā dzīvojamā rajona konfigurācijā. Līklīniju ģeometrija "atsvaidzina", rada sajūtu par fundamentālām pozitīvām izmaiņām iekškvartāla vidē un dod atslodzi no dominējošās padomju laiku arhitektūras formu valodas, kurai dažādu apstākļu ietekmē laika gaitā radušās negatīvas asociācijas.

Izveidota ainaviska labiekārtojuma struktūra ar pauguriem un apstādījumiem. Svarīgi pagalmu vizuāli sadalīt garenvirzienā, lai nojauktu koridora sajūtu - tas tiek darīts ar liektajiem ceļiem, reljefu un apstādījumiem.

Kā vertikāls akcents paredzēts skatu tornis, kas kā atraktīva atrakcija dod iespēju apskatīt pagalmu no augšas un novērtēt tā mērogu.

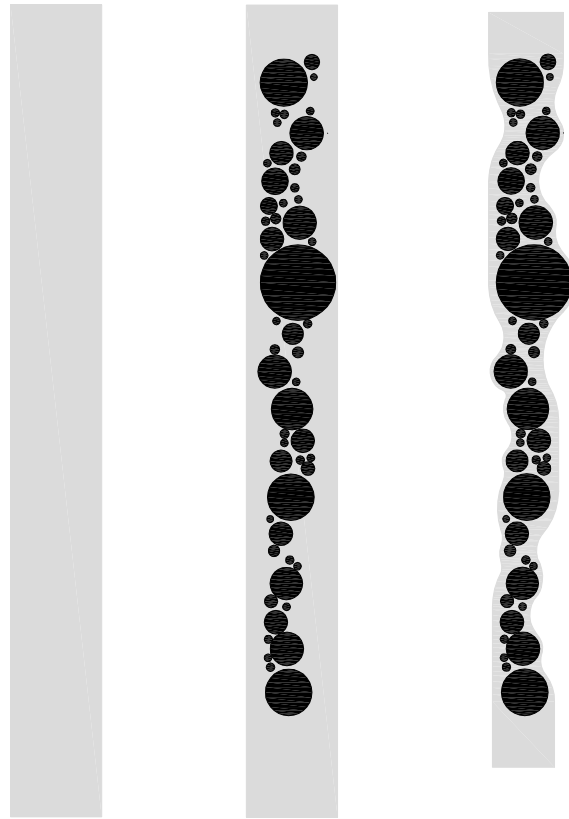
Pagalma abos galos izveidotas funkcionālas zonas ar autostāvvietām, vietu atkritumu šķirošanai u.c.



Vietas identitāte

Viena no padomju perioda lielmēroga dzīvojamā rajonu apbūves pamatproblēmām ir standartizācija - unikāla rakstura trūkums, kas nerada vietas identitāti. Vietas identitāte ir būtiska iedzīvotāju uztverei par savu dzīves telpu - tā nosaka vai iedzīvotājs jūtas piederīgs, kā attiecas par apkārt esošo vidi. Projekts piedāvā veidot kvartāla identitāti balstoties uz kvartāla tuvumā esošo ielu nosaukumiem - putnu sugām. Šādi tiek izveidots atpazīstams raksturs visam kvartālam, kā arī kvartāls sadalīts nosacītās "zonās" ar savām vietzīmēm: "Stārķu laukums", "Zvirbuļu laukums", "Cīruļu laukums", "Žagatu laukums". Pagalmā plānots izvietot lielformāta putnu siluetus, kas ir atraktīvi vides elementi un var kalpot kā izglītības materiāls par dažādām putnu sugām. Tie kalpo kā orientieri plašajā iekšpagalmā, vietzīmes - tīkšanās vietas.

Pagalma struktūra



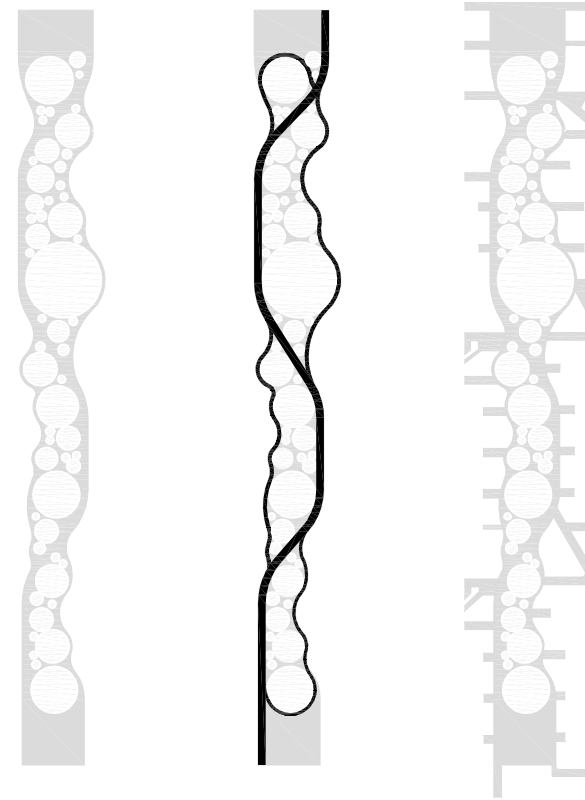
Esošais pagalms - monotons, ļoti lineārs

Jaunie laukumi un apstādījumi

Jaunais labiekārtots pagalms

Iekškvartāla pagalma būtiskākā problēma ir tā telpiskā konfigurācija - gareniskā forma bez noslēgtiem galiem rada sajūtu kā atrodies koridorī. Telpai ir dinamisks raksturs kas aicina uz kustību, nav vietas kur rastos komfortabla sajūta un gribētos uzkavēties. Tāpat traucē pagalma plašums - tas nav atbilstošs cilvēka mērogam. Izveidojot aplu formas laukumus tiek izjaukta pagalma linearitāte. Aplis kā noslēgta forma telpiski veido skvēriem līdzīgus laukumus un rada noslēgtas, pašpietiekamas telpiskas vienības sajūtu. Aplu izmēri pielāgoti nepieciešamajām funkcijām, labiekārtojuma elementiem, un sadala plašo pagalmu cilvēka mērogam atbilstošos, komfortablos laukumos.

Celiņu struktūra



Pagalma pamatne kā celiņu tīkls

Galvenās trajektorijas ātrākai kustībai

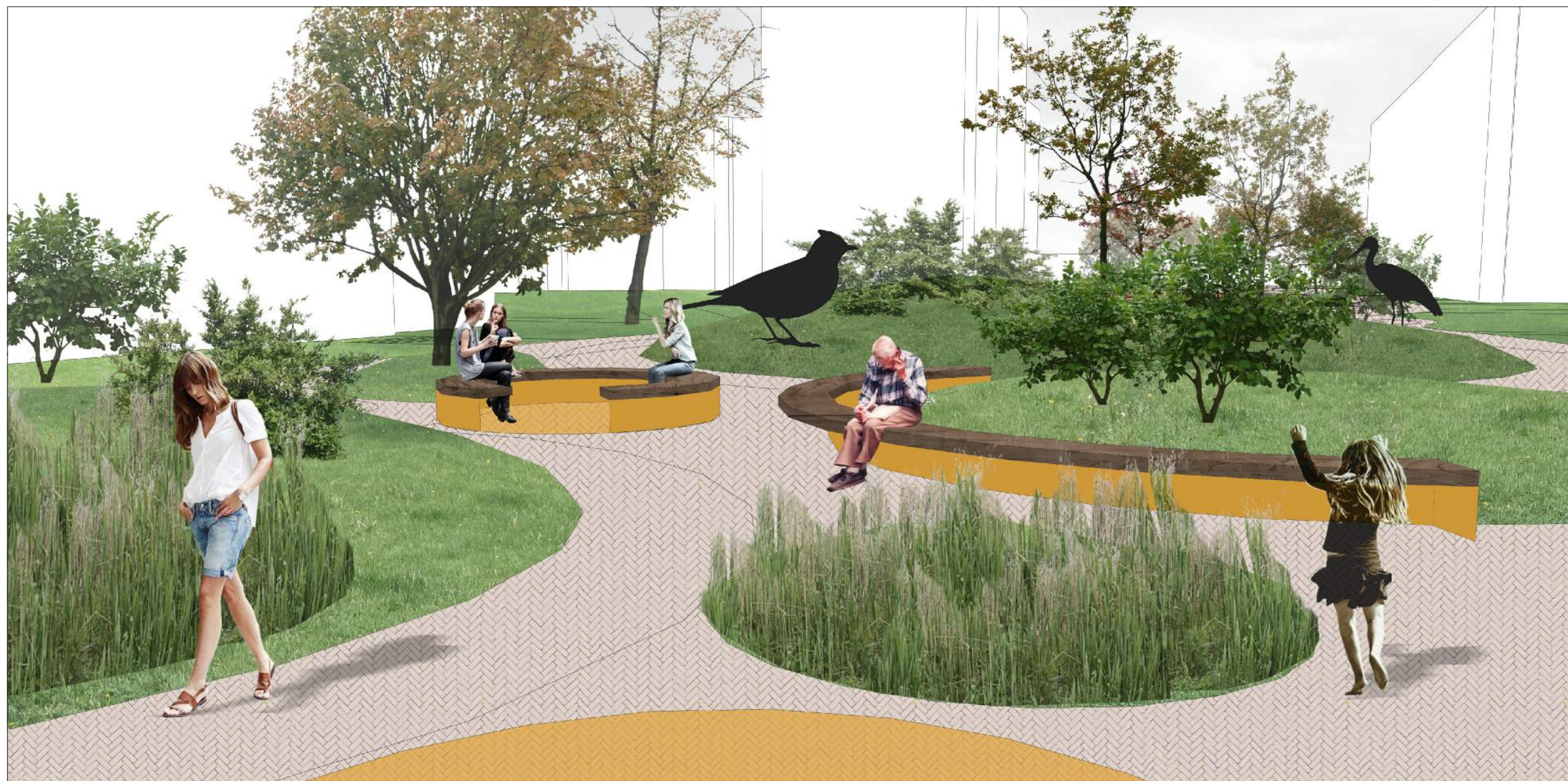
Celiņu tīkls viegli pieslēdzas visiem nepieciešamajiem virzieniem

Aplveida laukumus ieskauj celiņu tīkls. Celiņi projektēti ar dažādiem platumiem, atbilstoši dažāda veida izmantošanai - ātrai pārvietošanai, aktīvai atpūtai vai lēnām pastaigām. Viena galvenā trajektorija savieno abus pagalma galus. Riņķveida celiņu struktūra pieļauj pastaigas vai riteņbraukšanu, skrituļslidošanu pa riņķveida trajektoriju ar dažādām variāciju iespējām. Mērķtiecīgi veidoti līklīniju ceļi, lai nerastos viena taisna maģistrāla līnija - skatu trajektorija, kas rada koridora sajūtu. Celiņu tīkla viendabīgā struktūra ļauj bez sarežģījumiem pievienot jau esošos iekškvartāla gājēju celiņus, kā arī izejas no dzīvojamo ēku kāpņu telpām.

Putnu ieleja



Iekškvartāla fragments - garengriezums



Skats uz atpūtas vietas starp pauguriem, kokiem, apstādījumiem

Materiālu palete



Celiņi un laukumi ieklāti ar dažādu izmēru un toņu bruģakmeni.



Apstādījumi dažādos līmeņos, kas veido atdalītas atpūtas zonas



Bērnu, sporta laukumiem un vingrotavām plānoti krāsaini, koši gumijas ieseguma laukumi



"Sijķu baseins" - rekreācijas ūdenstilpne ar strūklakām



Jauni stādāmi koki - bērzi, pagalmā plānotas trīs nelielas bērzu birzis



Jaunveidoti reljefa paguri, apaudzēti ar zaļumiem, sūnām, augiem. Sadala garo pagalmu mazākās zonās



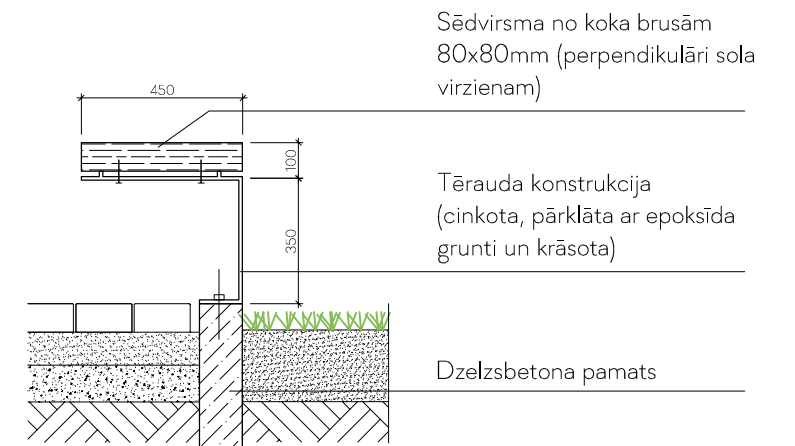
Apstādījumos plānoti dažādi augi, kas saglabā krāsas vairākās sezonās - bārbeles, grimoņi uc.



Apstādījumos daudz zaļumu - graudzāles, smilgas, miskantes.

Putnu ieleja

Soliņa šķērsgriezums / M 1:15



Iesegumu detaļas / M 1:15

