



LR Valsts zemes dienests  
Dienvidkurzemes reģionālā nodaļa

---

# **BŪVES TEHNISKĀS INVENTARIZĀCIJAS LIETA**

**Zivju iela 7**

**Liepāja**

2003

LR Valsts zemes dienests

Dienvidkurzemes reģionālā nodaļa

VĒRTĒŠANAS PROTOKOLS

ADRESE	Zivju iela 7, Liepāja
KADASTRA APZĪMĒJUMS	17000330157001
NOSAUKUMS	Bibliotēka
GALVENAIS LIETOŠANAS VEIDS	1262-Muzeji un bibliotēkas
TIPS	12620106-Bibliotēkas ar lasītāju zālēm virs 200 vietām, ar ķieģeļu sienām
ĀRSIENU MATERIĀLS	Ķieģeļu mūris
INVENTARIZĀCIJAS VEIDS	Būves pilna atkārtotā tehniskā inventarizācija
APSEKOŠANAS DATUMS	03.11.2003
APBŪVES LAUKUMS	525.6 kv. m.
BŪVTILPUMS	7030 kub. m.
KOPĒJA PLATĪBA	-
AR NĒ NODOKLI APĻIEKAMĀ PLATĪBA	-
FIZISKAIS NOLIETOJUMS	25 %
VIRSZEMES STĀVU SKAITS	4
EKSPLUATĀCIJAS UZSĀKŠANAS GADS	1880

Apjoma radītājs		Tips (kods)	Tipa bāzes vērtība par vienību (LVL)	Fiziskā stāvokļa koeficients (Ks)	Tirgus korekcijas koeficients (Kcl)	Kadastrālā vērtība (LVL)	Kadastrālā vērtība NĒ nodokļa aprēķināšanai (LVL)
Veids	Mērvienība						
Būvtilpums	kub.m.	7030	12620106	4.90	0.85	1.07	-
Kopā:						31330	0

Protokols sagatavots elektroniski un ir derīgs bez paraksta un zīmoga  
Protokola sagatavošanas datums - 11.11.2003

Piezīme: Protokols sagatavots atbilstoši 2001.gada 30.apriļa MK noteikumu Nr. 184 "Ēku kadastrālās vērtēšanas noteikumi" 35.punktam

## INFORMĀCIJA PAR PASŪTĪJUMU

**Tehniskās inventarizācijas veids:** Būves pilna atkārtotā tehniskā inventarizācija  
**Tehniskās inventarizācijas pasūtītāji:** Liepājas pilsētas dome  
**Iesniegtie dokumenti:**

Pasūtījuma pieteikums  
 Nr. 27564      02.10.2003      Fiziska persona

## INFORMĀCIJA PAR BŪVI

Būves galvenais izmantošanas veids:	1262 Muzeji un bibliotēkas	
Kapitalitātes grupa	II	
Apbūves laukums	525.6	(apbūves laukuma kv.m.)
Būvtilpums	7030	(kub.m.)
Stāvu skaits		
Virszemes:	4	
Pazemes:	1	
Telpu grupu skaits	1	
Dzīvokļu skaits	0	
Pēdējās apsekošanas datums:	03.11.2003	
Ekspluatācijas uzsākšanas gads:	1880	
Ekspluatācijā pieņemšanas gads:		
Konstruktīvo elementu apraksts:		
Pamati	Dzelzsbetons/ betons	apmierinošs
Ārsienas	Ķieģeļu mūris	apmierinošs
Pārsegumi	Koks	,dz.b., apmierinošs
Jumts	Metāla loksnes	labs
Fiziskais nolietojums (%):	25	

### Būves labiekārtojums:

Elektroapgāde	Centrālā apkure
Aukstā ūdens apgāde	Tualetes telpa
Kanalizācija	Kravas lifts

6

**Patvaļīgās būvniecības pazīmes:**    - NAV

## BŪVES EKSPLIKĀCIJA

<b>Kopējā platība (kv.m.):</b>	<b>1523.5</b>
<b>Lietderīgā platība (kv.m.):</b>	<b>1523.5</b>
<b>Nedzīvojamo telpu platība (kv.m.):</b>	1523.5
<b>Nedzīvojamo iekštelpu platība (kv.m.):</b>	1523.5



# **TELPU GRUPAS EKSPLIKĀCIJA**

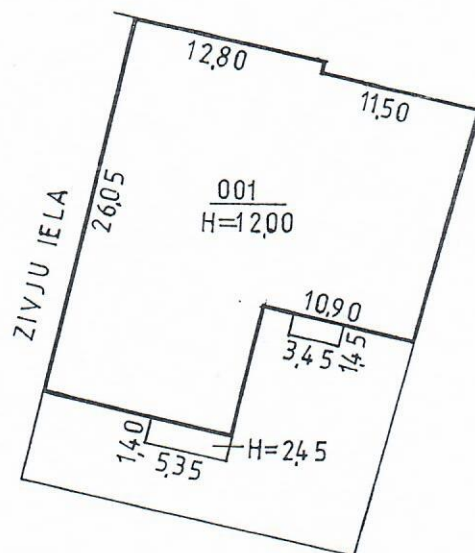
Telpu grupas Nr.	AdreSES Nr.	Telpu grupas nosaukums	Telpu grupas kopējā platība (kv.m.)
001		Bibliotēka	1523.5

Telpu grupas numurs		AdreSES numurs	Telpu grupas izmantošanas veids			
001			1262 Muzeja vai bibliotēkas telpu grupa			
Stavs	Tel-pas Nr.	Telpas nosaukums	Telpas platība (kv.m.)		Telpas augstums	Patvaļīgās būvniecības pazīmes
			Nedzīvojamā iekštelpa	Nedzīvojamā ārtelpa		
1	1	Pielikums				

1	1	Priekštelpa	4.7		2.60	
1	2	Kāpņu telpa	23.5		3.65	
1	3	Tualete	1.8		3.65	
1	4	Priekštelpa	2.5		3.65	
1	5	Palīgtelpa	1.7		3.65	
1	6	Priekštelpa	12.5		3.65	
1	7	Bibliotēkas reģistrācija	15.5		3.65	
1	8	Informācijas zāle	56.0		3.65	
1	9	Bibliogrāfijas telpa	22.8		3.65	
1	10	Lifta šahta	2.8		0.00	
1	11	Gaitenis	16.7		3.95	
1	12	Komplektēšanas telpa	41.3		3.95	
1	13	Grāmatvedība	10.5		3.95	
1	14	Priekštelpa	6.5		3.95	
1	15	Spectelpa	9.8		3.95	
1	16	Grāmatu sietuve	28.3		3.95	
1	17	Priekštelpa	1.8		2.40	
1	18	Kāpņu telpa	15.5		3.95	
1	19	Gaitenis	13.9		3.80	
1	20	Priekštelpa	1.9		3.65	
1	21	Tualete	1.7		3.65	
1	22	Krātuves vadītājas kabinets	31.3		3.65	
1	23	Kāpņu telpa	3.6		3.65	
1	24	Direktora kabinets	20.0		3.65	
1	25	Lekciju zāle	55.3		3.65	
2	26	Kāpņu telpa	30.4		3.50	
2	27	Tualete	2.0		3.50	
2	28	Priekštelpa	2.9		3.50	
2	29	Abonementu telpa	58.1		3.50	
2	30	Grāmatu krātuve	60.6		3.50	
2	31	Lifta šahta	2.8		0.00	
2	32	Grāmatu krātuve	60.0		3.50	
2	33	Grāmatu krātuve	43.9		3.50	
2	34	Kāpņu telpa	17.8		3.50	
2	35	Gaitenis	9.4		3.50	
2	36	Grāmatu krātuve	15.1		3.50	

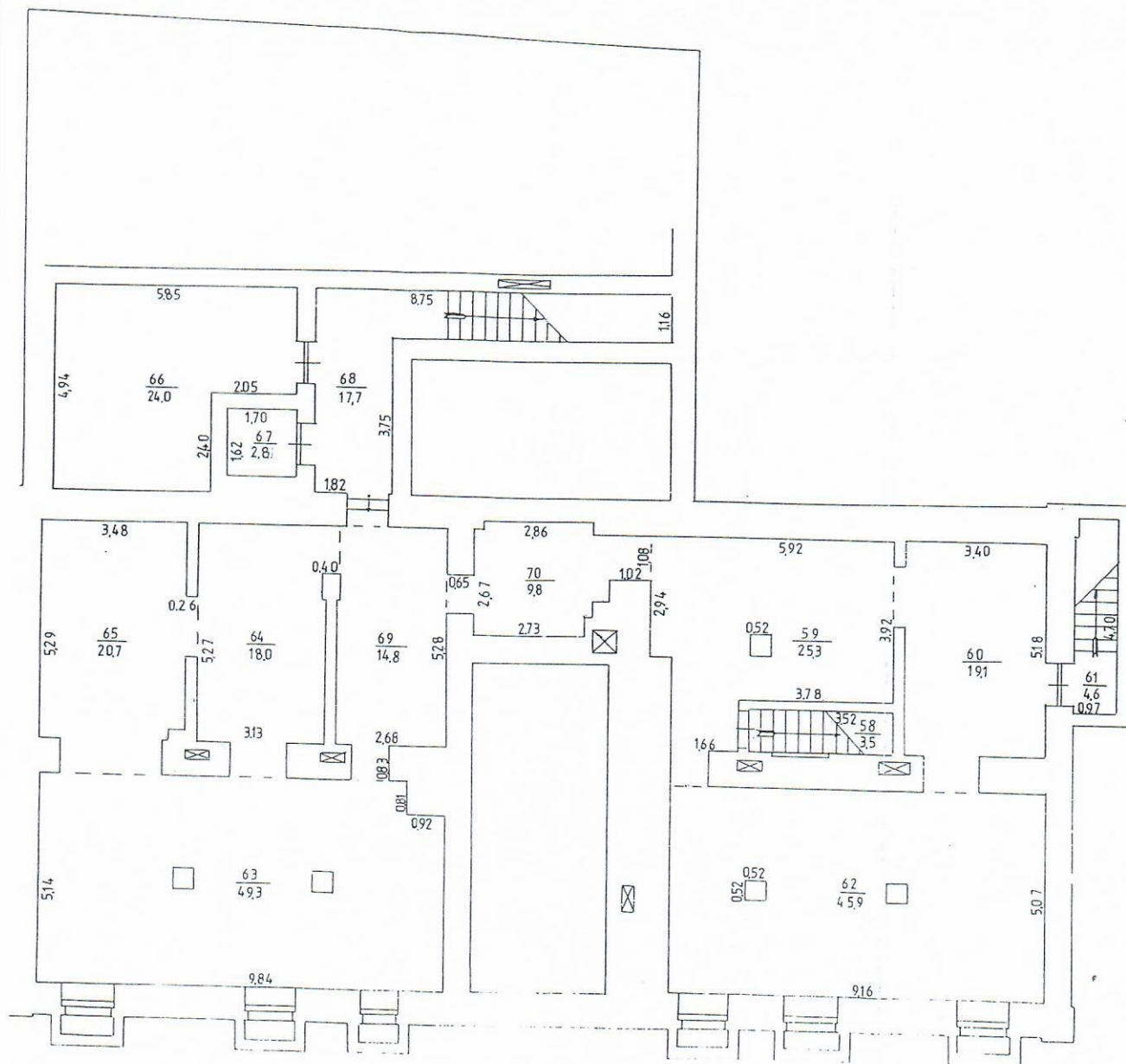


2	37	Priekštelpa	2.0		3.50	
2	38	Tualete	1.6		3.50	
2	39	Grāmatu krātuve	61.3		3.50	
2	40	Lasītava	57.7		3.50	
3	41	Kāpņu telpa	30.4		3.60	
3	42	Tualete	2.1		3.60	
3	43	Priekštelpa	3.1		3.60	
3	44	Lasītava	59.1		3.80	
3	45	Grāmatu krātuve	61.1		3.80	
3	46	Gaitenis	9.4		3.30	
3	47	Lifta šahta	2.8		0.00	
3	48	Grāmatu novietne	60.0		3.30	
3	49	Grāmatu novietne	44.0		3.30	
3	50	Kāpņu telpa	17.8		3.30	
3	51	Grāmatu krātuve	15.5		3.30	
3	52	Priekštelpa	2.1		3.30	
3	53	Tualete	1.7		3.30	
3	54	Grāmatu krātuve	61.3		3.80	
3	55	Lasītava	58.5		3.80	
4	56	Priekštelpa	2.9		3.10	
4	57	Mašīntelpa	8.7		3.10	
-1	58	Kāpņu telpa	3.5		1.90	
-1	59	Literatūras novietne	25.3		1.90	
-1	60	Literatūras novietne	19.1		1.90	
-1	61	Kāpņu telpa	4.6		2.30	
-1	62	Literatūras novietne	45.9		1.90	
-1	63	Literatūras novietne	49.3		1.90	
-1	64	Literatūras novietne	18.0		1.90	
-1	65	Literatūras novietne	20.7		1.90	
-1	66	Ventilācijas kamera	24.0		2.20	
-1	67	Lifta šahta	2.8		12.00	
-1	68	Gaitenis	17.7		2.20	
-1	69	Literatūras novietne	14.8		1.90	
-1	70	Literatūras novietne	9.8		1.90	
<b>Kopā</b>			<b>1523.5</b>	<b>0.0</b>		
<b>Nedzīvojamo telpu platība (kv.m.)</b>				<b>1523.5</b>		



# BŪVES NOVIETNES SHĒMA

Būves kadastra apzīmējums 1700 033 0157 001



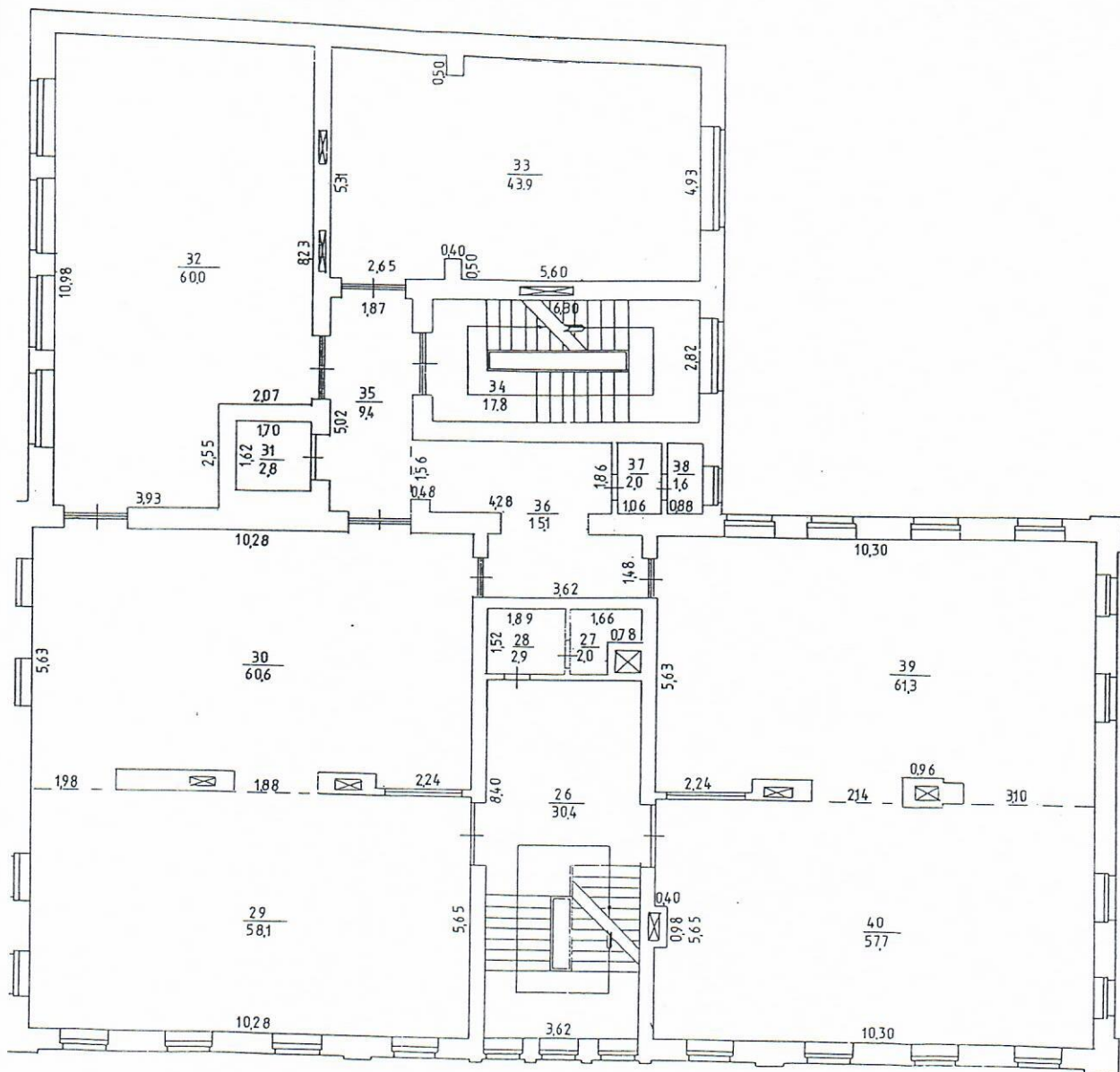
# BŪVES ±1. STĀVA PLĀNA SHĒMA

Būves kadastra apzīmējums 1700 033 0157 001



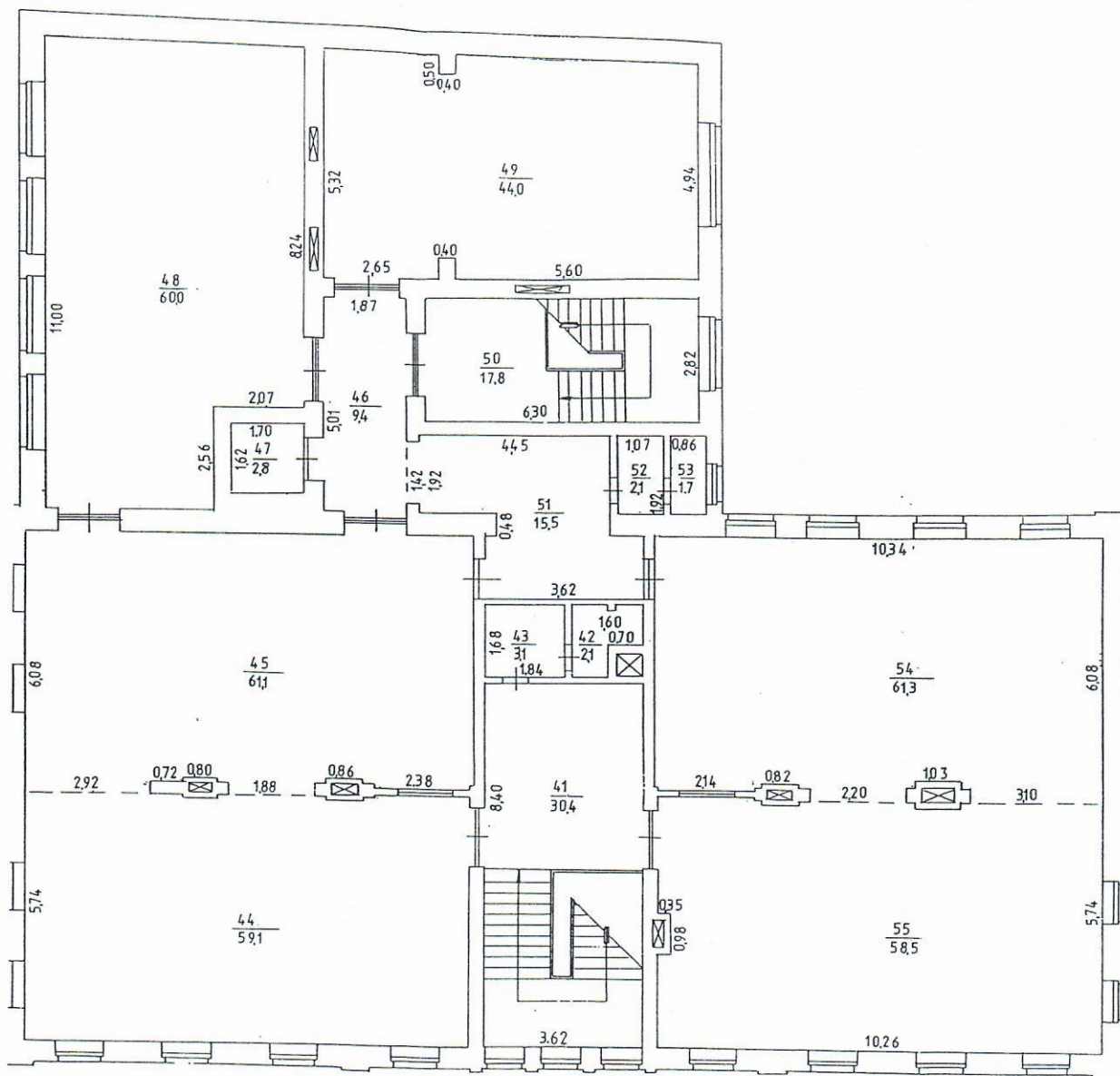






# BŪVES \_2.\_ STĀVA PLĀNA SHĒMA

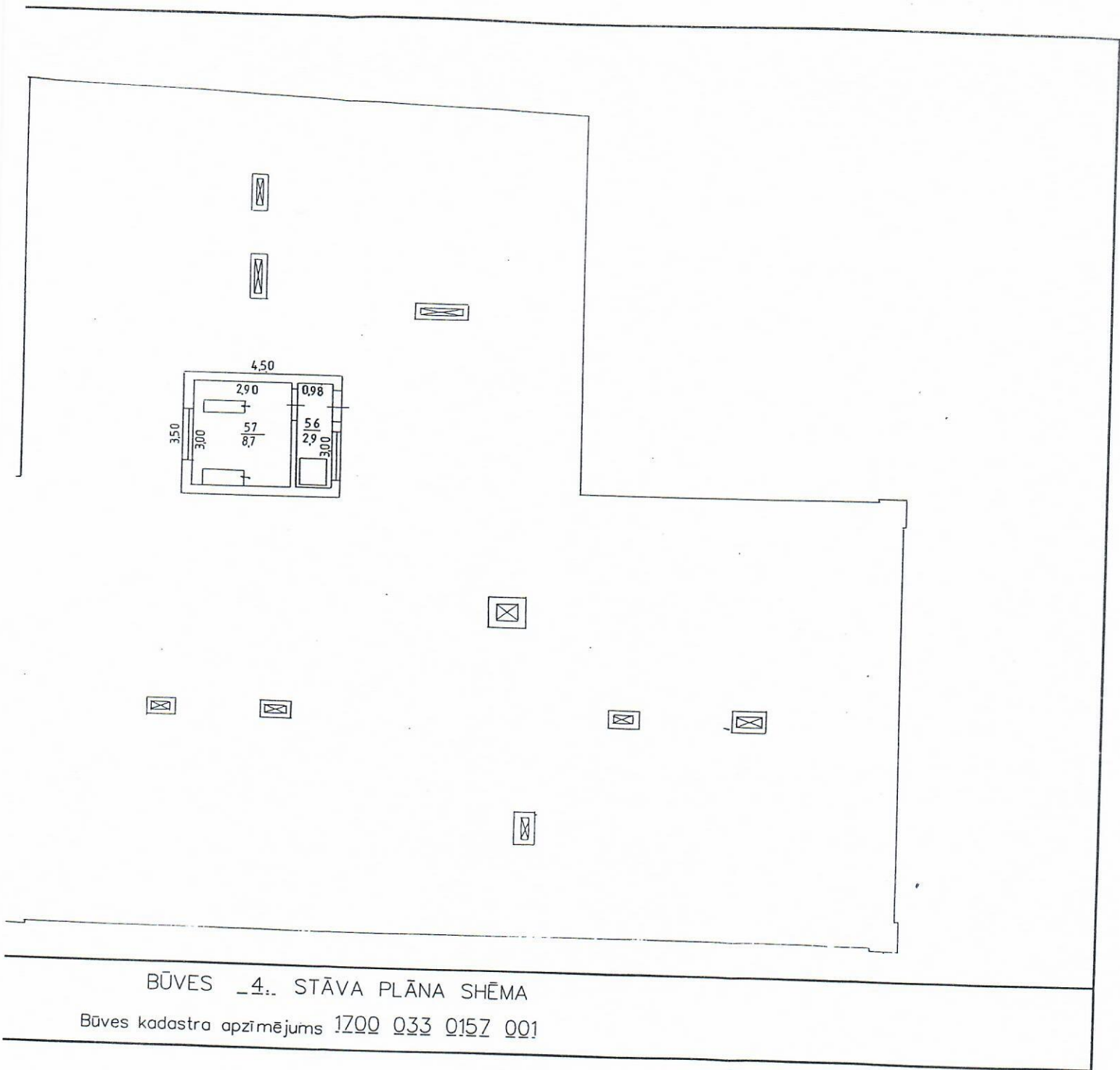
Būves kadastra apzīmējums 1700 033 0157 001



# BŪVES 3. STĀVA PLĀNA SHĒMA

Būves kadastra apzīmējums 1700 033 0157 001





BŪVES \_4\_. STĀVA PLĀNA SHĒMA

Būves kadastra apzīmējums 1700 033 0157 001