

# LOKĀLPLĀNOJUMA, kas groza Liepājas pilsētas teritorijas plānojumu bijušās rūpnīcas "Liepājas metalurģis" teritorijai pilnveidotās redakcijas un pilnveidotā Vides pārskata projekta

## PUBLISKĀ APSPRIEŠANA 20.06.2022.-19.07.2022.

Liepāja



upb  
PROJEKTI

Liepājas valstspilsētas dome 2022. gada 17. februārī pieņēmusi lēmumu Nr. 61/3 "Par lokālpilnveidotās redakcijas "Liepājas Metalurģis" teritorijai pilnveidotās redakcijas un pilnveidotā Vides pārskata projekta nodošanu atkārtotai publiskajai apspriešanai un institūciju atzinumu saņemšanai".

Lokālpilnveidojuma pamatmērķis ir veikt grozījumus spēkā esošajā Liepājas pilsētas teritorijas plānojumā noteiktajā funkcionālajā zonējumā lokālpilnveidojuma teritorijā, radot priekšnoteikumus līdz šim slēgtas rūpnieciskās zonas un tai piegulošo teritoriju un infrastruktūras objektu lietderīgai, ilgtspējīgai izmantošanai, kā arī teritorijas mūsdienīgai attīstībai un integrācijai Liepājas pilsētvides struktūrā. Lokālpilnveidojuma uzdevums ir nodrošināt sabiedrībai iespēju iegūt informāciju, izteikt savu viedokli un piedalīties teritorijas plānošanas procesā.

Lokālpilnveidojuma atkārtotajā redakcijā, saskaņā ar institūciju atzinumos ietvertajām rekomendācijām un prasībām veikti šādi precizējumi:

- Sarkano līniju precizējumi AS "Augstsprieguma tīkls" norādītajās vietās;
- Ielu principiālo šķēršprofilu precizējumi atbilstoši sarkano līniju izmaiņām;
- Funkcionālā zonējuma precizējumi robežteritorijās ar dabas liegumu "Liepājas ezers", ne mazāk kā tauvas josla paredzot dabas un apstādījumu teritorijas;
- Teritorijas izmantošanas un apbūves noteikumu redakcionāli precizējumi;
- Paskaidrojuma raksta redakcionāli precizējumi par inženiertehniskajiem risinājumiem;
- Vides pārskata precizējumi atbilstoši institūciju atzinumos norādītajam.

**Lokālpilnveidojuma izstrādes ierosinātais** - Liepājas valstspilsētas pašvaldība, Rožu iela 6, Liepāja, LV-3401

**Lokālpilnveidojuma īstenotājs** - Liepājas speciālās ekonomiskās zonas pārvalde, Fēniksa iela 4, Liepāja, LV-3401

**Lokālpilnveidojuma un Vides pārskata izstrādātājs** - SIA "UPB Projekti", Dzintaru iela 17, Liepāja, LV-3401.

Lokālpilnveidojuma pilnveidotās redakcijas un pilnveidotā Vides pārskata projekta **publiskās apspriešanas termiņš ir 30 dienas:**

**2022. gada 20.jūnijs - 19.jūlijs.**

**Publiskās apspriešanas sanāksme plānota 5.jūlijā plkst. 17:00 attālināti, izmantojot ZOOM platformu.**

Lai saņemtu aktīvā dalībnieka pieeju Zoom sanāksmei, aicinām līdz 4. jūlijam reģistrēties, nosūtīt pieteikumu ar savu vārdu, uzvārdu un pārstāvēto nozari uz e-pastu: [buvvalde@liepaja.lv](mailto:buvvalde@liepaja.lv)

Publiskās apspriešanas laikā ar lokālpilnveidojuma 2.redakcijas un tā Vides pārskata projekta materiāliem var iepazīties:

- Klātienē Peldu ielā 5, ēkas 1. stāva foajē iestādes darba laikā;
- Pašvaldības tīmekļvietnē [www.liepaja.lv](http://www.liepaja.lv) sadaļā *ledzīvotāju līdzdalība - Publiskās apspriešanas*;
- valsts vienotajā ģeotelpiskās informācijas portālā [www.geolatvija.lv](http://www.geolatvija.lv) sadaļā *Teritorijas attīstības plānošana*, skatīt: [https://geolatvija.lv/geo/tapis#document\\_23090](https://geolatvija.lv/geo/tapis#document_23090)

Rakstiskus priekšlikumus un ierosinājumus var izteikt līdz publiskās apspriešanas pēdējai dienai (ieskaitot):

- iesniedzot klātienē vai sūtīt pa pastu Liepājas pilsētas būvvaldei Peldu ielā 5, Liepājā, LV-3401, vai elektroniski parakstītus, adresējot [buvvalde@liepaja.lv](mailto:buvvalde@liepaja.lv). Iesnēgumā fiziskām personām jānorāda vārds, uzvārds, dzīvesvietas adrese un tālruna numurs, juridiskām personām - nosaukums, reģistrācijas numurs, adrese un tālruna numurs;
- iesniedzot elektroniski valsts vienotajā ģeotelpiskās informācijas portālā [www.geolatvija.lv](http://www.geolatvija.lv).

Klātienē pieņemšana jautājumu un konsultāciju sniegšanai iespējama pēc iepriekšēja pieraksta, zvanot pa tālruni 63404725.

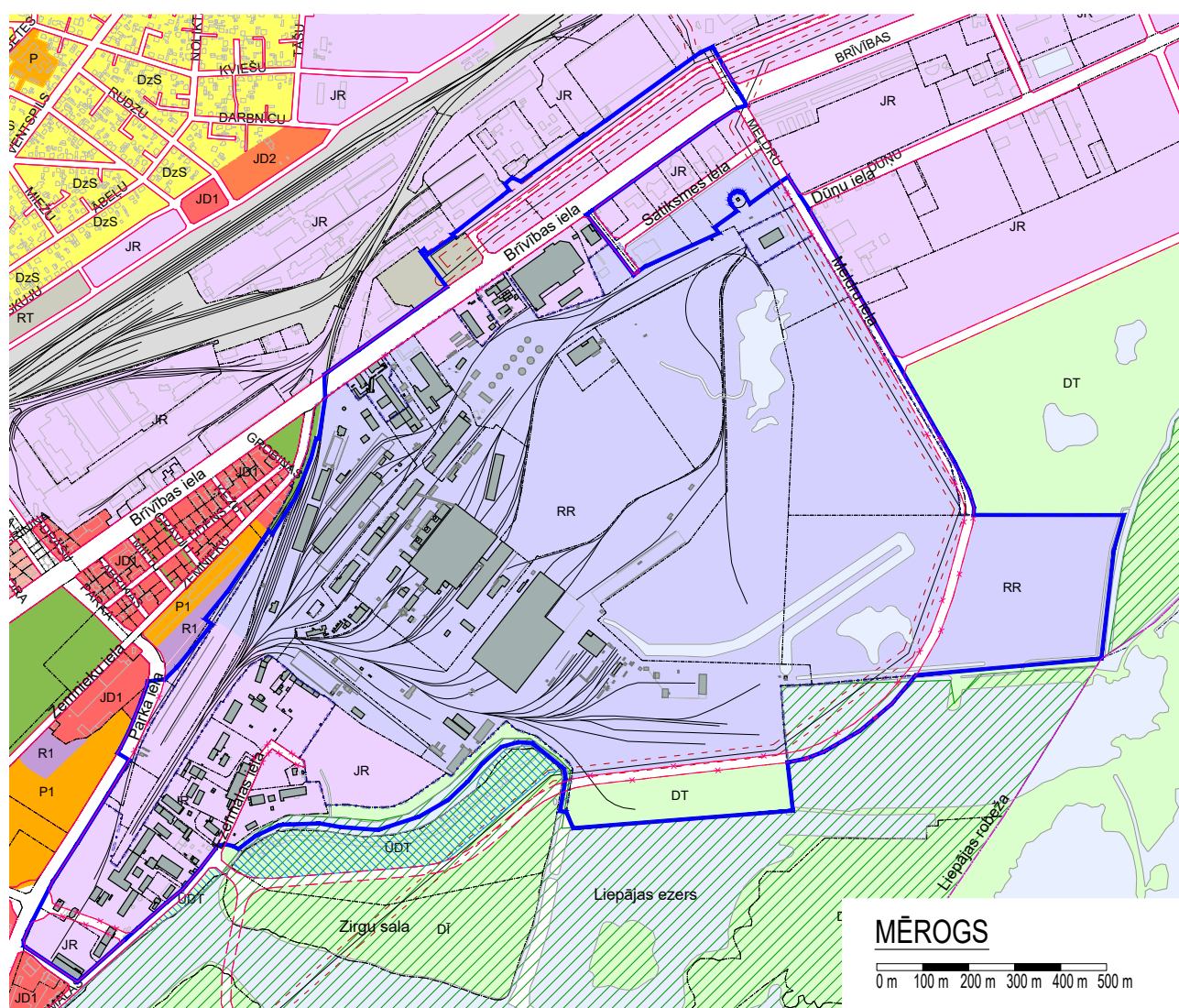
Kontaktpersonas:

- Lokālpilnveidojuma izstrādes vadītājs: Uģis Kaugurs, e-pasts: [ugis.kaugurs@liepaja.lv](mailto:ugis.kaugurs@liepaja.lv), tālrunis: 63404749.
- Lokālpilnveidojuma izstrādātājs: SIA "UPB Projekti" projekta vadītāja Lāsma Lediņa, e-pasts: [lasma.ledina@upb.lv](mailto:lasma.ledina@upb.lv)

Par izmaiņām publiskās apspriešanas norisē aicinām sekot līdzi aktuālajai informācijai plašsaziņas līdzekļos, pašvaldības mājaslapā un valsts vienotajā ģeotelpiskās informācijas portālā [www.geolatvija.lv](http://www.geolatvija.lv).



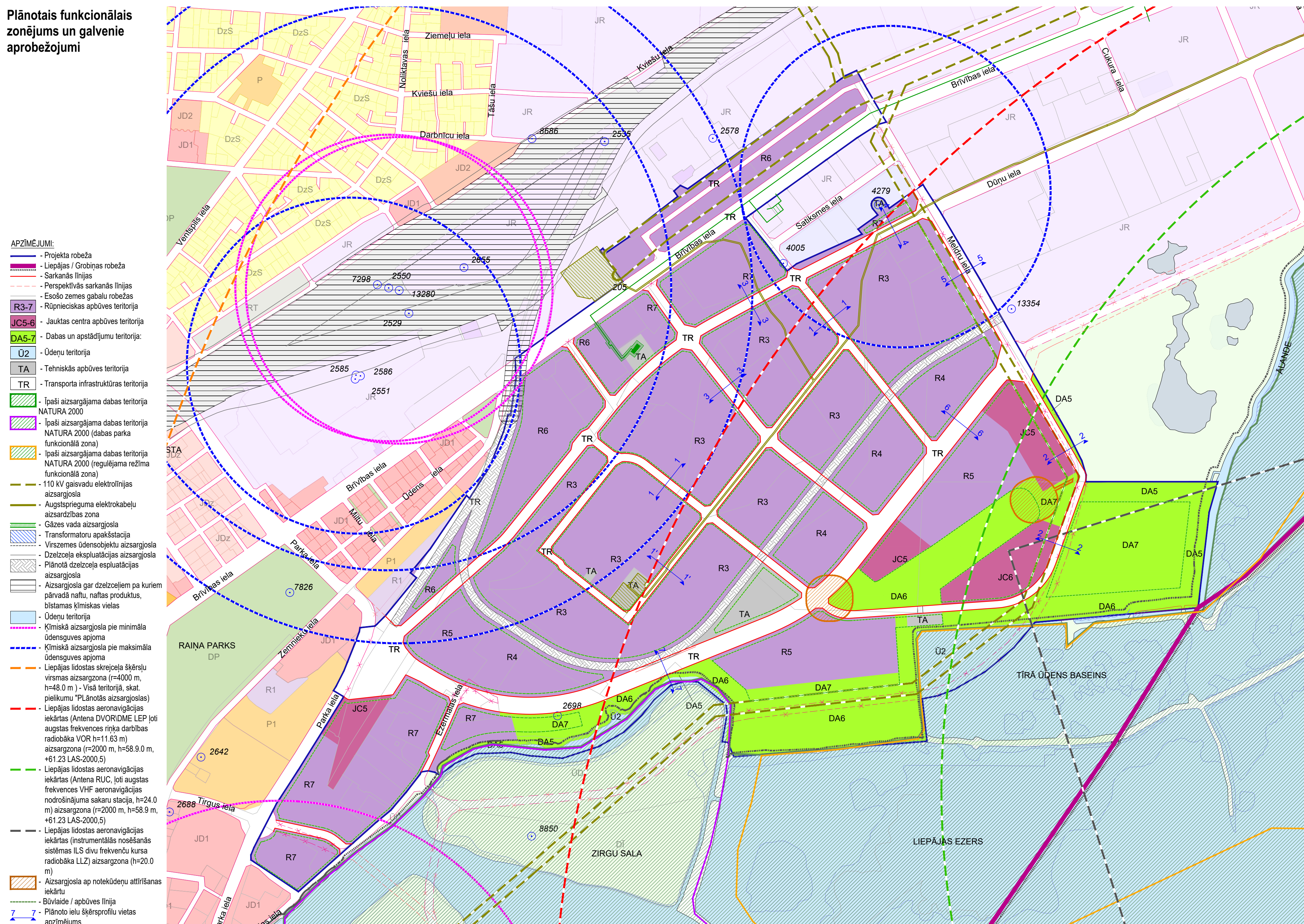
Lokālpilnveidojuma robeža



- APZĪMĒJUMI:**
- Projekta robeža
  - Konceptijas robeža
  - Ūdeņu teritorija
  - RR - Ražošanas un nolikta apbūves teritorija
  - JD1 - Jauktā darījumu un sabiedrisko objektu teritorija
  - DP - Apstādījumu (parku un skvēru) teritorija
  - DT - Dabas teritorija
  - UDT - Dabas teritorija ar ūdensmalu
  - DI - Dabas teritorija (NATURA 2000 teritorija)
  - U - Ūdeņu teritorija (NATURA 2000 teritorija)

Esošais funkcionālais zonējums

### Plānotais funkcionālais zonējums un galvenie aprobežojumi







Aerofoto - skats uz Liepājas ezeru Grobiņas virzienā



Aerofoto - skats uz Martena ceļu

Lokālplānojuma risinājumi elektroniskā formātā pieejami Valsts vienotajā ģeotelpiskās informācijas portālā [www.geolatvija.lv](http://www.geolatvija.lv)



Lai piedalītos publiskās apspriešanas sanāsmē, kas notiks 5. jūlijā plkst. 17:00 tiešsaistē, līdz 4. jūlijam reģistrēties, nosūtot pieteikumu ar savu vārdu, uzvārdu un pārstāvēto nozari uz e-pastu: [buvvalde@liepaja.lv](mailto:buvvalde@liepaja.lv)

#### Teritorijas novietojums

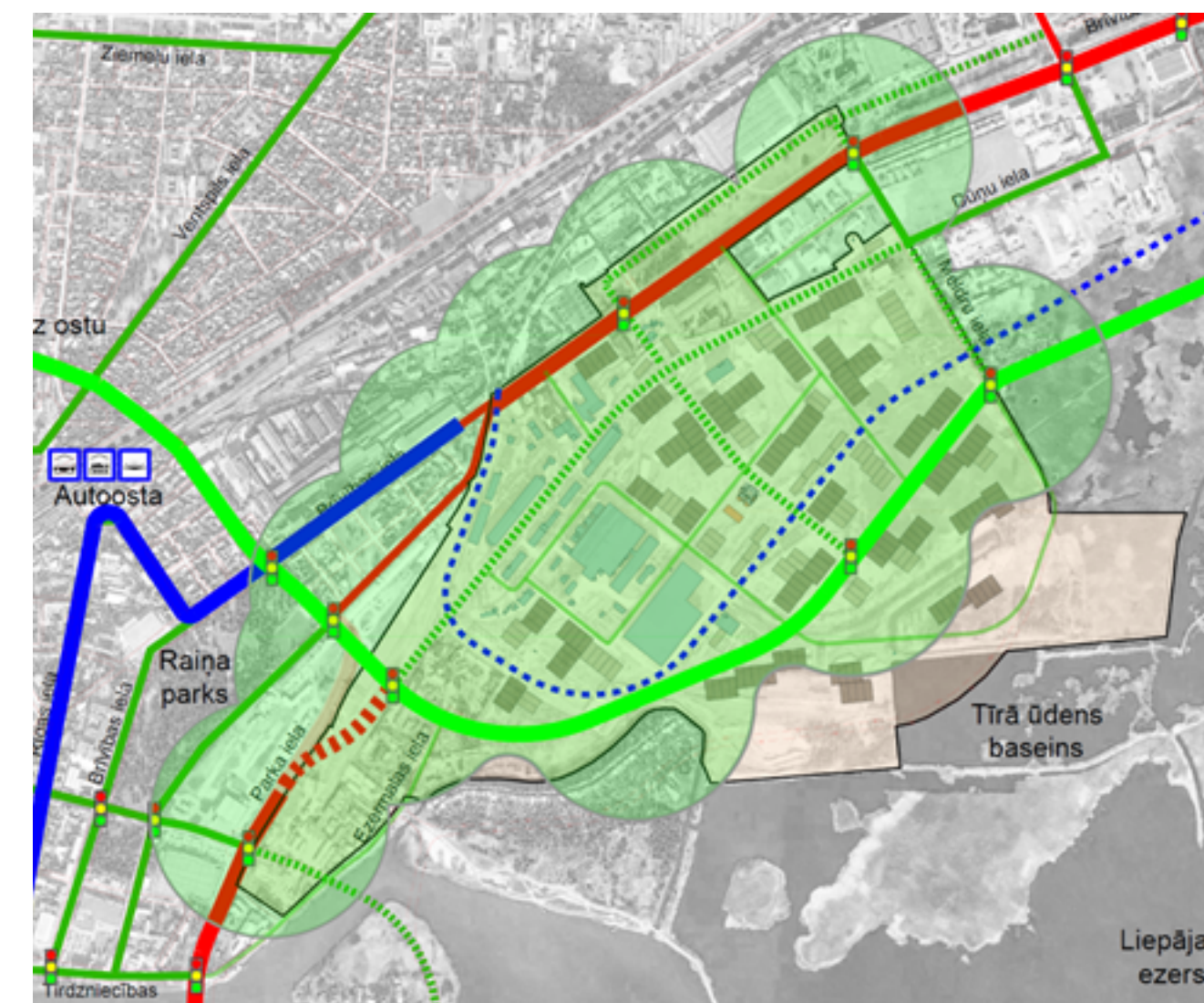
Lokālplānojuma teritorija atrodas bijušās rūpnīcas "Liepājas metalurģs" teritorijā Liepājā starp Brīvības ielu, Meldru ielu, Liepājas ezeru, Ezermalas ielu, Parka ielu un Zemnieku ielu. Lokālplānojuma teritorijas kopējā platība ir ~202 ha.

Šobrīd lielāko daļu teritorijas aizņem nozogots bijušās rūpnīcas ēku komplekss ar ražošanas ceļiem un palīgēkām, kā arī plaša atklāta teritorija, ko pamatā veido izdedžu uzbērums un dažādu ražošanas blakusproduktu laukumi. Teritorija lokālplānojuma izstrādes laikā tiek izmantota daļēji - vairums ēku ir pamestas, bet daļa ēku ir pielāgotas vai pārbūvētas un tiek izmantotas dažādu citu uzņēmumu ražošanas un noliktu vajadzībām, savukārt teritorijas austrumu daļā ir izvietots pagaidu koklaukums. Lokālplānojuma teritorija robežojas ar Liepājas ezeru, kas ir īpaši aizsargājama dabas teritorija NATURA 2000.

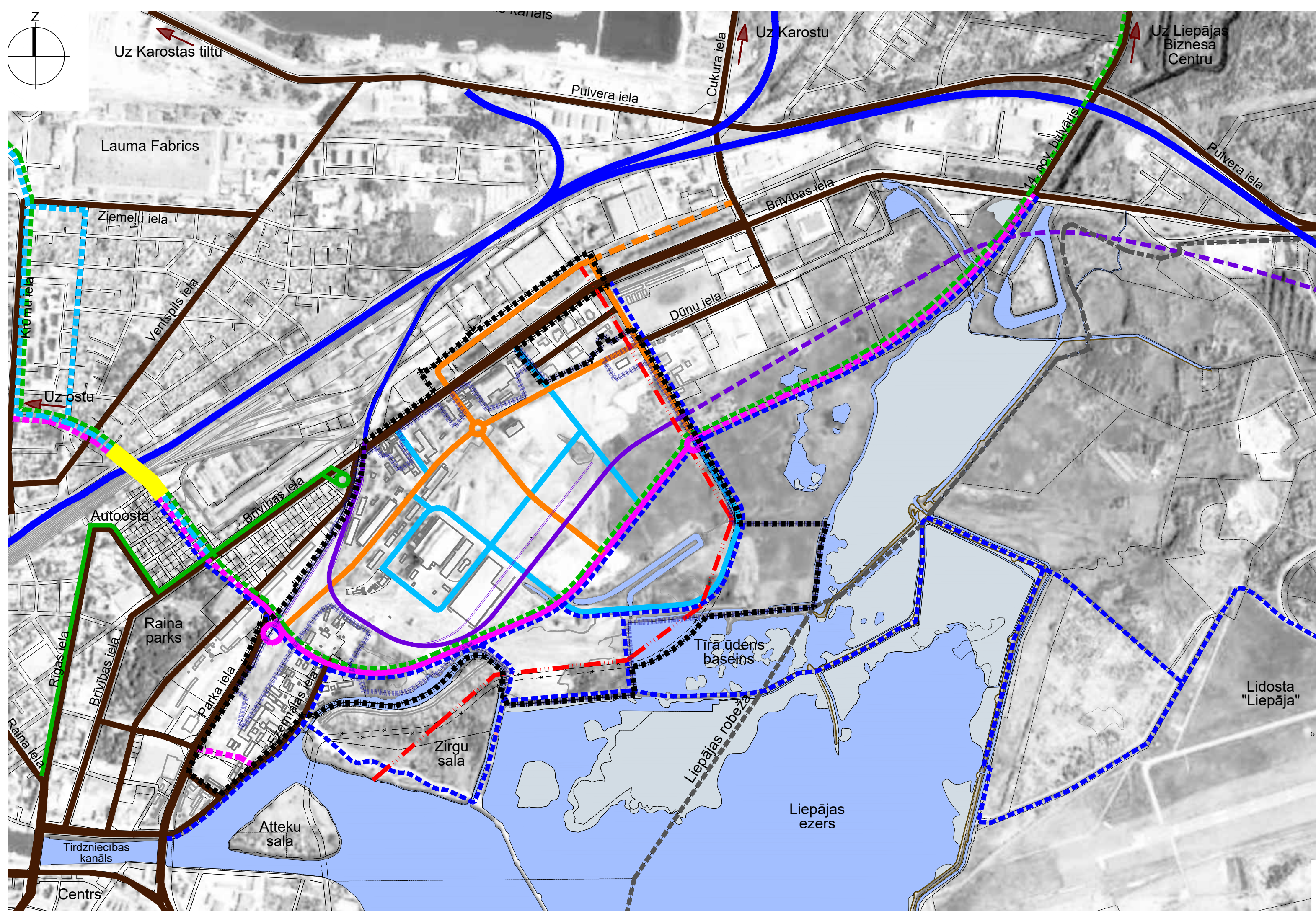
Teritorijas novietnei ir plašs potenciāls un visas priekšrocības tās turpmākai efektīvai izmantošanai, uzlabojot piekļuves iespējas, atbalstot potenciālos komersantus un izveidojot kvalitatīvu pilsētvidi. Lai to panāktu, nepieciešama atbilstoša infrastruktūra - ielu tīkls, inženiertehniskais nodrošinājums un ilgtspējīgi risinājumi vides kvalitātes uzlabošanai. Lokālplānojuma teritorijas lielākajā daļā noteiktas funkcionālās zonas saskaņā ar spēkā esošo Liepājas pilsētas teritorijas plānojumu paredz gandrīz neierobežotu ražošanas un noliktu apbūves izvietojumu bez detalizētiem nosacījumiem katras teritorijas daļas izmantošanai.



Fragments no 1931. gada kartes



Plānotā sabiedriskā transporta pieejamības shēma



#### Lokālplānojuma risinājumi

Ar izstrādāto lokālplānojumu tiek radīti priekšnosacījumi turpmākai teritorijas sabalansētai attīstībai gan esošās izmantošanas veiksmīgai turpināšanai un attīstībai, gan jaunu attīstības ieceru realizācijai, lai īstenotu un nodrošinātu nekustamo īpašumu racionālu izmantošanu ne tikai pašvaldības funkciju realizēšanai. Risinājumi veidoti tā, lai ražošanas teritorijas sabalansētu ar līdzās esošajām īpaši aizsargājamajām dabas teritorijām, kā arī ar tuvējām esošajām un jaunajām jauktā centra apbūves teritorijām.

Pamatoties uz Ministru kabineta 2013. gada 30. aprīļa noteikumiem Nr.240 „Vispārīgie teritorijas plānošanas, izmantošanas un apbūves noteikumi” un valstī ieviesto vienoto funkcionālo zonu klasifikāciju, lokālplānojuma izstrādes ietvaros veikti grozījumi spēkā esošajā Liepājas pilsētas teritorijas plānojumā noteiktajā funkcionālajā zonējumā lokālplānojuma teritorijā - balstoties uz funkcionāli telpisko analīzi, kurā izvērtēta esošā situācija un apkārtējās teritorijas attīstības tendences.

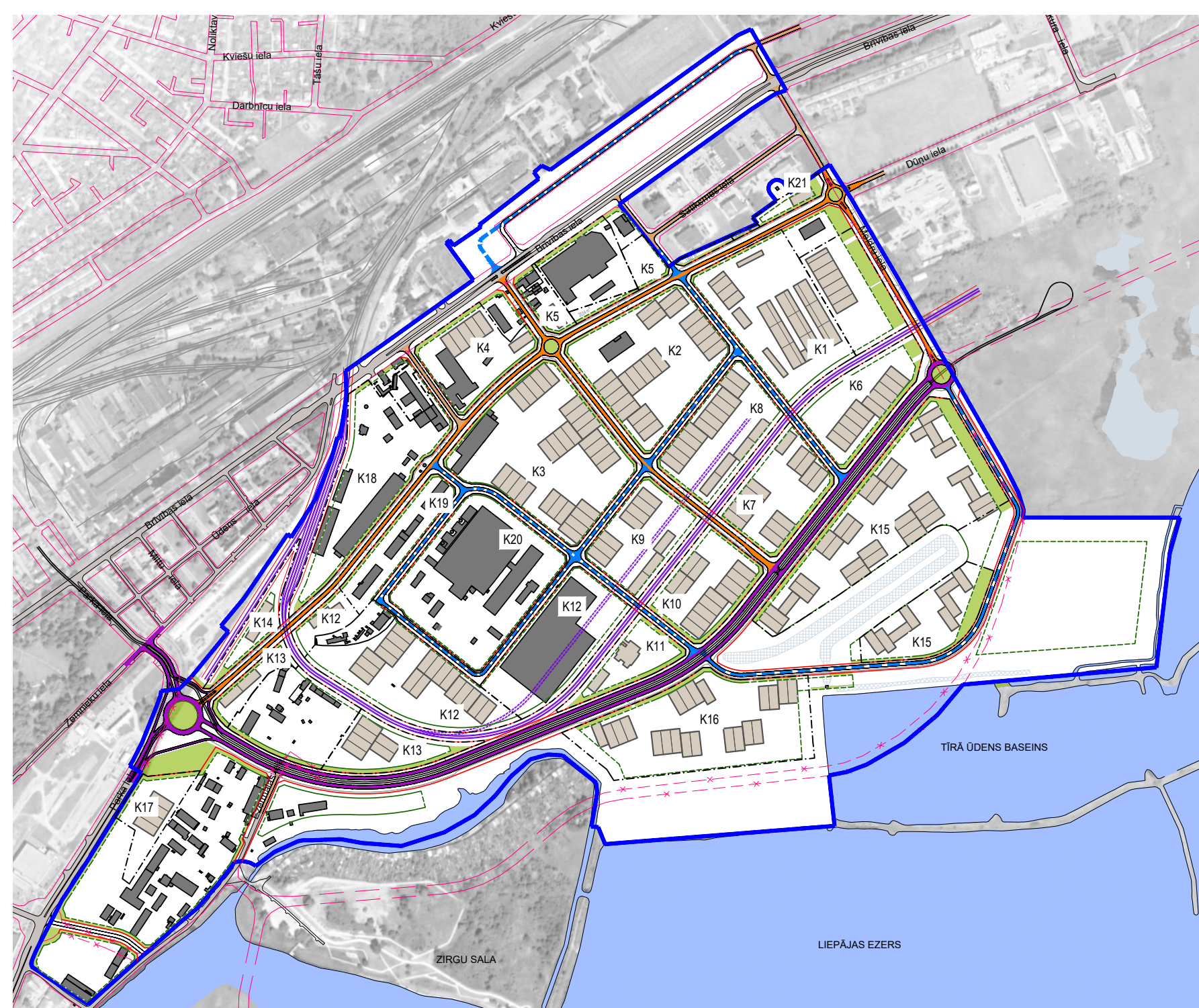
Lokālplānojuma teritorija sadalīta kvartālos, veidojot jaunu sarkano līniju tīklu perspektīvajām ielām un sasaistot teritoriju ar pilsētas esošo ielu infrastruktūru, kā arī esošajās ielās precizējot sarkanās līnijas atbilstoši labākajai pilsētplānošanas praksei.

Teritorijas funkcionālais zonējums detalizēts, katrai teritorijas daļai paredzot atšķirīgus izmantošanas nosacījumus. Kā galvenais funkcionālais zonējums paredzēta Rūpnieciskās apbūves teritorija, centrālajos kvartālos atļaujot intensīvāku izmantošanu un attīstību ar pieļaujamu augstāku apbūves blīvumu. Starp plānoto maģistrālo ielu un Liepājas ezeru paredzētas ietekmi uz vidi neradošas Rūpnieciskās apbūves teritorijas ar mazāku blīvumu un lielāku brīvās teritorijas rādītāju, kā arī Jauktas centra apbūves teritorijas un Dabas un apstādījumu teritorijas, lai attīstītu labiekārtotu publisko ārtelpu un radītu buferzonu starp industriālo daļu un "NATURA 2000" teritorijām.

Plānojot turpmāko teritorijas izmantošanu paredzēts izvairīties no augsnes, grunts un pazemes ūdeņu piesārņojumu veicinošām darbībām. Pašvaldība var izdot saistošos noteikumus, kas teritorijā ierobežo vai aizliedz tādu piesārņojošu darbību uzsākšanu, kuru izraisītā emisija var palielināt kopējo attiecīgā piesārņojuma daudzumu šajā teritorijā.

Piekļuve teritorijai paredzēta no Brīvības, Zemnieku, Ezermalas un Meldru ielām. Cauri teritorijai plānota maģistrālā iela, kas perspektīvā savienotu attīstības plānos paredzēto Parka ielas turpinājumu un pārvadu pāri dzelzceļam kā Brīvības ielas dublieris un savienojums ar Rīgas un Klaipeņas virzieniem, gan kā savienojums ar Jaunliepāju, Laumas rajonu un ostu. Plānoti velociņi, paredzot tiem vietu gan jauno ielu šķērsprofilos, gan, izmantojot Liepājas ezera dambju sistēmu, savienojot Liepājas centru ar Cimdeniekiem un Grobiņu. Lokālplānojuma ietvaros veikts bijušās rūpnīcas apbūves izvērtējums un izstrādāta kvartālu apbūves koncepcija, lai radītu priekšstatu par plānoto telpisko attīstību.

Balstoties uz institūciju - inženierkomunikāciju turētāju sniegtajiem nosacījumiem, izstrādāti arī inženiertehniskās apgādes principiālie risinājumi, kas telpiski attēloti shēmās un konkrētējami turpmākās būvprojektēšanas gaitā.



Plānotās apbūves priekšlikuma shēma

#### Teritorijas attīstības vizualizācijas

