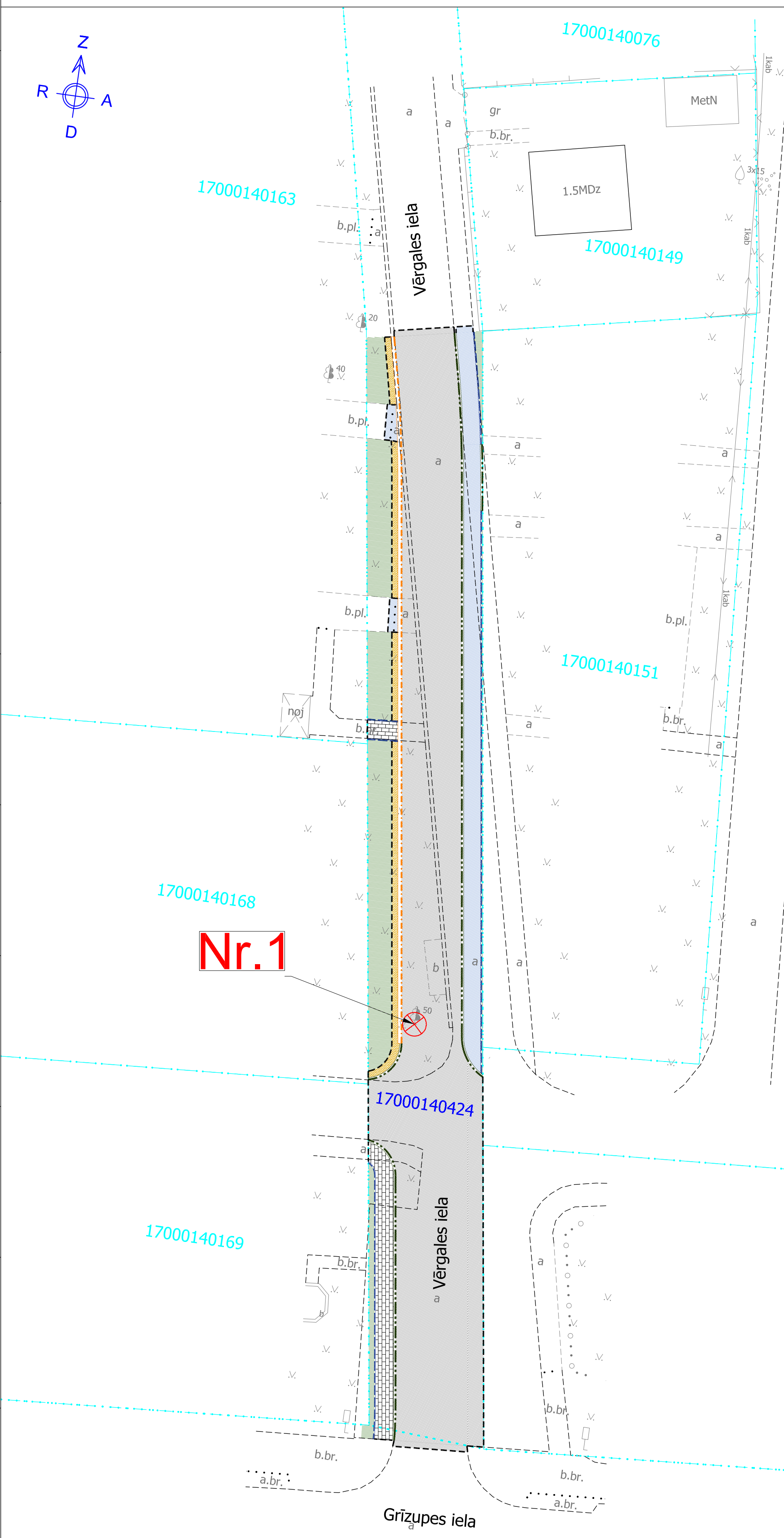


# KOKU CIRŠANAS PUBLISKĀ APSPRIEŠANA

BŪVNICĪBAS IECERES DOKUMENTĀCIJAS NOSAUKUMS: **Vērgales ielas posma pārbūve, Liepājā**  
BŪVNICĪBAS/KOKA CIRŠANAS IEROSINĀTĀJS: Liepājas valstspilsētas pašvaldība, reģ. Nr.: 90000063185, adrese: Rožu iela 6, Liepāja, LV-3401, tālr.: +371 63404750  
IEROSINĀTĀJA PILNVAROTĀ PERSONA: LPPI "Komunālā pārvalde", NMR kods: 90010879256, adrese: Uliha iela 44, Liepāja, LV-3401, tālr.: +371 63480965  
BŪVNICĪBAS IECERES DOKUMENTĀCIJAS IZSTRĀDĀTĀJS: SIA "Evolution Road", Kalnciema iela 95A-29, Rīga, LV-1046

## TOPOGRĀFISKAIS PLĀNS AR PROJEKTĒTO SITUĀCIJU M 1:250



### APZĪMĒJUMI:

- |  |                                                          |
|--|----------------------------------------------------------|
|  | Asfaltbetona seguma konstrukcija brauktuvei              |
|  | Asfaltbetona seguma konstrukcija ietvei                  |
|  | Betona bruģa seguma konstrukcija ietvei                  |
|  | Nesaistītu minerālmateriālu segums nomalei               |
|  | Ar augu zemi un daudzgadīgu zālāju atjaunojama zaļā zona |
|  | Proj. segumu robeža                                      |
|  | Proj. betona ceļa apmale                                 |
|  | Proj. betona ceļa apmale, guļus                          |
|  | Proj. betona ietves apmale                               |
|  | Likvidējamais koks                                       |

Nr.1



### KOKU CIRŠANAS PAMATOJUMS

Projekta risinājums paredz:

- Vērgales ielas brauktuves pārbūvi posmā no Vērgales ielas 6 līdz Grīzupes ielai. Brauktuves platums 5.00m un 6.00m;
- letves pārbūvi Vērgales ielas pāra numuru pusē no Vērgales ielas 6 līdz Vērgales ielas 2 iebrauktuvei ar asfaltbetona segumu. letves platums 1.40m;
- letves izbūvi Vērgales ielas nepāra numuru pusē no Vērgales ielas 11 iebrauktuves līdz Grīzupes ielai ar betona bruģa segumu. letves platums 1.50m;
- Nobrauktuves izbūvi Vērgales ielā 2A. Nobrauktuves platums 5.50m.

**Publiskā apspriešana tiek rīkota par augstāk attēlā uzrādītā viena koka nociršanu:**

- Nr.1 - liepa, diametrs 0.55m, stumbra apkārtmērs 1.30m augstumā no sakņu kakla 1.74m. Kokam brīvi augošs vainags, atsevišķi kalnušā zari. Koks ir labā stāvoklī bez redzamām bojājuma pazīmēm. Koka nociršana nepieciešama, lai būtu iespējams pārbūvēt un izvietot brauktuvi un ietvi ielas kadastra robežās.

### KOKU CIRŠANAS IEROSINĀTĀJS

Ierosinātājs: Liepājas valstspilsētas pašvaldība, reģ. Nr.: 90000063185, adrese: Rožu iela 6, Liepāja, LV-3401, tālr.: +371 63404750;

Ierosinātāja pilnvarotā persona: LPPI "Komunālā pārvalde", NMR kods: 90010879256, adrese: Uliha iela 44, Liepāja, LV-3401, tālr.: +371 63480965.

### ATRAŠANĀS VIETA

Liepāja, Vērgales iela, kadastra apzīmējuma Nr.: 1700 014 0424.

### PUBLISKĀ APSPRIEŠANAS NORISES LAIKS

No 2023. gada 3.aprīļa līdz 2023. gada 12.aprīlim.

### INFORMĀCIJA

Publiskās apspriešanas aptaujas anketas pieejamas interneta vietnē [www.liepaja.lv](http://www.liepaja.lv)

vai Liepājas valstspilsētas pašvaldības iestāžu administratīvās ēkas apmeklētāju pieņemšanas centrā, Peldu ielā 5, Liepājā.