

APZĪMĒJUMI:

	1. SEGAS TIPS	Asfaltbetona seguma konstrukcija brauktuvei
	2. SEGAS TIPS	Betona bruģa seguma konstrukcija nobrauktuvei
	3. SEGAS TIPS	Betona bruģa seguma konstrukcija ietvei
	4. SEGAS TIPS	Nesaisītu minerālmateriālu segums nomalei
	5. SEGAS TIPS	Dabīgā akmens bruģa seguma konstrukcija atsevišķās zonās
	Remontzona	Brauktuves asfaltbetona segumu savienojuma frēzējuma zona
	Remontzona	Brauktuves nesaisītu minerālmateriālu seguma remontzona
	Remontzona	Ietves betona bruģa seguma remontzona
	Zaļā zona	Ar augu zemi un daudzgadīgu zālāju atjaunojama zaļā zona

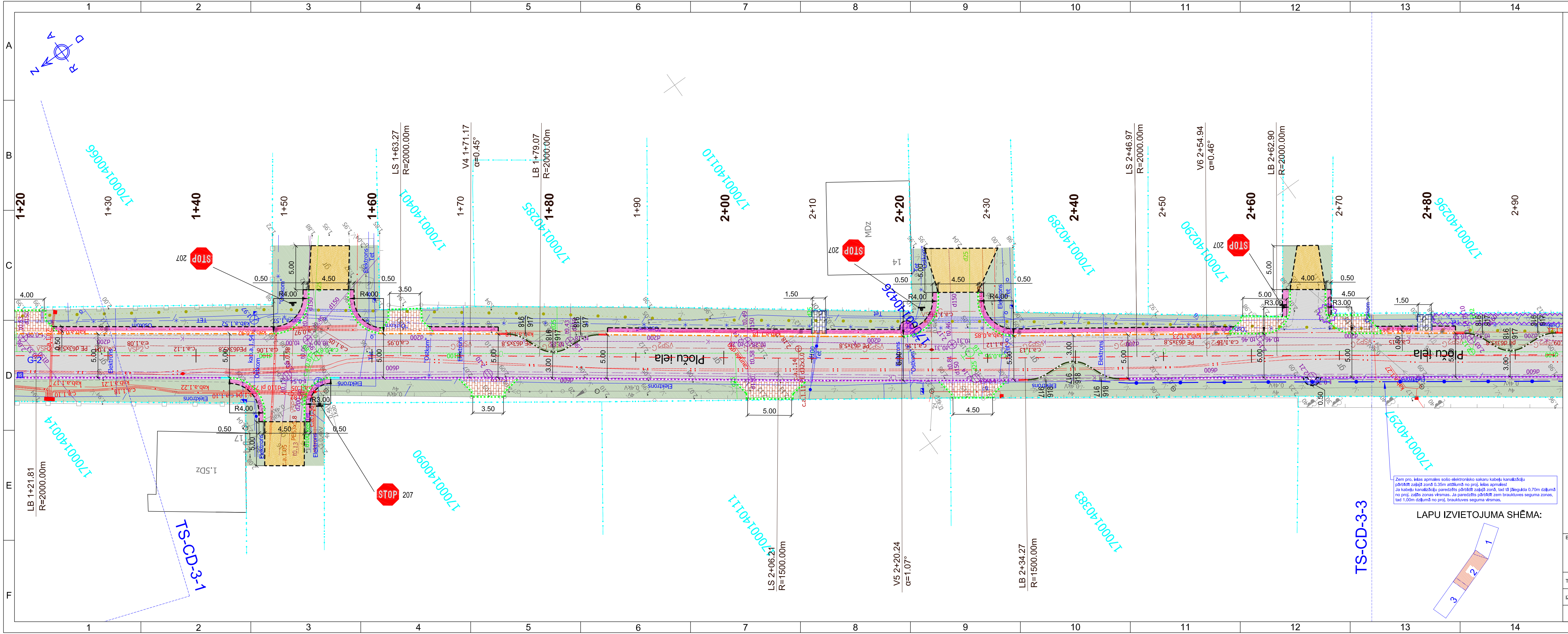
	206	Esoša ceļa zīme
	206	Demontējama ceļa zīme
	206	Proj. ceļa zīme
	816 917	Proj. signālstabiņš ar baltas krāsas atstarotāju
	920 (L=10m)	Proj. ceļa zīmes balsts
	G-1	Proj. ceļa horizontālais apzīmējums
	URB.1	Proj. lietus ūdens kan. uztvērējaka
	URB.1	Ģeoloģiskās izpētes urbums un Nr.
	URB.1	Proj. šķērsgrizumu vieta un Nr.

PIEZĪMES:

- LKS-92 koordinātu sistēma. Latvijas normālo augstumu sistēma (LAS-2000,5).
- Izmēri un augstumu atzīmes dotas metros, kritumi procentos.
- Izpildot būvdarbus, ievērot virszemes un pazemes komunikāciju aizsardzības prasības.
- Izpildot būvdarbus, ievērot virszemes un pazemes komunikāciju aizsardzības prasības.
- Pirms darbu uzsākšanas esošo inženierkomunikāciju tuvumā izsaukt komunikāciju pārstāvi novietojuma precizēšanai dabā.
- Esošo inženierkomunikāciju iebūves dziļumus precīzi noteikt būvniecības laikā veicot skatrakumus.
- Būvniecības darbus iesākt inženierkomunikāciju tuvumā veikt bez mehānismiem.
- Zīmes izgatavot un uzstādīt atbilstoši LVS 77-1:2016 "Ceļa zīmes. 1.daļa: Ceļa zīmes", LVS 77-2:2016 "Ceļa zīmes. 2.daļa: Uzstādīšanas noteikumi", LVS 77-3:2016 "Ceļa zīmes. 3.daļa: Tehniskās prasības".
- Ceļa zīmes paredzētas uzstādīt 1.izmēra grupas ar 1.gaismas atstarošanas klasi (ja nav norādīts savādāk).
- Visas ceļa zīmes ar mikroprizmatisko atstarošanās virsmu uz metāliskas pamatnes, materiāla aplikācijām un aizsargmateriāliem jābūt izgatavotiem pie viena ražotāja un savstarpēji saderīgiem.
- Ceļa horizontālie apzīmējumi uzklājami atbilstoši LVS 85:2016 "Ceļa apzīmējumi".
- Horizontālos apzīmējumus uzklāt no plastiska materiāla.
- Visi izbūves materiāli doti savilvēdā veidā, būvdarbu veicējam ievērot materiālu uzirdinājuma koeficientu.
- Būvdarbus izpildīt pielietojot projektā paredzētos vai ekvivalentus izstrādājumus.
- Būvdarbi un materiāli - atbilstoši aktuālajam "Autoceļu būvdarbu specifikācijas 2023" prasībām.
- Nosprašanu vēlam veikt ar datorēodolītu. Izpaušanu izmantojami poligonometrijas punkti vai ierīkote atbalstpunkti, pirms tam pārbaudot to savstarpējās koordinātas un augstumus.
- Ja būvdarbu veicējam nepieciešama papildus informācija/detalizācija par projektā paredzētajiem risinājumiem (izbūves mezglī, augstumu atzīmes, izpauzamo punktu koordinātas u.c.), vai arī objektā konstatēta topogrāfiskā plāna nesaderība ar reālo situāciju dabā un projekta risinājumu, tad pirms attiecīgo būvdarbu veikšanas pieprasīt to projektētājam (tālr. +371 26562658).

LAPU IZVIETOJUMA SHĒMA:

BŪVPROJEKTA IZSTRĀDĀTĀJS:		OBJEKTA UN ADRESE:	
 SIA "Evolution Road" Kānciema iela 50A-29, Rīga, LV-1048 Būvkomersanta reģ.Nr.: 12444 Tāl.: +371 26562658 E-pasts: info@evolutionroad.lv		Ploču ielas pārbūve posmā no Sūrkņu ielas līdz Grīzupes ielai, Liepājā Adrese: Ploču iela posmā no zemes vienības ar kadastra apzīmējumu 170001404904 līdz Grīzupes ielai, Liepāja	
TS-CD DAĻAS VAD.:	H.NELSONS	MARKA:	TS-CD
IZSTRĀDĀJA:	M.MUIŽNIEKS	MĒROGS:	1:250
RASEJUMA NR.:		TS-CD-3-3	LAPAS: 3
		LAPA:	3



APZĪMĒJUMI:

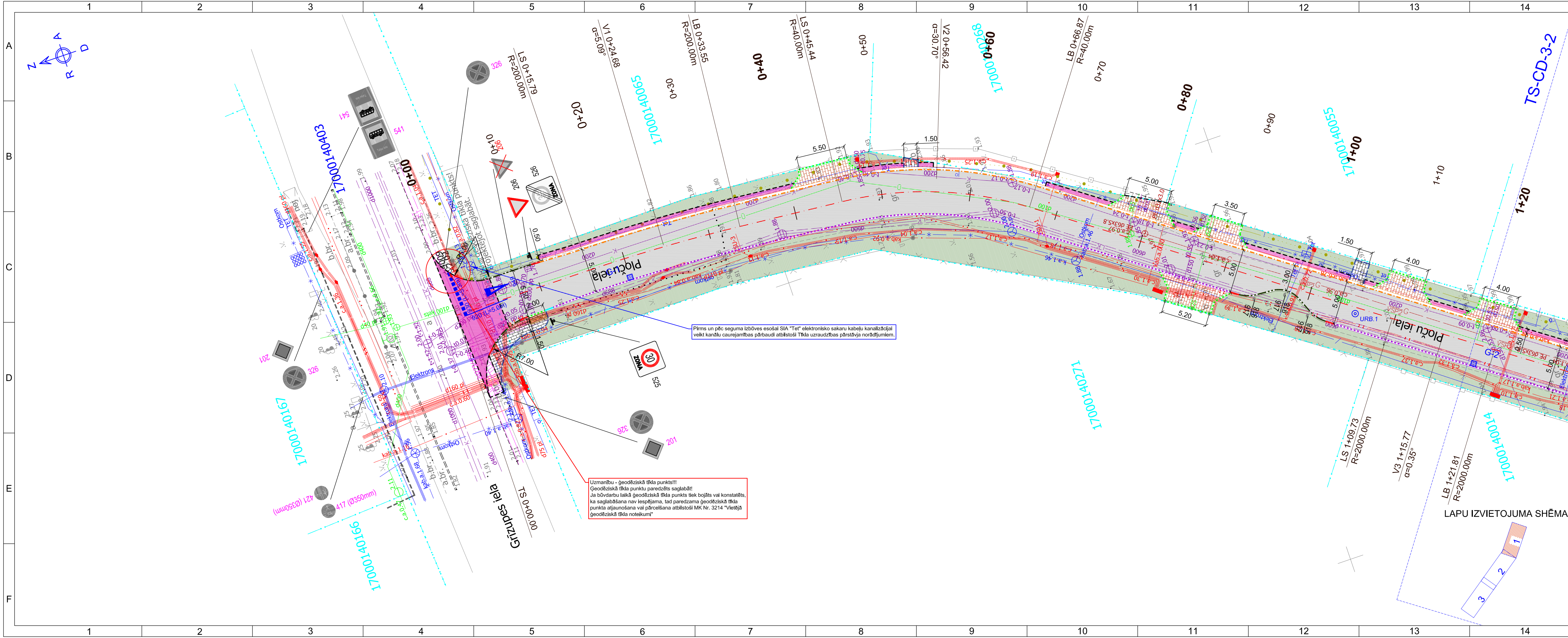
	1. SEGAS TIPS	Asfaltbetona seguma konstrukcija brauktuvei
	2. SEGAS TIPS	Betona bruģa seguma konstrukcija nobrauktuvei
	3. SEGAS TIPS	Betona bruģa seguma konstrukcija ietvei
	4. SEGAS TIPS	Nesaistītu minerālmateriālu segums nomalei
	5. SEGAS TIPS	Dabīgā akmens bruģa seguma konstrukcija atsevišķās zonās
	Remontzona	Brauktuves asfaltbetona segumu savienojuma frēzējuma zona
	Remontzona	Brauktuves nesaistītu minerālmateriālu seguma remontzona
	Remontzona	Ietves betona bruģa seguma remontzona
	Zaļā zona	Ar augu zemi un daudzgadīgu zālāju atjaunojama zaļā zona

	Proj. ass		206	Esoša ceļa zīme
	Likvidējamie krūmi		206	Demontējama ceļa zīme
	Proj. segumu robeža		206	Proj. ceļa zīme
	Proj. betona apmale 100.30.15, izcelta 8cm (ja nav norādīts savādāk)		816 917	Proj. signālstabiņš ar baltas krāsas atstarotāju
	Proj. betona apmale 100.30.15, guļus		920 (L=10m)	Proj. ceļa zīmes balsts
	Proj. betona apmale 100.22.15, izcelta 4cm		G-1	Proj. ceļa horizontālais apzīmējums
	Proj. betona apmale 100.22.15, izcelta 0cm		URB.1	Proj. lietus ūdens kan. uztvērēja
	Proj. betona apmale 100.22.15, izcelta slīpi			Ģeoloģiskās izpētes urbums un Nr.
	Proj. betona apmale 100.30/22.15			Proj. šķērsgrizumu vieta un Nr.
	Proj. betona apmale 100.20.08			
	Proj. izmēri			
	Proj. rādus			
	Proj. taktika bruģa segums (brīdinošā josla - 0.60m plata)			

- PIEZĪMES:**
- LKS-92 koordinātu sistēma. Latvijas normālo augstumu sistēma (LAS-2000,5).
 - Izmēri un augstumu atzīmes dotas metros, kritumi procentos.
 - Izpildot būvdarbus, ievērot virszemes un pazemes komunikāciju aizsardzības prasības.
 - Pirms darbu uzsākšanas esošo inženierkomunikāciju tuvumā izsaukt komunikāciju pārstāvi novietojuma precizēšanai dabā.
 - Esošo inženierkomunikāciju iebūves dziļumus precizēt būvniecības laikā veicot skatrakumus.
 - Būvniecības darbus tiešā inženierkomunikāciju tuvumā veikt bez mehānismiem.
 - Zīmes izgatavot un uzstādīt atbilstoši LVS 77-1:2016 "Ceļa zīmes. 1.daļa: Ceļa zīmes", LVS 77-2:2016 "Ceļa zīmes. 2.daļa: Uzstādīšanas noteikumi", LVS 77-3:2016 "Ceļa zīmes. 3.daļa: Tehniskās prasības".
 - Ceļa zīmes paredzēts uzstādīt 1.izmēra grupas ar 1.gaismas atstarošanas klasi (ja nav norādīts savādāk).
 - Visas ceļa zīmes ar mikroprizmatisko atstarošanās virsmu uz metālisks pamatnes, materiāla aplikācijām un aizsargmateriāliem jābūt izgatavotiem pie viena ražotāja un savstarpēji saderīgiem.
 - Ceļa horizontālie apzīmējumi uzklājami atbilstoši LVS 85:2016 "Ceļa apzīmējumi".
 - Horizontālos apzīmējumus uzklāt no plastiska materiāla.
 - Visi izbūves materiāli doti sativēlā veidā, būvdarbu veicējam ievērēt materiālu uzirdinājuma koeficientu.
 - Būvdarbus izpildīt pielietojot projektā paredzētos vai ekvivalentus izstrādājumus.
 - Būvdarbi un materiāli - atbilstoši aktuālajam "Autoceļu būvdarbu specifikācijas 2023" prasībām.
 - Nosprašanu vēlam veikt ar datorterodolītu. Izspausināt izmantojami poligonometrijas punkti vai ierīkote atbalstpunkti, pirms tam pārbaudot to savstarpējās koordinātas un augstumus.
 - Ja būvdarbu veicējam nepieciešama papildus informācija/detalizācija par projektā paredzētajiem risinājumiem (izbūves mezgli, augstumu atzīmes, izspausināmo punktu koordinātas u.c.), vai arī objektā konstatēta topogrāfiskā plāna nesaderība ar reālo situāciju dabā un projekta risinājumu, tad pirms attiecīgo būvdarbu veikšanas pieprasīt to projektētājam (tālr. +371 26562658).

LAPU IZVIETOJUMA SHĒMA:

BŪVPROJEKTA IZSTRĀDĀTĀJS:		OBJEKTS UN ADRESE:	
 SIA "Evolution Road" Krievu iela 55A-29, Rīga, LV-1046 Būvkomersanta reģ.Nr.: 12444 Tālr.: +371 26562658 E-pasts: info@evolutionroad.lv		Ploču ielas pārbūve posmā no Sūkņu ielas līdz Grīzupes ielai, Liepājā Adrese: Ploču iela posmā no zemes vienības ar kadastra apzīmējumu 17000140490 Rīz Grīzupes ielai, Liepāja	
TS-CD DAĻAS VAD.:	H.NELSONS	MARKA:	TS-CD
IZSTRĀDĀJA:	M.MUIŽNIEKS	MĒROGS:	1:250
RASEJUMS:		RASEJUMA NR.:	
Horizontālais plāns ar satiksmes organizāciju		TS-CD-3-2	LAPAS: 3
		LAPA:	2



Pirms un pēc seguma izbūves esošai SIA "Tel" elektronisko sakaru kabeļu kanalizācijai veikt kanālu caurejamības pārbaudi atbilstoši TIKa uzraudzības pārslāvja norādījumiem.

Uzmanību - ģeodziskā tīkla punksti!!!
 Ģeodziskā tīkla punksti paredzēti saglabāt!
 Ja būvdarbu laikā ģeodziskā tīkla punksti tiek bojāti vai konstatēti, ka saglabāšana nav iespējama, tad paredzama ģeodziskā tīkla punkta atjaunošana vai pārcelšana atbilstoši MK Nr. 3214 "Viešajā ģeodziskā tīkla noteikumi".

APZĪMĒJUMI:

1. SEGAS TIPS	Asfaltbetona seguma konstrukcija brauktuvei
2. SEGAS TIPS	Betona bruģa seguma konstrukcija nobrauktuvei
3. SEGAS TIPS	Betona bruģa seguma konstrukcija ietvei
4. SEGAS TIPS	Nesaisītu minerālmateriālu segums nomalei
5. SEGAS TIPS	Dabīgā akmens bruģa seguma konstrukcija atsevišķās zonās
Remontzona	Brauktuves asfaltbetona segumu savienojuma frēzējuma zona
Remontzona	Brauktuves nesaisītu minerālmateriālu seguma remontzona
Remontzona	Ietves betona bruģa seguma remontzona
Zaļā zona	Ar augu zemi un daudzgadīgu zālāju atjaunojama zaļā zona

Proj. ass	Proj. signālstabiņš ar baltas krāsas atstarotāju
Likvidējamie krūmi	Proj. ceļa zīmes balsts
Likvidējamie koki	Proj. ceļa horizontālais apzīmējums
Proj. segumu robeža	Proj. ietves ūdens kan. uztvērējaka
Proj. betona apmale 100.30.15, izcelta 8cm (ja nav norādīts savādāk)	Ģeoloģiskās izpētes urbums un Nr.
Proj. betona apmale 100.30.15, guļus	Proj. šķērsgrizumu vieta un Nr.
Proj. betona apmale 100.22.15, izcelta 4cm	
Proj. betona apmale 100.22.15, izcelta 0cm	
Proj. betona apmale 100.22.15, izcelta sīlpi	
Proj. betona apmale 100.30/22.15	
Proj. betona apmale 100.20.08	
Proj. izmēri	
Proj. rādīsi	
Proj. taktiļa bruģa segums (brīdinošā josla - 0.60m plata)	

PIEZĪMES:

- LKS-92 koordinātu sistēma. Latvijas normālo augstumu sistēma (LAS-2000,5).
- Izmēri un augstumu atzīmes dotas metros, kritumi procentos.
- Izpildot būvdarbus, ievērot virszemes un pazemes komunikāciju aizsardzības prasības.
- Pirms darbu uzsākšanas esošo inženierkomunikāciju tuvumā izsaukt komunikāciju pārslāvi novietojuma precizēšanai dabā.
- Esošo inženierkomunikāciju iebūves dziļumus precīzēt būvniecības laikā veicot skatrakumus.
- Būvniecības darbus tiešā inženierkomunikāciju tuvumā veikt bez mehānismiem.
- Zīmes izgatavot un uzstādīt atbilstoši LVS 77-1:2016 "Ceļa zīmes. 1.daļa: Ceļa zīmes", LVS 77-2:2016 "Ceļa zīmes. 2.daļa: Uzstādīšanas noteikumi", LVS 77-3:2016 "Ceļa zīmes. 3.daļa: Tehniskās prasības".
- Ceļa zīmes paredzētas uzstādīt 1.izmēra grupas ar 1.gaismas atstarošanas klasi (ja nav norādīts savādāk).
- Visas ceļa zīmes ar mikroprizmatisko atstarošanās virsmu uz metāliskas pamatnes, materiāla aplikācijām un aizsargmateriāliem jābūt izgatavotiem pie viena ražotāja un savstarpēji saderīgiem.
- Ceļa horizontālie apzīmējumi uzklājami atbilstoši LVS 85:2016 "Ceļa apzīmējumi".
- Horizontālos apzīmējumus uzklāt no plastiska materiāla.
- Visi izbūves materiāli doti satīvētā veidā, būvdarbu veicējam ievērot materiālu uzviridājuma koeficientu.
- Būvdarbus izpildīt pielietojot projektā paredzētos vai ekvivalentus izstrādājumus.
- Būvdarbi un materiāli - atbilstoši aktuālajam "Autocelū būvdarbu specifikācijas 2023" prasībām.
- Nosprašanu vēlam veikt ar datorteodolītu. Izpaušanai izmantojami poligonometrijas punkti vai ierīkote atbalstpunkti, pirms tam pārbaudot to savstarpējās koordinātas un augstumus.
- Ja būvdarbu veicējam nepieciešama papildus informācija/detalizācija par projektā paredzētajiem risinājumiem (izbūves mezgli, augstumu atzīmes, izpauzamo punktu koordinātas u.c.), vai arī objektā konstatēta topogrāfiskā plāna nesaderība ar reālo situāciju dabā un projekta risinājumu, tad pirms attiecīgo būvdarbu veikšanas pieprasīt to projektētājam (tālr. +371 26562658).

BŪVPROJEKTA IZSTRĀDĀTĀJS:		OBJEKTA UN ADRESE:	
<p>SIA "Evolution Road" Kānciema iela 55A-29, Rīga, LV-1046 Būvkomersanta reģ.Nr.: 12444 Tāl.: +371 26562658 E-pasts: info@evolutionroad.lv</p>		Ploču ielas pārbūve posmā no Sūkņu ielas līdz Grīzupes ielai, Liepājā Adrese: Ploču iela posmā no zemes vienības ar kadastra apzīmējumu 17000140490 līdz Grīzupes ielai, Liepāja	
TS-CD DAĻAS VAD.:	H.NELSONS	MARKA:	TS-CD
IZSTRĀDĀJA:	M.MUIŽNIEKS	MĒROGS:	1:250
RASEJUMS:		RASEJUMA NR.:	
Horizontālais plāns ar satiksmes organizāciju		TS-CD-3-1	LAPAS: 3 LAPA: 1