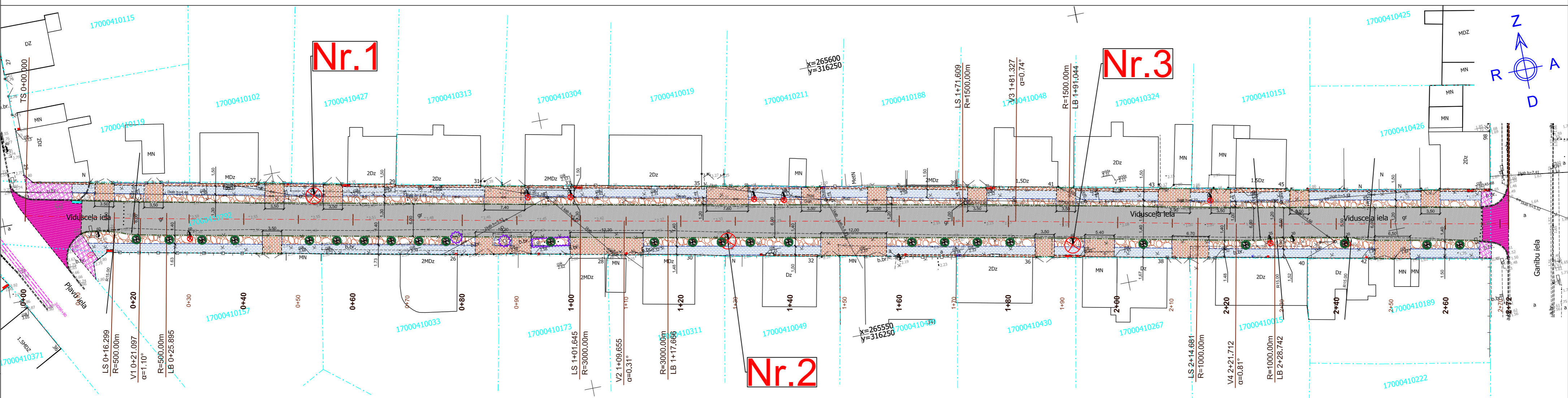


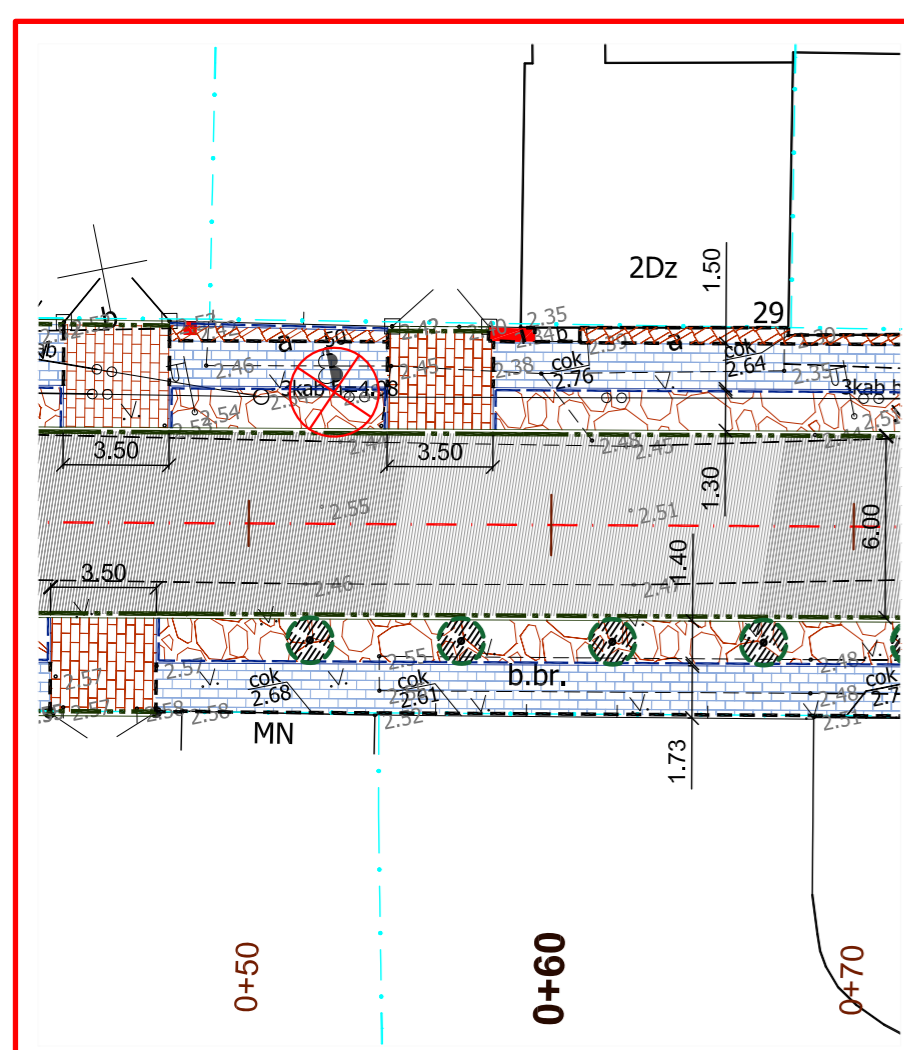
KOKU CIRŠANAS PUBLISKĀ APSPRIEŠANA

BŪVNICĪBAS IECERES DOKUMENTĀCIJAS NOSAUKUMS: Vidusceļa ielas pārbūve, posmā no Pļavu līdz Ganību ielai, Liepājā
 BŪVNICĪBAS/KOKA CIRŠANAS IEROSINĀTĀJS: Liepājas pilsētas pašvaldība, reģ. Nr.: 90000063185, adrese: Rožu iela 6, Liepāja, LV-3401, tālr.: +371 63404750
 IEROSINĀTĀJA PILNVAROTĀ PERSONA: LPPI "Komunālā pārvalde", NMR kods: 90010879256, adrese: Uliha iela 44, Liepāja, LV-3401, tālr.: +371 63480965
 BŪVNICĪBAS IECERES DOKUMENTĀCIJAS IZSTRĀDĀTĀJS: SIA "Evolution Road", Kalnciema iela 95A-29, Rīga, LV-1046

TOPOGRĀFISKAIS PLĀNS AR PROJEKTĒTO SITUĀCIJU M 1:500



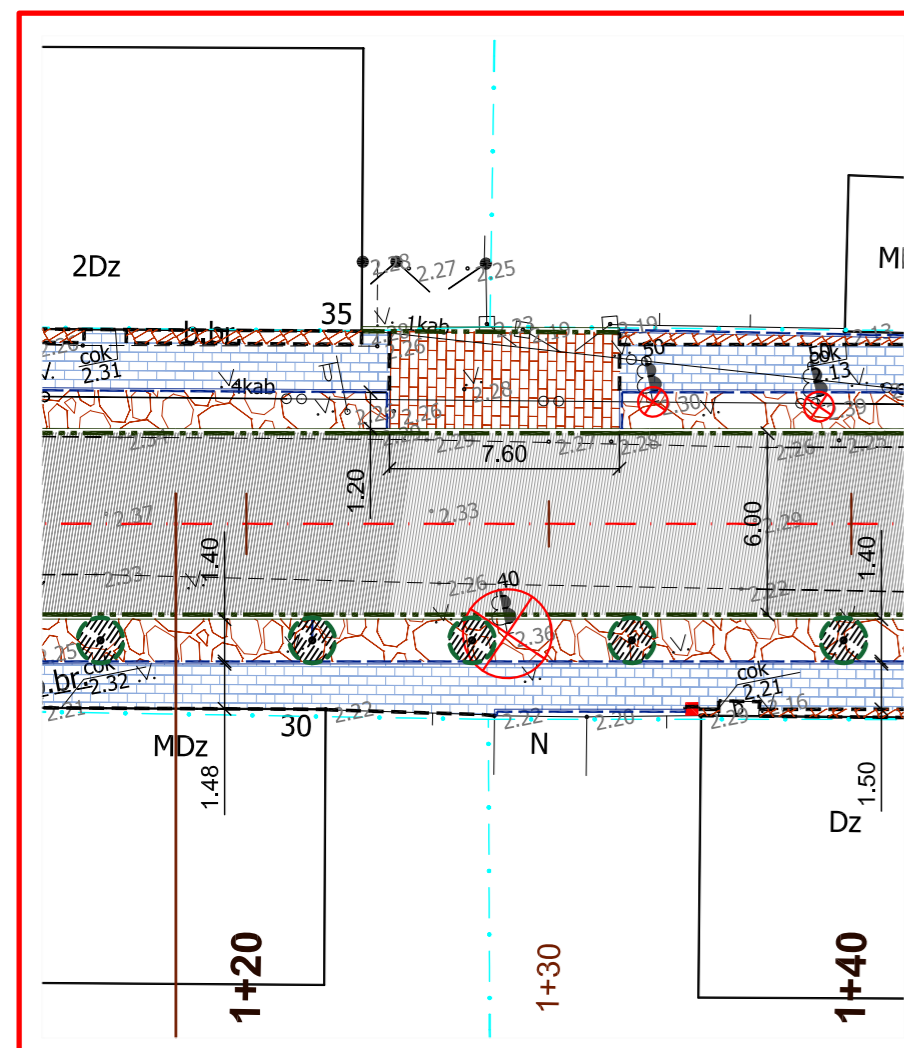
Nr.1



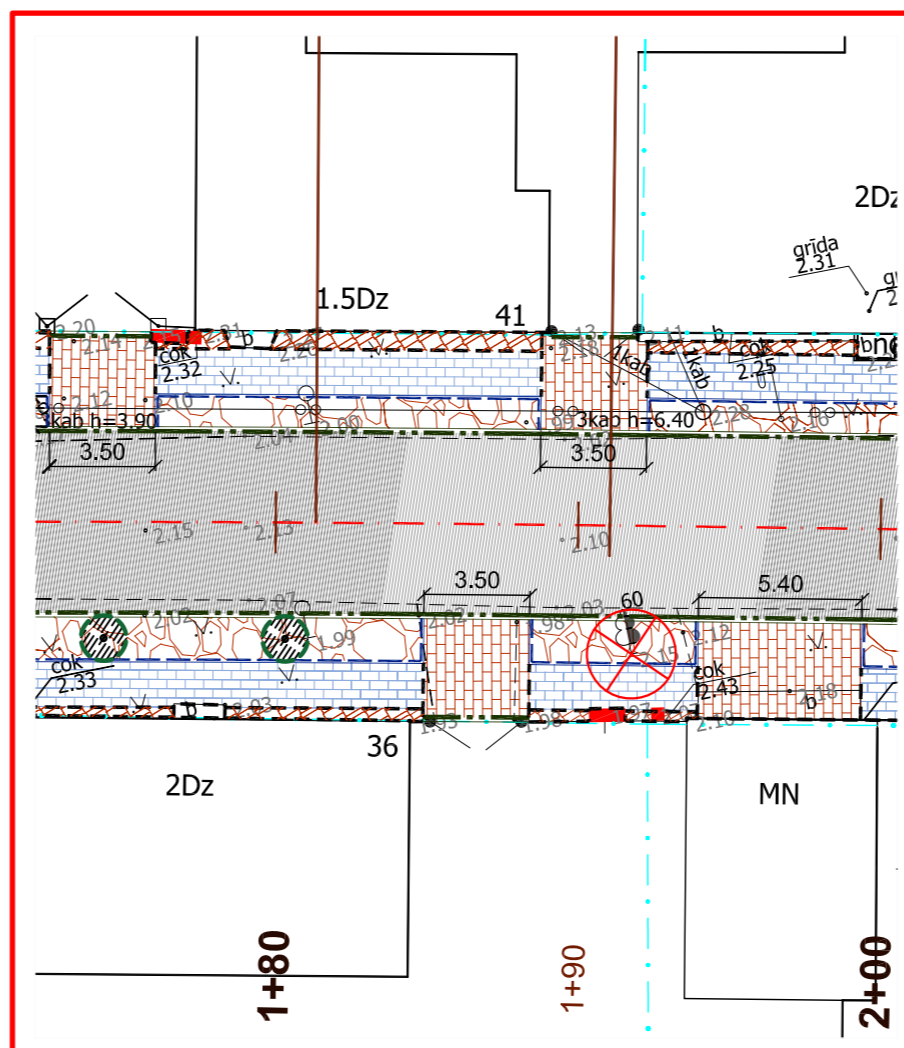
APZĪMĒJUMI:

- Asfaltbetona seguma konstrukcija brauktuvei
- Brauktuves asfaltbetona seguma remonzona
- Brauktuves savienojumu frēzējuma zona
- Betona bruģa seguma konstrukcija nobrauktuvēm
- Dabīgā akmens bruģa seguma konstrukcija ietvju zonām
- Regulāras formas granīta bruģa seguma konstrukcija ietvju zonām
- Betona bruģa seguma konstrukcija ietvēm
- Ietves betona bruģa seguma remonzona
- Likvidējamie koki
- Likvidējamā krūmu platība
- Proj. ass
- Proj. segumu robeža
- Proj. betona ceļa apmale
- Proj. betona ietves apmale
- Proj. izmēri
- Proj. rādiusi
- Stādāms augs - Sorbus aucuparia "Fastigiata" (Parastais pīlādzis)

Nr.2



Nr.3



KOKU CIRŠANAS PAMATOJUMS

Projekta risinājums paredz Vidusceļa ielas brauktuves pārbūvi un ietves izbūvi abās ielas pusēs posmā no Pļavu ielas līdz Ganību ielai. Brauktuves segums paredzēts no asfaltbetona, ietves un nobrauktuves - no betona bruģa seguma. Vidusceļa ielai brauktuves platums projektēts 6.00m, atsevišķās vietās, lai saglabātu esošos kokus 5.50m. Ietvju platumi 1.50m.

Publiskā apspriešana tiek rīkota par augstāk attēlos uzrādīto trīs koku nociršanu:

- Nr.1 - zirkkastaņa, stumbra apkārtmērs 1.30m augstumā no sakņu kakla 1.47m. Kokam galotņots vainags, vesels, bez redzamiem bojājumiem. Koka nociršana nepieciešama, lai būtu iespējams izbūvēt normatīvo aktu prasībām atbilstošu ietvi ar platumu 1.50m;
- Nr.2 - bērzs, stumbra apkārtmērs 1.30m augstumā no sakņu kakla 1.42m. Koks vesels, bez redzamiem bojājumiem. Koka nociršana nepieciešama, lai būtu iespējams izbūvēt normatīvo aktu prasībām atbilstošu brauktuvi ar platumu 6.00m;
- Nr.3 - osis, stumbra apkārtmērs 1.30m augstumā no sakņu kakla 1.71m. Kokam galotņots vainags, plaisas stumbrā. Koka nociršana nepieciešama, lai būtu iespējams izbūvēt normatīvo aktu prasībām atbilstošu brauktuvi ar platumu 6.00m un ietvi ar platumu 1.50m.

JAUNI STĀDĪJUMI

Projekta ietvaros plānoti jauni Sorbus aucuparia "Fastigiata" (Parastais pīlādzis) stādījumi - ~25gb. Skaits un novietojums tiks precizēts projekta izstrādes laikā.

KOKU CIRŠANAS IEROSINĀTĀJS

Ierosinātājs: Liepājas pilsētas pašvaldība, reģ. Nr.: 90000063185, adrese: Rožu iela 6, Liepāja, LV-3401, tālr.: +371 63404750;
 Ierosinātāja pilnvarotā persona: LPPI "Komunālā pārvalde", NMR kods: 90010879256, adrese: Uliha iela 44, Liepāja, LV-3401, tālr.: +371 63480965.

ATRAŠANĀS VIETA

Liepāja, Vidusceļa iela, kadastra apzīmējuma Nr.: 1700 041 0792.

PUBLISKĀS APSPRIEŠANAS NORISES LAIKS

No 2021. gada 20. jūlija līdz 2021. gada 29. jūlijam.

INFORMĀCIJA

Publiskās apspriešanas aptaujas anketas pieejamas interneta vietnē www.liepaja.lv vai Liepājas pilsētas pašvaldības iestāžu administratīvās ēkas apmeklētāju pieņemšanas centrā, Peldu ielā 5, Liepājā.