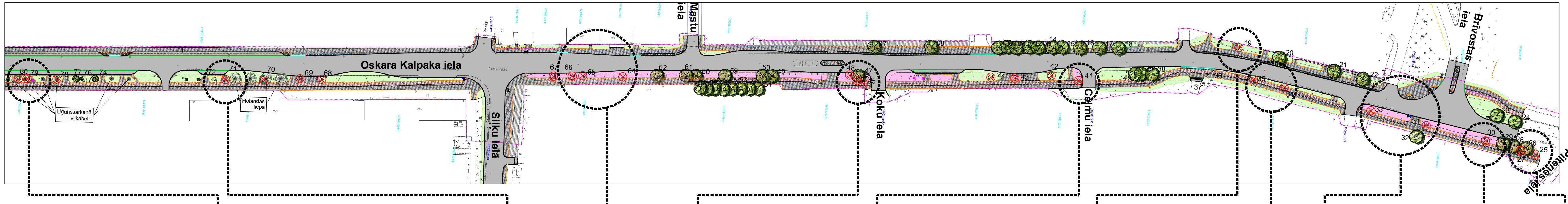


# KOKU CIRŠANAS IECERES PUBLISKĀ APSPRIEŠANA OBJEKTAM "Oskara Kalpaka ielas pārbūve posmā no Raiņa ielas līdz Brīvostas ielai, Liepājā"

ĢENERĀLPLĀNS, M 1:1000



**PIEŅĒMTIE PLĀNA APZĪMĒJUMI**

Apzīmējumi	Nosaukums
	Karstā asfalta ceļa sega
	Karstā asfalta virskārtas atjaunošana
	Gājēju ietves betona bruģis
	Velocelja betona bruģis
	Stāvvietu betona bruģis
	Dabīgi akmens bruģis
	Zaļā zona
	Apstādījumi
	Betona bruģa salaiduma posms
	Karstā asfalta salaiduma posms
	Projektētā betona apmale 100.30.15 cm
	Projektētā betona apmale 100.22.15 cm
	Projektētā betona apmale 100.20.8 cm
	Projektētā metāla apmale
	Projektētā betona apmale 100.30.22.15
	Betona iebrauktuves elements 500x300x260/160
	Izcērtams koks
	Koku numerācija atbilstoši kokaugu izvērtējumam
	Projektējams koks



## IZCĒRTAMO KOKU SARAKSTS, KURIEM NEPIECIEŠAMA CIRŠANAS ATĻAUJA

Nr. plānā	Stumbra caurmērs (cm)	Nosaukums latviešu val.	Nosaukums latīņu val.	Koka ciršanas iemesls
19.	42	Āra bērzs	Betula pendula	Koks atrodas ciešā tuvumā projektētai ietvei. Stumbrs sasvērīes uz ielas pusi.
25.	79	Holandes liepa	Tilia x vulgaris	Koks atrodas ciešā tuvumā projektētām veloceliņam. Atrodas krustojuma redzamības trijstūrī.
27.	19/20	Parastā zirgkastaņa	Aesculus hippocastanum	Koks atrodas ciešā tuvumā projektētām veloceliņam. Stumbri nedaudz nosvērti uz veloceliņa pusi. Iziet arī no koku rindas.
30.	58	Holandes liepa	Tilia x vulgaris	Koks atrodas ciešā tuvumā projektētām veloceliņam.
31.	61	Holandes liepa	Tilia x vulgaris	Koks atrodas ciešā tuvumā projektētām veloceliņam.
33.	58	Holandes liepa	Tilia x vulgaris	Koks atrodas ciešā tuvumā projektētām veloceliņam.
34.	55	Holandes liepa	Tilia x vulgaris	Veloceliņa izbūve.
35.	41	Holandes liepa	Tilia x vulgaris	Veloceliņa izbūve.
41.	50	Pensilvānijas osis	Fraxinus pensylvanica	Veloceliņa izbūve.
45.	23	Parastā kļava	Acer platanoides	Veloceliņa izbūve.
46.	23	Parastā kļava	Acer platanoides	Koks atrodas ciešā tuvumā projektētām veloceliņam. Stumbra augšpusē sala/saules mizas bojājumi.
48.	20	Holandes liepa	Tilia x vulgaris	Koks atrodas ciešā tuvumā projektētām ceļam. Necils, vienpusējs vainags. Stumbrs sasvērīes uz braucamās daļas pusi. Nolauzta galotne
64.	57	Kanādas papele	Populus canadensis	Koks atrodas ciešā tuvumā projektētām veloceliņam.
65.	82	Kanādas papele	Populus canadensis	Koks atrodas ciešā tuvumā projektētām veloceliņam.
66.	88	Kanādas papele	Populus canadensis	Koks atrodas ciešā tuvumā projektētām veloceliņam.
71.	20	Parastais skābardis	Carpinus betulus	Ietves izbūve.
79.	13/22/10/13/10/17/13/12/10/12/26	Trauslais vītols	Salix fragilis	Ietves izbūve.



## PLĀNOTĀ BŪVNICĪBA:

**Ieceres nosaukums:** "Oskara Kalpaka ielas pārbūve posmā no Raiņa ielas līdz Brīvostas ielai, Liepājā"

**Kadastra Nr.:** 17000110441

**Adrese:** Oskara Kalpaka iela posmā no Raiņa ielas līdz Brīvostas ielai, Liepāja

**Koku ciršanas ierosinātājs, pasūtītājs:** Liepājas pilsētas pašvaldības iestāde "Liepājas pilsētas pašvaldības administrācija", Reģ. Nr.90000063185

**Adrese:** Rožu iela 6, Liepāja, LV-3401

**Kontakttālrunis:** 63404750

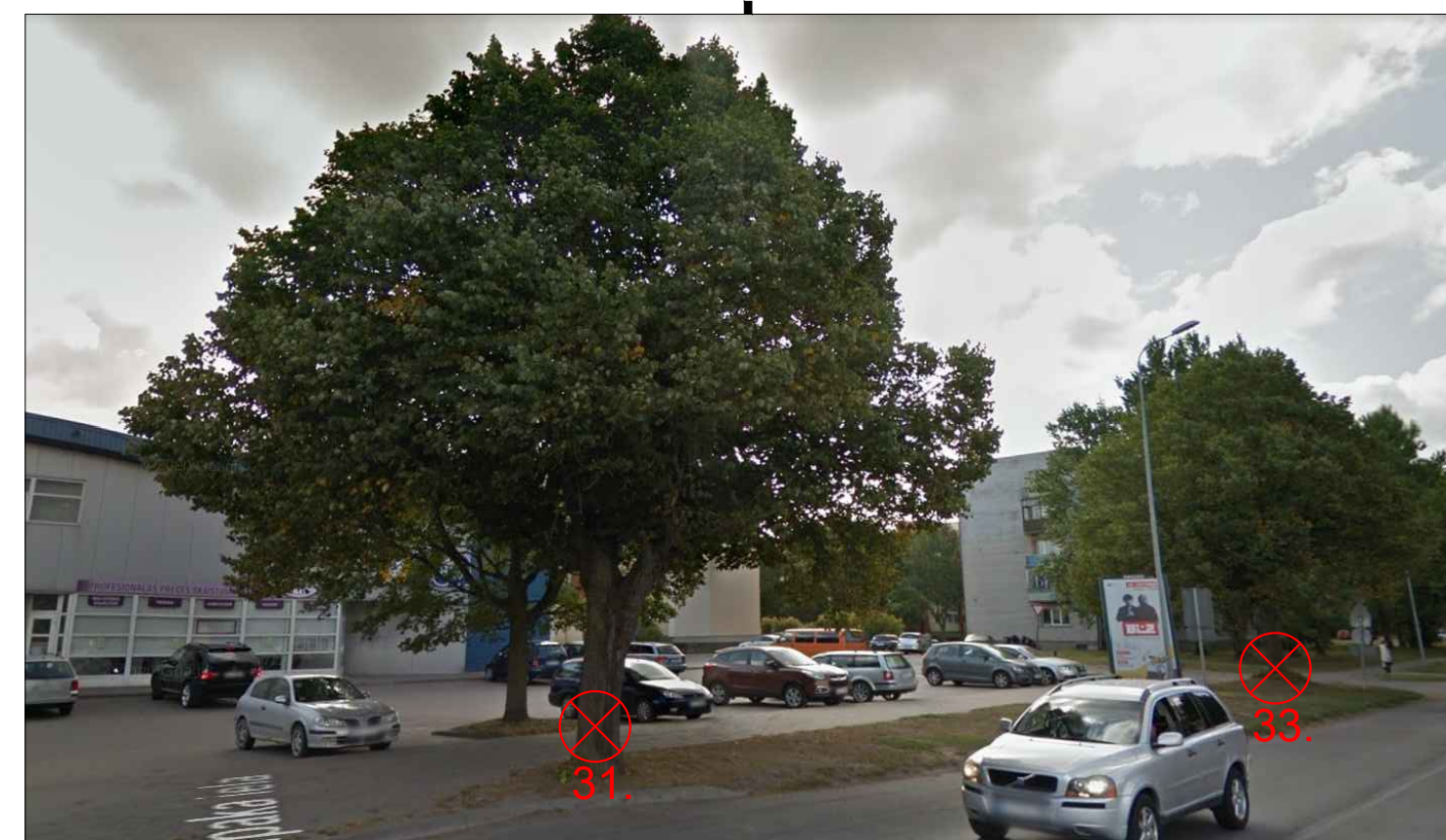
**Projektētājs:** SIA "BM-projekts", Reģ.nr.40103196966, Upesgrīvas iela 16, Rīga, LV-1002

## VISPĀRĪGĀ INFORMĀCIJA:

### Publiskās apspriešanas norises laiks:

No 2022.gada 10.janvāra - 2022.gada 19.janvārim

Publiskās apspriešanas aptaujas anketas pieejamas interneta vietnē [www.liepaja.lv](http://www.liepaja.lv) vai Liepājas pilsētas pašvaldības iestāžu administratīvās ēkas apmeklētāju pieņemšanas centrā, Peldu ielā 5, Liepājā.



## APRAKSTS:

Projekta ietvaros paredzēts pārbūvēt Oskara Kalpaka ielas posmu Liepājā, posmā no Raiņa ielas līdz Brīvostas ielai.

Pārbūves ietvaros projektētā posma darba robežās tiek veikta:

- Ielas brauktuves un nobrauktuju segas atjaunošana un izbūve;
- Veloceliņa izbūve;
- Lietus ūdens kanalizācijas tīklu izbūve;
- Ūdensapgādes un sadzīves kanalizācijas tīklu izbūve;
- Ielu apgaismojuma atjaunošana un izbūve;
- Sakaru komunikāciju tīklu pārbūve;
- Satiksmes organizācijas līdzekļu atjaunošana un izbūve;

Lai teritoriju padarītu košāku un videi draudzīgāku, teritorija tiek papildināta ar jauniem apstādījumiem un puķu dobēm, kas kompozicionāli iekļausies un papildinās apkārtnes vidi.

Apstādījumu kompozicionālais risinājums teritorijā integrējas liektās līnijās, veidojot plastiskas formas. Apstādījumi plānoti vizuāli izteiksmīgi, objekta mērogam un stilam atbilstoši, baltos, zilos, violetos un sartos toņos. Apstādījumu dobjū kopējā platība 1060 m<sup>2</sup>.

Paredzēts iestādīt četras Holandes liepas (*Tilia x vulgaris*) un desmit ugunsšķārnās vilkābeles (*Crataegus laevigata*).

