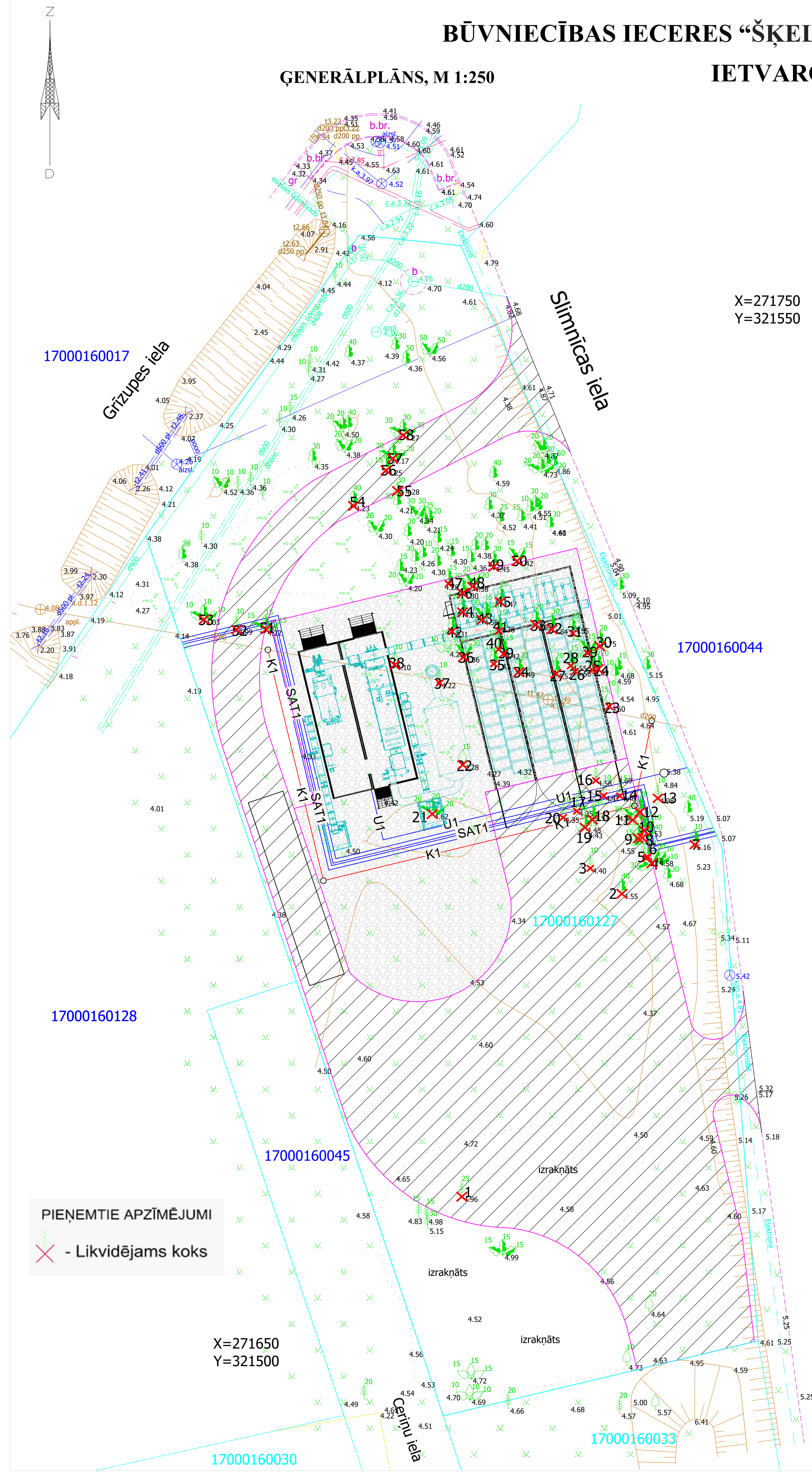


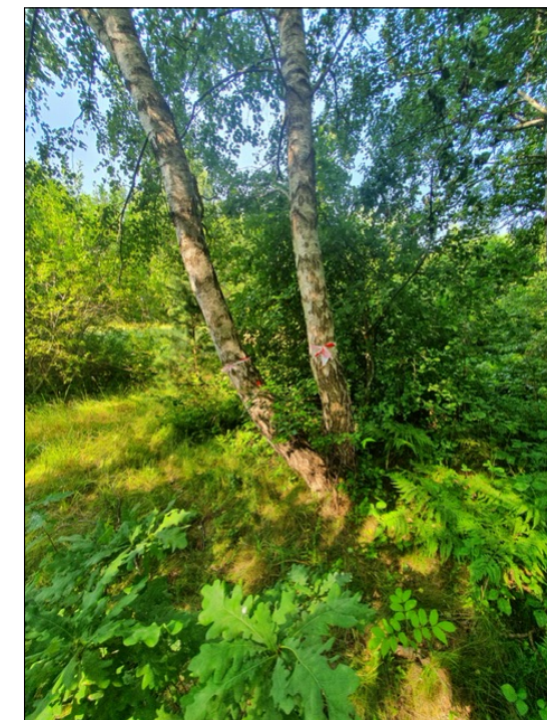
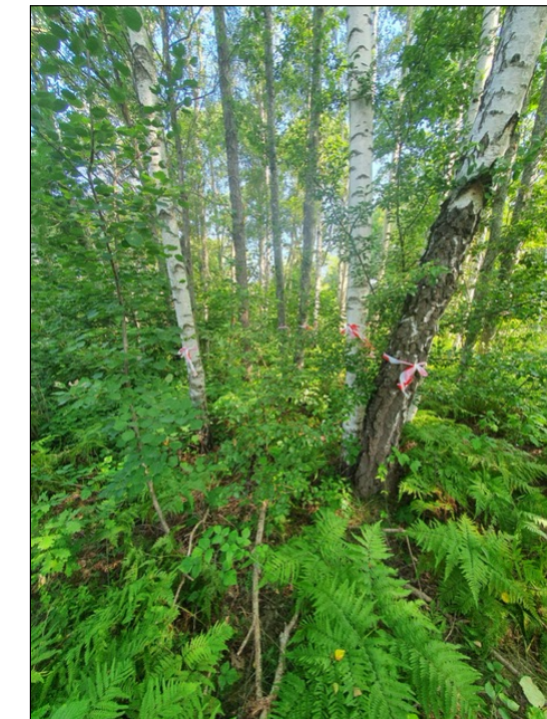
BŪVNICĪBAS IECERES "ŠĶELDAS NOLIKTAVAS UN KATLU MĀJAS BŪVNICĪBA SLIMNĪCAS IELA 2, LIEPĀJA"

ĢENERĀLPLĀNS, M 1:250

IETVAROS PAREDZĒTO KOKU CIRŠANAS PUBLISKĀ APSPRIEŠANA



X=271750
Y=321550



IZCĒRTAMO KOKU SARAKSTS, KURIEM NEPIECIEŠAMA CIRŠANAS ATĻAUJA

Koka identifikācijas numurs plānā	Nosaukums		Stumbra diametrs, mm 1.3m augstumā	Pamatrādītāji		
	Latviskais nosaukums	Latīniskais nosaukums		Ciršanas pamatojums		
1	Parastā priede	<i>Pinus sylvestris</i>	21	Koks atrodas uz projektētā asfaltētā laukuma		
2	Purva bērzs	<i>Betula pubescens</i>	32			
4	Purva bērzs	<i>Betula pubescens</i>	25			
6	Purva bērzs	<i>Betula pubescens</i>	22			
8	Purva bērzs	<i>Betula pubescens</i>	15			
10	Purva bērzs	<i>Betula pubescens</i>	27			
11	Purva bērzs	<i>Betula pubescens</i>	24			
12	Purva bērzs	<i>Betula pubescens</i>	20			
18	Purva bērzs	<i>Betula pubescens</i>	15			
19	Purva bērzs	<i>Betula pubescens</i>	31			
21	Purva bērzs	<i>Betula pubescens</i>	18/18/19			Koks atrodas projektētās katlumājas tehnoloģisko iekārtu izvietošanas vietā
24	Purva bērzs	<i>Betula pubescens</i>	23			Koks atrodas projektētās šķeldas noliktavas izvietošanas vietā
25	Purva bērzs	<i>Betula pubescens</i>	13			
27	Purva bērzs	<i>Betula pubescens</i>	19			
28	Purva bērzs	<i>Betula pubescens</i>	16			
29	Purva bērzs	<i>Betula pubescens</i>	16/ 10			
30	Purva bērzs	<i>Betula pubescens</i>	20			
32	Purva bērzs	<i>Betula pubescens</i>	29			
33	Purva bērzs	<i>Betula pubescens</i>	19			
34	Purva bērzs	<i>Betula pubescens</i>	21			
35	Purva bērzs	<i>Betula pubescens</i>	13			
36	Purva bērzs	<i>Betula pubescens</i>	22/ 24			
42	Purva bērzs	<i>Betula pubescens</i>	17			
43	Purva bērzs	<i>Betula pubescens</i>	19/ 29			
44	Purva bērzs	<i>Betula pubescens</i>	16			
45	Baltalksnis	<i>Alnus incana</i>	14/ 16	Koks atrodas uz projektējamā piebraucamā ceļa		
47	Melnalksnis	<i>Alnus glutinosa</i>	20			
48	Baltalksnis	<i>Alnus incana</i>	19/ 17			
49	Purva bērzs	<i>Betula pubescens</i>	28			
51	Bļižņa	<i>Salix caprea</i>	16/ 20/ 10			
53	Trauslais vītols	<i>Salix fragilis</i>	13/ 15		Koks atrodas siltumtīklu izbūves teritorijā	
54	Purva bērzs	<i>Betula pubescens</i>	30	Koks atrodas uz projektējamā piebraucamā ceļa		
55	Baltalksnis	<i>Alnus incana</i>	21			
56	Parastā anse	<i>Populus tremula</i>	13			

OBJEKTS

Šķeldas noliktavas un katlu mājas būvniecība Slimnīcas ielā 2, Liepājā, LV-3414

PUBLISKĀ APSPRIEŠANAS LAIKS

No 2022.gada 27.jūlija līdz 2022.gada 5.augustam

Publiskās apspriešanas anketa pieejama interneta vietnē www.liepaja.lv vai Liepājas pilsētas pašvaldības iestāžu administratīvās ēkas apmeklētāju pieņemšanas centrā, Peldu ielā 5, Liepājā

KOKU CIRŠANAS IEROSINĀTĀJS

SIA "Liepājas enerģija", reģ. nr. 42103035386, Ludviķa iela 15, Liepāja, LV-3401.

Kontaktpersona- Tehniskās daļas vadītājs Māris Reinfelds, tel.63480955

KOKU CIRŠANAS ADRESE

Slimnīcas iela 2, Liepājā (kad.apz. 17000160127)

BŪVNICĪBAS IECERE

Lai nodrošinātu stabilu rajona un pilsētas slimnīcas siltumapgādi un mazinātu atkarību no dabasgāzes, paredzēts izbūvēt biomasas (šķeldas) katlumāju ar slēgtu šķeldas noliktavu.

KOKA CIRŠANAS IEMESLS

Lai izvietotu katlumāju, šķeldas noliktavu, svarus, izvietotu piebraucamos ceļus un sakārtotu aizaugušo teritoriju, nepieciešams daļēji izcirst teritorijā esošos kokus.

BŪVPROJEKTA IZSTRĀDĀTĀJS

SIA "Liepājas enerģija", reģ. nr. 42103035386, Ludviķa iela 15, Liepāja, LV-3401