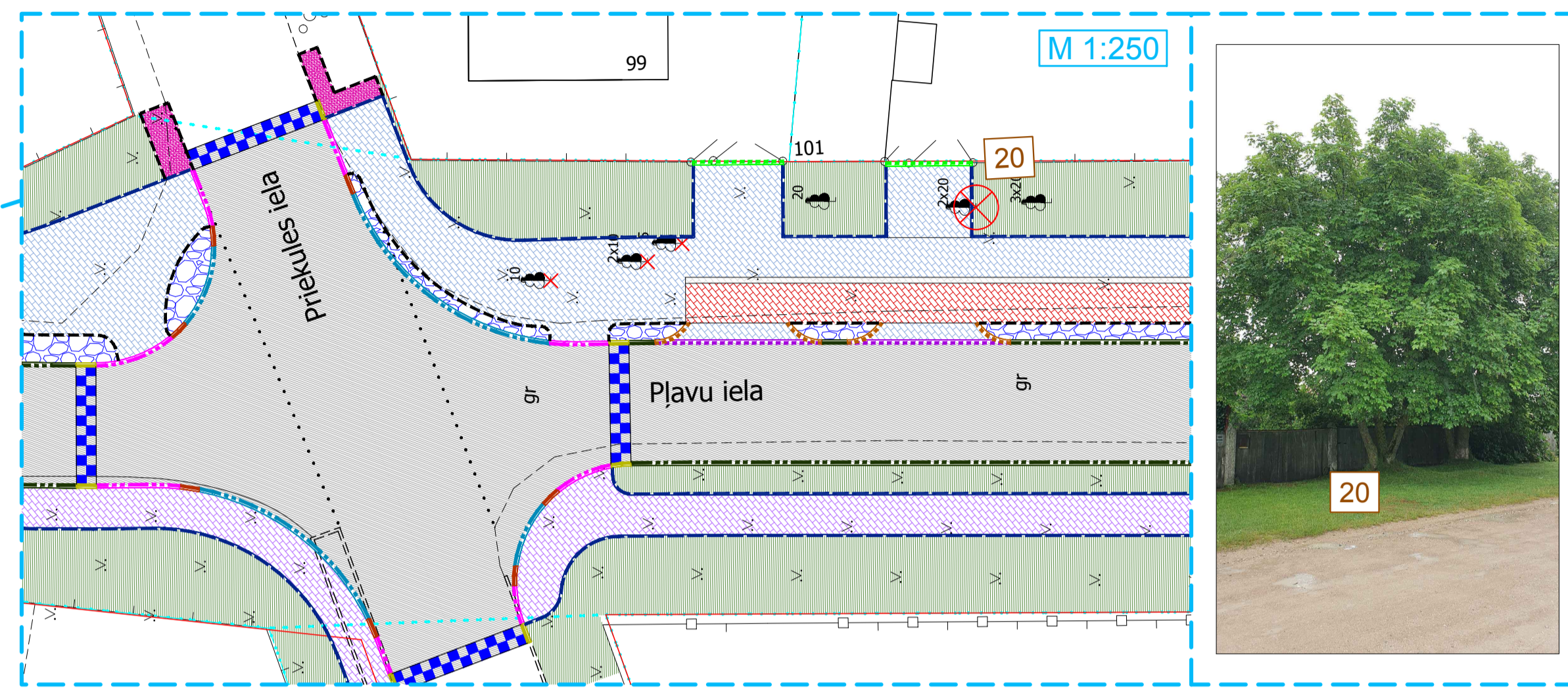
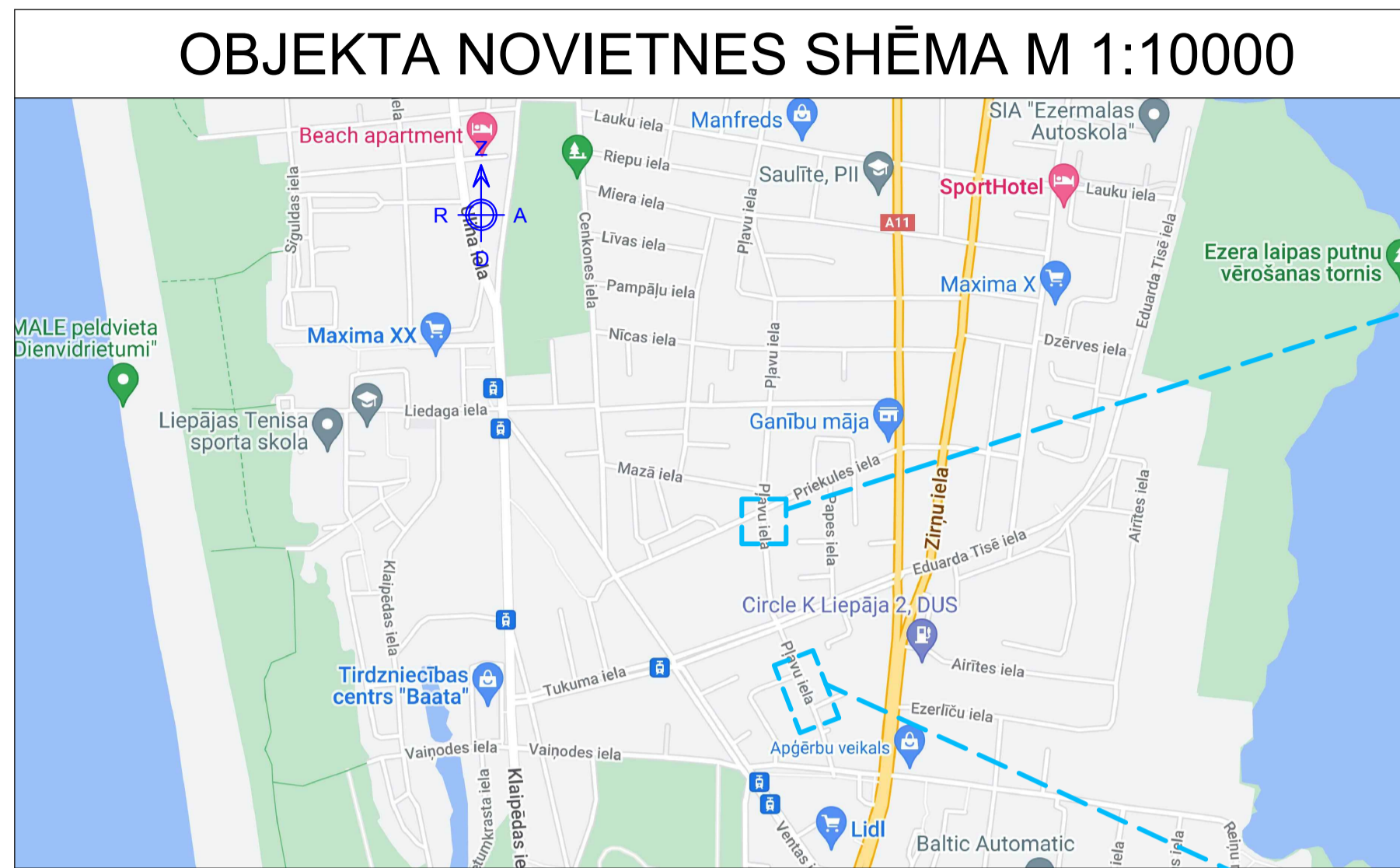


KOKU CIRŠANAS PUBLISKĀ APSPRIEŠANA

BŪVNICĪBAS IECERES DOKUMENTĀCIJAS NOSAUKUMS:
 BŪVNICĪBAS/KOKA CIRŠANAS IEROSINĀTĀJS:
 IEROSINĀTĀJA PILNVAROTĀ PERSONA:
 BŪVNICĪBAS IECERES DOKUMENTĀCIJAS IZSTRĀDĀTĀJS:

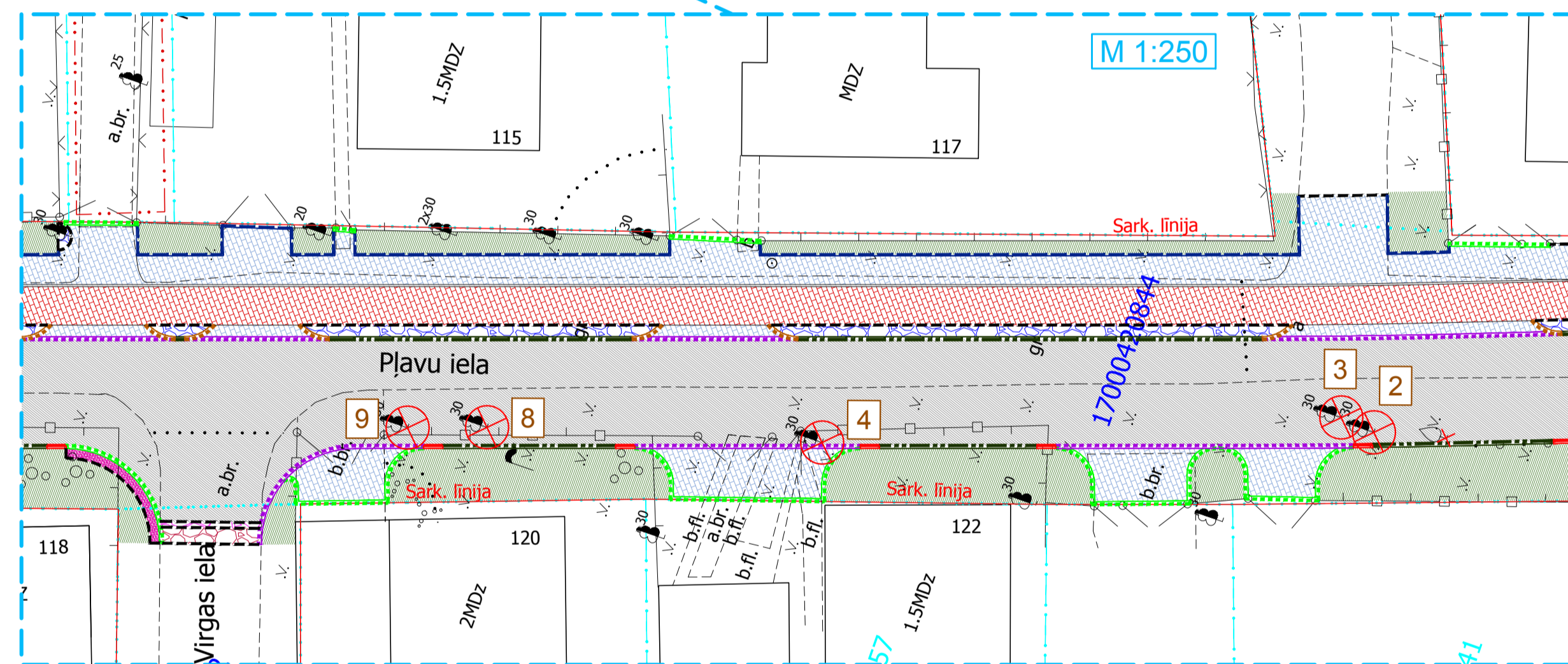
Pļavu ielas pārbūve posmā no Miera ielas līdz Vaiņodes ielai, Liepājā
 Liepājas pilsētas pašvaldība, reģ. Nr.: 90000063185, adrese: Rožu iela 6, Liepāja, LV-3401, tālr.: +371 63404750
 LPPI "Komunālā pārvalde", NMR kods: 90010879256, adrese: Uliha iela 44, Liepāja, LV-3401, tālr.: +371 63480965
 SIA "Evolution Road", Kalnciema iela 95A-29, Rīga, LV-1046

OBJEKTA NOVIETNES SHĒMA M 1:10000



APZĪMĒJUMI:

- Asfaltbetona segums brauktuvei
- Betona bruģa segums (pastiprināta konstrukcija)
- Betona bruģa segums (ietve)
- Dabīgā akmens bruģa segums Ø 10-15cm
- Ar augu zemi un daudzgadīgu zālāju atjaunojama zaļā zona
- Proj. izceltā krustojuma (trapeceveida ātrumvaļņa) slīpne, augstums 10cm
- Likvidējamie koki
- Kokam piešķirtais identifikācijas numurs



KOKU CIRŠANAS PAMATOJUMS

Projekta risinājums paredz Pļavu ielā posmā no Miera ielas līdz Vaiņodes ielai pārbūvēt brauktuvi uz asfaltbetona segumu, kā arī izbūvēt velosipēdu ceļu un gājēju ietves. Brauktuves platums posmā no Miera ielas līdz Tukuma ielai paredzēts 6.00m plats, posmā no Tukuma ielas līdz Vaiņodes ielai - 5.50m. Visā trases garumā paredzēts 2.00m plats betona bruģa seguma velosipēdu ceļš. Posmā no Miera ielas līdz Tukuma ielai abās ceļa pusēs paredzētas 2.0m platas betona bruģa seguma ietves. Savukārt posmā no Tukuma ielas līdz Vaiņodes ielai ietve projektēta ielai vienā pusē (blakus velosipēdu ceļam) ar 1.50m platu betona bruģa segumu.

Lai būtu iespējams realizēt izstrādāto risinājumu, nepieciešams likvidēt kokus, kuriem nepieciešams veikt koku publisko apspriešanu. Šiem kokiem plānā, fotofiksācijā un sarakstā ir piešķirts savs identifikācijas numurs (analogi arborista izstrādātajam "Koka inventarizācija un atzinums").

KOKU CIRŠANAS IEROSINĀTĀJS

Ierosinātājs: Liepājas pilsētas pašvaldība, reģ. Nr.: 90000063185, adrese: Rožu iela 6, Liepāja, LV-3401, tālr.: +371 63404750;

Ierosinātāja pilnvarotā persona: LPPI "Komunālā pārvalde", NMR kods: 90010879256, adrese: Uliha iela 44, Liepāja, LV-3401, tālr.: +371 63480965.

ATRAŠANĀS VIETA

Liepāja, Pļavu iela, kadastra apzīmējuma Nr. 1700 042 0831; 1700 042 0844 .

PUBLISKĀS APSPRIEŠANAS NORISES LAIKS

No 2022. gada 17. jūnija līdz 2022. gada 26. jūnijam.

INFORMĀCIJA

Publiskās apspriešanas aptaujas anketas pieejamas interneta vietnē www.liepaja.lv vai Liepājas pilsētas pašvaldības iestāžu administratīvās ēkas apmeklētāju pieņemšanas centrā, Peldu ielā 5, Liepājā.

Koku saraksts, kuriem tiek veikta koku ciršanas publiskā apspriešana

Identif. Nr.*	Koka nosaukums	Latīniskais nosaukums	Koka diametrs, cm
2	Parastais osis	Fraxinus excelsior	50
3	Parastā liepa	Tilia cordata	56
4	Robīnija	Robinia pseudoacacia	27
8	Parastā zirgkastaņa	Aesculus hippocastanum	33
9	Parastā zirgkastaņa	Aesculus hippocastanum	38
20	Kalnu kļava	Acer pseudoplatanus	26/23/25

* koka identifikācijas numurs saskaņā ar arborista "Koku inventarizācija un atzinums" veikto koku uzskaiti