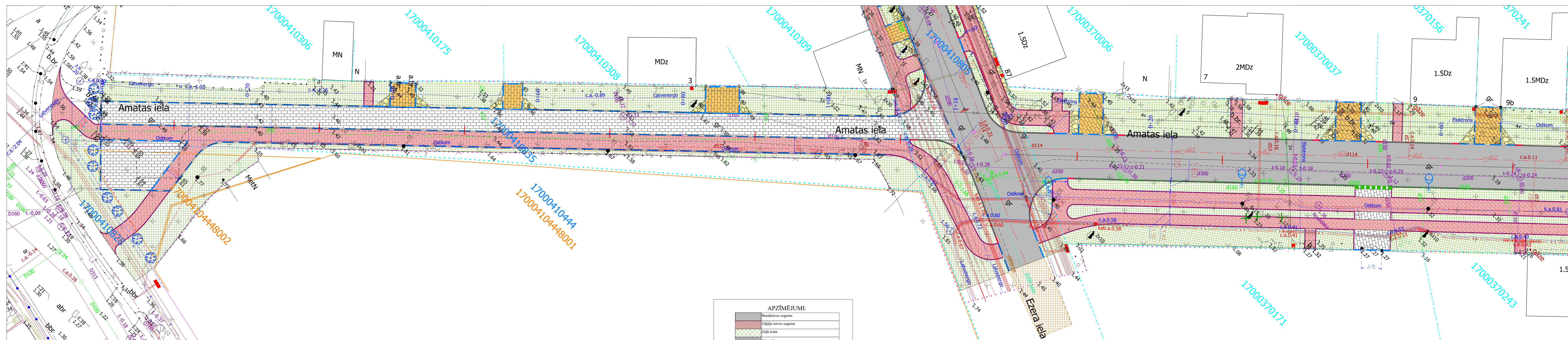


Koki, par kuru  
ciršanu pašlaik ir  
publiskā apspriešana

**APZĪMĒJUMI:**

	Brauktuves segums
	Gājēju ietves segums
	Zaļā zona
	Iebrauktuves segums
	Esošā seguma atjaunošana
	Akmens bruģa segums
	Brauktuves betona apmales BR 100.30.15.
	Brauktuves pazeminātās betona apmales BR 100.22.15.
	Brauktuves betona apmales BR 100.30/22.15.
	Ietves betona apmales BR 80.20.8.
	Iebrauktuves elements 500x300x260/160
	Demontējamie objekti
	Nocērtamie koki un krūmi

SIA "VCI" Aveņu iela 1, Ikšķile, Ogres nov., LV – 5052. Būvkomersanta reģ.nr. 3553-R	Pasūtītājs: Liepājas pilsētas pašvaldība	Pasūtītāja Nr. VCI/23/3.1-1		
	Objekts: Pīļu ielas, Amatas un Ezera ielu posmu pārbūve Liepājā	Marka	Lapa	Mērogs
Būvproj.vad. Projektēja Pārbaudīja	G.Lasmanis 01.2023 G.Lasmanis 01.2023 G.Lasmanis 01.2023	Rasējums: Skice. Pīļu iela (Ezera)	CD 2sk	5
			M 1:200	
			BP	



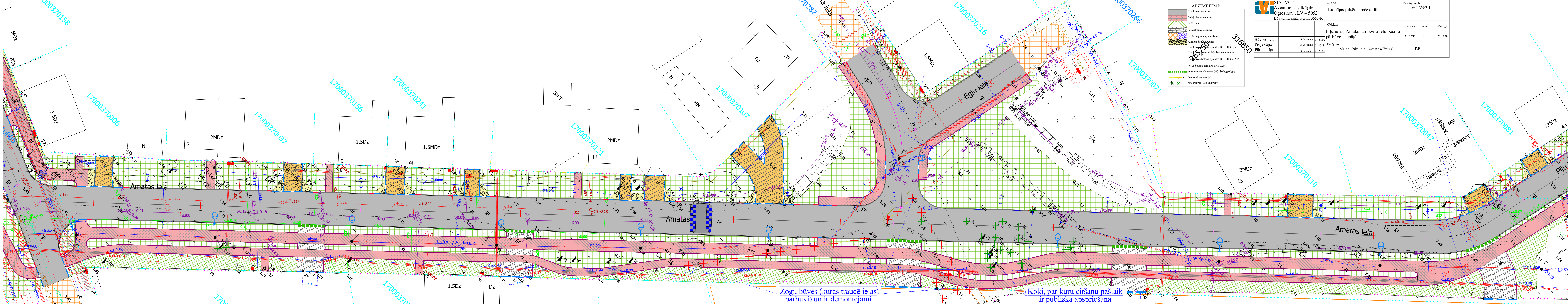
**APZĪMĒJUMI:**

	Brauktuves segums
	Gājēju ietves segums
	Zaļā zona
	Iebrauktuves segums
	Esošā seguma atjaunošana
	Akmens bruģa segums
	Brauktuves betona apmales BR 100.30.15.
	Brauktuves pazeminātās betona apmales BR 100.22.15.
	Brauktuves betona apmales BR 100.30/22.15.
	Ietves betona apmales BR 80.20.8.
	Iebrauktuves elementi 500x300x260/160
	Demontējamie objekti
	Nocērtamie koki un krūmi

SIA "VCI" Aveņu iela 1, Iksķīle, Ogres nov., LV – 5052. Būvkomersanta reģ.nr. 3553-R	Pasūtītājs: Liepājas pilsētas pašvaldība	Pasūtījuma Nr. VCI/23/3.1-1			
	Objekts: Piļu ielas, Amatas un Ezera ielu posmu pārbūve Liepājā	Marka CD 2sk	Lapa 4	Mērogs M 1:200	
Būvproj.vad. Projektēja Pārbaudīja	G.Lasmanis 01.2023. G.Lasmanis 01.2023. G.Lasmanis 01.2023.	Rasējums: Skice. Piļu iela (Ezera-Amatas)	BP		

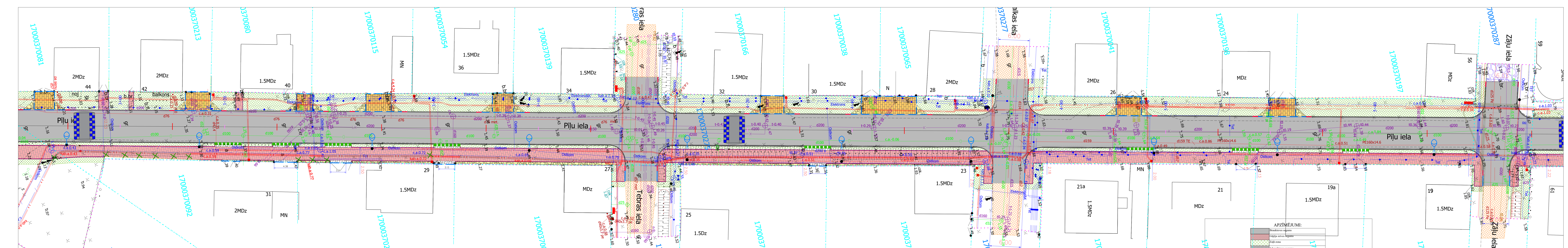
APZĪMĒJUMI:	
	Brauktuves segums
	Gājēju ietves segums
	Zaļā zona
	Iebrauktuves segums
	Esošā seguma atjaunošana
	Akmens bruģa segums
	Brauktuves seguma apmales BR 100.30.15.
	Brauktuves seguma apmales BR 100.30.15.
	Brauktuves seguma apmales BR 100.30.22.15.
	Ietves betona apmales BR 80.20.8.
	Iebrauktuves elements 500x300x260/160
	Demonējami objekti
	Noceņamie koki un krūmi

SIA "VCI" Aveņu iela 1, Ikšķile, Ogres nov., LV – 5052. Būvkomersanta reģ.nr. 3553-R	Pasūtītājs:	Liepājas pilsētas pašvaldība	Pasūtītāja Nr.:	VCI/23/3.1-1	
	Objekts:	Pīļu ielas, Amatas un Ezera ielu posmu pārbūve Liepājā	Marka:	Lapa:	Mērogs:
Būvproj.vad.	G.Lasmanis 01.2023		CD 2sk	3	M 1:200
Projektēja	G.Lasmanis 01.2023	Rasījums:	Skice. Pīļu iela (Amatas-Ezera)		
Pārbaudīja	G.Lasmanis 01.2023		BP		



Žogi, būves (kuras traucē ielas pārbūvi) un ir demontējami

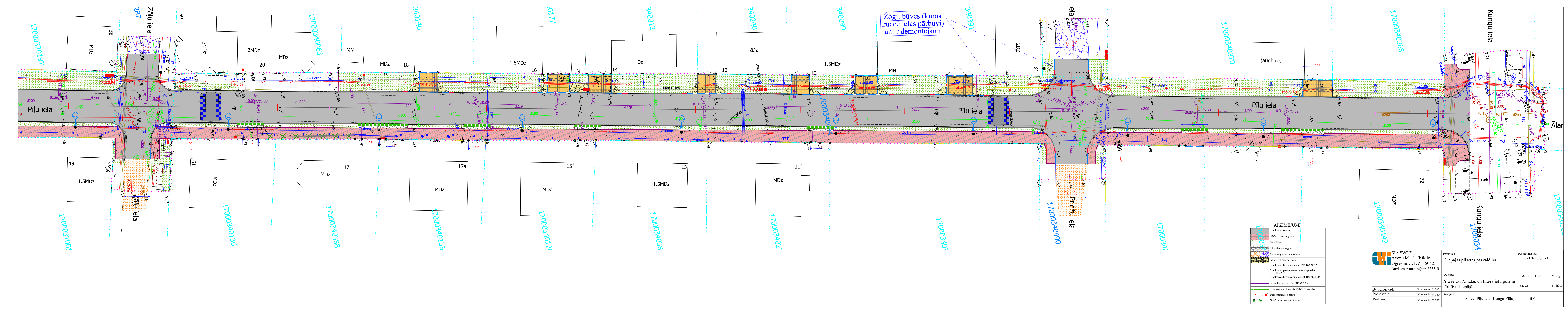
Koki, par kuru ciršanu pašlaik ir publiskā apspriešana



**APZĪMĒJUMI:**

	Brauktuves segums
	Gājēju ietves segums
	Zaļā zona
	Iebrauktuves segums
	Esotī seguma atjaunošana
	Akmens bruģa segums
	Brauktuves betona apmales BR 100.30.15.
	Brauktuves nazeminātās betona apmales BR 100.22.15.
	Brauktuves betona apmales BR 100.30/22.15.
	Ietves betona apmales BR 80.20.8.
	Iebrauktuves elements 500x300x260/160
	Demontējamie objekti
	Novērtamie koki un krūmi

<b>SIA "VCI"</b> Avenu iela 1, Iškšpile, Ogres nov., LV – 5052. Būvkomersanta reģ.nr. 3553-R	Pasūtītājs:	Liepājas pilsētas pašvaldība	Pasūtītāja Nr. VCI/23/3.1-1			
	Objekts:	Pīļu ielas, Amatas un Ezera ielu posmu pārbūve Liepājā		Marka	Lapa	Mērogs
Būvproj.vad.	G.Lasmanis 01.2023.	Rasēja:	Skice. Pīļu iela (Zāļu-Amatas)	CD 2sk	1	M 1:200
Projektēja	G.Lasmanis 01.2023.	Pārbaudīja				BP



Žogi, būves (kuras traucē ielas pārbūvi) un ir demontējami

**APZĪMĒJUMI:**

	Brauktuves segums
	Gājēju ietves segums
	Zaļā zona
	Iebrauktuves segums
	Esosā seguma atjaunošana
	Akmens bruģa segums
	Brauktuves betona apmales BR 100.30.15.
	Brauktuves pazeminātās betona apmales BR 100.22.15.
	Brauktuves betona apmales BR 100.30.22.15.
	Ietves betona apmales BR 80.20.8.
	Iebrauktuves elements 500x300x260/160
	Demontējamie objekti
	Novērtamie kokiem un krūmi

 SIA "VCI" Avenū iela 1, Ikskīle, Ogres nov., LV – 5052. Būvkomersanta reģ.nr. 3553-R	Pasūtītājs:	Liepājas pilsētas pašvaldība	Pasūtītāja Nr. VCI/23/3.1-1			
	Objekts:	Pīļu ielas, Amatas un Ezera ielu posmu pārbūve Liepājā		Marka	Lapa	Mērogs
Būvproj.vad.	G.Lasmanis	01.2023.	Rasējums:	CD 2sk	1	M 1:200
Projektēja	G.Lasmanis	01.2023.				
Pārbaudīja	G.Lasmanis	01.2023.				