

Liepāja

Mazais Liepājas saimnieks



Esi sveicināts, mazais Liepājas saimniek!

Tu jau zini, ka Liepāja ir viena no skaistākajām pilsētām pasaulē. Un tas ir ne tikai pateicoties rūpīgam daudzu cilvēku darbam, bet arī mūsu ikviena atbildībai! Liepājā ir 30 skvēri un laukumi, kuros dažādu ziedu apstādījumi kopumā aizņem vairākus tūkstošus kvadrātmetru. Katru dienu par tiem rūpējas čaklas dārznieces. Tāpat mums ir gandrīz 400 ielas, par kurām gādā atbildīgie dienesti, tādējādi nodrošinot mūsu un pilsētas ciemiņu drošību. Lai arī diennakts tumšajā laikā uz ielām būtu droši, katru nakti pilsētā tiek iedegtas 7500 lampas. Mēs arī lepojamies ar savu vairāk nekā 8 kilometrus garo pludmali.

Jā, Liepāja ir viena no skaistākajām pilsētām, bet tāda tā nav kļuvusi pati no sevis. Katru dienu par mūsu mīļo Liepāju rūpējas simtiem darbinieku.

Izlasi šo grāmatiņu, iepazīsti labāk savu dzimto pilsētu un mācies kļūt par labu un atbildīgu saimnieku!

Gunārs Ansiņš

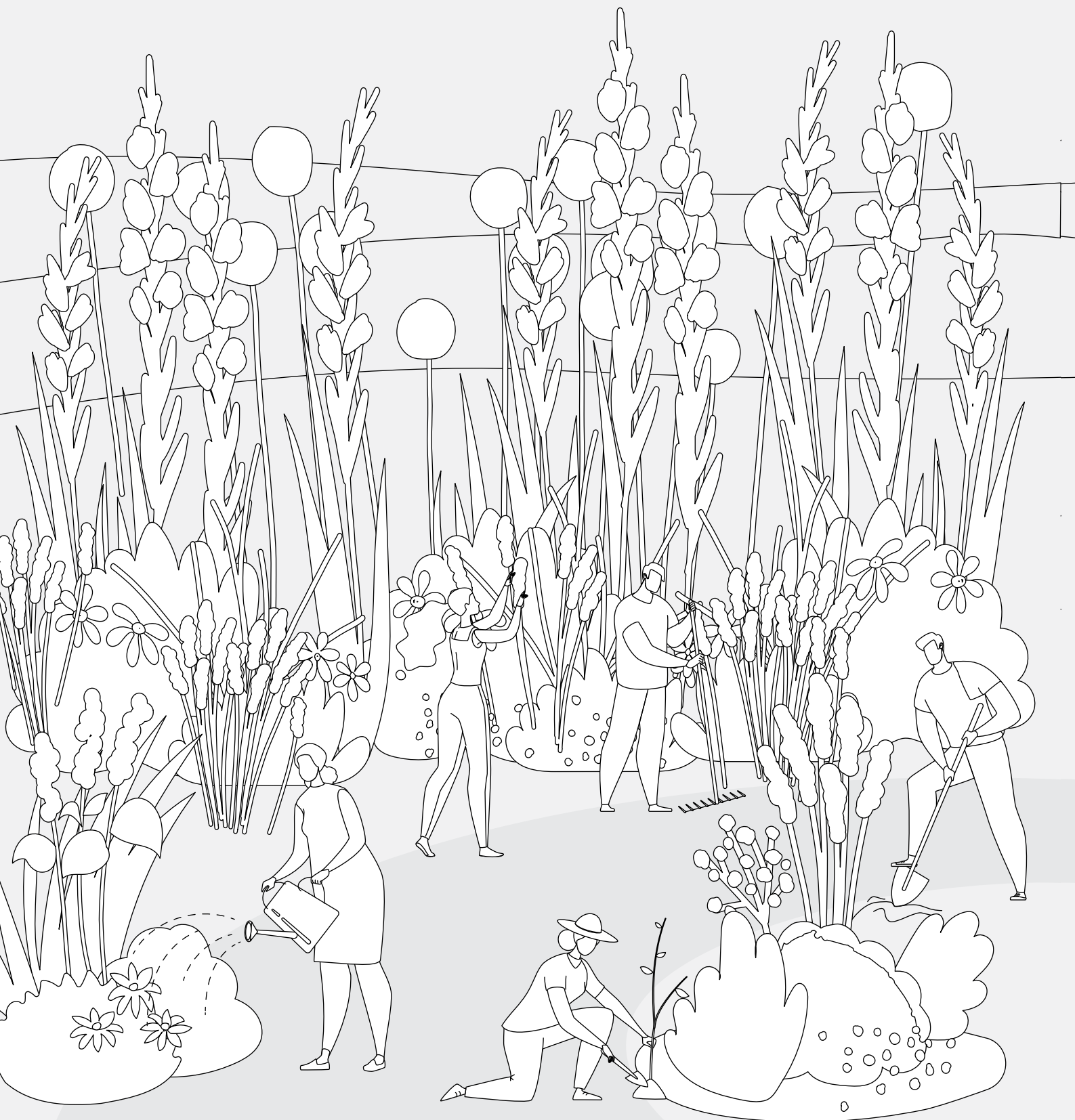
Liepājas valstspilsētas
pašvaldības domes priekšsēdētājs

Liepāja

Ziedi mūsu pilsētā tiek stādīti dobēs, puķu podos, dažādu formu un veidu ziedu piramīdās un puķu kastēs. Par ziediem jārūpējas visu gadu. Tie ir jāiestāda, jālaista, jāmēslo ar barības vielām un regulāri jāravē.

Tas dārzniekiem prasa daudz darba.

Apstādījumi jāsaudzē, lai arī citi var tos aplūkot.



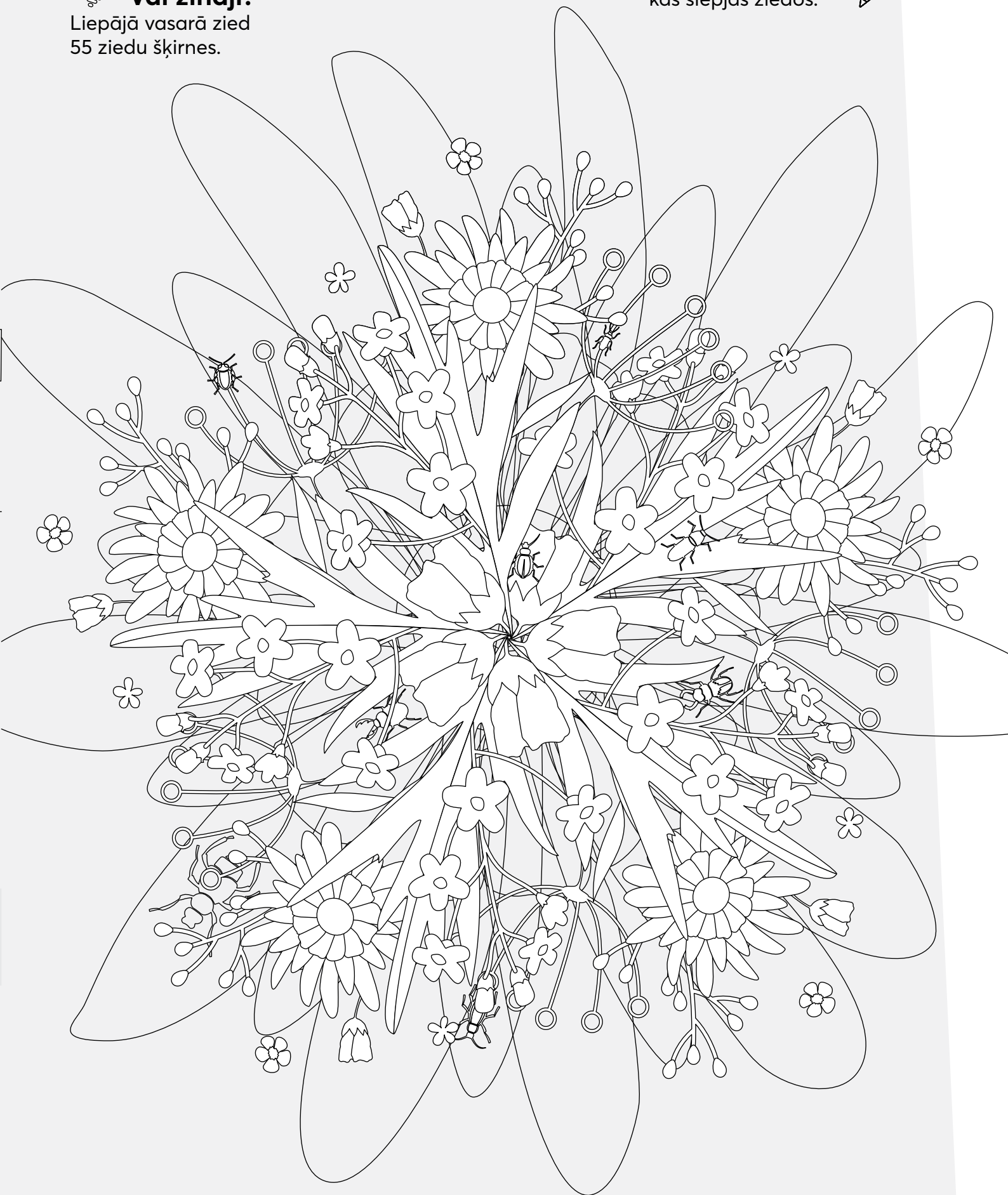


Vai zināji?

Liepājā vasarā zied
55 ziedu šķirnes.

Izkrāso un atrodi

8 mazās radības,
kas slēpjas ziedos.



Liepāja

Liepājā ir ļoti daudz koku.

Pilsētas dārznieki veco koku vietā stāda jaunus kociņus.

Un par tiem ir īpaši jārūpējas. Tie ir jālaista un jāuzmana, lai augtu taisni.

Lai mazi kociņi izaugtu lieli, vajadzīgi daudzi gadi.

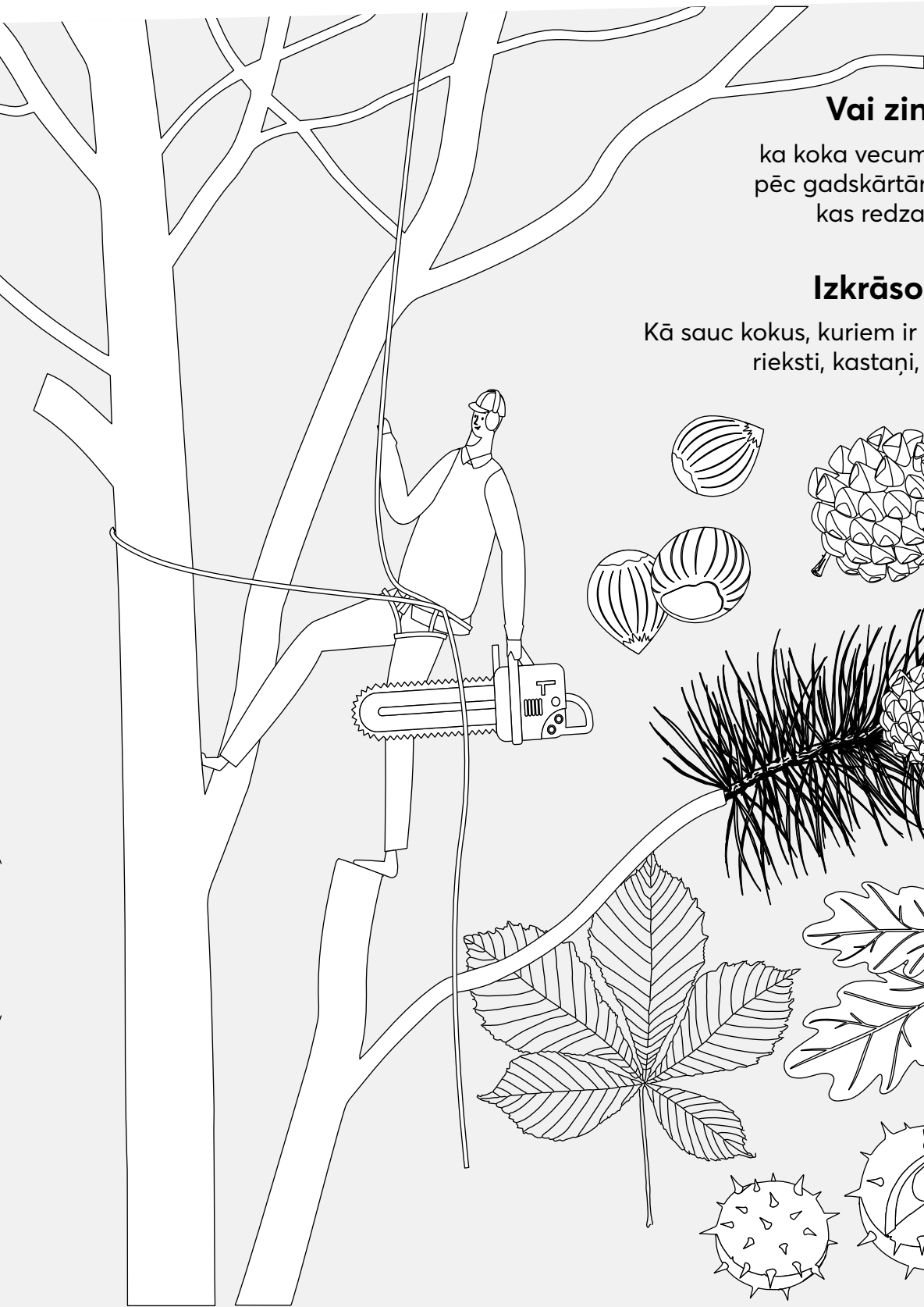
Tāpēc svarīgi neplūkt to lapas vai nelauzt zariņus!



Vai zināji?

Jāņa Čakstes laukumā aug Latvijas simtgades ozols, kas iestādīts par godu Latvijas 100. jubilejai.





Vai zināji,

ka koka vecumu var noteikt
pēc gadskārtām jeb apliem,
kas redzami uz celma?



Izkrāso un atrodi

Kā sauc kokus, kuriem ir šādas sēklas:
rieksti, kastaņi, zīles, čiekuri?



Par pilsētas kokiem rūpējas arboristi jeb koku kopēji. Arborists zina, kā palīdzēt vecam kokam, lai tas nekļūtu bīstams, apstrādā rētas un prot noteikt, ja kokam ir apslēpti dobumi jeb caurs stumbrs.

Liepāja

Liepājā ir gandrīz 400 ielu.

Ielās satiksmi regulē ceļa zīmes, luksofori un dažādu krāsu līnijas.

Satiksmes drošībai domāts arī apgaismojums, ceļa barjeras un spoguļi.

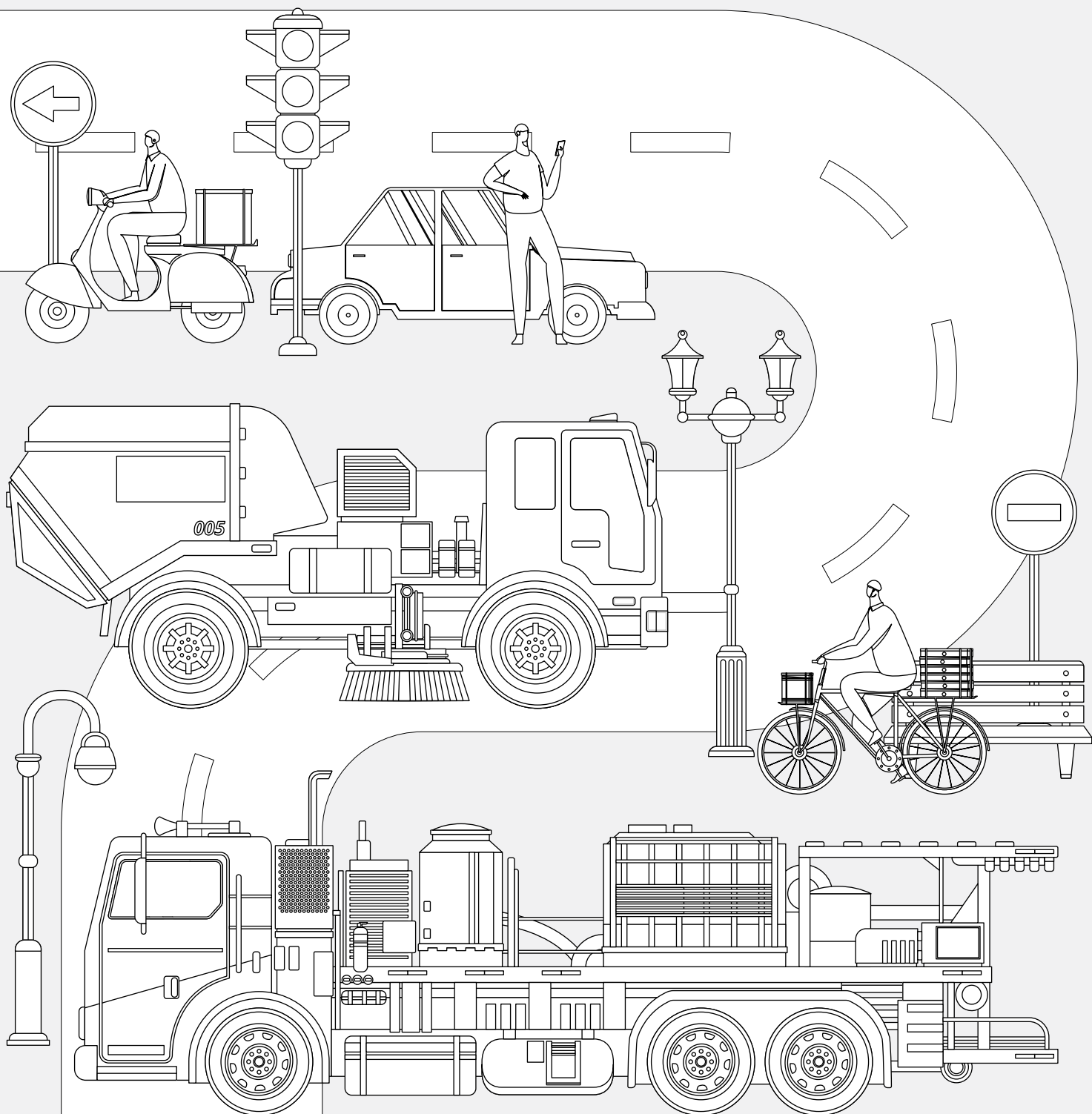
Liepājā ir arī ielas, pa kurām automašīnas nedrīkst braukt – tās ir gājēju ielas.

Ejot pa ielu, ievēro ceļa zīmes un gaismas signālus luksoforā.

Kad šķērso ielu, esi ļoti uzmanīgs! Esi piesardzīgs arī pie gājēju pārejām.

Sagaidi, kad šoferis tevi ierauga un automašīna apstājas,

pirms sāc iet pāri ceļam!



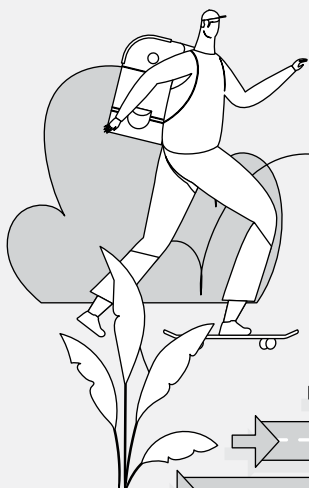


Vai zināji?

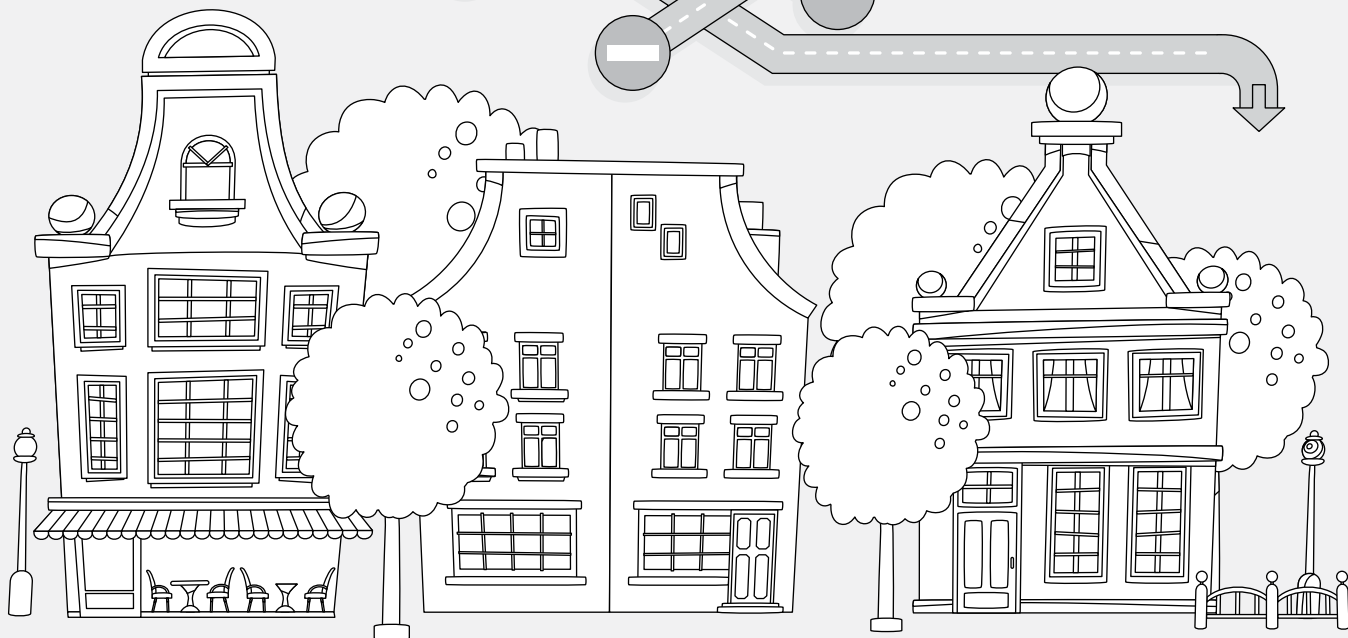
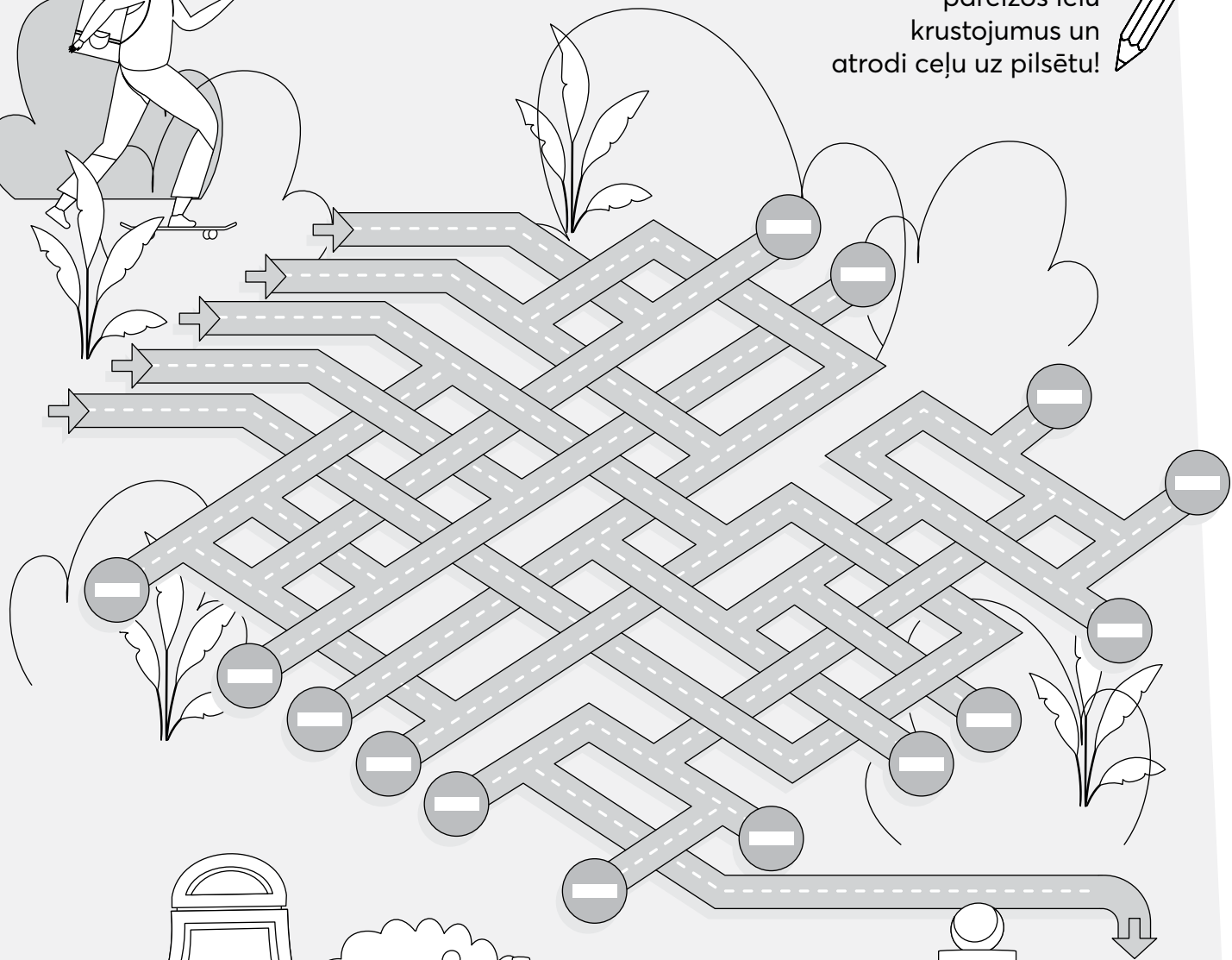
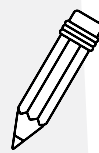
Liepājā visgarākā iela ir 14. novembra bulvāris.

Tās garums ir 6,6 kilometri.

Bet visīsākā ir Cīruļu iela. Tās garums ir 39 metri.



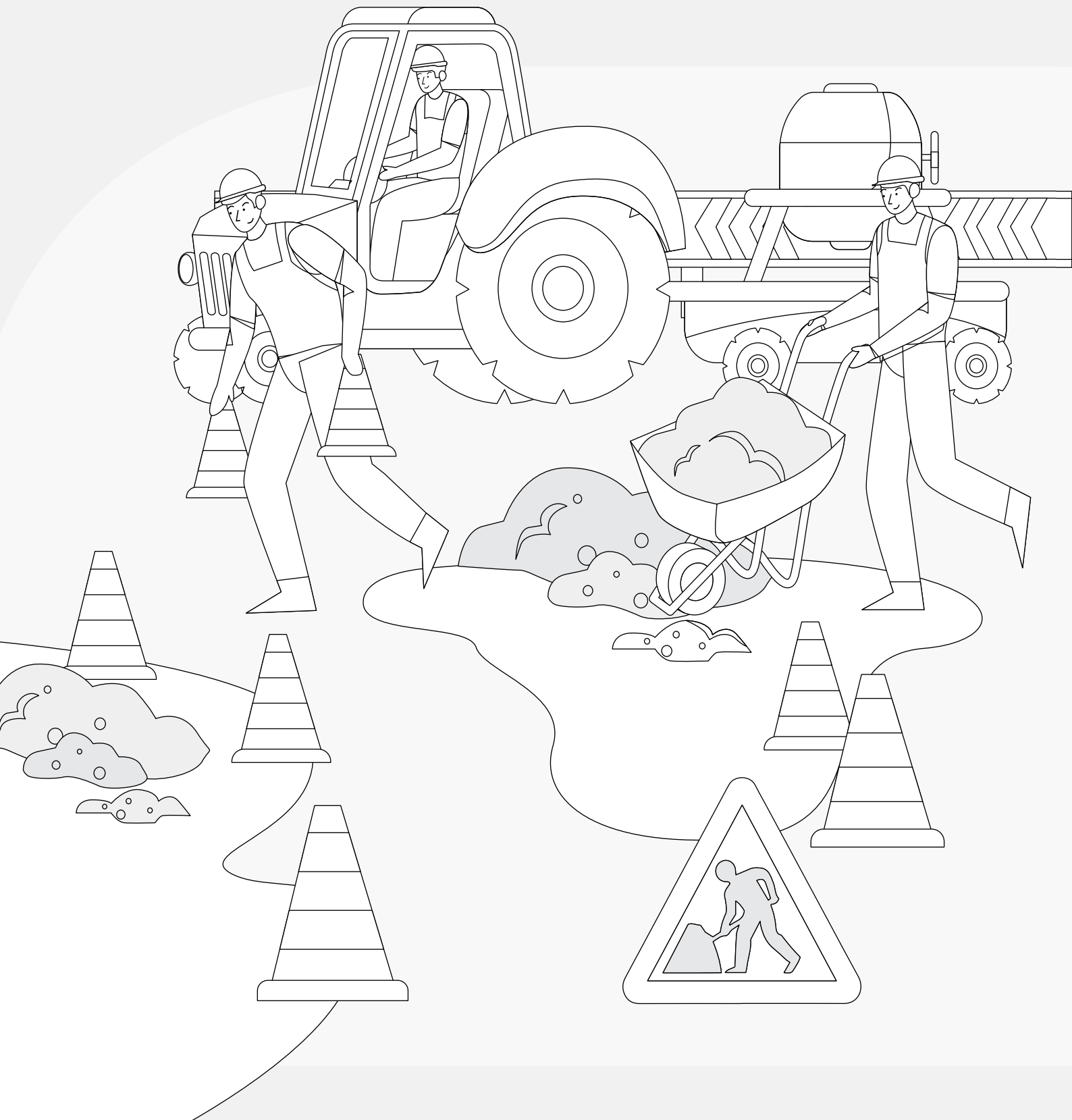
Izvēlies
pareizos ielu
krustojumus un
atrodi ceļu uz pilsētu!



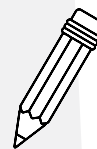
Liepāja

Liepājā ielas ir ar dažādu segumu – asfaltu, granti, bruģi un betonu. Katram segumam ir nepieciešama savādāka kopšana.

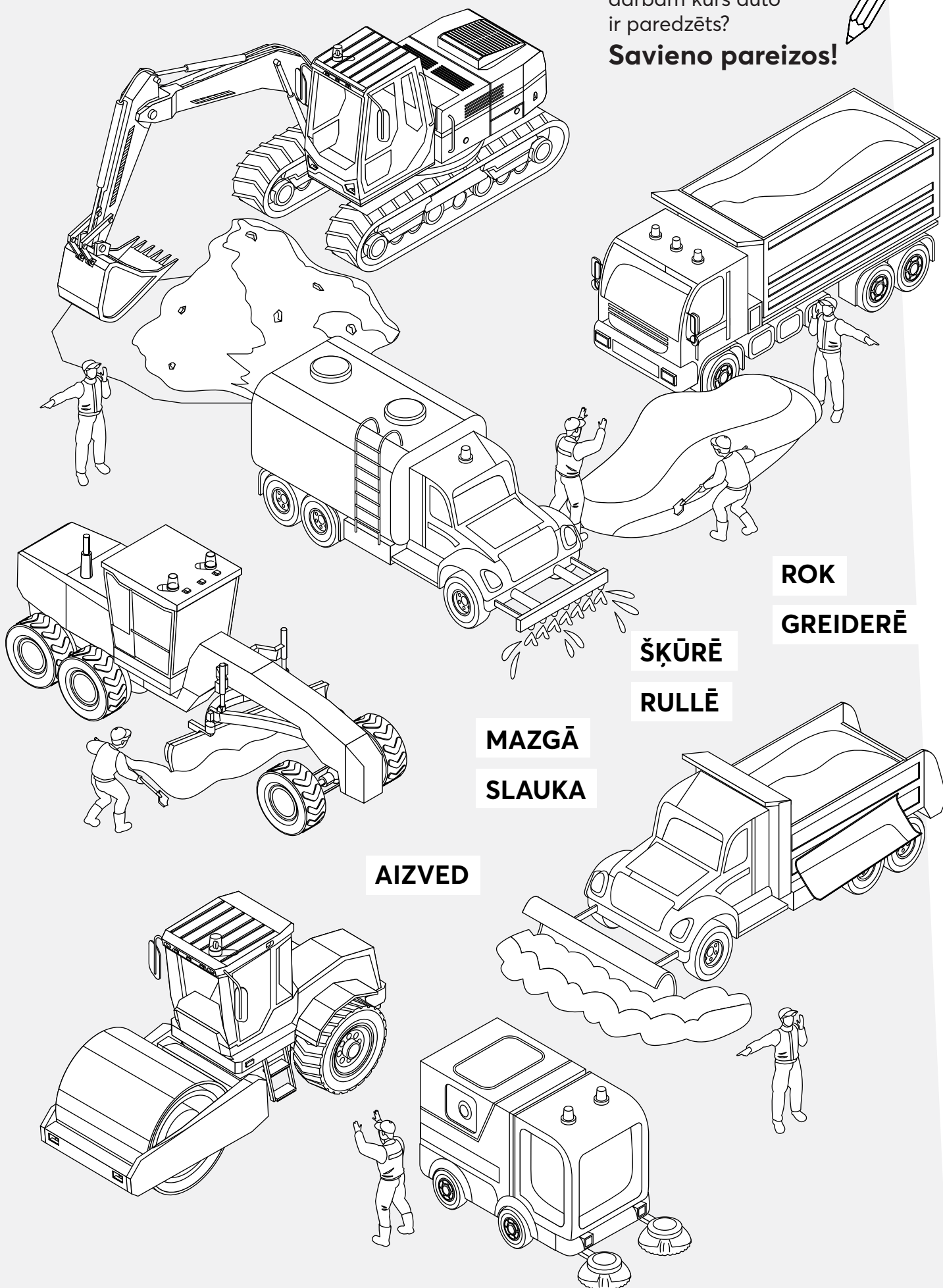
**Ielu brauktuves tīra lielas mašīnas ar rotējošu birsti,
bet ietves tīra sētnieki ar slotām.
Cieni sētnieku darbu, negružo!**



Vai atpazīsti, kādam
darbam kurš auto
ir paredzēts?



Savieno pareizos!



**ROK
GREIDERĒ**

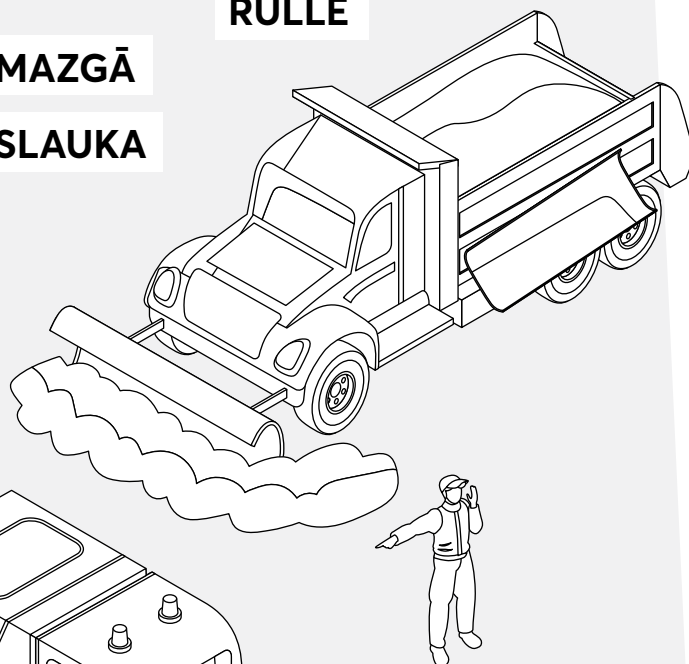
ŠĶŪRĒ

RULLĒ

MAZGĀ

SLAUKA

AIZVED



Liepāja

Tumšajos vakaros un naktīs pilsētas ielās tiek ieslēgts apgaismojums. Tas ieslēdzas un izslēdzas automātiski, un to regulē datora sistēma.

Lai tu pasargātu pats sevi un būtu pamanāms diennakts tumšajā laikā, lieto atstarojošus elementus gan pie apģērba, gan somas.



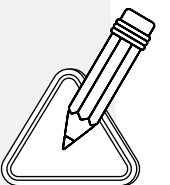
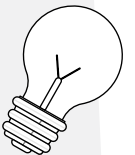
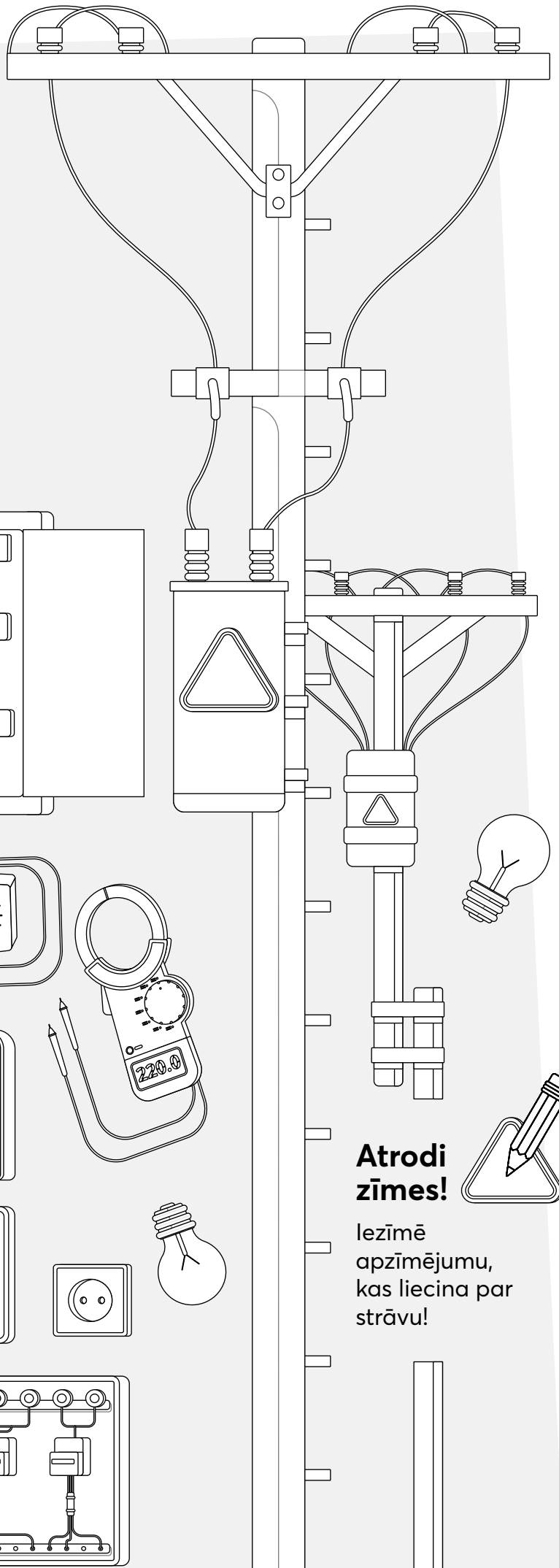
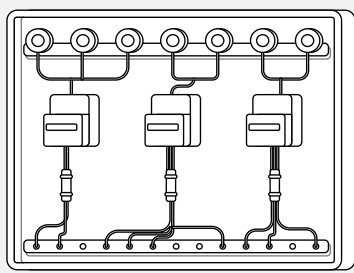
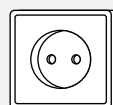
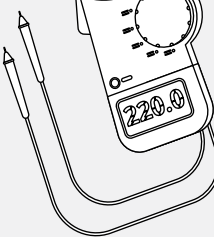
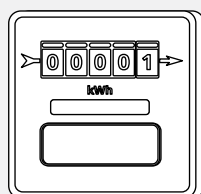
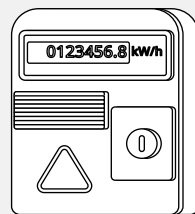
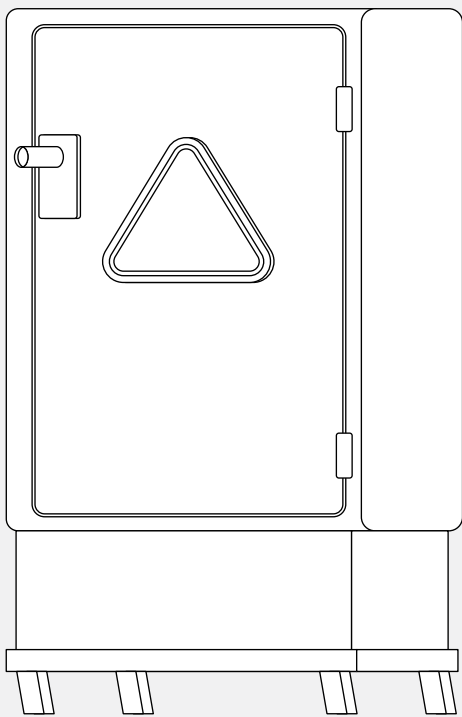
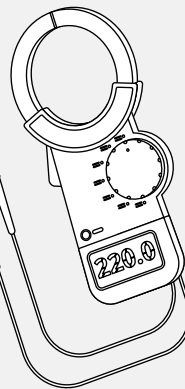
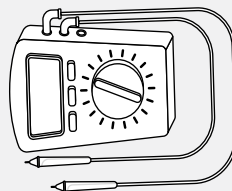
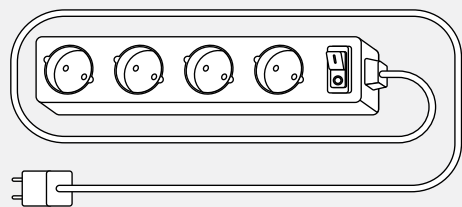
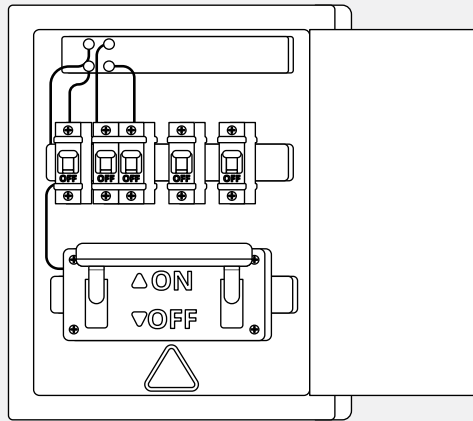
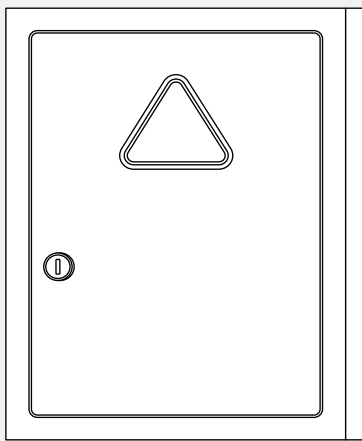
Vai zināji?

Lai pilsēta naktī būtu gaiša, tiek iedegtas 7500 lampas.



Lai regulētu elektrības plūsmu, ielu malās ir izvietoti elektrības sadales skapji. Elektrība var būt bīstama tiešā saskarē ar cilvēka ķermeni. Rezultātā var gūt ļoti smagas, pat nāvējošas traumas.

Nekādā gadījumā nedrīkst vērt vaļā elektrības sadales skapjus! Bet, ja redzi, ka tas ir atvērts vai kāds aiztiek skapja iekšpusē esošo aprīkojumu, nekavējoties ziņo pieaugušajiem!



Atrodi zīmes!

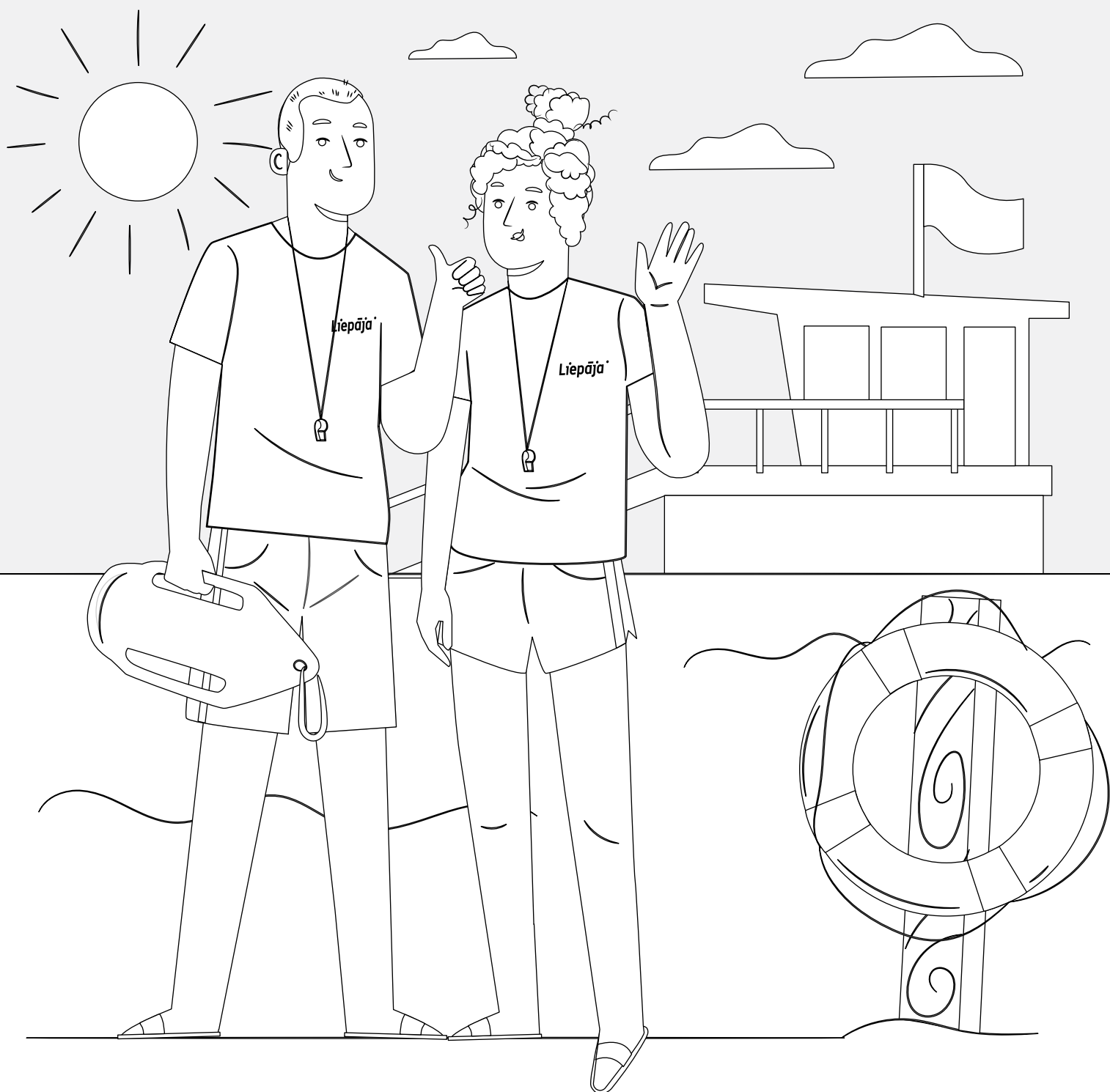
ležīmē apzīmējumu, kas liecina par strāvu!

Liepāja

Liepājas pludmalē strādā glābēji.

Glābēji peld sezonā rūpējas par cilvēku drošību, sniedz pirmo medicīnisko palīdzību, palīdz izsaukt policiju vai ātro palīdzību. Pludmalē ir jāņem vērā glābēju norādījumi par to, vai peldēties ir droši. Par to liecina pludmalē izliktie karodziņi dzeltenā un sarkanā krāsā.

Kad tas nepieciešams, pie glābējiem vari meklēt palīdzību!





Vai zināji?

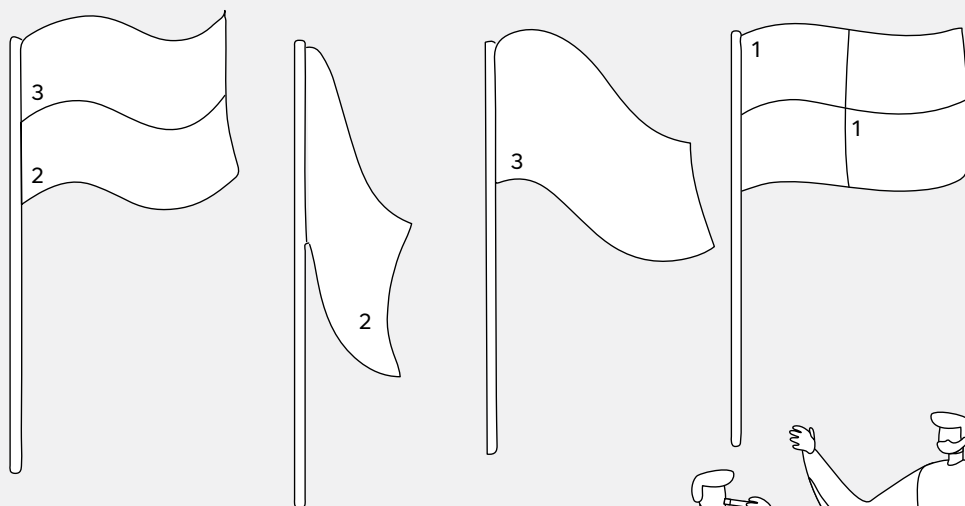
Vai zini, ko nozīmē pludmalē redzami karodziņi:

Dzeltens un sarkans abi kopā – pludmalē strādā glābēji.

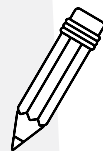
Dzeltens – peldēties bīstami (stiprs vējš vai lieli viļņi).

Sarkans – pludmalē peldēties aizliegts!

Melns un balts – teritorijā peldēties aizliegts!



Izkrāso karodziņus:



1 – melns

2 – dzeltens

3 – sarkans



Glābēju aprīkojums:

- glābšanas laiva
- ūdens motocikls
- kvadracikls
- glābšanas dēlis
- skaļrunis
- svilpe
- hidrotērps



Liepāja

Peldēties ir droši tikai speciāli izveidotās peldvietās.
Liepājā ir trīs oficiālas peldvietas – divas pie jūras un
viena pie mākslīgās ūdens krātuves Beberliņos.

**Atceries, ka bērniem bez pieaugušo uzraudzības
peldēties ir stingri aizliegts!**



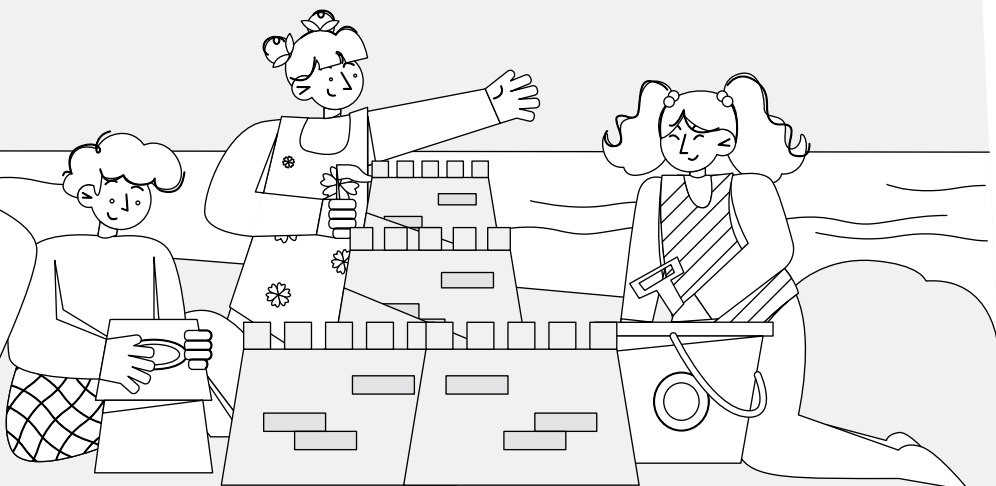
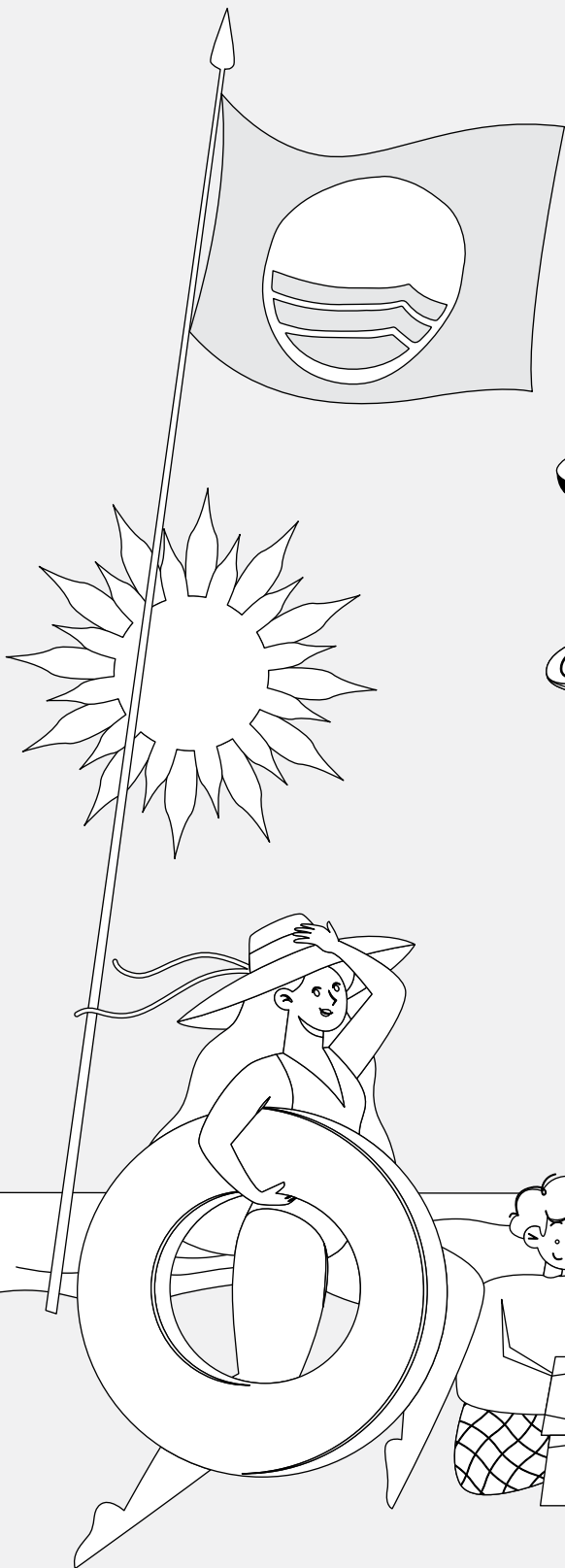
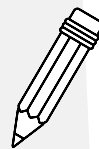


Vai zināji?

Liepājas pludmale ir 8 kilometru gara. Pilsētā ir trīs peldvietas, kurām ir piešķirts Zilais karogs. Tas nozīmē, ka šajās vietās ir tīrs ūdens un peldēties ir droši.

Izkrāso un atrodi!

Cik karpēm pietrūkst pāris?



Liepāja

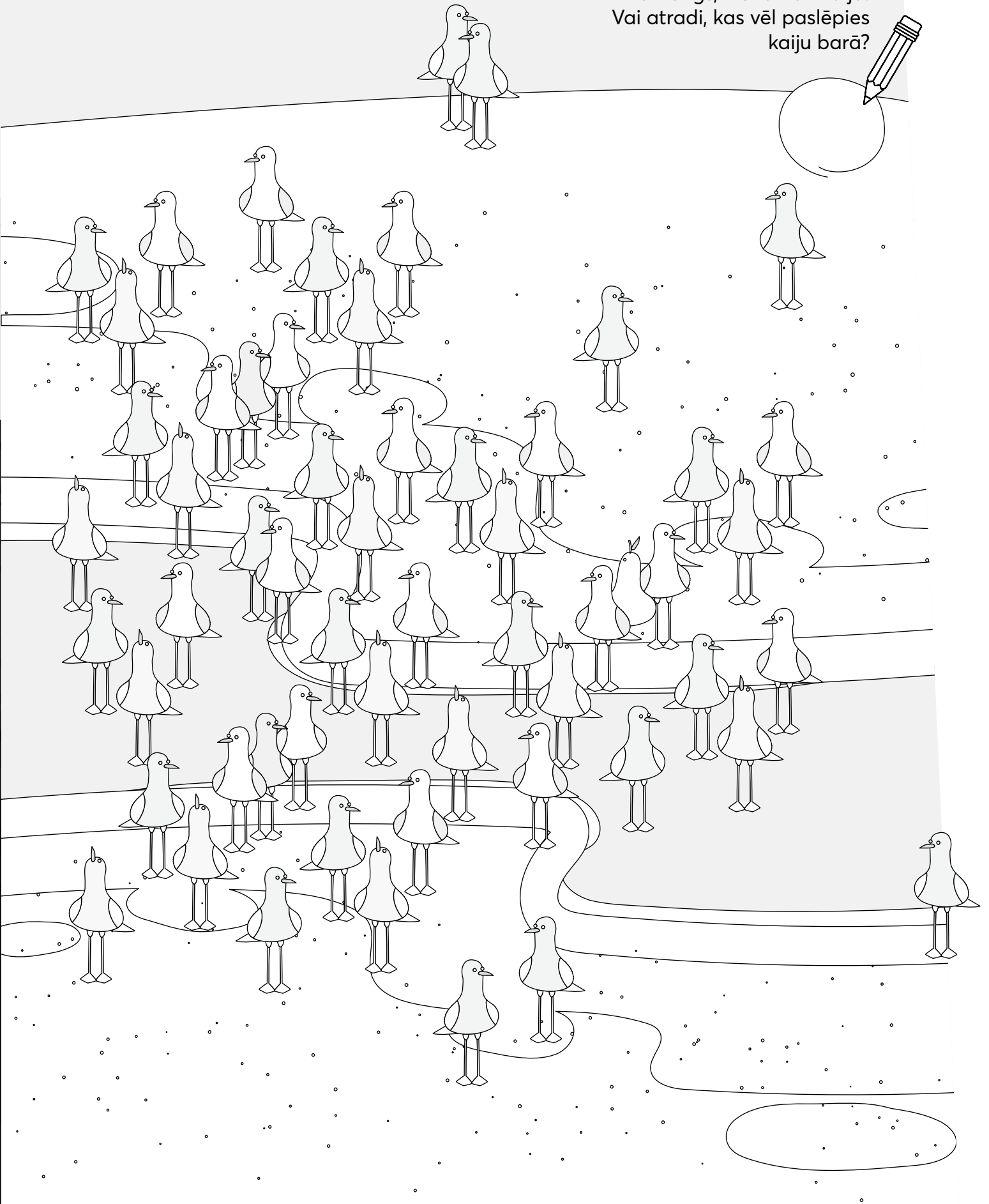
Putnus nedrīkst barot, tad tie maina savus paradumus un var kļūt par apdraudējumu cilvēkiem, īpaši maziem bērniem.

Atstātie gruži pievilina putnus un dzīvniekus, kas atkritumus izvazā pa plašu teritoriju.

**Rūpējies, lai visi gruži tiktu savākti un iemesti atkritumu konteineros!
Tev arī pašam būs patīkami uzturētus tīrā pilsētā.**



Vai vari izskaitīt,
cik pludmalē ir kaijas?
Esi vērīgs, viena nav kaija!
Vai atradi, kas vēl paslēpies
kaiju barā?

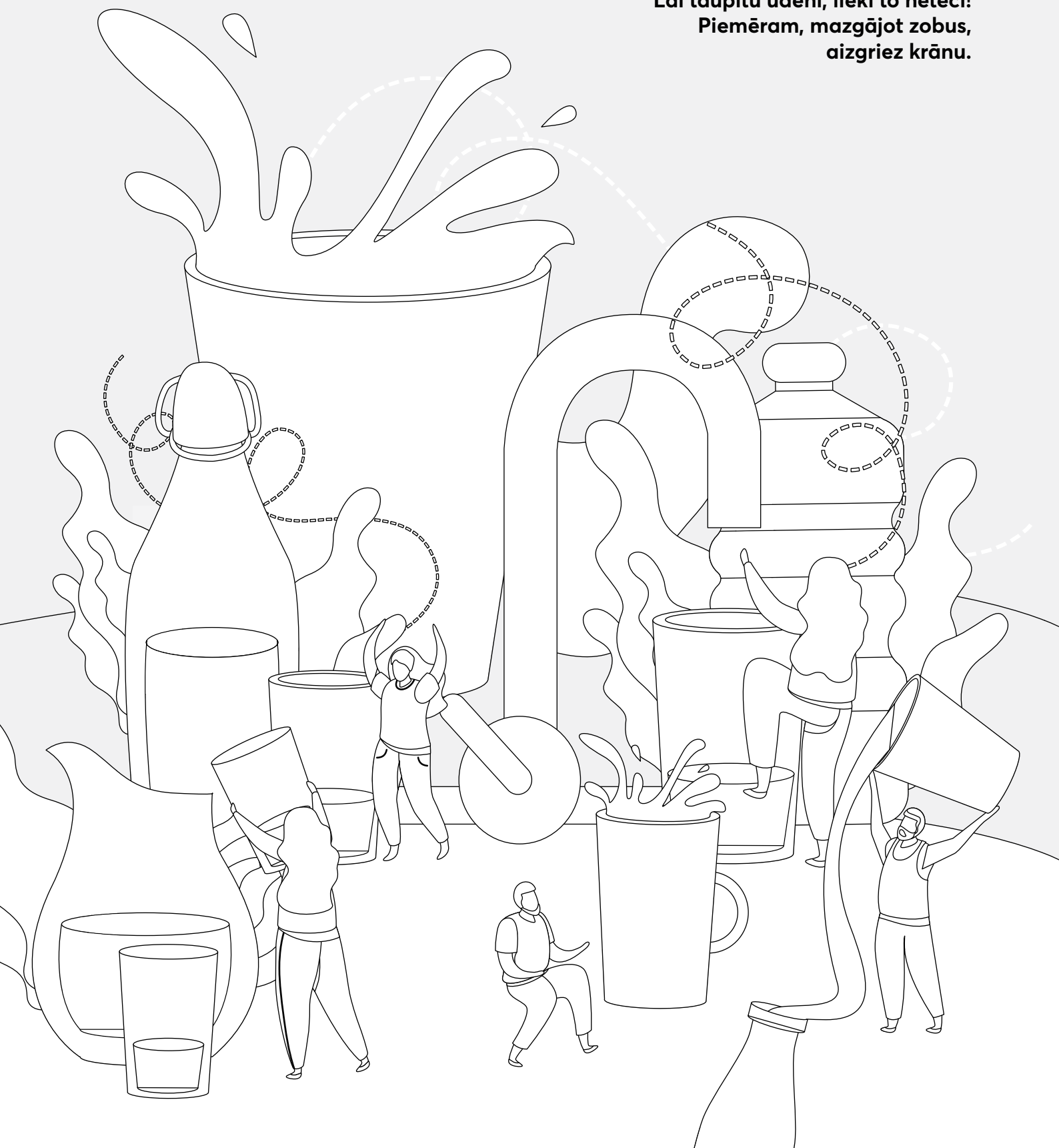


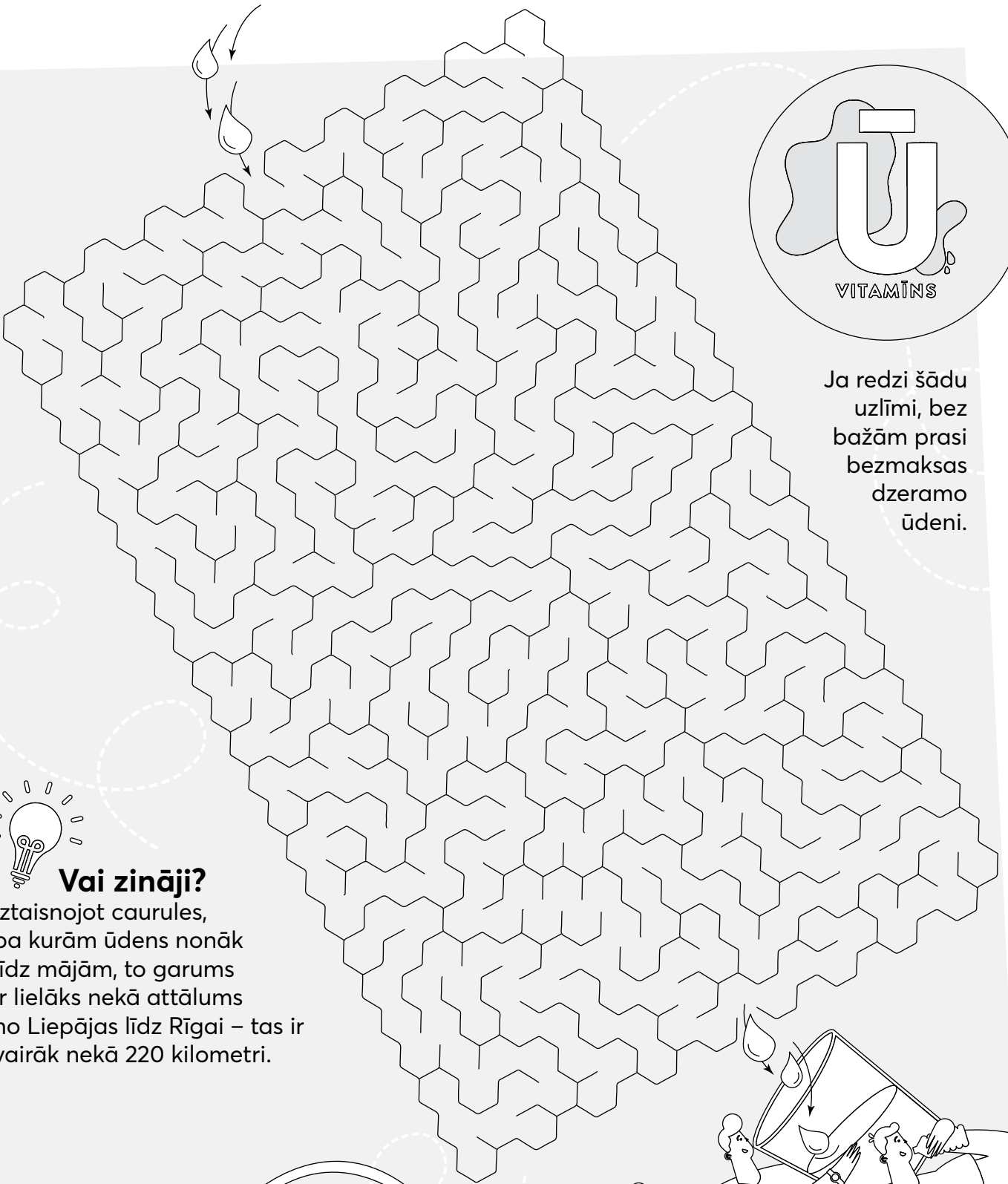
Liepāja

Liepājai dzeramais ūdens tiek ņemts no 24 urbumiem Otaņķu un Aisteres pusē.

Liepājā dzert krāna ūdeni ir droši! Lai iegūtu labu dzeramo ūdeni, ceļš no ieguves vietas līdz ūdens krānam tavās mājās ir garš un sarežģīts. Ūdens kvalitāti katru dienu pārbauda speciālisti laboratorijā.

**Lai taupītu ūdeni, lieki to neteci!
Piemēram, mazgājot zobus,
aizgriez krānu.**



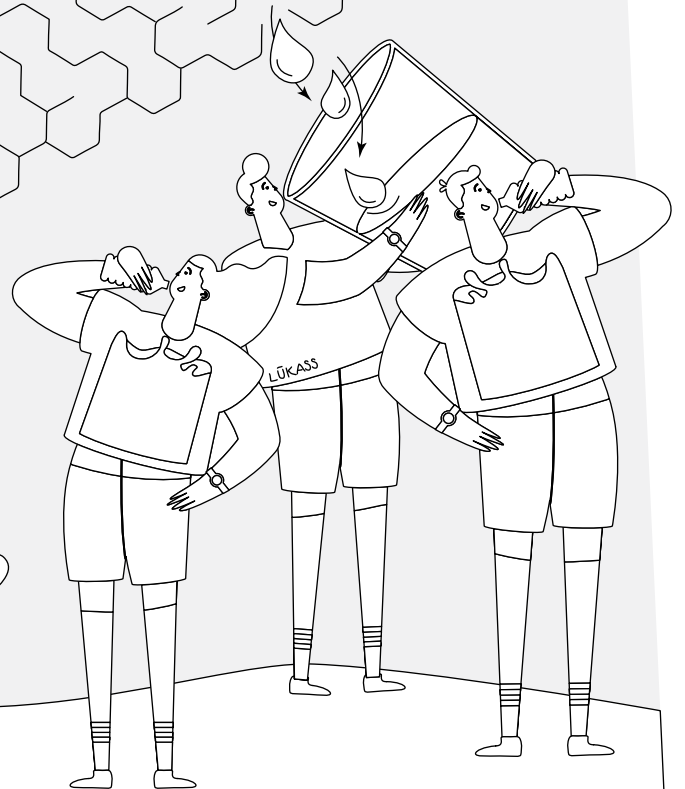
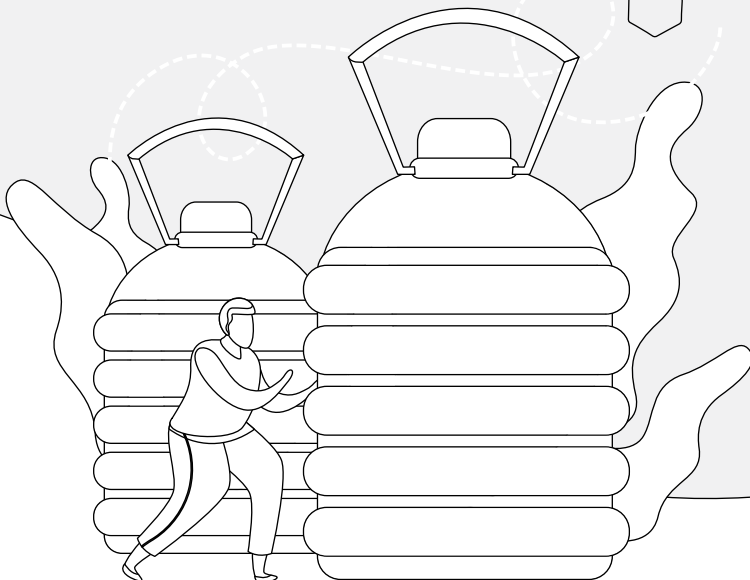


Ja redzi šādu
uzlīmi, bez
bažām prasi
bezmaksas
dzeramo
ūdeni.



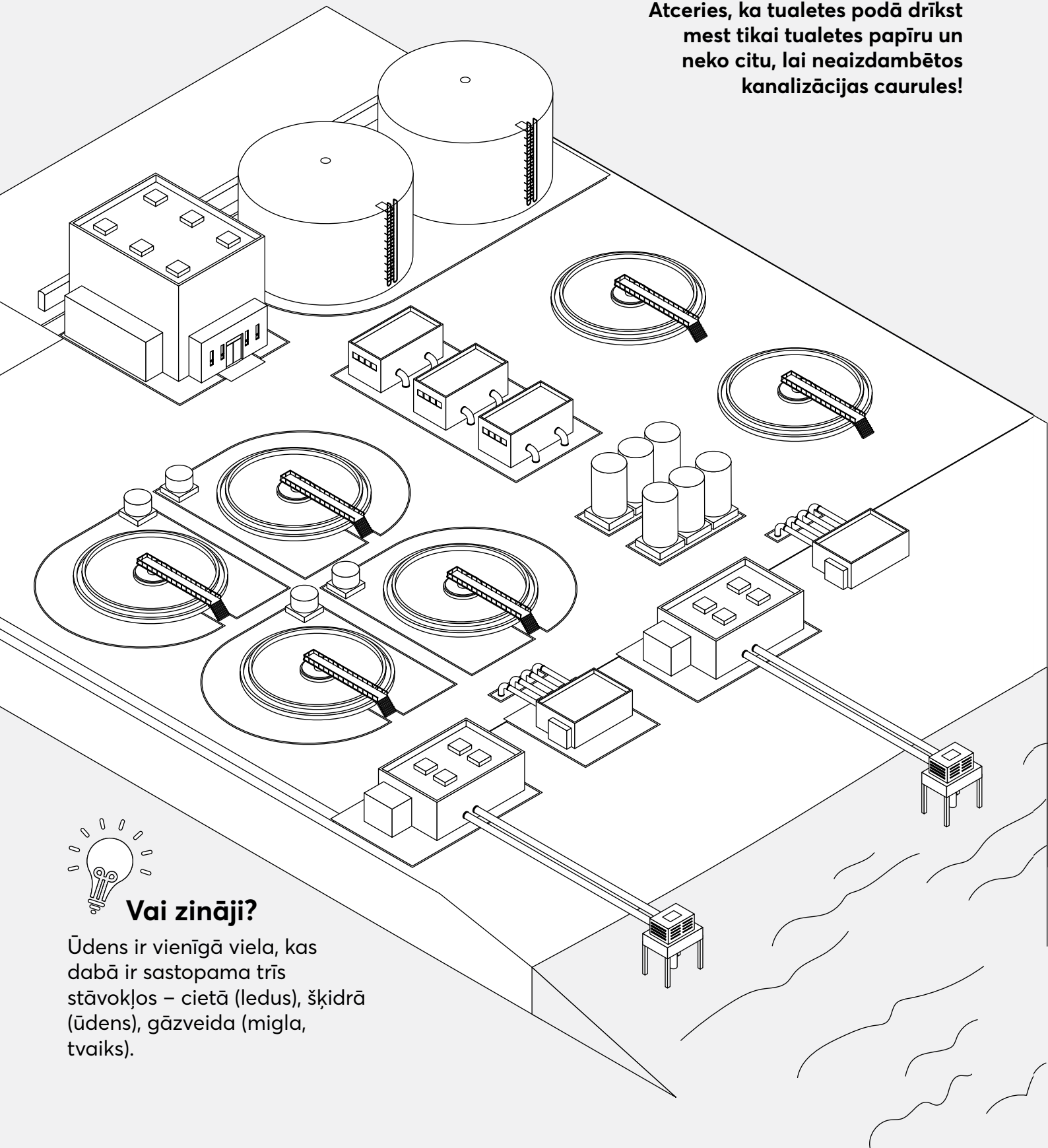
Vai zināji?

Iztaisnojot caurules,
pa kurām ūdens nonāk
līdz mājām, to garums
ir lielāks nekā attālums
no Liepājas līdz Rīgai – tas ir
vairāk nekā 220 kilometri.



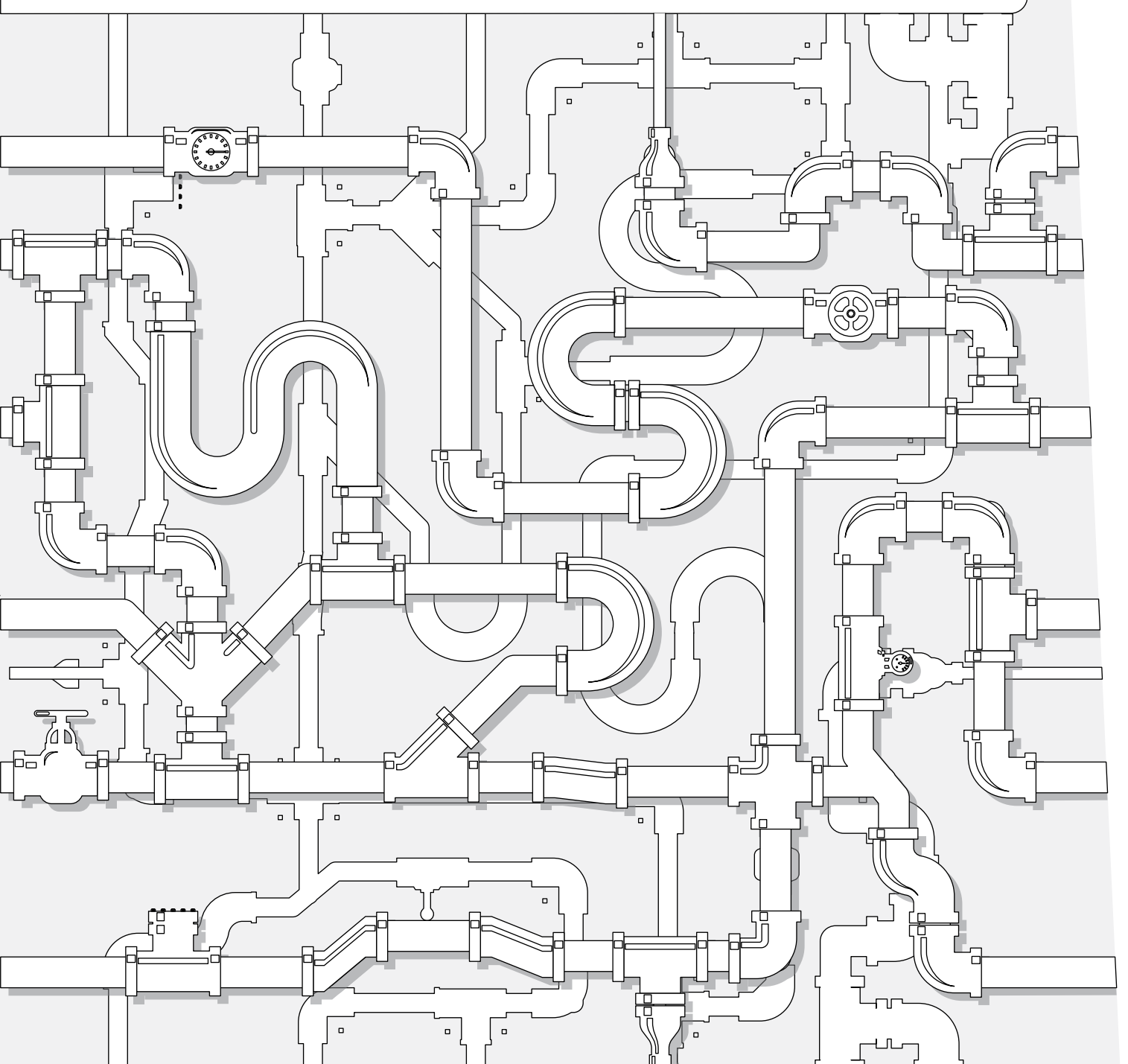
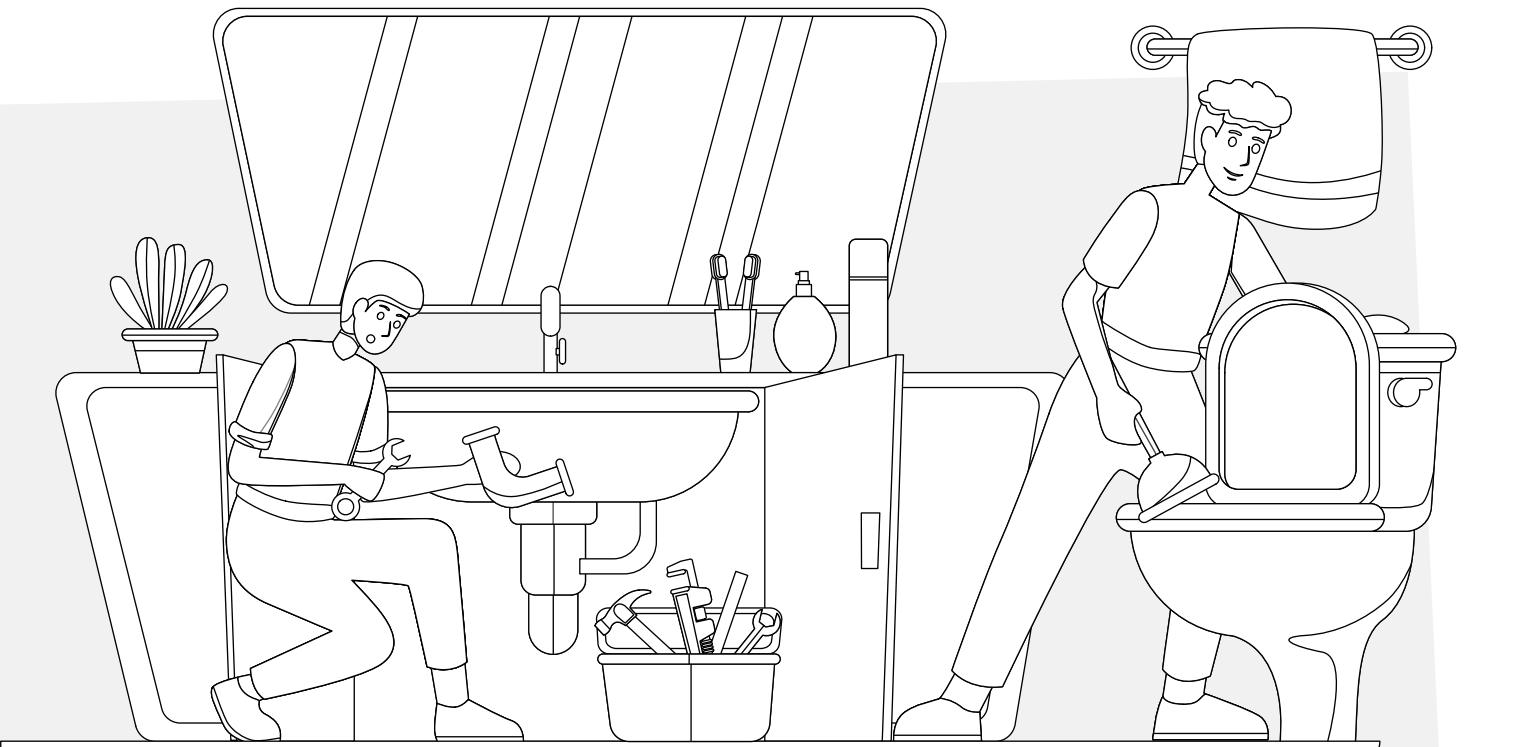
Izmantotais ūdens no virtuves un vannasistabas aiztek kanalizācijas sistēmā. Visi Liepājas notekūdeņi tiek savākti un pārsūknēti uz attīrīšanas iekārtām. Tās atrodas pie Ziemeļu fortiem Šķēdē. Pēc rūpīgas attīrīšanas pavisam tīrs ūdens tiek izvadīts Baltijas jūrā.

Atceries, ka tualetes podā drīkst mest tikai tualetes papīru un neko citu, lai neaizdambētos kanalizācijas caurules!



Vai zināji?

Ūdens ir vienīgā viela, kas dabā ir sastopama trīs stāvokļos – cietā (ledus), šķidrā (ūdens), gāzveida (migla, tvaiks).

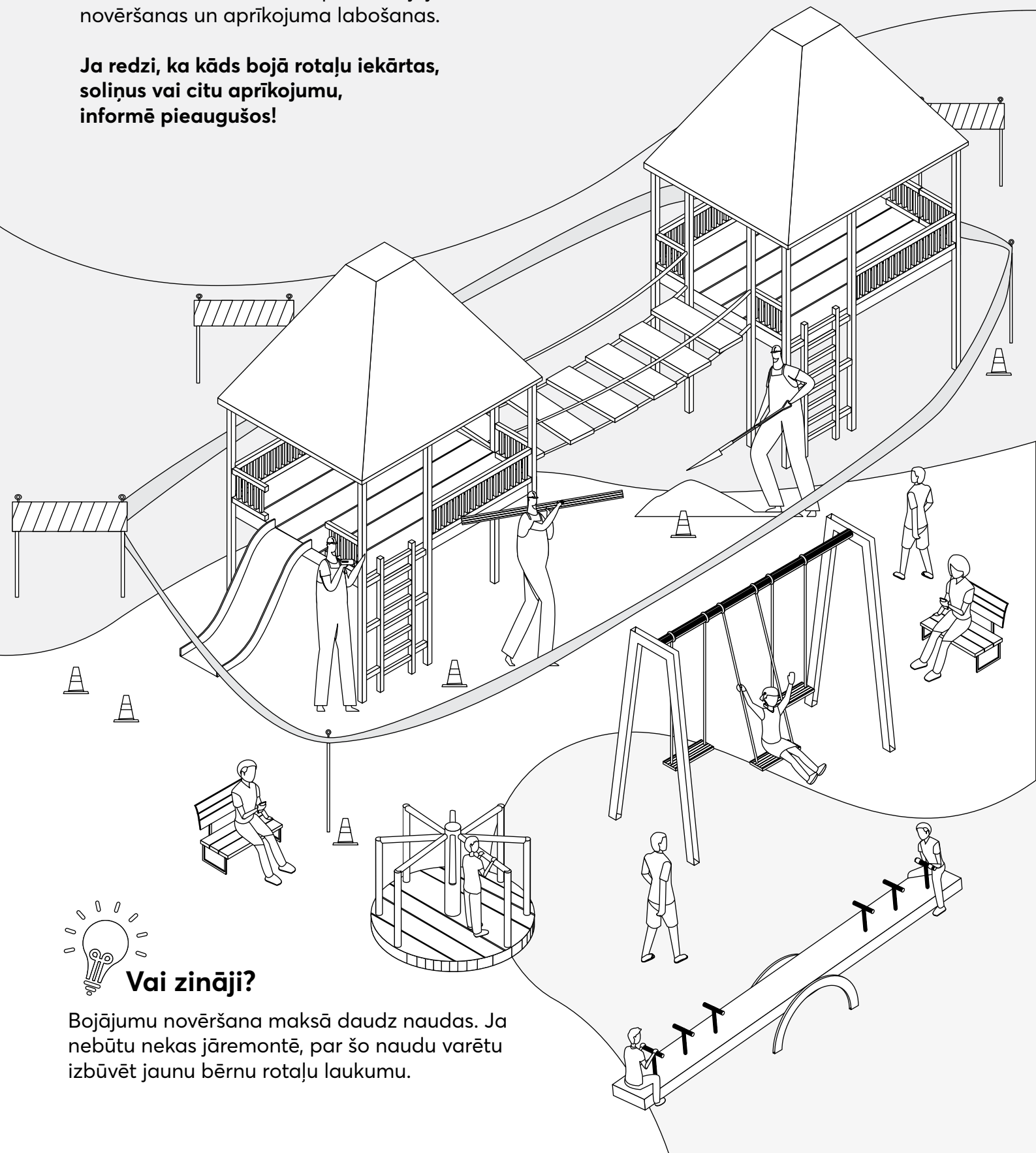


Liepāja

Diemžēl daži cilvēki izdara postījumus – tiek nolauzti jauni koki, salauzti soliņi un žogi, sabojāts aprīkojums bērnu rotaļu un sporta laukumos, ar krāsu noķēpātas māju sienas un elektrības sadales skapji.

Katru dienu tiek strādāts pie šo bojājumu novēršanas un aprīkojuma labošanas.

Ja redzi, ka kāds bojā rotaļu iekārtas, soliņus vai citu aprīkojumu, informē pieaugušos!



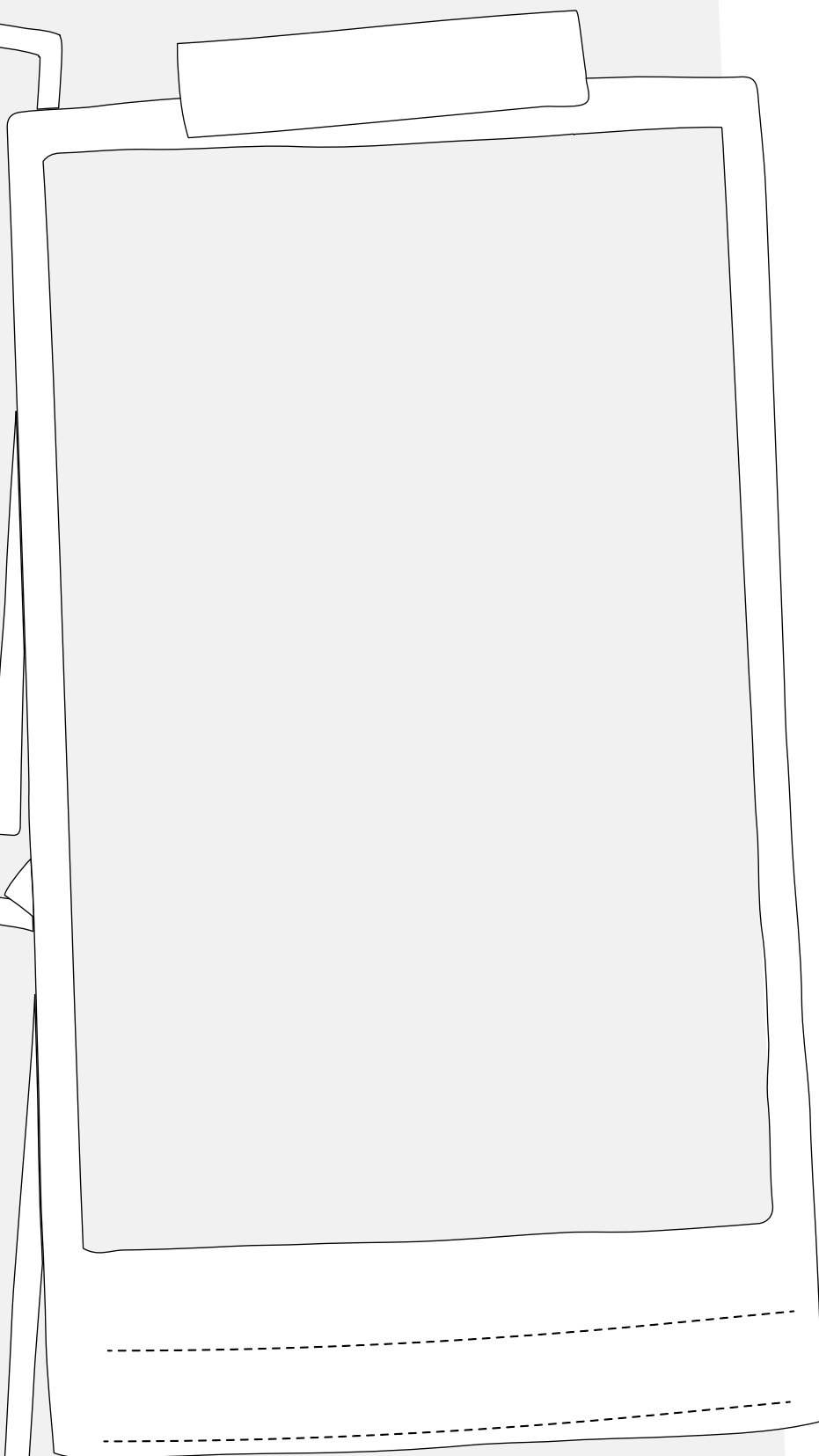
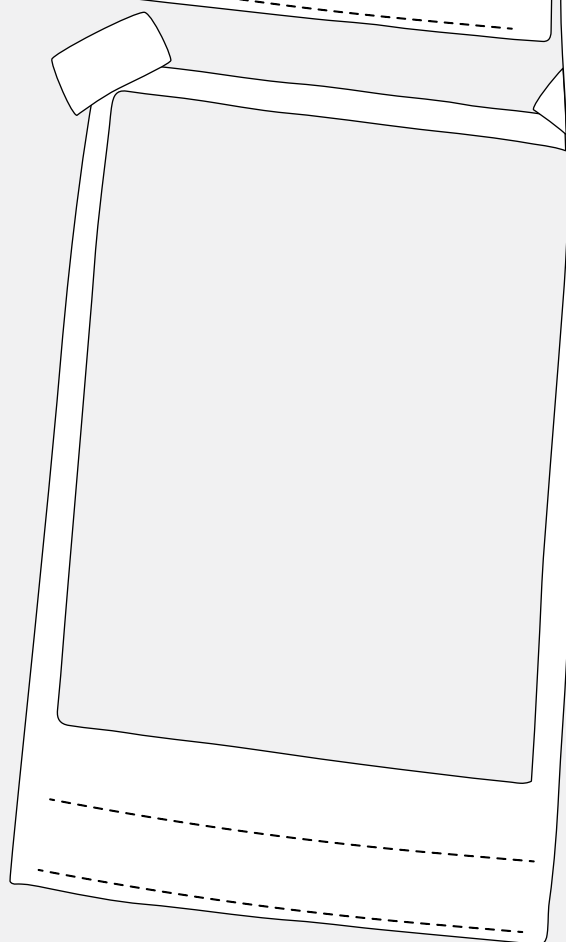
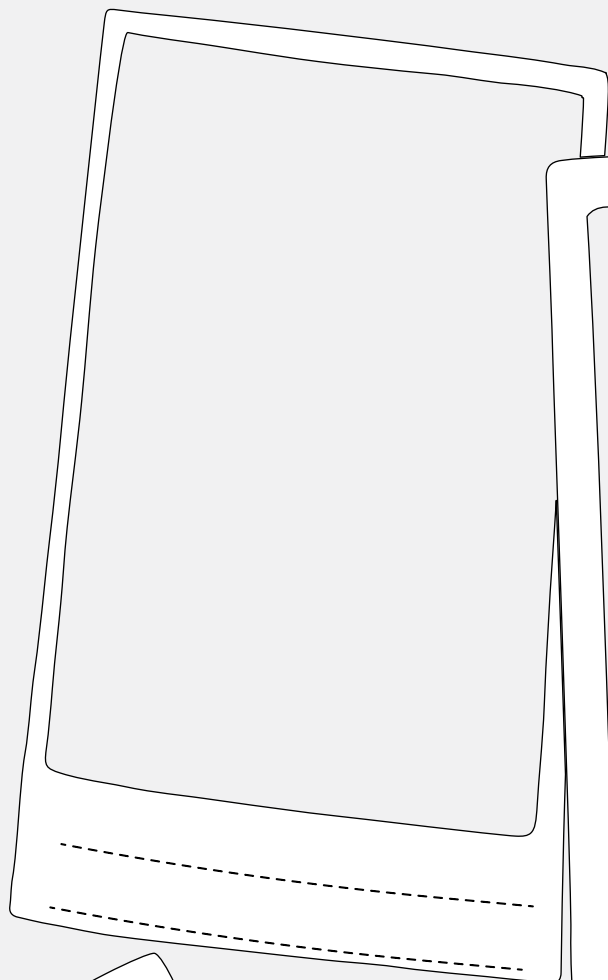
Vai zināji?

Bojājumu novēršana maksā daudz naudas. Ja nebūtu nekas jāremontē, par šo naudu varētu izbūvēt jaunu bērnu rotaļu laukumu.



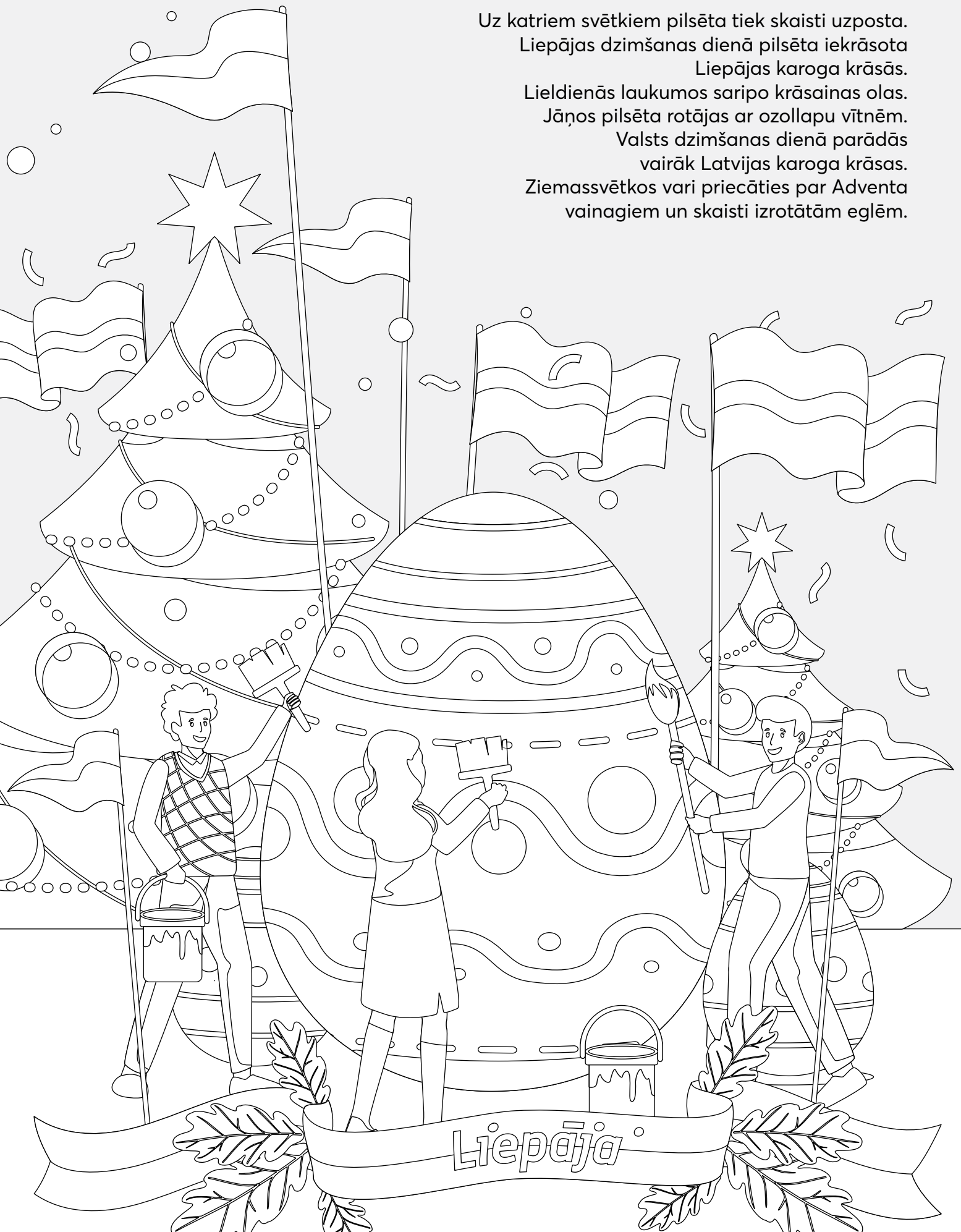
Uzzīmē!

Ko interesantu Tu gribētu
bērnu laukumā?



Liepāja

Uz katrām svētkiem pilsēta tiek skaisti uzposta.
Liepājas dzimšanas dienā pilsēta iekrāsota
Liepājas karoga krāsās.
Lieldienās laukumos sarīpo krāsainas olas.
Jāņos pilsēta rotājas ar ozollapu vītņiem.
Valsts dzimšanas dienā parādās
vairāk Latvijas karoga krāsas.
Ziemassvētkos vari priecāties par Adventa
vainagiem un skaisti izrotātām eglēm.



Atrodi 10 atšķirības!





Liepāja

 **LIEPĀJAS
ŪDENS**


LIEPĀJAS MŪZIKAS,
MĀKSLAS un DIZAINA
VIDUSSKOLA

Grafikas dizains
Zane Bluķe