

Pielikums
Liepājas pilsētas domes
2009. gada 21. janvāra
lēmumam Nr. 34/1

IZSNIEGTA
ZEMESGRĀMATU APLIECĪBA

LATVIJAS REPUBLIKA

28. 10. 2009

ZEMES ROBEŽU, SITUĀCIJAS UN APGRŪTINĀJUMU PLĀNS

Zemes vienības kadastra apzīmējums: 1700 014 0254

Adrese: Liepāja, Cīravas iela 20A

Zemes kadastrālā uzmērīšana veikta, pamatojoties uz Liepājas pilsētas Zemes komisijas 2009.gada 13.janvāra sēdes protokolu Nr.1.

Apgrūtinājumu saraksts:

1	02050601 – aizsargjoslas teritorija ap elektrisko tīklu gaisvadu līnijām pilsētās un ciemos līdz 20 kilovoltiem – 0.0010 ha (AS Sadales tīkls, 27.02.2009., izziņa Nr.30R4E0-11.04/401)
---	---

Robežas un apvidus objekti uzmērīti 04.06.2009.
Robežu, situācijas un apgrūtinājumu plāns sastādīts 29.06.2009.
Plāna mērogs 1:500
Zemes vienības platība 0.0669 ha

Zemes kadastrālās uzmērīšanas darbus veica SIA "TOPO Libau" reģ.Nr. 42103042477,
licence Nr.303, derīga no 23.08.2007., Celnieku iela 15/17-2, Liepāja, LV-3401



Mērniecības nozares vadītājs		Kaspars Dārziņš	16.07.2009.
Zemes ierīcības inženieris apliecina, ka zemes kadastrālā uzmērīšana veikta atbilstoši LR MK 20.03.2007 noteikumiem Nr. 182 "Noteikumi par nekustamā īpašuma objekta noteikšanu."		Kaspars Dārziņš	04.06.2009.
Ierosinātājs ir informēts par Zemes kadastrālās uzmērīšanas laikā veiktajām darbībām, to rezultātiem.		Mārtiņš Tīdens	16.07.2009.

ZEMES LIETOŠANAS VEIDU EKSPLIKĀCIJA

Zemes vienības platība ha	Lauksaimniecībā izmant. zeme	Tajā skaitā				Meži	Krūmāji	Purvi	Zem ūdeņiem	t.sk. zem zivju dīķiem	Zem ēkām un pagalmiem	Zem ceļiem	Pārējās zemes
		Arauzeme	Augļu dārzi	Plāvas	Ganības								
0.0669	-	-	-	-	-	-	-	-	-	0.0669	-	-	

ZEMES VIENĪBAS IZVIETOJUMA SHĒMA

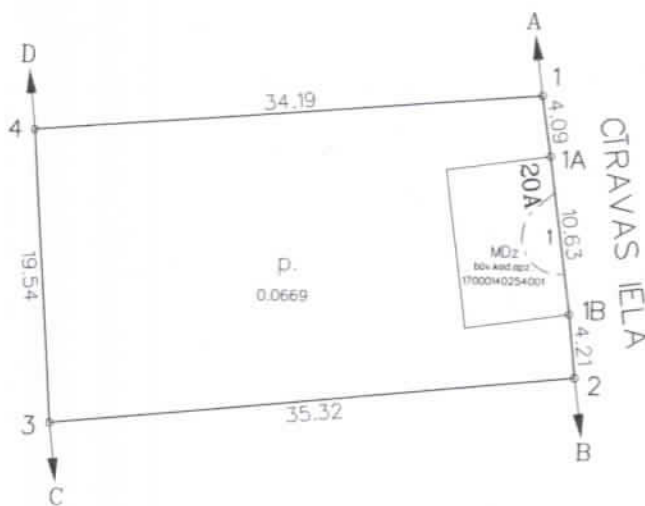


ZEMES VIENĪBAS ROBEŽPUNKTU KOORDINĀTAS
 Koordinātu sistēma LKS92 TM
 Mēroga koeficients: 0.999997

Nr	X	Y
1	270832.30	320117.30
1A	270828.26	320117.92
1B	270817.74	320119.44
2	270813.55	320119.92
3	270809.94	320084.79
4	270829.41	320083.23

+ X=270850
 Y=320100

z.v.kad.apz. 1700 014 0254



+ X=270800
 Y=320100

29.07.2009



Robeždojošo zemes vienību saraksts:
 no A līdz B z.v.kad.apz. : 17000140397
 no B līdz C z.v.kad.apz. : 17000140182
 no C līdz D z.v.kad.apz. : 17000140389
 no D līdz A z.v.kad.apz. : 17000140025

Apzīmējumi:

z.v.kad.apz. - zemes vienības kadastra apzīmējums
 būv.kad.apz. - būves kadastra apzīmējums

Plāna mērogs 1:500

Zemes vienības platība 0.0669 ha

Saskaņoja:	Liepājas pilsētas Būvvaldes Zemes ierīcības inženiere	Paraksts	Inga Krivcova	Datums
Plānu izstrādāja:	Zemes ierīcības inženieris			