





03 ZIRGU SALAS PARKA KONCEPCIJA

06 AKTIVITĀŠU ZONAS

06 SĀKUMS

08 KUSTĪBA

18 KUSTĪBA + DABA

22 DABA

27 EZERS

29 BŪVJU KONCEPCIJA

30 VIDES DIZAINA RISINĀJUMI

31 AINAVAS TĒLS

32 INŽENIERRISINĀJUMI

33 VIDES PIEEJAMĪBA

34 EKOLOĢISKĀ SADAĻA

35 IZMAKSU PIEDĀVĀJUMS

Galvenie ieguvumi no projekta realizācijas

1. Īstenojot Zirgu salas parka koncepciju, Liepājā tiek radīta jauna publiskā ārtelpa un uzlabota iedzīvotāju un pilsētas viesu atpūtas kvalitāte.
2. Zirgu salas parks ezera apkaimē veidos jaunu 21. gadsimtam atbilstošu identitāti, kuras pamatā būs aktīvas un pasīvas atpūtas mijiedarbība dabas teritorijā.
3. Projekta koncepcija piedāvā skaidri strukturētus un pakāpeniski realizējamus attīstības principus, kas racionāli attīstīs Liepājas ezera apkaimi.
4. Zirgu salā tiks radīts vienots vizuālais tēls parka būvēm un elementiem (informācijas stendiem, apgaismes ķermeņiem, soliņiem, laipām u.c.)

Zirgu salas parka koncepcijas pamatprincipi

Zirgu salas parka koncepciju veido teorētisku principu kopums, kurus īstenojot, tiek iegūta augstvērtīga, funkcionāli un vizuāli vienota teritorija.

Vienkāršība. Racionālā projekta koncepcija, skaidrais teritorijas zonējums un ceļu tīkls nodrošina pakāpenisku un augstvērtīgu projekta realizāciju, paaugstinot vides ainaviskās kvalitātes.

Strukturālā kārtība. Koncepcijas pamatā ir vienota dabas parka sistēma, ko veido aktivitāšu zonējums un ceļu tīklu struktūra.

Daudzpusība un vienofība. Projekta attīstības principi, racionāli organizējot daudzpusīgu aktivitāšu klāstu, veidos vienotu Zirgu salas parka identitāti, kuras pamatā būs aktīvas un pasīvas atpūtas mijiedarbība.

Individualitāte. Respektējot teritorijā esošos apgrūtinājumus un iespējamo nākotnes attīstību, Zirgu salai tiek radīts individuāls evolūcijas scenārijs, kura pamatā ir dabas aizsardzība un aktivitāšu zonu mijiedarbība.



ZIRGU SALAS PARKA KONCEPCIJAS PAMATĀ IR VIENOTS, TĒLPISKI STRUKTURIZĒTS DIALOGS STARP AKTĪVĀS UN PASĪVĀS ATPŪTAS TERITORIJĀM, NĀKOTNĒ VEICINOT LIEPĀJAS EZERA APKAIMES AUGSTVĒRTĪGU ATTĪSTĪBU.

Ceļu un taku tīkls

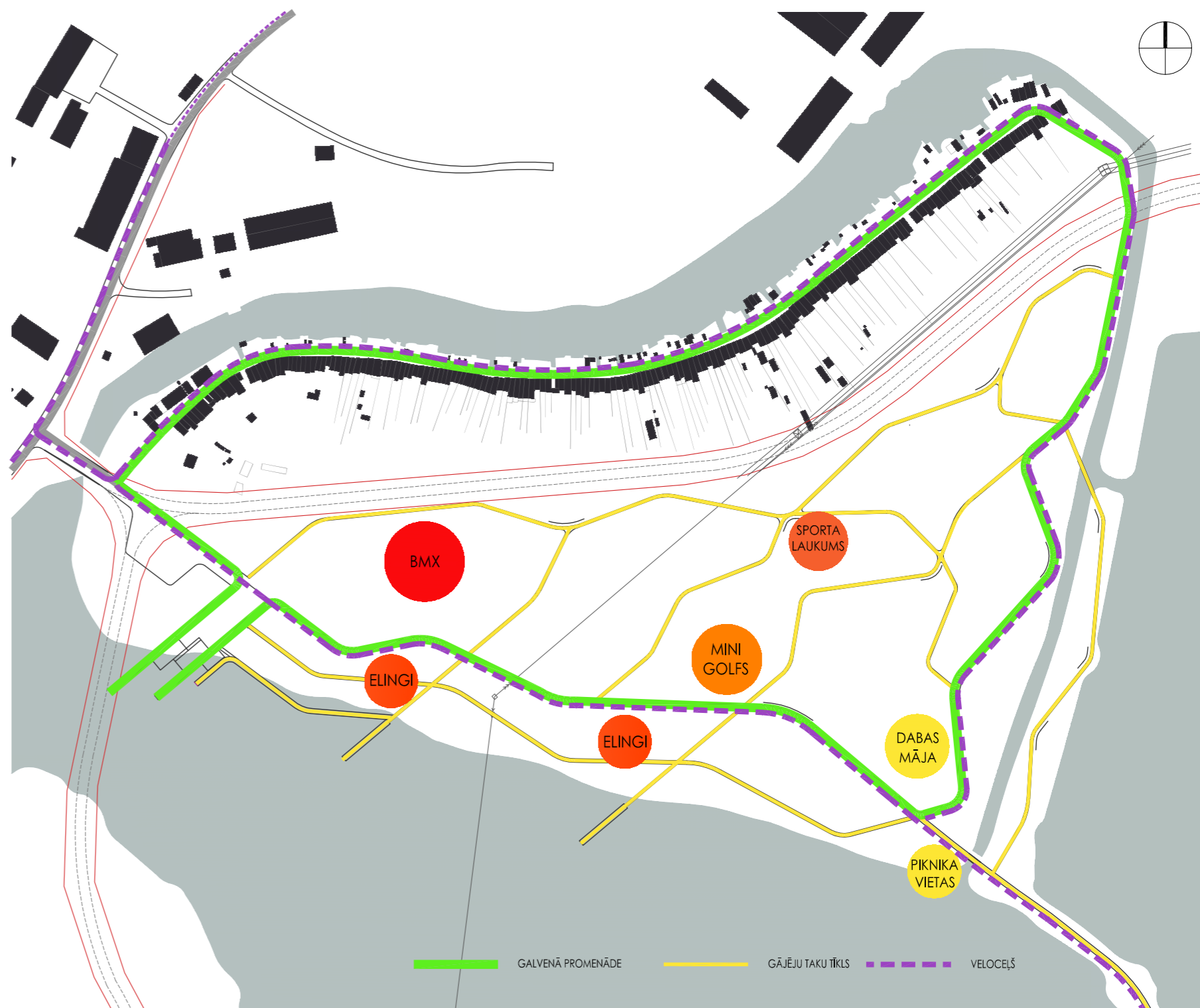
Zirgu salas parka koncepcija paredz dažādas nozīmes mākslinieciski izteiksmīgu ceļu tīklu, kas uzlabos arī vides ainaviskās vērtības.

Ceļu tīkla pamatelements ir galvenā promenāde, kas veidos loku apkārt Zirgu salai.

Promenādes loks nodrošinās pakāpenisku salas ziemeļu teritorijas integrāciju parka kompleksā, vienotu funkcionalitāti un iespēju atpūtniekiem apiet apkārt visai salai. Zirgu salas parka galvenā promenāde ir apgaismots, labiekārtots un velo satiksmei piemērots cietā seguma ceļš.

Papildus galvenajai promenādei paredzēts mīkstā seguma pastaigu taku tīkls ainavas un dabas baudīšanai. Domājot par salas ziemeļu daļas tālāku integrāciju nākotnē, paredzēts veidot papildus ceļus, kas savienos slēgto elingu teritoriju Zirgu salas ziemeļos ar parka ceļu sistēmu. Salas dienvidu daļā paredzēts ceļš gar ezera krastu, kas nodrošinās nepieciešamo funkcionalitāti nākotnē paredzētajām laivu un ūdenssporta aktivitātēm.

Zirgu salas parka koncepcija pilnībā respektē projektu „Antropogēno slodzi samazinošās un informatīvās infrastruktūras izveide NATURA 2000 teritorijās”, integrējot to jaunizveidotajā zonējumā un ceļu sistēmā, un piedāvājot vienotu salas attīstību.



ZIRGU SALAS CEĻU UN TAKU TĪKLS

Zirgu salas parka zonējums

Respektējot esošos apgrūtinājumus un nākotnes attīstības scenārijus, Zirgu salas teritorija tiek vienmērīgi sadalīta piecās 150m platās aktivitāšu zonās, kurām ir dažāda funkcionālā nozīme un identitāte. Zonu nosaukumi - Sākums, Kustība, Daba, Ezers - raksturo attiecīgās zonas nozīmi kopējā Zirgu salas parka koncepcijā.

Zirgu salas parka koncepcijas mērķis ir veicināt mijiedarbību starp aktīvu un pasīvu atpūtu. **Salas rietumu daļā izvietotās aktivitāšu zonas „Sākums” un „Kustība” ir veltītas aktīvai atpūtai. Savukārt, salas austrumu daļas zonas „Daba” un „Ezers” veltītas mierīgai atpūtai un dabas baudīšanai.**

Zirgu salas parka dienvidu ūdensmala pilnībā veltīta nākotnē attīstāmajām ūdens aktivitātēm: kanoe airēšana, smaiļošana, laivu iecelšana ūdenī, remonta vietas. Galvenā laivu piestātne paredzēta aktivitāšu zonā „Kustība”, bet citās zonās paredzēta iespēja izvietot peldošas piestātnes un vienkāršas laipas.



ZIRGU SALAS PARKA ZONĒJUMS



1. AKTIVITĀŠU ZONA **SĀKUMS**

Pirmajā zonā ir Zirgu salas parka ieeja un kompleksa sākums. Šajā aktivitāšu zonā paredzēts izvietot iebraucamo ceļu ar auto stāvvietu laukumu, kuru nākotnē būs iespējams paplašināt.

Paredzēts izveidot plašu laukumu vasaras atrakciju izvietšanai (batuti, gumijas, piepūšamās atrakcijas, u.c.). Ziemā šajā laukumā iespējams izveidot slidotavu.





2. AKTIVITĀŠU ZONA **KUSTĪBA**

„Kustība” ir Zirgu salas parka visaktīvākā zona, kuras centrā atrodas galvenais laukums. Tas kalpo kā apmeklētāju pulcēšanās vieta, kurā izvietota informācija par Zirgu salas parku, takām un pieejamajām aktivitātēm.

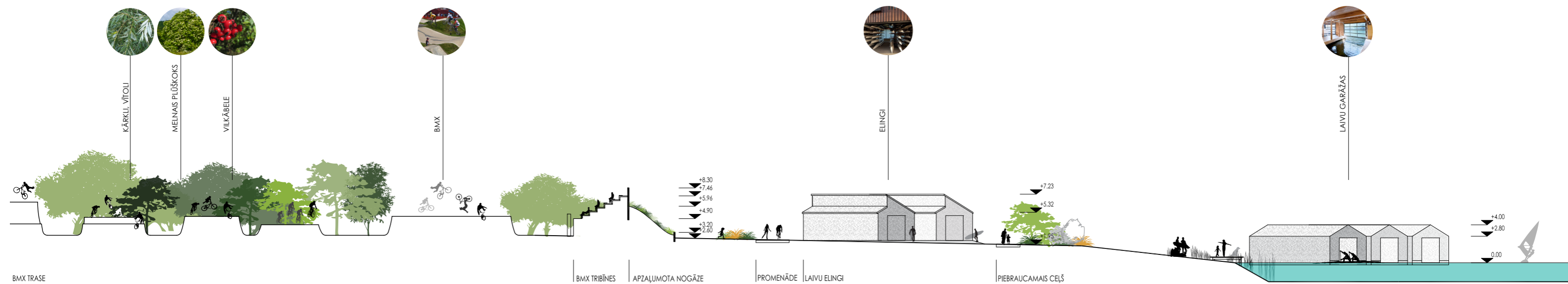
Galvenais laukums organizēs ar laivošanu saistītās darbības, kalpojot par primāro vietu laivu ielaišanai ūdenī. Pie laukuma pieslēdzas laivu remonta zona un remontdarbnīca. Laukuma apmeklētājiem būs iespējams novērot laivotāju darbības

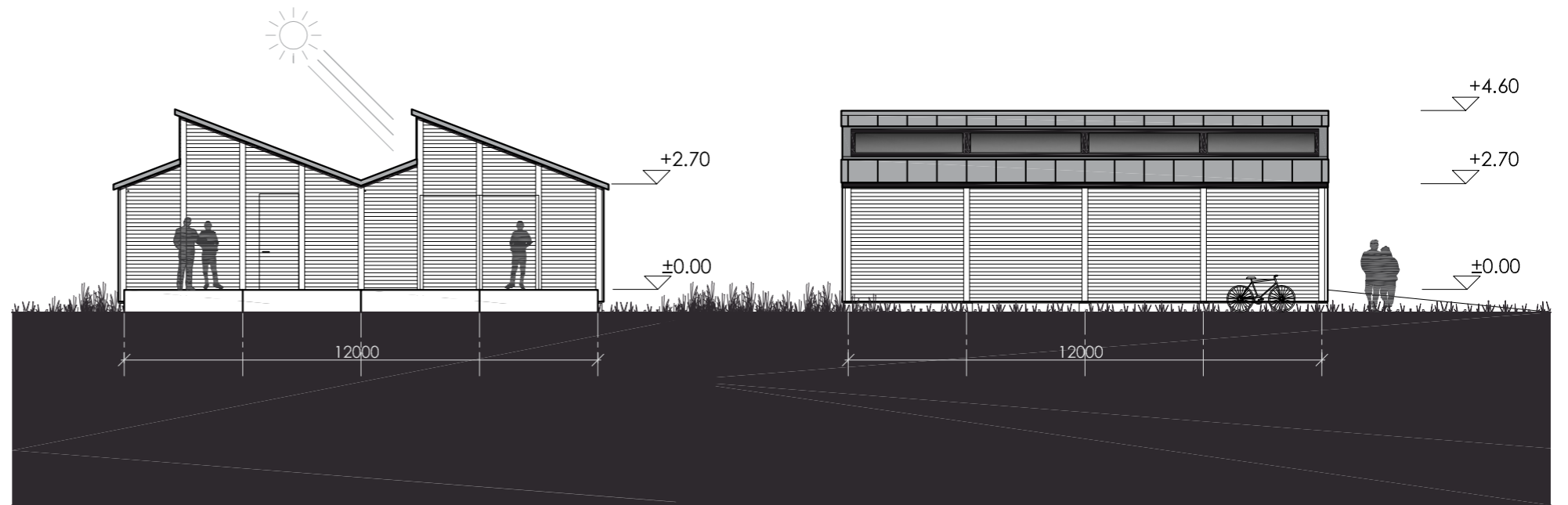
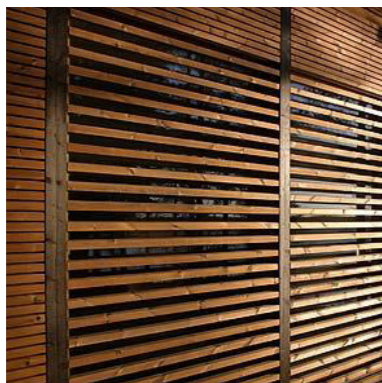
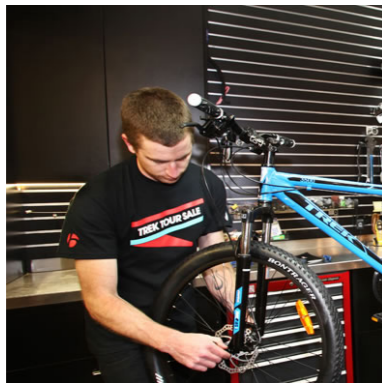
procesu. Zonas „Kustība” dienvidu daļa ir pilnībā veltīta ar laivām saistītajām aktivitātēm, nākotnes elingu izvietojuma iespējām, kā arī šeit paredzēta speciāla laipa ūdens garžām.

Ziemeļu daļā izvietota UCI sertificēta BMX riteņbraukšanas trase ar nepieciešamajām moduļu tipa palīgbūvēm un brīvdabas tribīnēm, kas vienlaikus būs valnis un pasargās apmeklētājus no valdošajiem vējiem.



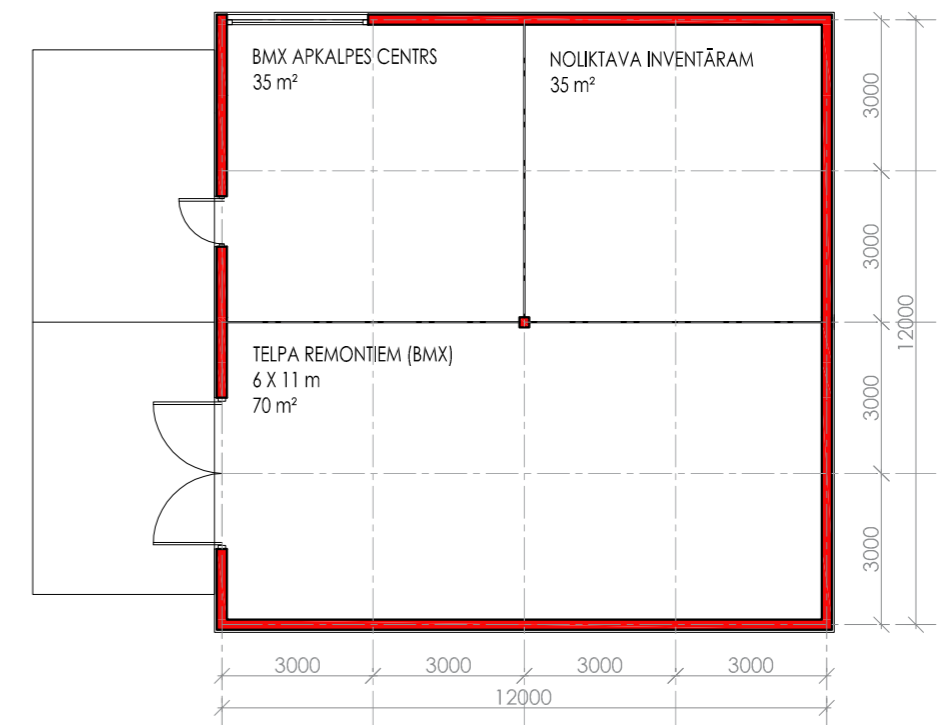
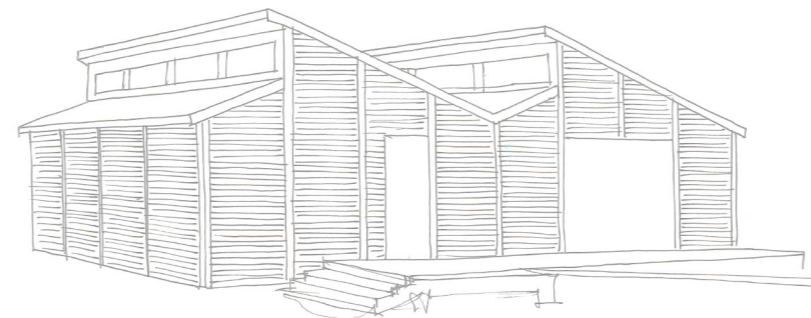


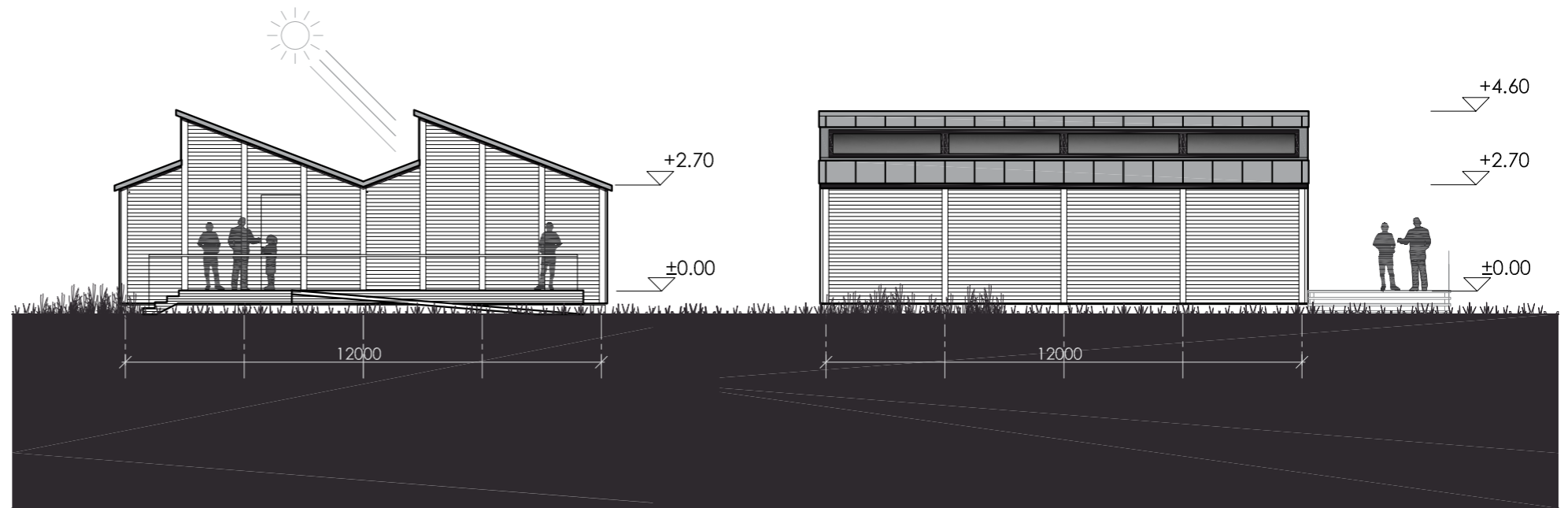




M 1:150

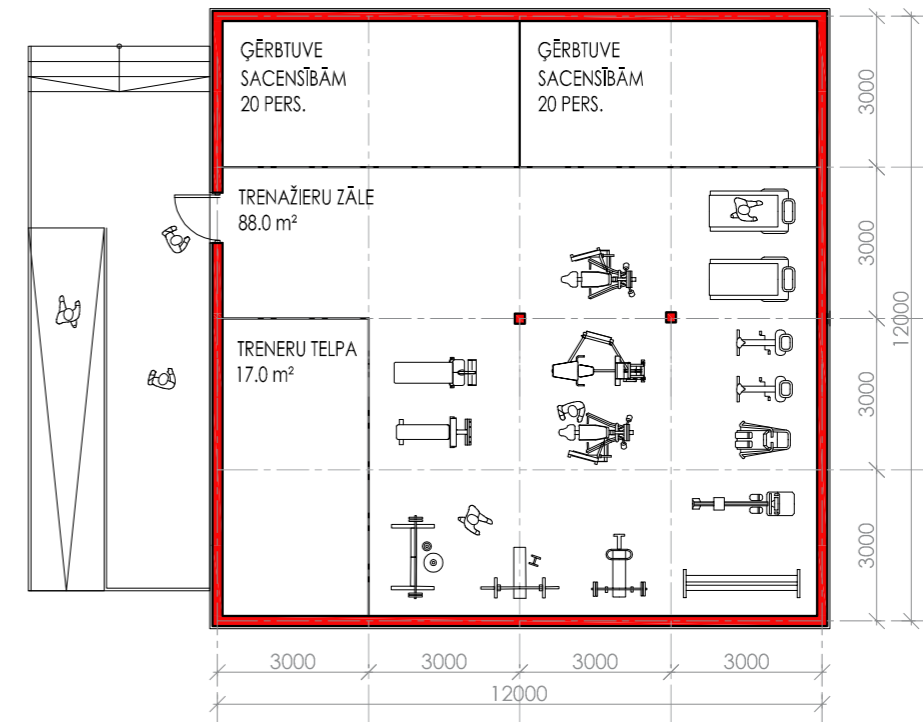
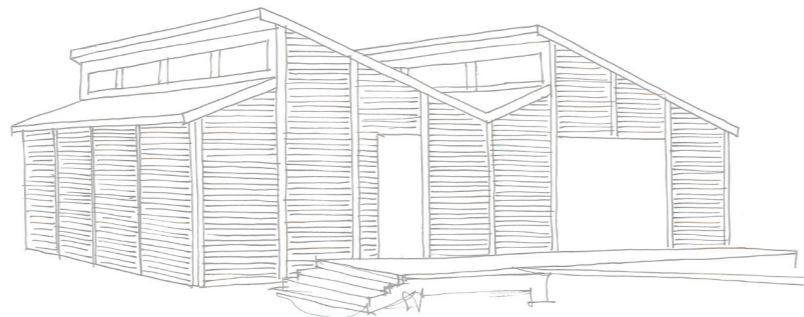
Platība: 140 m²

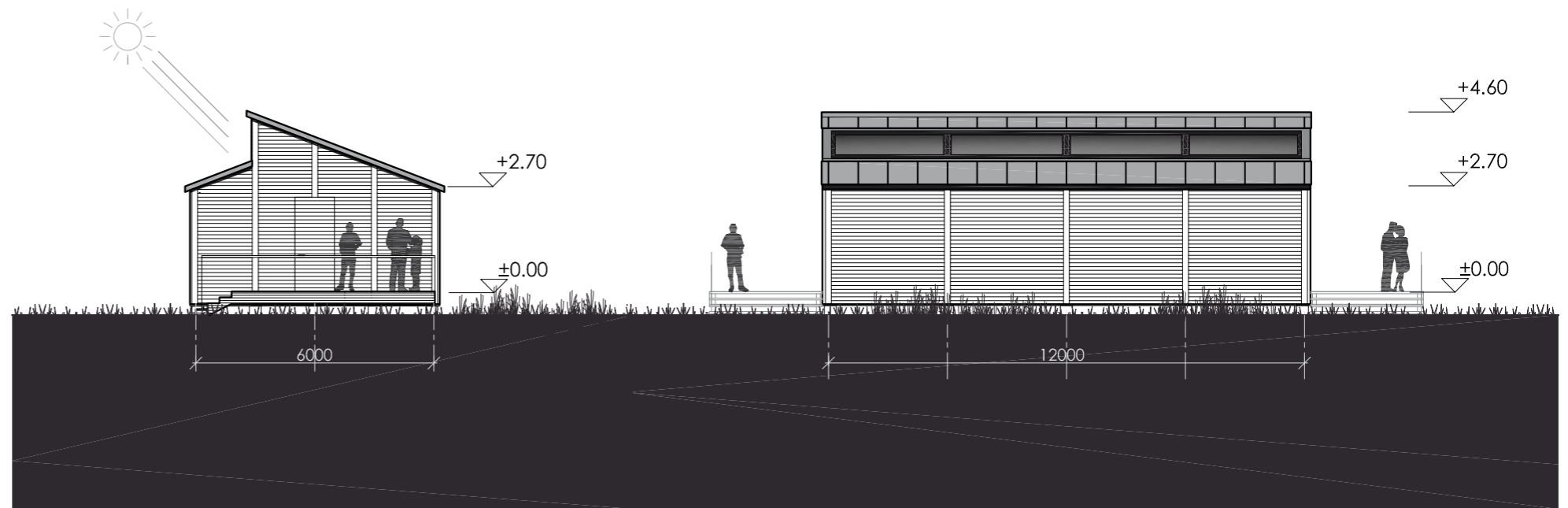




M 1:150

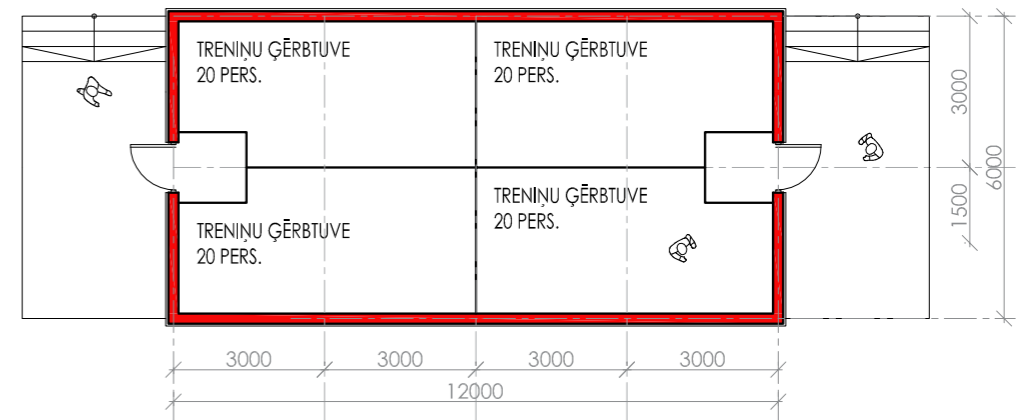
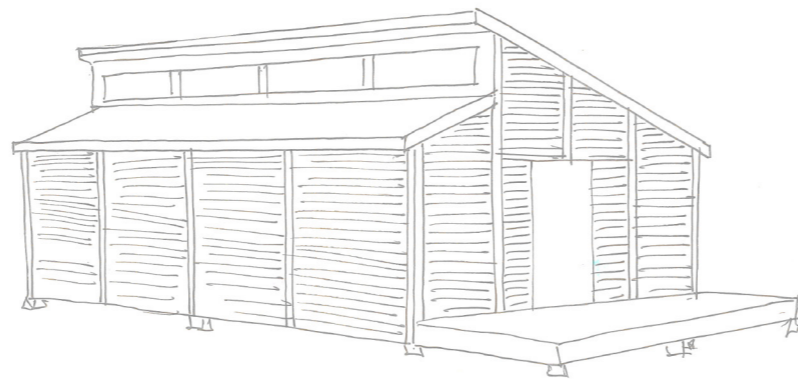
Platība: 140 m²

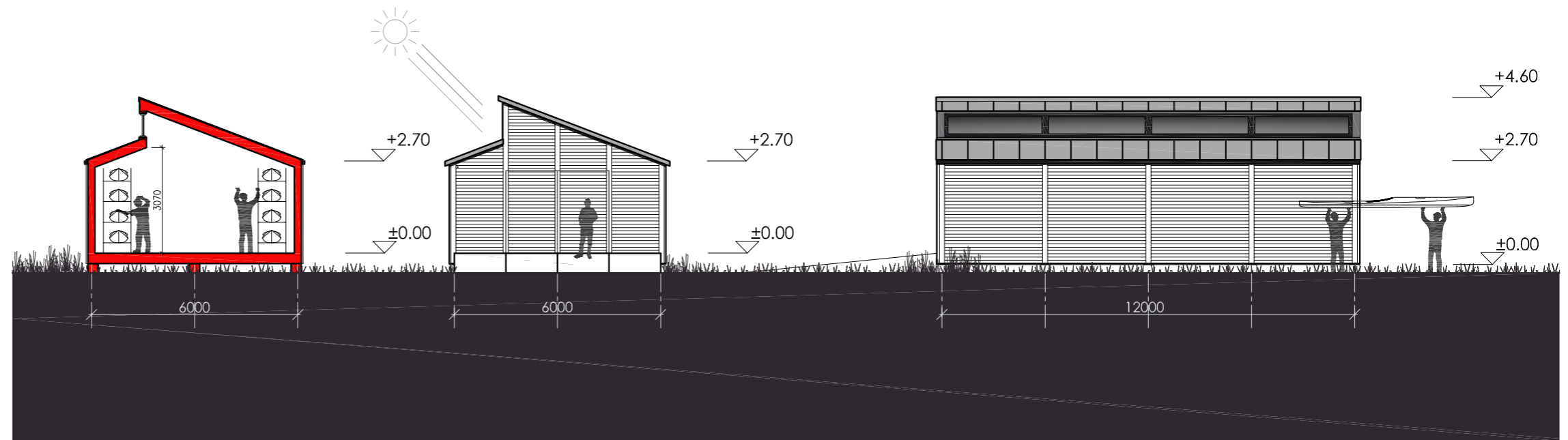




M 1:150

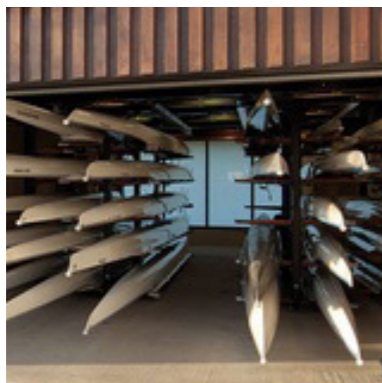
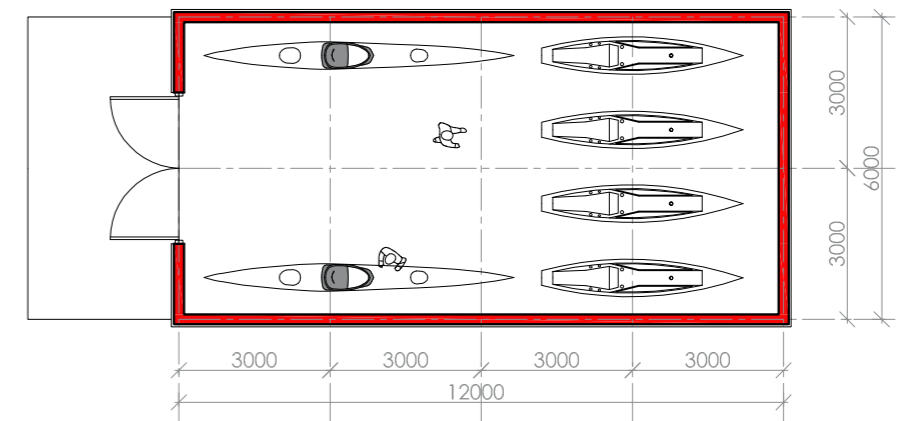
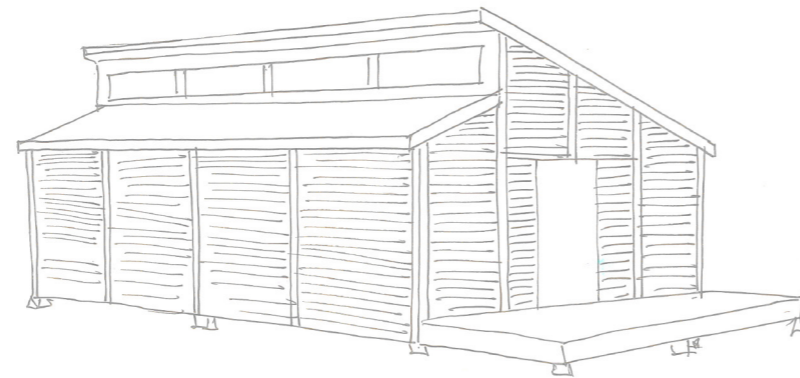
Platība: 70 m²

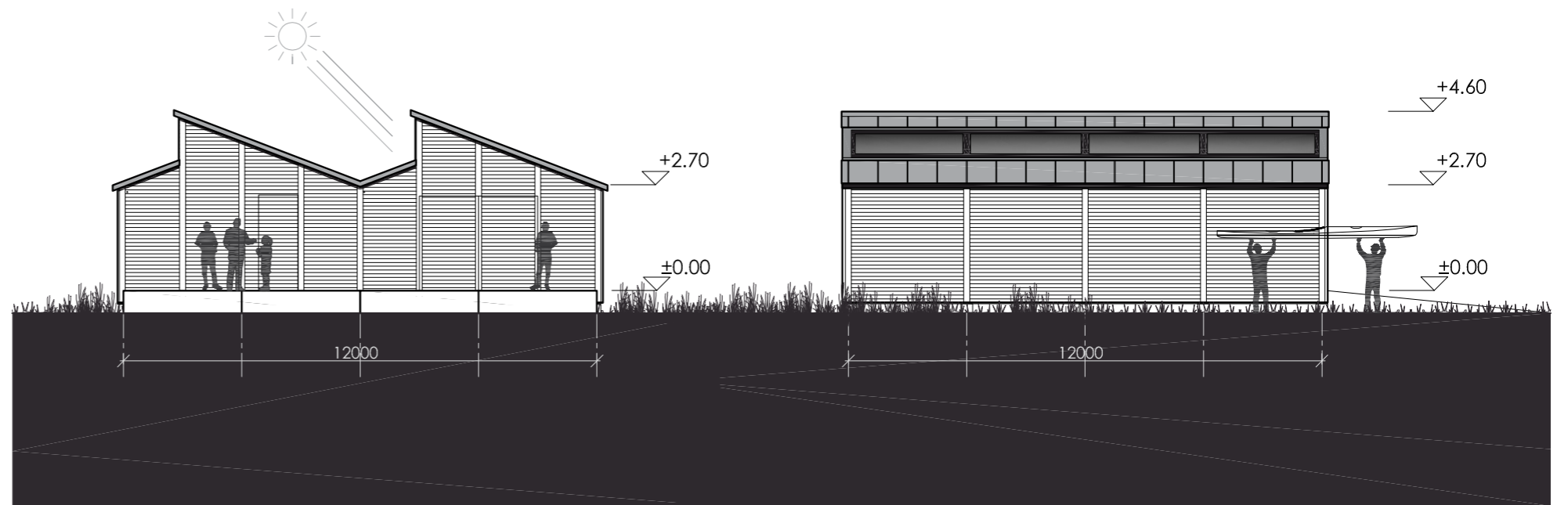




M 1:150

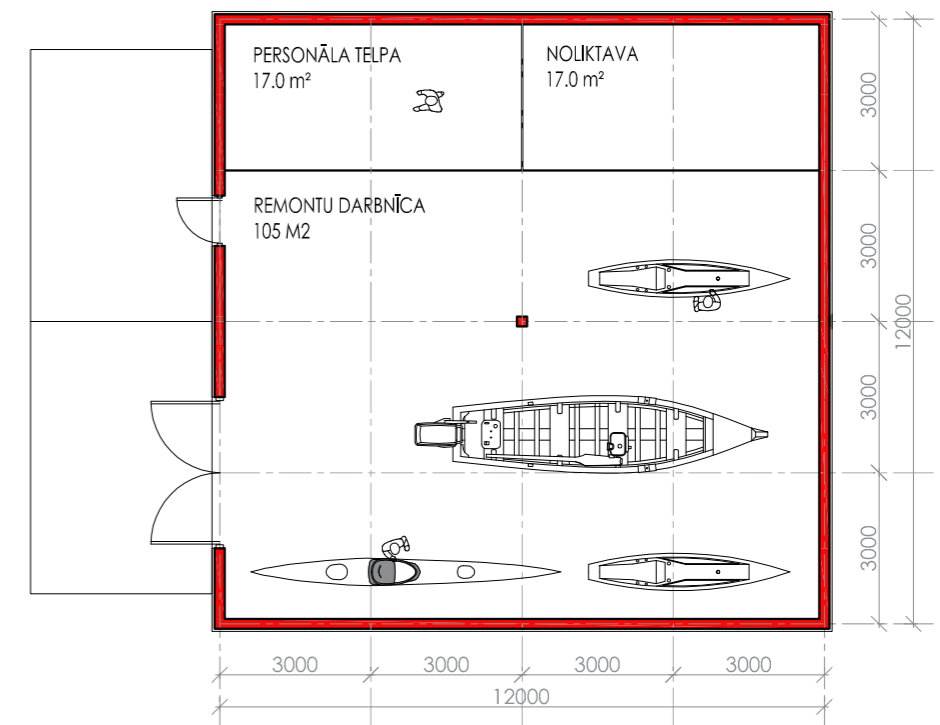
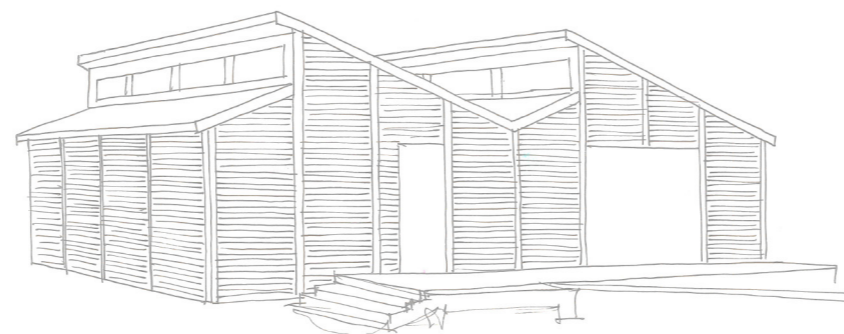
Platība: 70 m²

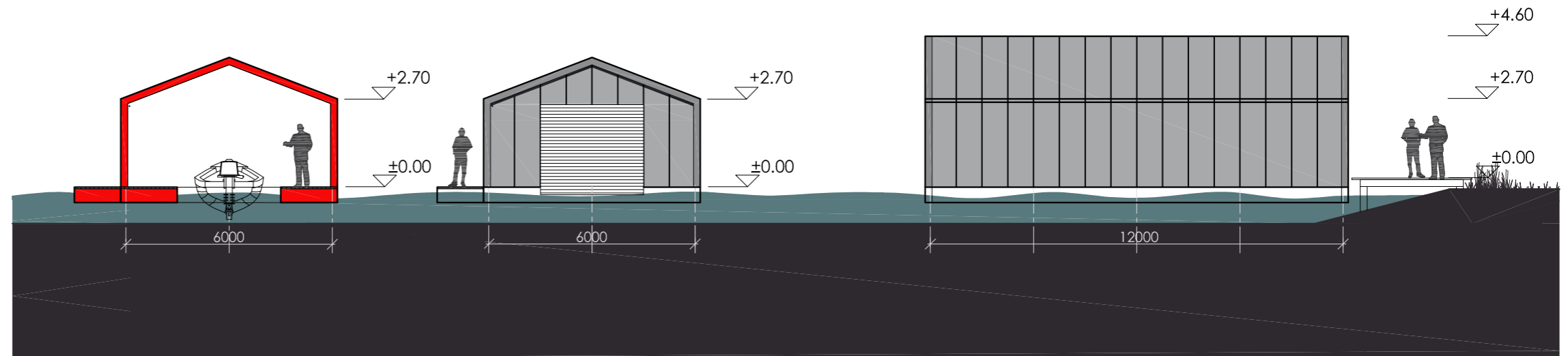
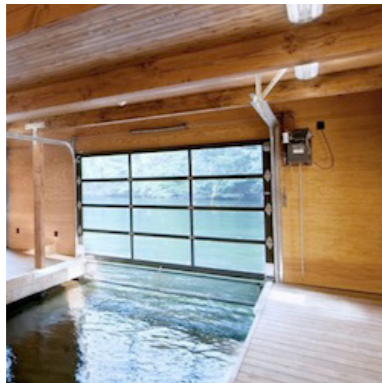




M 1:150

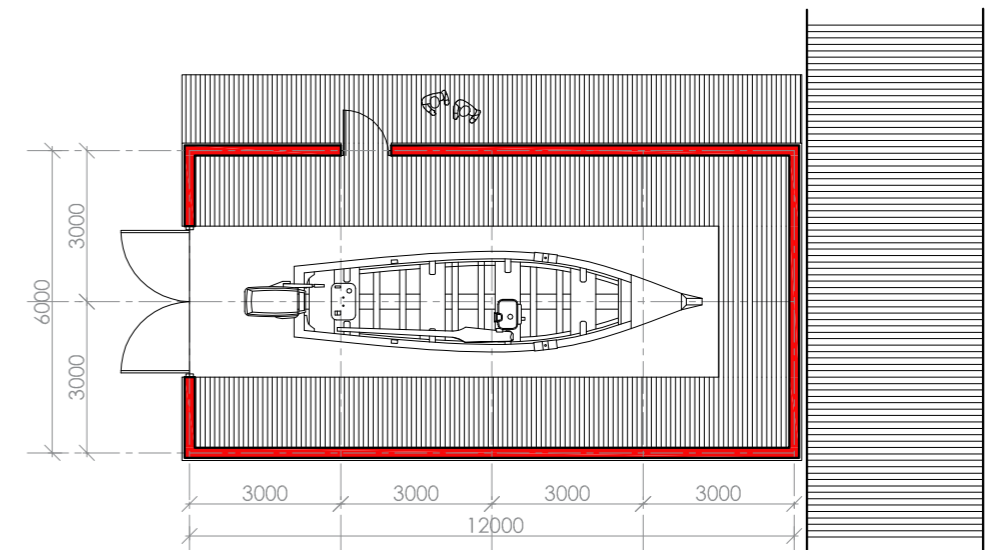
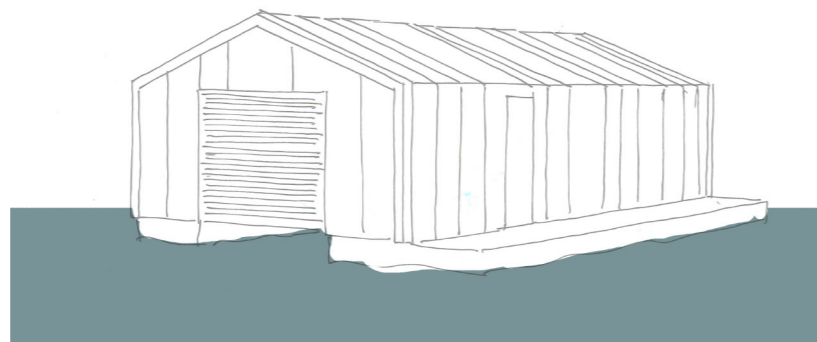
Platība: 70 m²





M 1:150

Platība: 70 m²





3. AKTIVITĀŠU ZONA

KUSTĪBA + DABA

Trešā aktivitāšu zona atrodas Zirgu salas parka centrālajā daļā, kurā paredzēts apvienot pasīvo un aktīvo atpūtu.

Lai bagātinātu salas ainavu un atturētu cilvēku pulcēšanos elektrolinijas aizsargjoslā, tajā paredzēts izveidot telpiski izteiksmīgu, skulpturālu reljefa joslu. Reljefa josla mazinās valdošo vēju plūsmu, radot patīkamāku vidi parka apmeklētājiem.

Ūdens mala zonas dienvidos veļtīta ūdens aktivitātēm, nepieciešamības gadījumā paplašinot elingu vai citu laivošanai nepieciešamo palīgbūvju daudzumu.

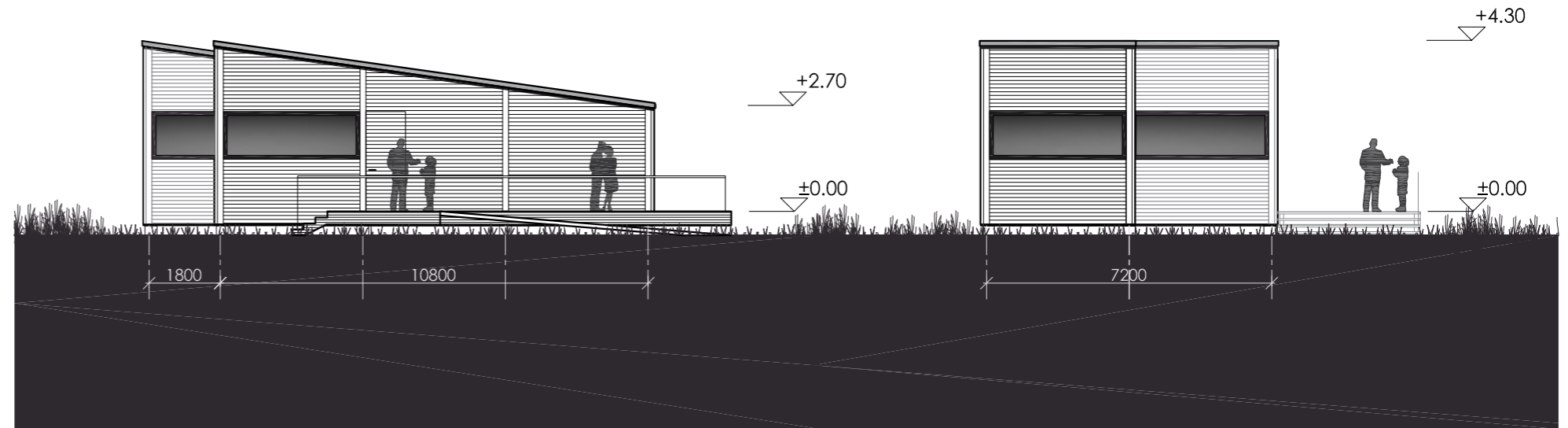
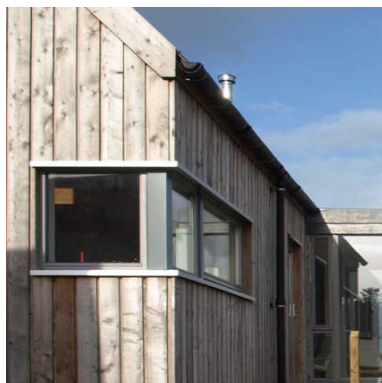
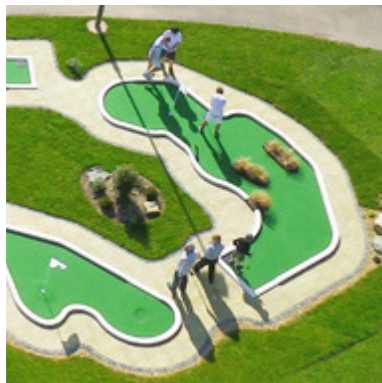
Centrālā daļa atvēlēta sportiskām nodarbēm - tajā izvietots sporta spēļu laukums un minigolfa laukums ar pārvietojamu kluba māju. Šajā aktivitāšu zonā nākotnē iespējams veidot arī papildus vingrošanas laukumus, bērnu laukumus u.c.

Trešās aktivitāšu zonas ziemeļu daļai ir dabiski zems, mitrs reljefs, tādēļ to paredzēts atvēlēt pasīvai atpūtai – pastaigām un putnu vērošanai.

Vairākus pastaigu taku krustpunktus ir paredzēts papildus apzaļumot un tajos izvietot labiekārtotas atpūtas vietas un informatīvos stendus.

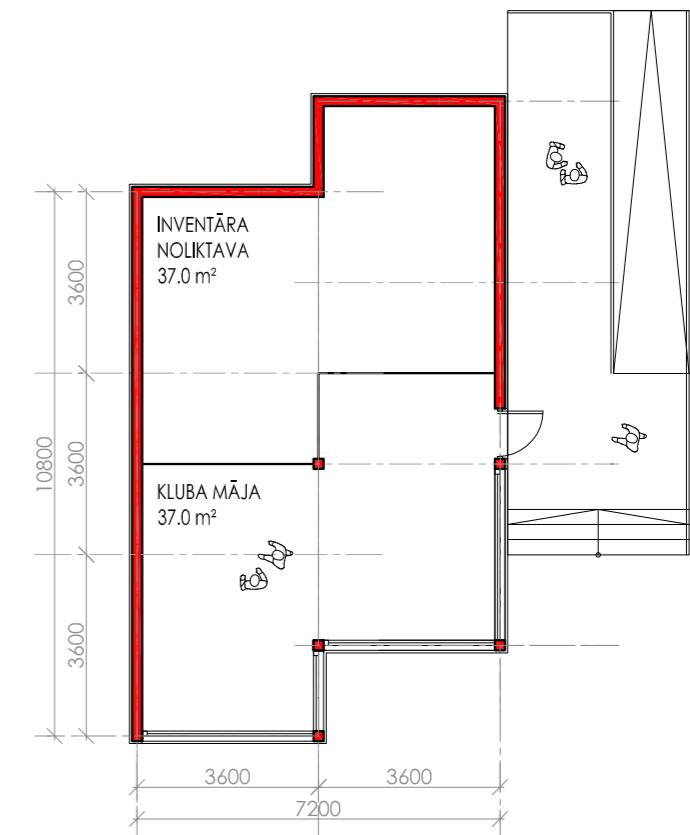
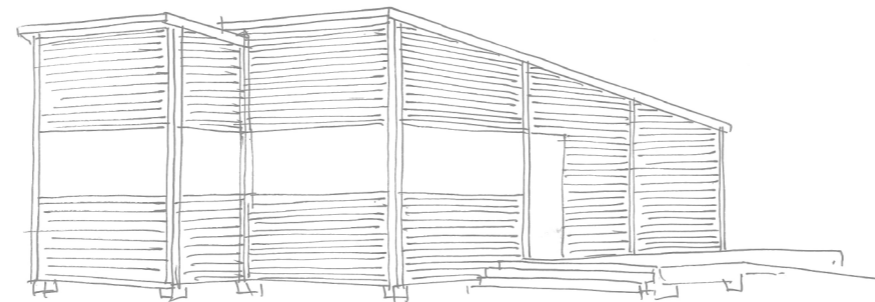






M 1:150

Platība: 70 m²



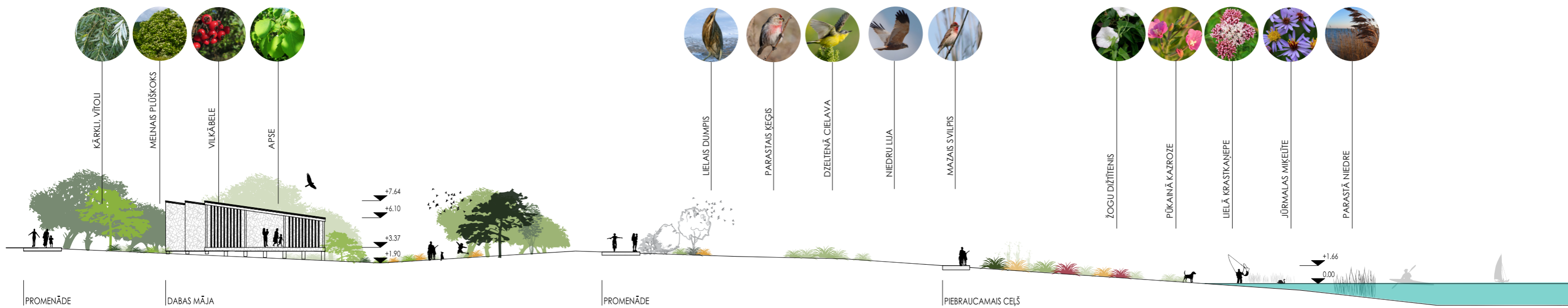


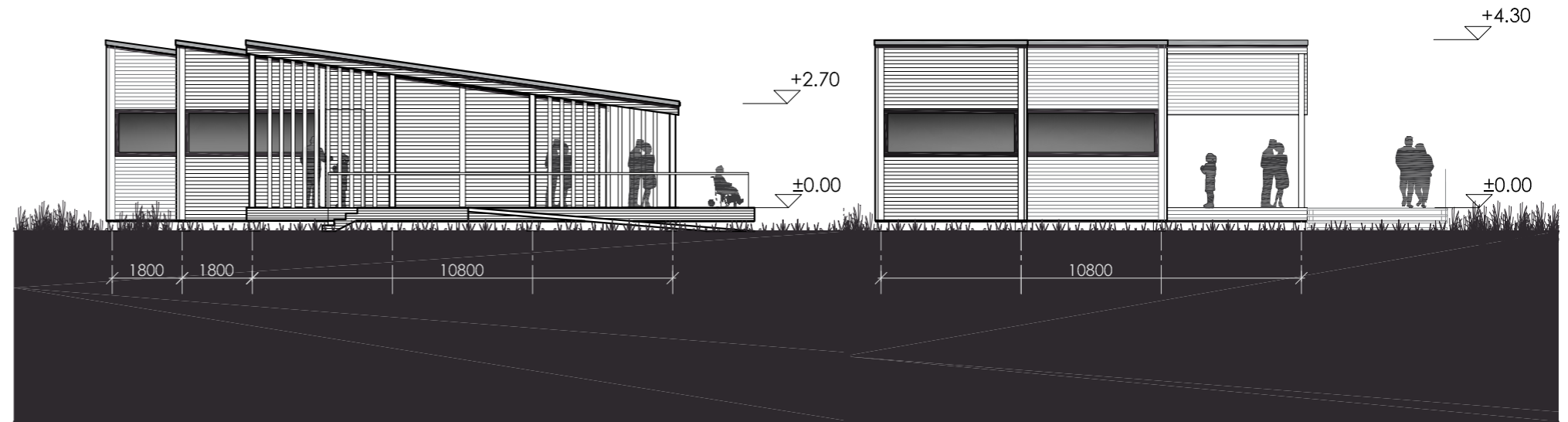
4. AKTIVITĀŠU ZONA **DABA**

Ceturtnā aktivitāšu josla „Daba” pilnībā veļfīta pasīvai atpūtai: pastaigām, dabas un saullēkta vērošanai, piknikiem, makšķerēšanai. Zonas dienvidu daļā izvietota dabas māja, kurā paredzēti informatīvie stendi par ezerā un uz salas sastopamajiem augiem un putniem. Teritorijā paredzētas dabas

takas ar labiekārtotām atpūtas vietām. Arī šīs zonas dienvidu daļa rezervēta ūdens aktivitāšu nākotnes nepieciešamībām. Ceturtnās un piektās aktivitāšu zonas labiekārtošana veicama, maksimāli respektējot esošo dabas kontekstu un veicinot brīvdabas atpūtu.

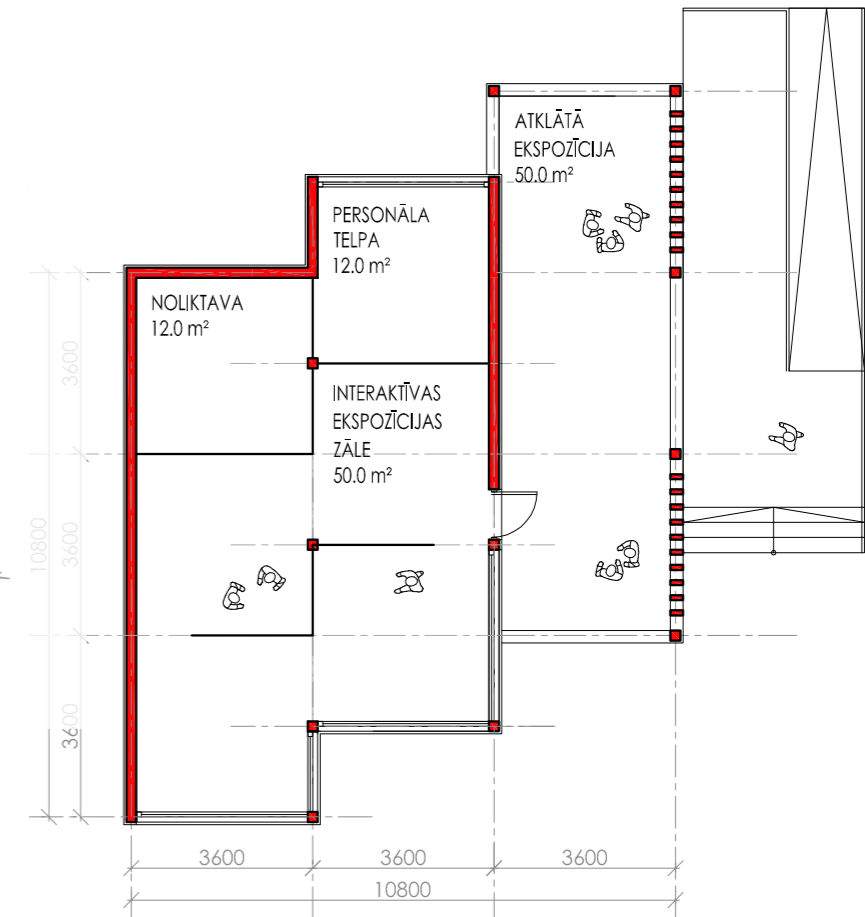


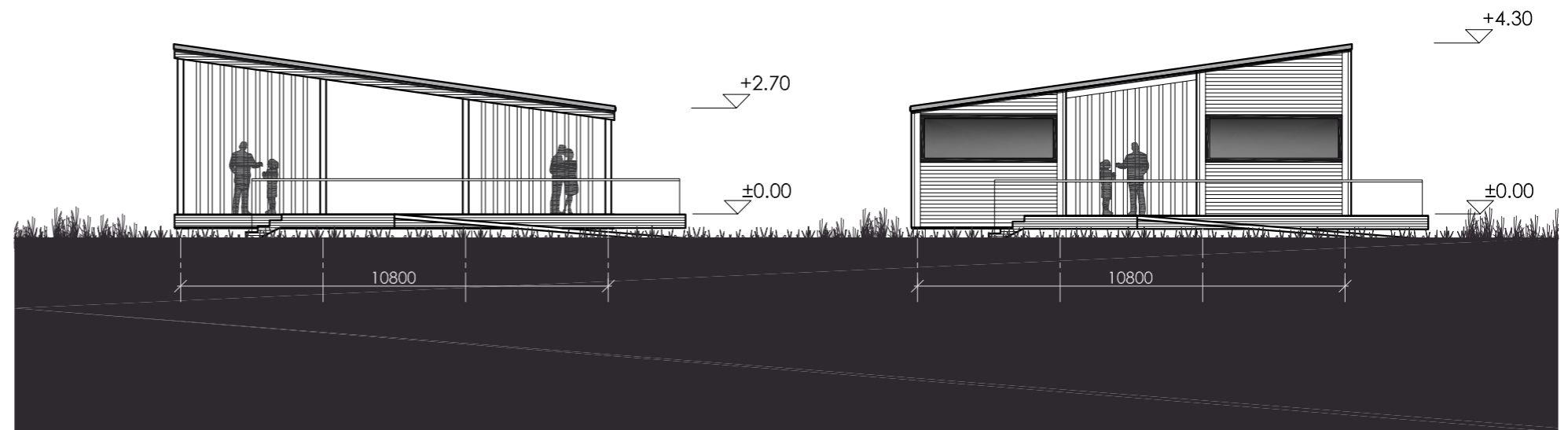
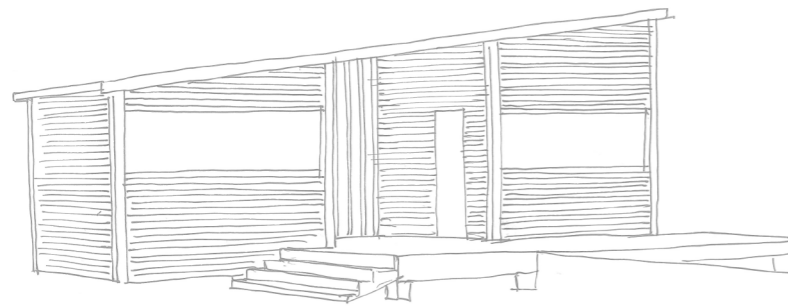




M 1:150

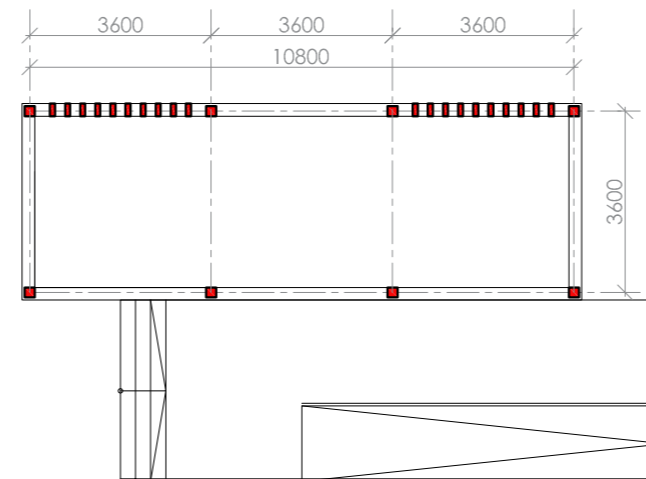
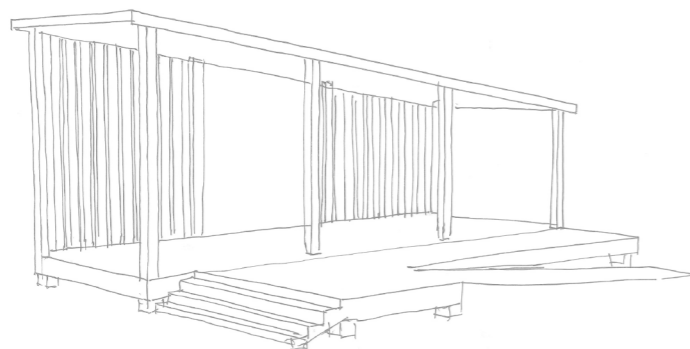
Platība: 70 m²



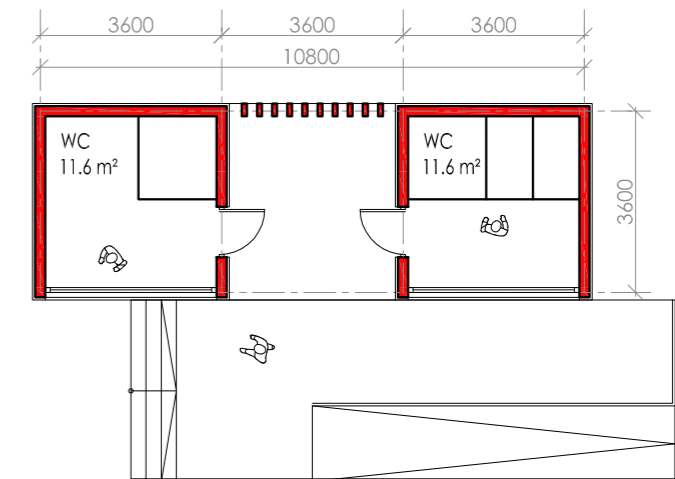


Platība: 36 m²

Platība: 36 m²



Atklāta terase



Labierīcības



5. AKTIVITĀŠU ZONA **EZERS**

Josla ir pilnībā velfīta parka apmeklētāju atpūtai pie ūdens. Paredzētas pastaigu takas ar labiekārtotām atpūtas vietām, no kurām pavērsies skats uz ezeru. Salas dienvidaustrumu stūrī paredzētas plašas piknika vietas. Tiks sakārtots tilts, kas savieno

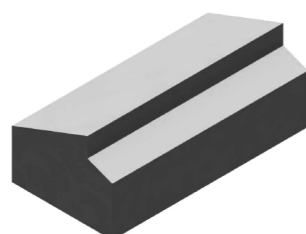
salu ar Golodova dambi, kā arī paredzēts būvēt jaunu koka tiltu, lai veicinātu cilvēku plūsmu un Golodova dambja ziemeļu daļas integrāciju vienotā parka sistēmā.



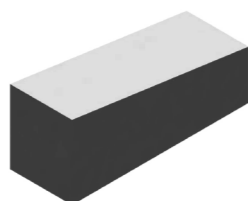
Zirgu salas parka būves

Aktivitāšu apkalpes funkcionalitātei Zirgu salas parka kompleksā paredzētas divu tipu pārvietojamas moduļu ēkas un viens laivu garāžas ēkas tips. Būves paredzētas no koka ar standartizētiem detaļu un apdares risinājumiem. Visu būvju līdzīgais risinājums nodrošinās vienotu arhitektonisko tēlu Zirgu salā.

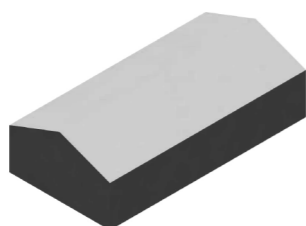
1. moduļu būves tipa pamatā ir 3 X 3m modulis, kas formē 12 X 6m ēku. Šim būves tipam paredzēta jumta virsgaisma, kas pilnvērtīgi izgaismos plašās telpas. Ēka papildināma ar terasēm un pandusu.



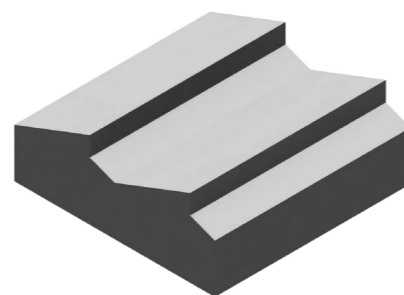
2. moduļu būves tipa pamatā ir 3,6 X 3,6m modulis, kas formē 10,8 X 3,6m ēku.



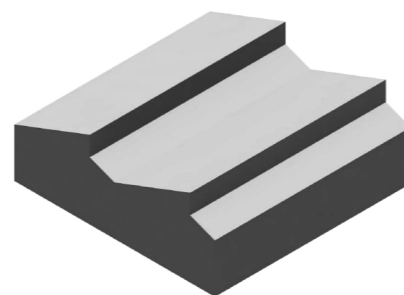
3. moduļu būves tips. Laivu garāžas pontonu tipa peldoša ēka. Platība: 70 m²



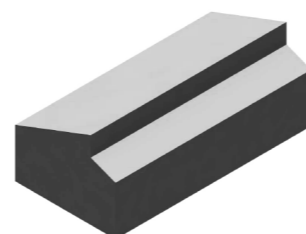
1. Moduļu būvju tipa būves



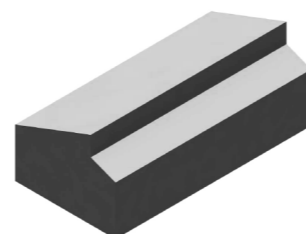
BMX trases apkalpes centrs
Platība: 140 m²



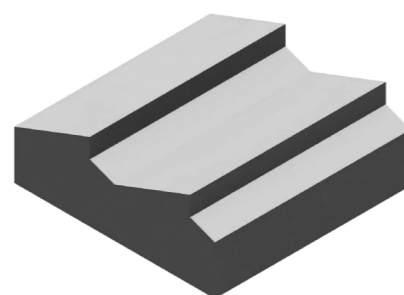
BMX sportistu trenāžieru zāle
Platība: 140 m²



BMX sportistu ģērbtuves
Platība: 70 m²

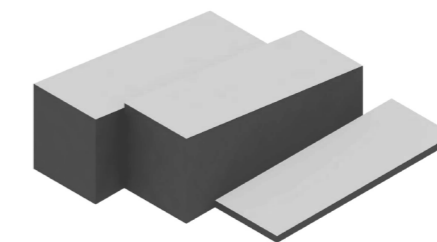


Laivu elingi
Platība: 70 m²

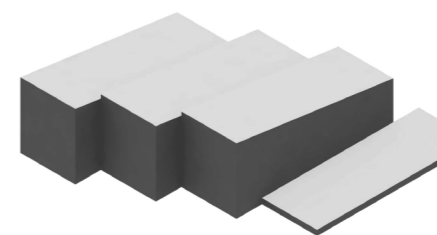


Laivu remontdarbnīca
Platība: 140 m²

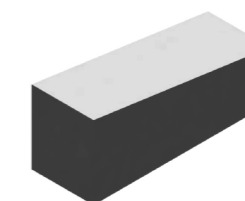
2. Moduļu būvju tipa būves



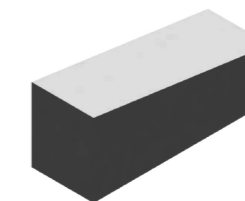
Minigolfa kluba māja
Platība: 70 m²



Dabas māja
Platība: 70 m²



Labiercības, tualete
Platība: 36 m²



Atklāta piknika terase
Platība: 36 m²

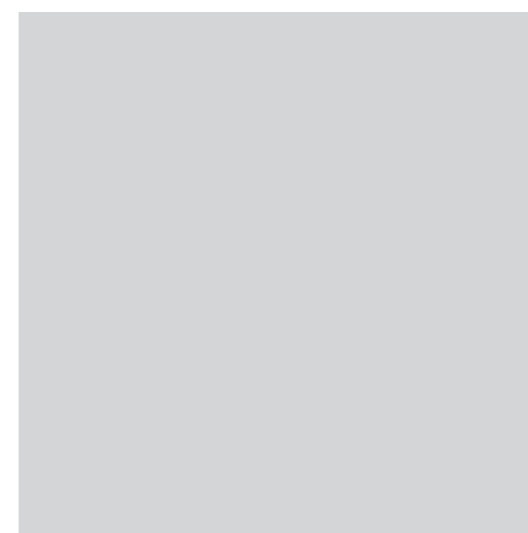
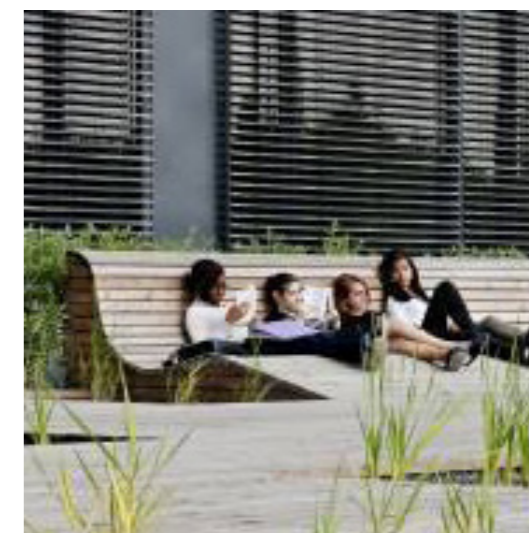
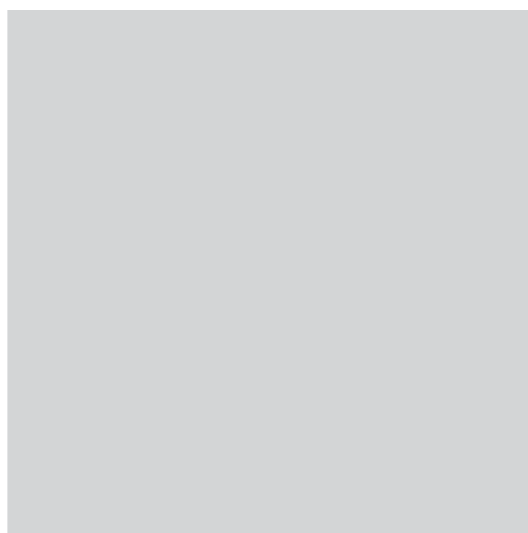
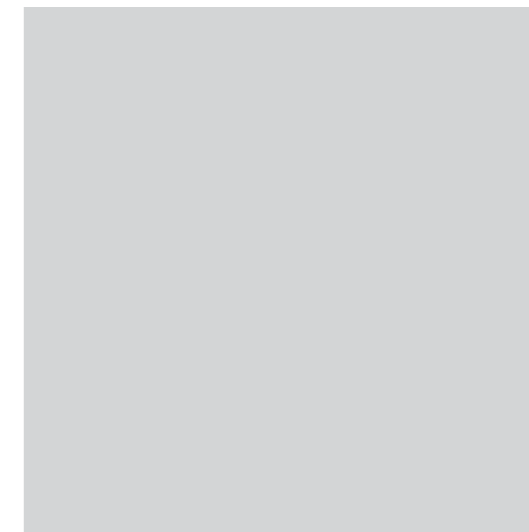
Informācijas stendu koncepcija

Katrā no parka zonām paredzēts izvietot informatīvos stendus un norādes, lai palīdzētu apmeklētājiem orientēties, informētu viņus par parka iespējām un aktivitātēm, kā arī pastāstītu par salas veidošanās vēsturi.

Informatīvajiem stendiem dabas mājas zonā piemīt arī izglītojoša funkcija, kas iepazīstinās ar parka teritorijā sastopamajiem augiem un putniem.

Parka teritorijā un galvenajā promenādē ir paredzēts apgaismojums, kas piesaistīs apmeklētājus un veicinās parka izmantošanu arī vakaros un ziemas sezonā.

Vides dizaina elementi izgatavoti no rūsinātā tērauda, kas gan vizuāli iekļaujas vidē, gan ir noturīgi pret laikapstākļiem un vandāļiem. Izvēlētais materiāls ir telpiska atsauce uz Liepājas metāla apstrādes tradīcijām.



Atpūtas "magnēti"

Zirgu salas parkā paredzētas vairākas labiekārtotas vietas – "atpūtas magnēti" ar krēsliem, informācijas stendiem un apstādījumiem. Izvēlētais princips paredz apstādījumus izvietot koncentrētās grupās, saglabājot dabas parkā plašuma sajūtu un skatu uz ezeru, kas ir galvenais Zirgu salas parka identitāti veidojošais elements.

Zirgu salas parka ainava

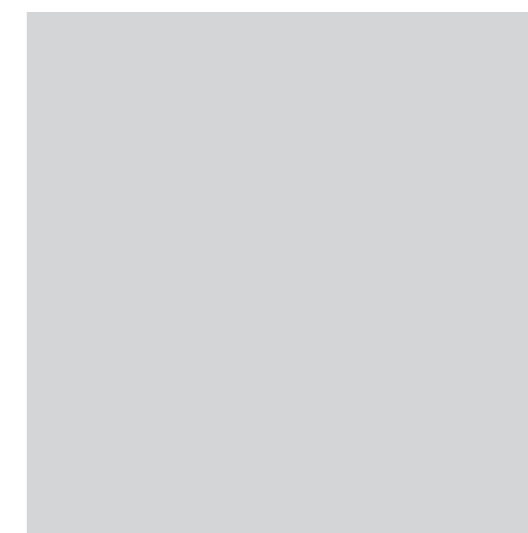
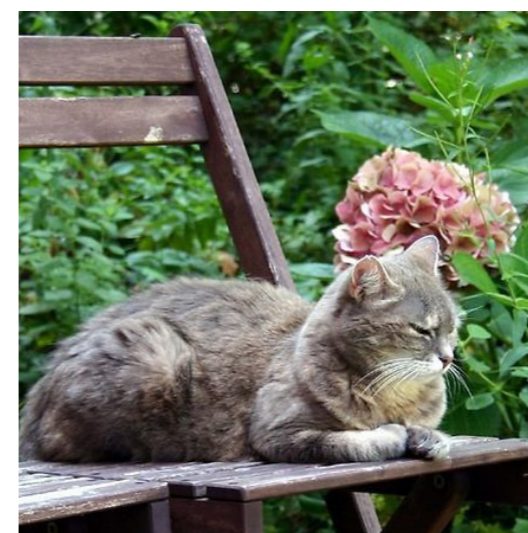
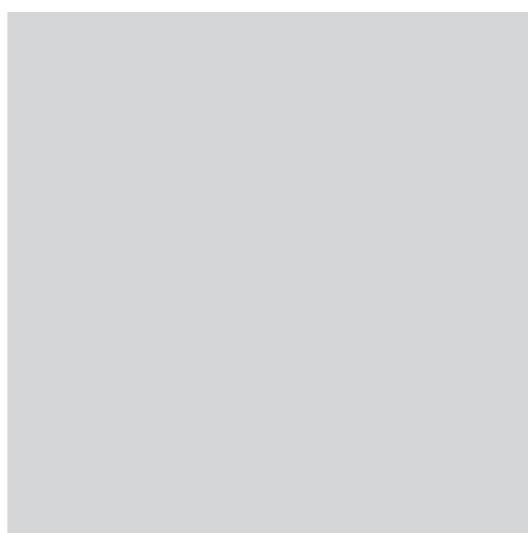
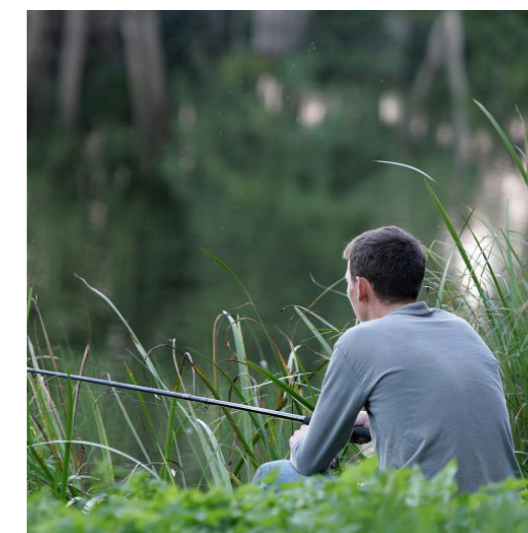
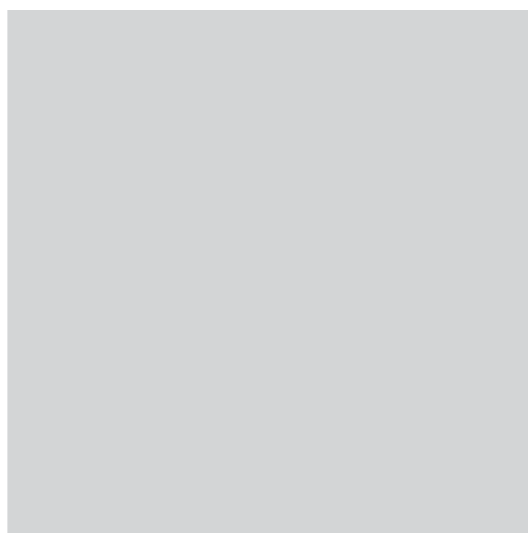
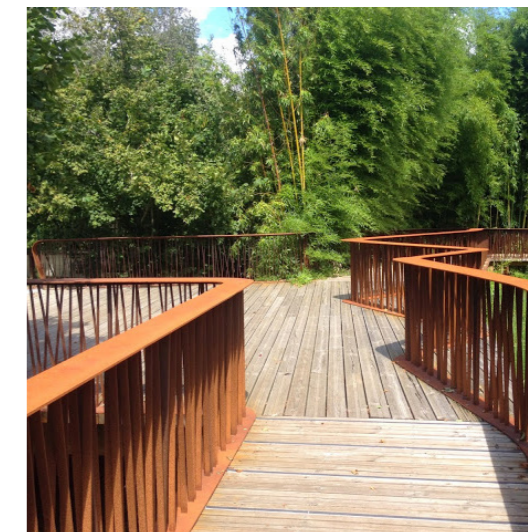
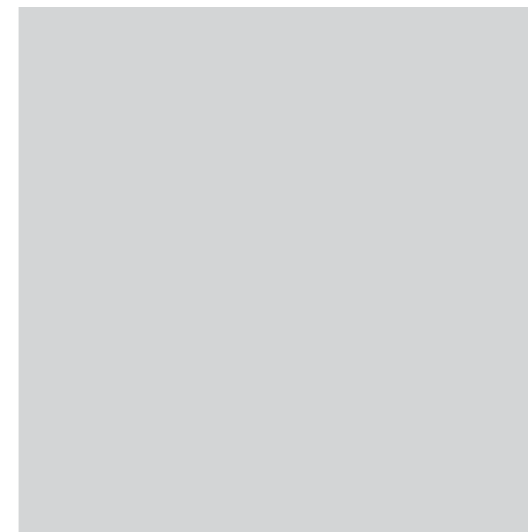
Dinamika, dinamika, kontrasts - šie ir galvenie atslēgvārdi, kas raksturo Zirgu salas parka ainavas koncepciju. Tās pamatā ir dabīgi apaugušām krastmalām piemītošais mežonīgums un dažādība, tikai šajā gadījumā - tas ir rūpīgi veidots.

Aktivitāšu zonas caurvij vienota, moderna parka plānojums, kur ainavu veido sakoptu esošo augu un krūmu audzes, kā arī no jauna stādīti pļavas augi un nelielu krūmu apjomi.

Īpaša noskaņa un identitāte piemīt krastmalās augošajām niedrēm, kas, ja tiek koptas un kontrolētas, akcentē ezera ainavu. Šie augi piešķir parkam īpašu šarmu arī ziemā.

Augu un ziedu uztvere ļoti atšķiras arī no attāluma, no kāda tos vēro, tāpēc aktivitāšu zonās garāmgājējus priecēs dažādu toņu un faktūru pļavas ziedu kupenas, kas mehānizēti kopjamas lielās platībās.

Apstādījumu koncepcija akcentē katras aktivitāšu zonas identitāti un funkcionālo nozīmi.



Apgaismojums

Galvenajā Zirgu salas parka promenādē paredzēts pamata apgaismojums, atsevišķos tā posmos veidojot māksliniecisku izgaismojumu. Šī apgaismojuma mērķis ir veicināt sabiedrisko aktivitāti parkā tumšajos rudens vakaros un ziemā. Papildus apgaismojums ir paredzēts uz laipām, lai nodrošinātu efektīvāku servisu ar ūdenssportu saistītām aktivitātēm.

Inženierkomunikācijas

Tiek paredzēts pieslēgums maģistrālai elektrolinijai ar iespējamo nākotnes pagarinājumu gar plānoto autoceļu sarkanās līnijās. Visas aktivitāšu būves tiek nodrošinātas ar 220W elektroapgādi.

BMX būvju kompleksu, kā arī laivu remontdarbnīcu un informācijas centru plānots nodrošināt ar pieslēgumu centrālajam ūdensvadam un kanalizācijai.

BMX trasei paredzēta laistīšanas sistēma ar ūdens ieguvu no ezera.

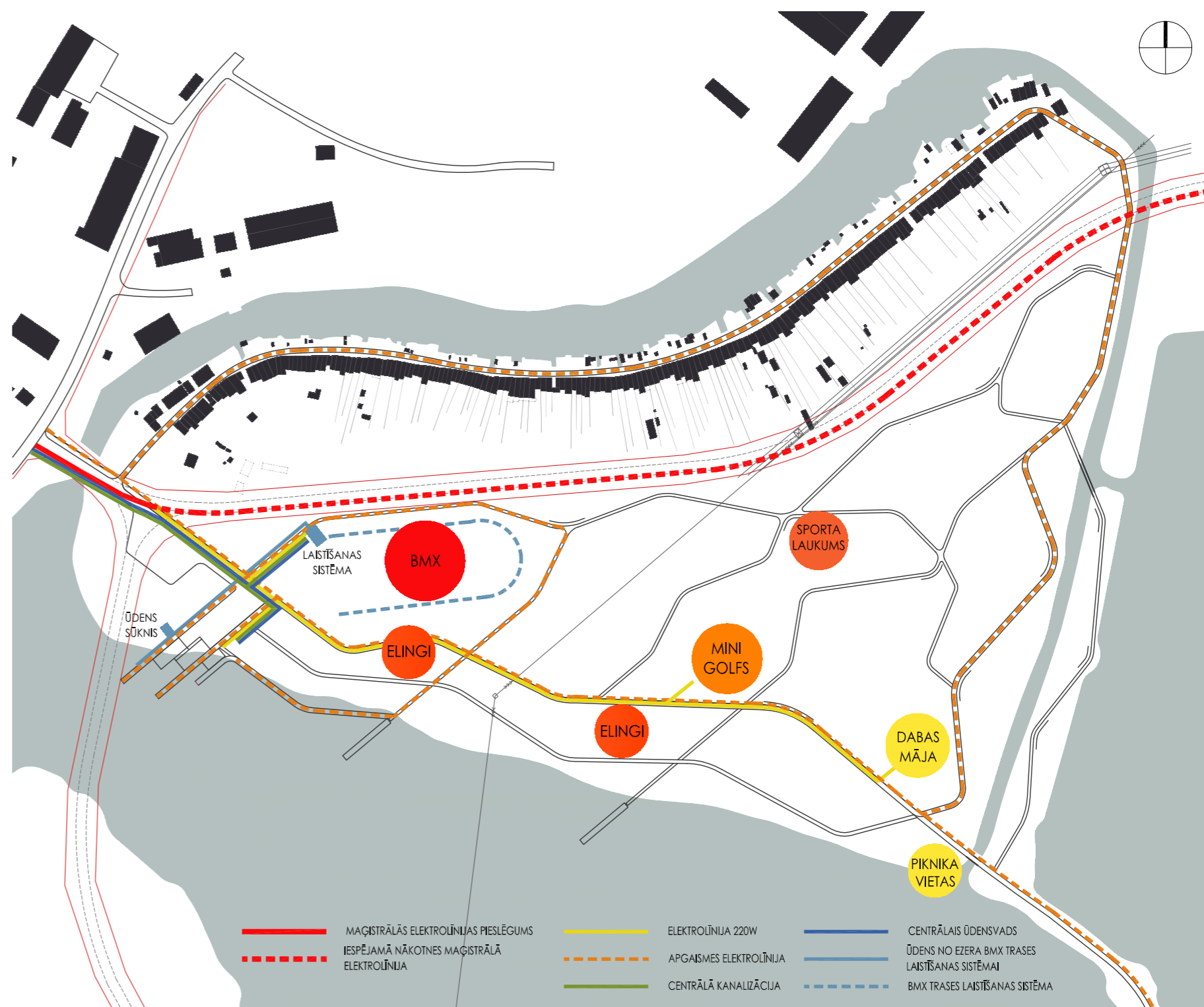
Krāstmalas koncepcija

Zirgu salas parka dienvidu daļas ezermala ir pilnībā atvēlēta laivošanai un ūdenssportam. Nākotnē gar visu piekrastes teritoriju iespējams izvietot papildus elingus, laivu garāžas, veicinot ūdenssporta attīstību Liepājā. Piekļuvī ūdenim veicinās arī laipas, peldošas un pastāvīgas laivu piestātnes.

Salas rietumu daļas krāstmalā paredzēta pastaigu takām, zvejošanai un piknika vietām. Lai veicinātu pastaigas pie ūdens, paredzēts izveidot jaunu koka tiltu dambja galā un labiekārtotas atpūtas vietas.

Ceļu segumi

Zirgu salas parka koncepcija paredz dažādus ceļu segumus, atbilstoši izmantošanas funkcijai. Piemēram, gājējiem un velotransportam paredzētās 3 m platās galvenās loka promenādes segums būs no krāsaina betona bruģakmens. 1.5 m platās pastaigu takas veidos grants segums, mazākas - līdz metru platas takas - nostiprināts zālājs. Laivu piestātnes un laipas paredzētas ar koka segumu.



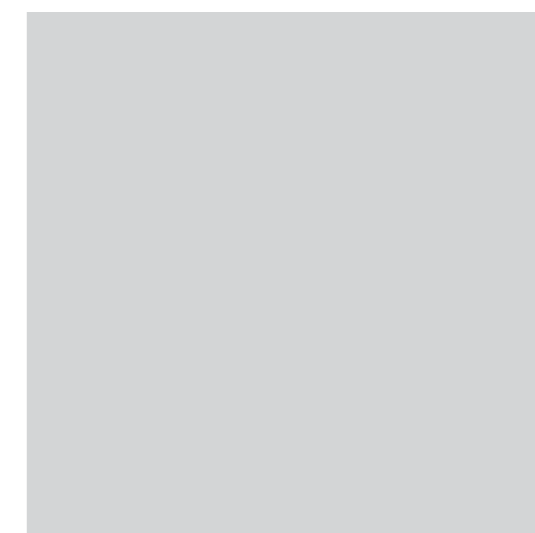
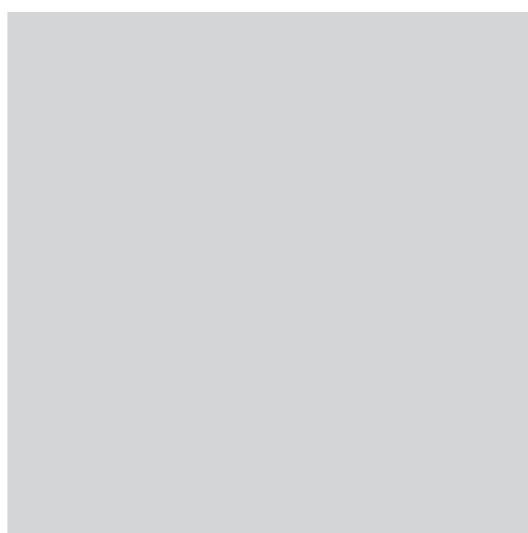
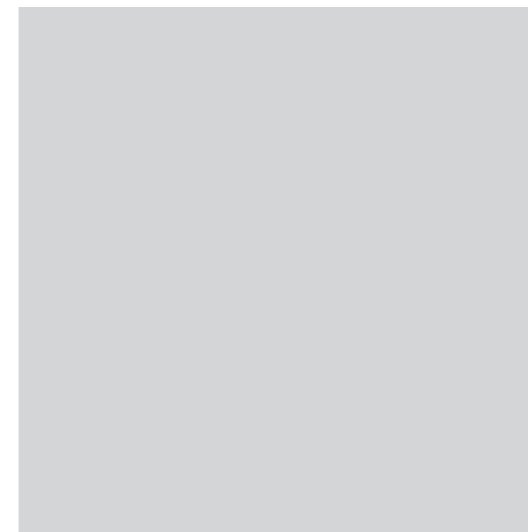
PERSPEKTĪVAIS INŽENIERKOMUNIKĀCIJU IZVIETOJUMS

Vides pieejamība

Zirgu salas parks ir plānots tā, lai būtu ērti pieejams jebkuram apmeklētājam, tai skaitā velobraucējiem, vecākiem ar bērnu ratiņiem vai cilvēkiem ar kustību traucējumiem. Augstumu starpības pārvarēšana tiek risināta ar lēzeniem pandusiem, cietā seguma celiņiem un takām, kuru slīpums nepārsniedz 1:12. Atsevišķās vietās paredzētas noejas pie ūdens ratiņkrēslu lietotājiem. Projektā paredzētās labierīcības ir piemērotas cilvēkiem ar kustību traucējumiem.

Informācijas stendu marķējums paredzēts arī cilvēkiem ar redzes traucējumiem, izmantojot elementus ar izteiktu reljefu un košām krāsām - vietās, kur nepieciešams piesaistīt uzmanību vai palīdzēt orientēties. Visos informācijas stendos būtu pieejams teksts arī Braila rakstā.

Promenādes pirmajā posmā „Sākums” ir paredzētas autostāvvietas, t.sk. invalīdu, kā arī operatīvo transportlīdzekļu piekļūšana. Velobraucēju un gājēju celiņi kopā paredzēti 3 m plati, ceļš piekļūšanai pie laivu elingiem – 2.5 m plats, savukārt, pastaigu takas – 1.0 līdz 1.5 m platas.



Ekoloģiskās daļas apraksts

Zirgu salas parka izveides pamatā izmantoti ilgtspējīgas arhitektūras principi:

1. Tiek pielietoti dabiski un vietējās izcelsmes materiāli: akmens, koks, grants un betons, kuru ražošanas procesā var tikt izmantoti otrreizējās pārstrādes resursi (piemēram, bruģakmens ar plastmasas granulām), kas kopumā rada minimālu ietekmi uz vidi.

Labiekārtojuma elementi veidoti, izmantojot vietējos materiālus, ar modernu, taču estētiski vienkāršu dizainu, tajā pašā laikā – izturīgi un droši pret vandālismu.

2. Optimāla projekta realizācija.

Projekts var tikt realizēts pakāpeniski, ja nepieciešams – vairākās kārtās, sasniedzot arvien augstāku pilsētas vides kvalitāti. Realizāciju iespējams veikt ar vienkāršiem būvniecības un mehanizācijas līdzekļiem, nav nepieciešama specializētas tehnikas piesaiste. Celiņu plānojumā tiek izmantots esošais reljefs, kas atsevišķās vietās tiek pielāgots nepieciešamajai funkcijai.

3. Promenādes loka uzturēšana un lietošana.

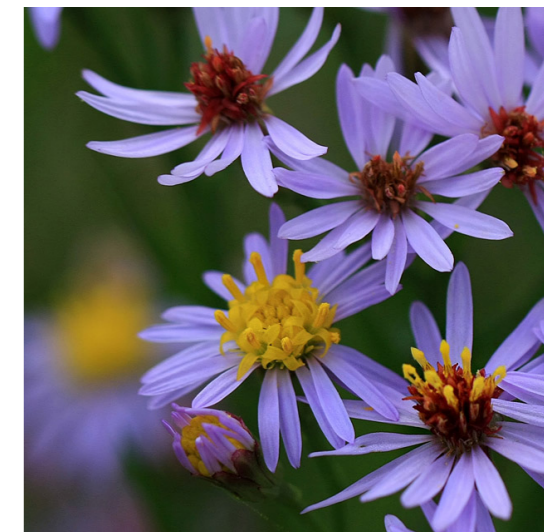
Pielietotie materiāli ir dabiski, ērti kopjami, tiem ir gludas virsmas bez apmalēm. Celiņi ir izbraucami ar motorizētiem transportlīdzekļiem. Lietusūdens novadīšana paredzēta pa virsmu paštecēs veidā, veidojot mikroslīpumus vēlamajā virzienā. Ūdenī esošie pontoni ziemas periodā tiek izvilkti krastā. Krastmalas ainava tiek papildināta ar Liepājas klimatam piemērotiem augiem, kuri prasa minimālu kopšanu. Galvenokārt dominē koki, krūmi, pļavas ziedi un zāliens.

4. Lai sakārtotu degradētu un piesārņotu teritoriju ekonomiskā un dabiskā veidā, projekta priekšlikums ir izmantot fitoremediācijas metodi. Augi spēj attīrīt augsni, gruntsūdeni un ūdeni gan no vienkāršiem ķīmiskiem elementiem, gan tādiem ķīmiskiem savienojumiem kā polihlorētie bifinili, naftas produkti, trihloretilēni u.c.

Salas ZR daļā dabiski aplūstošā teritorijā ir paredzēts izveidot mitrāju, kas palīdzēs attīrīt ūdeņus no piesārņojuma.

Augstsprieguma elektrolinijas aizsargjoslā paredzēts izveidot skulpturālu reljefa joslu, kur plānots iestādīt augus – hiperakumulātorus, kas attīrīs augsni un gruntsūdeņus no smagajiem metāliem, radioaktīvā un cita piesārņojuma.

Latvijas apstākļos sastopamie augi, kurus var izmantot fitoremediācijā, ir parastā apse *Populus tremula*, klūdziņu kārkls *Salix viminalis*, aitu auzene *Festuca ovina*, vasaras saulgrieze *Helianthus annuus*, fīruma naudulis *Thlaspi arvense* un sējas lucerna *Medicago sativa*, kas piemēroti sausām un mēreni mitrām augsnēm, kā arī platlapu vilkvāļīte *Typha latifolia*, ložņu smilga *Agrostis stolonifera* u.c., kas spēj augt gan applūstošās, gan mitrās augsnēs.



Atklātais arhitektūras metu konkurss
„BRĪVDABAS SPORTA UN AKTĪVĀS ATPŪTAS CENTRS ZIRGU SALĀ, LIEPĀJĀ”

Darba devīze:

V999

Projekta palīgas:

Nosaukums	mērvienība	daudzums
Projektētā Sporta parka teritorijas platība	ha	14.06
Golodova dambis	ha	2.71
Pārējā teritorija	ha	8.18
Zirgu Salas platība kopā	ha	24.95

nosaukums	Platības m ²
Ceļš caur kooperatīvu teritoriju (promenāde)	2 800
Natura 2000 teritorijas esošajā projektā iekļautie (1100 m)promenāde	3 800
Betona brugis/ plaksnes (promenāde)	900
Dabiska krastmala uz Golodova dambja	25 400
Natura 2000 teritorijas esošajā projektā iekļautie (640 m)	1 700
Laivu slipi (betons)	300
Dekoratīvs reljefs salas centrā	14 600
Grants celiņi salā	4 500
Nostiprināra zeme, zāliena takas	2 700
betona segums auto slodzei	1 800
Koka laipas pie ūdens	810
zāliens	12 000
zālājs dabiska plava	55 990
Kooperatīvu teritorija un planotā ceļa vieta	79 000
Salas krastmala piekrastes niedrājs	23 000
kopā	229 300
Sporta spēļu laukums	800
Mini golfa parks	4 000
Teritorija zem Bmx trases	15 400
kopā	20 200
pavisam kopā.	249 500

Elementi

	mērvienība	daudzums
moduļu būves	sk	13
elementi-/norādes	sk	8
skulptūra pie ieejas	sk	1

Moduļu būves		Platības m ²
1. tips	1elements	68
2. tips	1elements	34
3. tips	1elements	68

Atklātais arhitektūras metu konkurss
„BRĪVDABAS SPORTA UN AKTĪVĀS ATPŪTAS CENTRS ZIRGU SALĀ, LIEPĀJĀ”

Darba devīze:

V999

Projekta tehniski ekonomiskie rādītāji:

Nr.	Nosaukums	mērvienība	daudzums
1	Projektētā Sporta parka teritorijas platība Golodova dambis Pārējā teritorija Zirgu Salas platība kopā	hektāri	14.06 2.71 16.77 24.95
2	Pasūtītāja ierosinātas Meta korekcijas (iepriekšējā pānošana) Skiču projekts (būvprojekts minimālā sastāvā) Tehniskais projekts (projektēšanas nosacījumu izpilde) Būvprojekta izstrādāšanas līgumcena kopā	EUR bez PVN	3 900 6 300 16 500 26 700
3	Projektēšanas ilgums	mēneši	6
4	Autoruzraudzības procents no aptuvenām būvniecības izmaksām	procenti	0.9
5	Aptuvenās būvniecības izmaksas neskaitot BMX trasi, Minigolfu un speciālas sporta iekārtas	EUR bez PVN	891 000

6	BMX riteņbraukšanas trases būvprojekta izstrādāšanas līgumcena	EUR bez PVN	14 300
7	Minigolfa parka būvprojekta izstrādāšanas līgumcena	EUR bez PVN	4 720

ZIRGU SALAS PARKS

V999

05.03.2014. | LIEPĀJA, LATVIJA