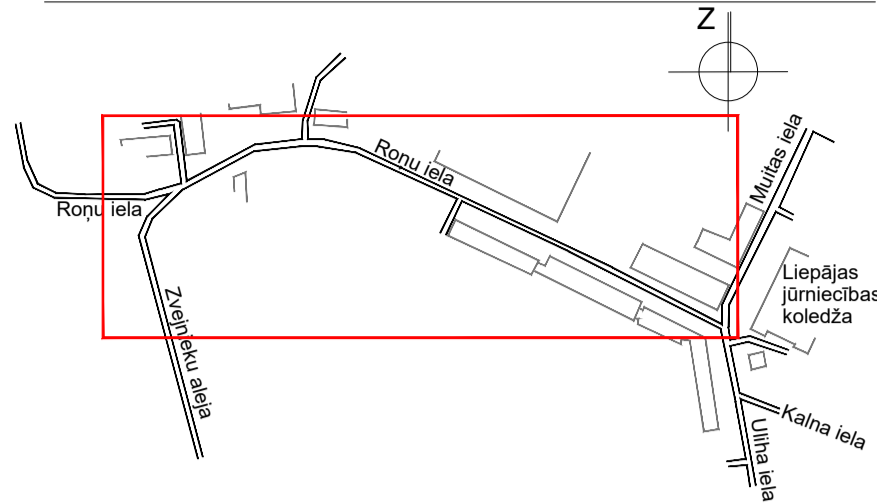
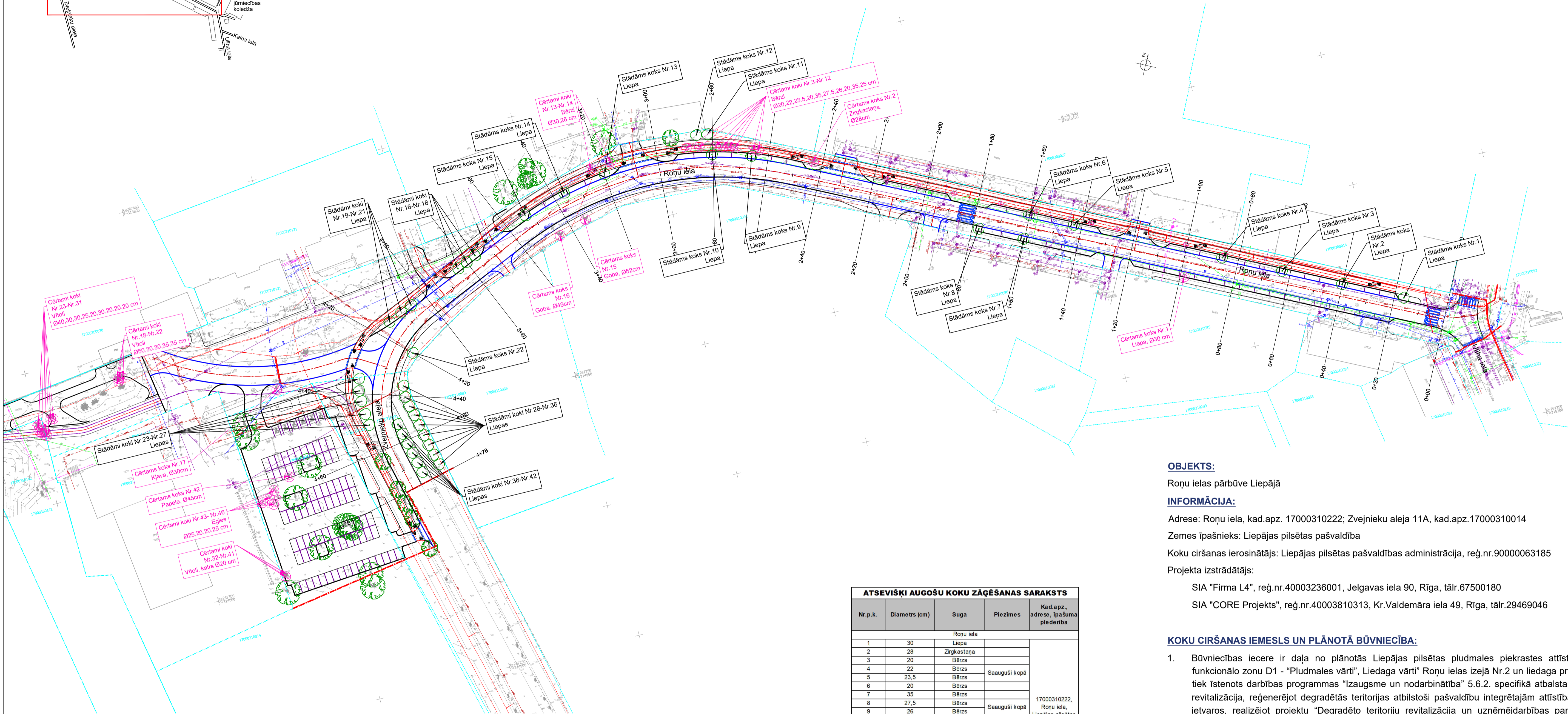


**OBJEKTA NOVIETOJUMA SHĒMA**



**KOKU CIRŠANAS PUBLISKĀ APSPRIEŠANA**  
 Roņu ielā, Liepājā (kad.nr. 17000310221)  
 un Zvejnieku alejā 11A (kad.nr.17000310014), Liepājā



**OBJEKTS:**

Roņu ielas pārbūve Liepājā

**INFORMĀCIJA:**

Adrese: Roņu iela, kad.apz. 17000310222; Zvejnieku aleja 11A, kad.apz.17000310014

Zemes īpašnieks: Liepājas pilsētas pašvaldība

Koku ciršanas ierosinātājs: Liepājas pilsētas pašvaldības administrācija, reģ.nr.90000063185

Projekta izstrādātājs:

SIA "Firma L4", reģ.nr.40003236001, Jelgavas iela 90, Rīga, tālr.67500180

SIA "CORE Projekts", reģ.nr.40003810313, Kr.Valdemāra iela 49, Rīga, tālr.29469046

**KOKU CIRŠANAS IEMESLS UN PLĀNOTĀ BŪVNICĪBA:**

- Būvniecības iecere ir daļa no plānotās Liepājas pilsētas pludmales piekrastes attīstības, kas skar funkcionālo zonu D1 - "Pludmales vārti", Liedaga vārti" Roņu ielas izejā Nr.2 un liedaga promenādi. Līgums tiek īstenots darbības programmas "Izaugsme un nodarbinātība" 5.6.2. specifiskā atbalsta mērķa "Teritoriju revitalizācija, reģenerējot degradētās teritorijas atbilstoši pašvaldību integrētajām attīstības programmām" ietvaros, realizējot projektu "Degradēto teritoriju revitalizācija un uzņēmējdarbības pamatinfrastruktūras izveide kūrorta zonā, Liepājā, I kārtā".
- Projektā paredzēta jauna velomaršruta izbūve, kas iekļaujas pilsētas esošajā veloinfrastruktūras tīklā. Ielas pārbūve un veloceļa izbūve nepieciešama arī plānotajai sporta attīstībai: Slēgtas futbola halles izbūve Zvejnieku alejā 2, Liepājā.
- Projekta ietvaros paredzēts nocirst 46 kokus, kuru diametrs ir sasniedzis vismaz 20cm un kuri traucē ielas pārbūves risinājumam. Paredzēts nocirst 1 liepu (Ø30cm), 2 gobas (Ø52,49cm), 1 zirgkastaņu (Ø28cm), 12 bērzus (Ø20-35cm), 1 kļavu (Ø30cm), 24 vītulus (Ø20-50cm), 1 papeli (Ø45cm) un 4 egles (Ø20-25cm).
- Projekta realizācijas zonā paredzēts iestādīt 42 jaunus kokus- dižstādu liepas ar aerācijas sistēmām,
- Projekta realizācijas zonā paredzēts saglabāt 33 esošos kokus. Esošajiem kokiem tiks veikta vainagu veidošana un nokaltušo zaru zāģēšana.

**IESPĒJA IZTEIKT VIEDOKĻUS UN PRIEKŠLIKUMUS:**

**Publiskā apspriešana norisinās 2018.gadā no 6.septembra līdz 19.septembrim.**

Rakstiskas atsauksmes lūdzam nosūtīt pa pastu vai iesniegt līdz 19.09.2018. šādās vietās:

- Liepājas pilsētas domes Apmeklētāju pieņemšanas centrā;
- Elektroniski aizpildīt un nosūtīt portālā [www.liepaja.lv](http://www.liepaja.lv), sadaļā "Iedzīvotāju līdzdalība".

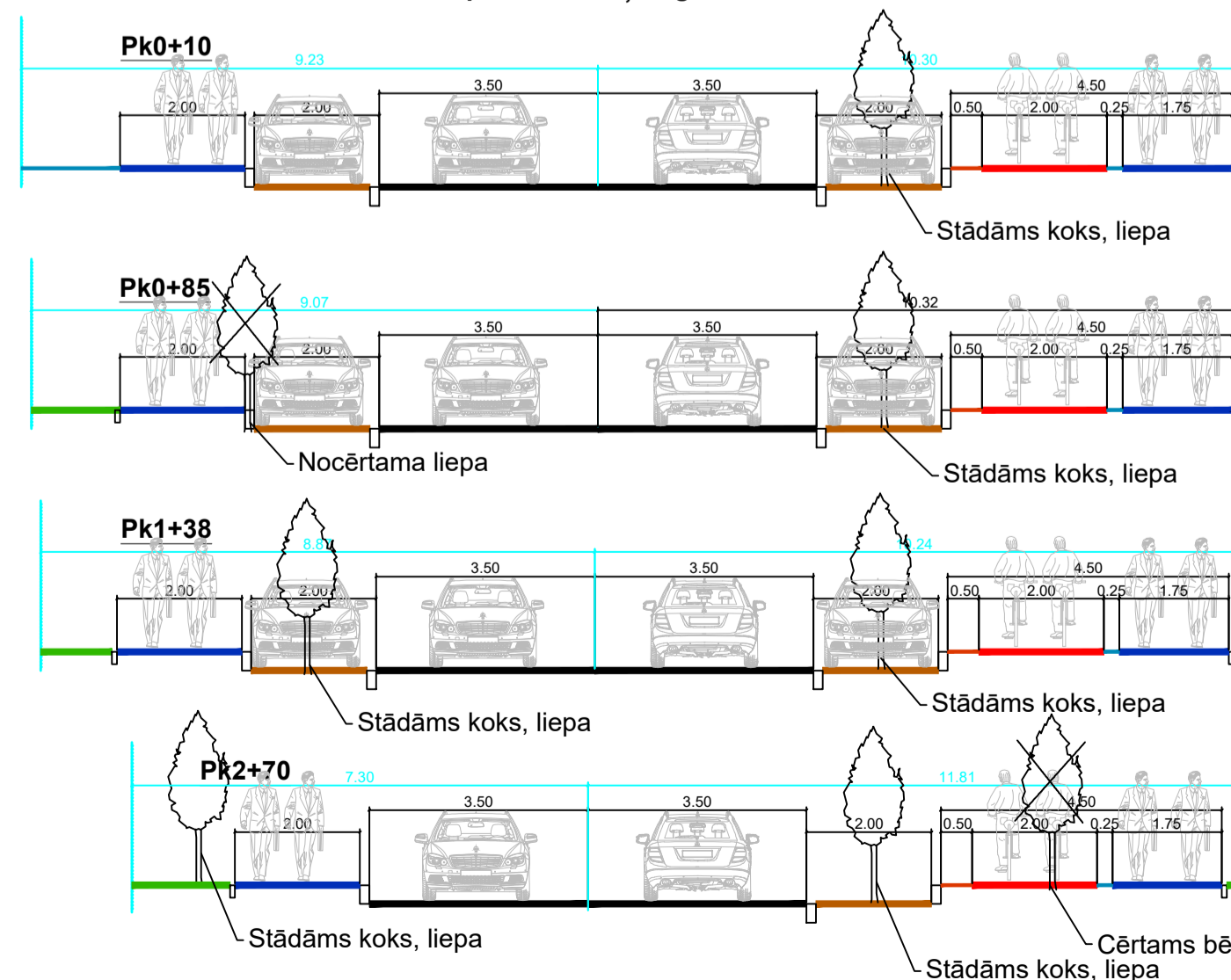
Pēc publiskās apspriešanas ieteikumu apkopošanas Liepājas pilsētas Apstādījumu uzraudzības komisija (informatīvais tālr.63404723) pieņems galējo lēmumu par koku ciršanu sakarā ar būvniecības ieceri "Roņu ielas pārbūve Liepājā".

Publiskās apspriešanas aptaujas anketas pieejamas interneta vietnē [www.liepaja.lv](http://www.liepaja.lv) vai Liepājas pilsētas domes apmeklētāju pieņemšanas centrā, Roņu ielā 6, Liepājā.

**ATSEVIŠKI AUGOŠŪ KOKU ZĀĢĒŠANAS SARAKSTS**

Nr.p.k.	Diametrs (cm)	Suga	Piezīmes	Kad.apz., adrese, īpašuma piederība
Roņu iela				
1	30	Liepa		17000310222, Roņu iela, Liepājas pilsētas pašvaldība
2	28	Zirgkastaņa		
3	20	Bērzs		
4	22	Bērzs	Sauguši kopā	
5	23,5	Bērzs		
6	20	Bērzs		
7	35	Bērzs		
8	27,5	Bērzs	Sauguši kopā	
9	26	Bērzs		
10	20	Bērzs		
11	35	Bērzs		
12	25	Bērzs		
13	30	Bērzs		
14	26	Bērzs		
15	52	Goba		
16	49	Goba		
17	30	Kļava		
Gājēju zona				
18	50	Vītols		17000310014, Zvejnieku aleja 11A, Liepājas pilsētas pašvaldība
19	30	Vītols	Sauguši kopā	
20	30	Vītols		
21	35	Vītols	Sauguši kopā	
22	35	Vītols		
23	40	Vītols		
24	30	Vītols		
25	30	Vītols		
26	25	Vītols		
27	20	Vītols		
28	30	Vītols		
29	20	Vītols		
30	20	Vītols	Sauguši kopā	
31	20	Vītols		
Perspektīvais stādāukums				
32	20	Vītols		17000310014, Zvejnieku aleja 11A, Liepājas pilsētas pašvaldība
33	20	Vītols		
34	20	Vītols		
35	20	Vītols		
36	20	Vītols		
37	20	Vītols	Sauguši kopā	
38	20	Vītols		
39	20	Vītols		
40	20	Vītols		
41	20	Vītols		
42	45	Papele		
43	25	Egļe		
44	20	Egļe		
45	20	Egļe		
46	25	Egļe		

**Principiālie ielas šķērsgriezumi**



- APZĪMĒJUMI**
- Asi līnija
  - Bērtājamais roņķis
  - Betons agraurs 100/30/15
  - Betons agraurs 100/20/15
  - Betons agraurs 100/20/8
  - Īstnieks
  - Sākotnējais stādījums
  - Vēlācīpnieku kaitības vairoņi
  - Nocāģējamie koki
  - Ekoloģiskie stādījumi
  - Koku stādījumi
  - Krievu stādījumi (Rīsi 0.7m augstums)
  - Asfalta segums (Braulīnija)
  - Asfalta segums (Vielasbērti segļi)
  - Betona bruģa segums (betve)
  - Betona bruģa segums (Braulīnija)
  - Ēko bruģa segums (Autostāvvietas)
  - Laikakmens segums
  - Apstādījuma