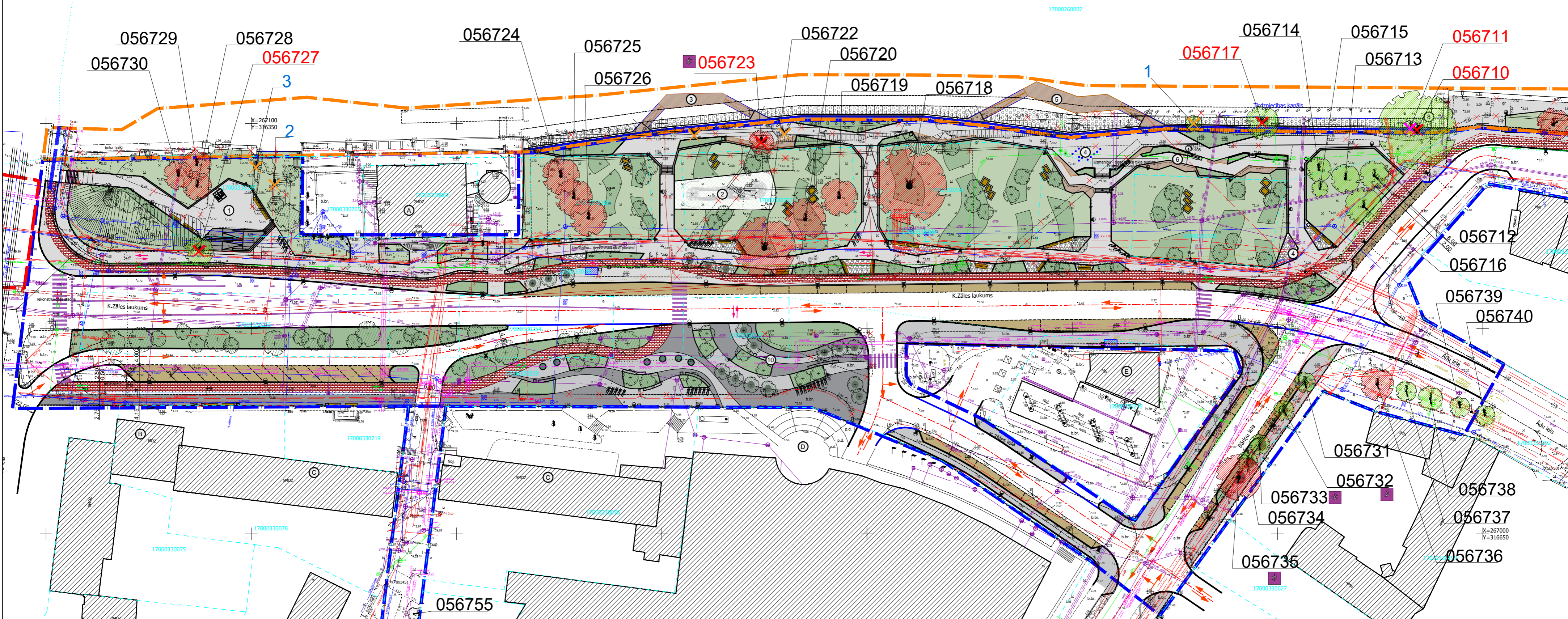
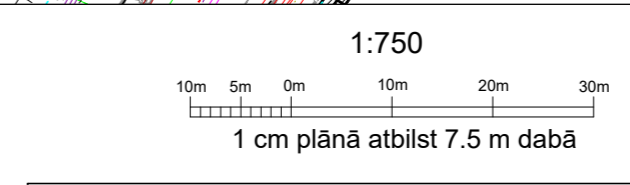


KOKU CIRŠANAS PUBLISKĀ APSPRIEŠANA

ĢENERĀLPLĀNS



KOKU FOTOFIKSĀCIJA



NR. PĒC ĢP	NOSAUKUMS
A	Viesnīca Līvava
B	Poiklīnīka
D	TC "Ostmaia"
E	DUS Neste un Hesburgers
F	Kurzemes biznesa inkubators un Pilsonības un migrācijas lietu pārvalde, Liepājas nodaļa

NR. PĒC ĢP	NOSAUKUMS
1	K. Zāles laukums
2	Zona bērnu rotaļu laukumam
3	Pontons - atpūtas terase pie ūdens / piestātne
4	Vides objekts
5	Pontons - atpūtas terase pie ūdens / piestātne
6	Pasākumu / izklaides zona - amfiteātris
7	Ūdens transporta ielašanās vieta kanālā
8	Mierīgās atpūtas zona - piknika vietas
9	Skvērs pie TC "Ostmaia"

APZĪMĒJUMI	APRAKSTS UN ATSĪRĒJUMI
	Zemes gabala robeža
	Sarkanā līnija
	Projektējamās teritorijas 1. kārtas būvdarbu robeža
	Projektējamās teritorijas 2. kārtas būvdarbu robeža
	Esošā ēka
	Zāliens
	Betona plāksnes promināde
	Demonējamie apjomi
	Dekoratīvie stādījumi
	Betona bruģakmens
	Šķelts laukakmens segums
	Velosipēdistu ceļiņš
	Projektējamās brauktuves ass līnija
	Autostāvvietas
	Akmens krāvums
	Ar koku apšūts betona pontons
	Kāpnes
	Atbalstsiena
	Projektētais koks
	Zvīnis
	Divpusējais sols
	Koka sēdvirsmas
	Sols
	Atkritumu urna
	Velosipēdu novietnes
	Laterna 6m
	Divpusēja laterna 6/10m
	Piknika galds ar soliņiem
	Augu pods
	Autobusa pietura
	Koku sakņu aizsargzāģis
	Novērtētā koka Nr. dabā un izpētes tabulā
	Koks ir dendroloģisks retums
	Teritorijās novērtētā koka Nr. izpētes tabulā
	KOKU VĒRTĪBAS NOVĒRTEJUMS
	Ļoti vērtīgs koks
	Vērtīgs koks
	Nevērtīgs koks
	Nocērtams koks
	Nocērtams koks. Saskaņā ar Ministru kabineta 2012.gada 2.maija noteikumu Nr.309 „Noteikumi par koku ciršanu ārpus meža” 5.2.apakšpunktu bez pašvaldības atļaujas koku ciršanai ārpus meža atļauts cirst augļu kokus.
	Publiskā apspriešana nav nepieciešama, ja paredzēts cirst kokus, kura augstspēja ir pilnīgi vai daļēji zudusi.

KOKU CIRŠANAS PUBLISKĀ APSPRIEŠANA

Objekts: "Degradēto teritoriju revitalizācija uzņēmējdarbības vajadzībām posmā no Jaunā tilta līdz Graudu ielai, Liepājā".

Plānots cirst: Parastā zirgkastaņu (*Aesculus hippocastanum*), 1 gab., stumbra diametrs 41 cm, koka nr. 056727.

Kalnu kļavu (*Acer pseudoplatanus*), 1 gab., daļās vairākos stumbros ar diametriem no 21 līdz 28 cm, koka nr. 056723

Trauslos vītulus (*Salix fragilis*), 2 gab., koks Nr.056710, daļās vairākos stumbros ar diametriem no 25 līdz 47 cm; koks nr. 056717, daļās vairākos stumbros ar diametriem no 9 līdz 25 cm.

Koku ciršanas pamatojums: Kalnu kļava un trauslie vītoli (koki Nr.056710; 056717; 056723) atrodas esošajā, erodētajā Tirdzniecības kanāla krasta zonā, iesējušies kā sējeņi starp esošajiem betona blokiem. Veicot jaunā krasta stiprinājuma izbūvi, koku saglabāšana uzskatāma par neracionālu un nav iespējama. Parastā zirgkastaņa (koks Nr.056727) atrodas plānotajā ietves zonā un traucē K. Zāles laukuma kāpņu - pandusa izveidei, tāpat koka sakņu sistēma ir vāji attīstīta un vairākkārt mehāniski traumēta.

Koku ciršanas ierosinātājs: SIA "ViaFuture", reģ.Nr.40103893932, Smiļņu ielā 9 k-1 - 11, Baloži, LV-2112, t. +371 26110377

Kokus plānots cirst zemes gabalos ar kadastra nr. 17000260007 (bez adreses); 17000330291 (bez adreses).

Informācija par plānoto būvniecību:

Kokus plānots cirst saskaņā ar projektu "Degradēto teritoriju revitalizācija uzņēmējdarbības vajadzībām posmā no Jaunā tilta līdz Graudu ielai, Liepājā" realizāciju. Projektētājs SIA "ViaFuture" pēc Liepājas pilsētas pašvaldības, Liepājas pilsētas pašvaldības iestādes "Liepājas pilsētas pašvaldības administrācija" pasūtījuma.

Projekta risinājumi paredz esošo ielu un tai piegulošo teritoriju pārbūvi, veidojot jaunu publisko ārtelpu struktūru pilsētā. K. Zāles laukuma iela, Tirdzniecības kanāla krastmalas un tām piegulošās teritorijas veidotas kā aktivitāšu un satikšanās vietas pilsētas iedzīvotājiem un viesiem. Plānojums veido vizuāli vienotu teritorijas tēlu, uzsverot krastmalas un ūdens klātbūtni, tās caurredzamību. Tiek paredzēts ne tikai teritorijas labiekārtojuma risinājums, bet arī jauna identitāte, funkcija un ilgtspējīgi pamatoti attīstības priekšlikumi.

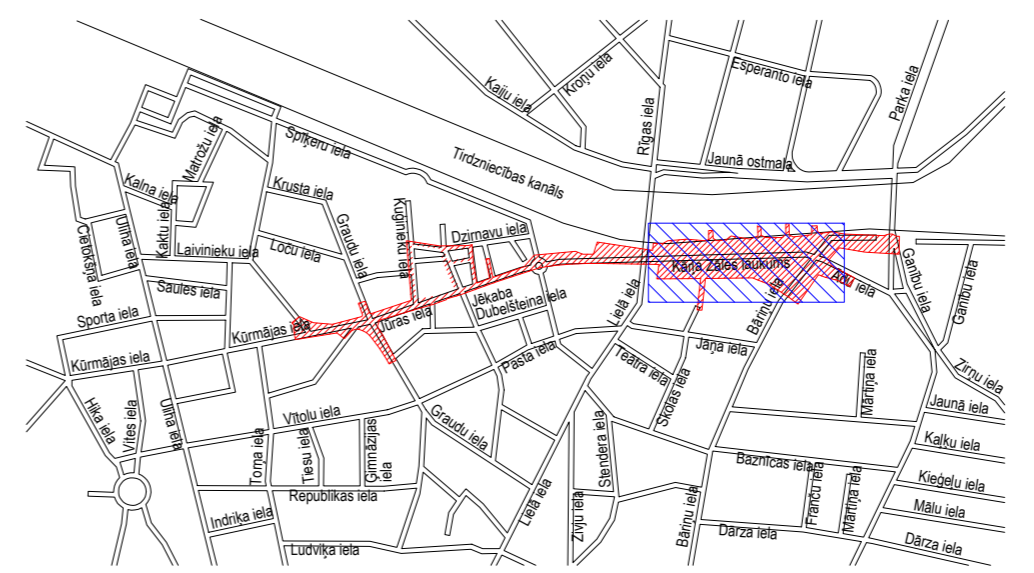
Projekta ietvaros teritorijā paredzēts izveidot jaunas apstādījumu zonas. Parka tipa zaļajā zonā starp kanālmalu un ielu veidojas plašas zaļveida ziemciņu - pļavas tipa stādījumu joslas ar dekoratīvo ābeļu stādījumiem. K. Zāles laukuma ielā gājēju ietves no brauktuves atdalītas ar apstādījumu zonām. Teritorijā pretī K. Zāles laukumam veidota braukšanas josla atdaloša zaļā zona, kurā plānoti ielas koku stādījumi, kā skābarži, liepas un kļavas. Pretī TC "Ostmaia" paredzēts izveidot skvēru ar dažādu dekoratīvi izteiksmīgu koku stādījumiem, lai tirdzniecības centra apmeklētājiem veidotu patīkamu un estētiski pievilcīgu vietu, kur uzkavēties. Kopumā teritorijā paredzēts iestādīt ap 100 jaunu koku.

Publiskās apspriešanas norises laiks:

no 2019. gada 7. augusta līdz 2019. gada 16. augustam.

Publiskās apspriešanas aptaujas anketas pieejamas interneta vietnē www.liepaja.lv vai Liepājas pilsētas domes Apmeklētāju pieņemšanas centrā, Rožu ielā 6, Liepājā.

PROJEKTĒJAMĀS TERITORIJAS ROBEŽA UN NOVĪETOJUMA SHĒMA



VIZUALIZĀCIJA

