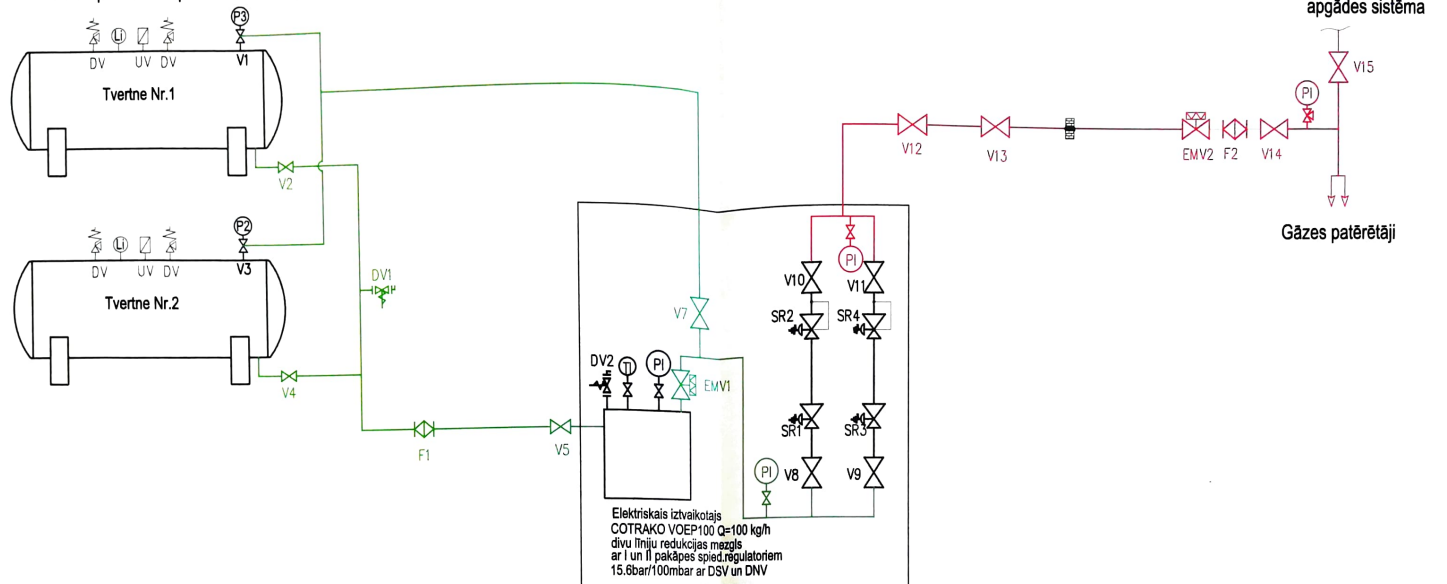


GĀZES IEKĀRTAS TEHNOĻIŠKĀ SHĒMA

Liepājas speciālās ekonomiskās zonas SIA PUMAC LIEPĀJA VNR 42103021136

Gāzes pievads. Kapsēdes iela 2, Liepāja



APZĪMĒJUMI:

— — — — — augsta spiediena gāzes vads

— — — — — vidējā spiediena gāzes vads

V — lodveida krāns

DV — drošības vārsts

Li — līmeņa rādītājs

UV — vienvirziena uzpildes vārsts

EMV — elektro magnētiskais vārsts

P — manometrs

PI — spiediena indikators

TI — temperatūras indikators

F — filtrs

G — gāzes skaitītājs

SR — spiediena regulātors

— — — — — kondensātsavācējs