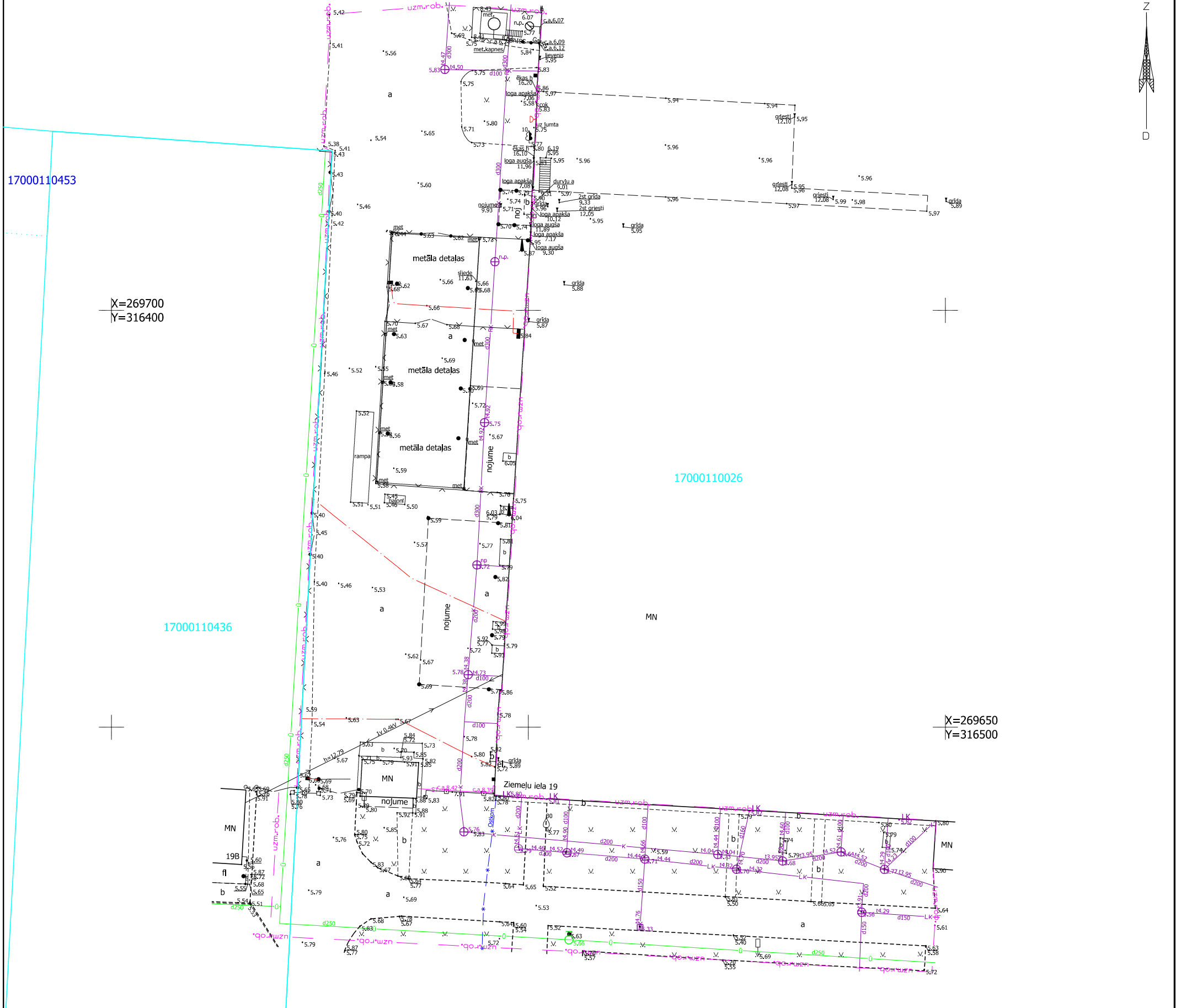


EKSPLOATĒJOŠO ORGANIZĀCIJU APLIECINĀJUMS PAR PLĀNĀ UZRĀDĪTO APAKŠZEMES KOMUNIKĀCIJU ATBILSTĪBU ŠO ORGANIZĀCIJU ARHĪVU MATERIĀLIEM

ORGANIZĀCIJA	KOMUNIKĀCIJA	PARAKSTS	DATUMS	UZVĀRDS	PIEZĪMES
A/S "Sadales tīkls" RR Eksploatacījas daļa,	Elektrolīnijas	PARAKSTS	21.11.2022.	Nikolajs Zeļeņščikovs	P-92125_Saskaņojums.edoc
AS "Gaso", Vecā ostmaļa 16/18	Dabaszāze	PARAKSTS	21.11.2022.	Raitis Ciekurzis	Nr.202208592 26-2-1_7770_21.11.2022.edoc
SIA "Tet", Silķu 29	Sakaru līnijas	PARAKSTS	23.11.2022.	Rems Glušins	PN-234775
SIA "Liepājas enerģija", Ludviķa 15	Siltumtīkli	PARAKSTS	28.11.2022.	Renāte Trīnīte	
SIA "Liepājas ūdens", Kr. Valdemāra 12	Ūdensvads kanalizācija	PARAKSTS	17.11.2022.	Māris Putniņš	
SIA "Emilia"	TV, internets	PARAKSTS	23.11.2022.	Raivo Rencis	
SIA "Elektrons"	TV, internets	PARAKSTS	28.11.2022.	Egils Bergmanis	
SIA "Ostkom"	TV, internets	PARAKSTS	21.11.2022.	Jānis Patmalnieks	336_22.edoc
LPPI "Komunālā pārvalde"	Ielu apgaismojums	PARAKSTS	17.11.2022.	Mārtiņš Zalonskis	



**Liepāja** Būvvalde  
 8897  
 2022.gada 01.decembrī.  
 Liepājas pilsētas pašvaldības iestāde Liepājas pilsētas būvvalde  
 Pasts: Māc. S. Liepāja, LV-3401, e-pasts: topoj@kopija.lv

- Piezīmes:
1. LKS-92 TM koordinātu sistēma, mēroga koef. 1.000019;
  2. Latvijas normālo augstumu sistēma (LAS-2000.5);
  3. Topogrāfiskās uzmērīšanas lauku darbi veikti 08.11.2022.;
  4. Topogrāfiskajā plānā uzmērīta teritorija 0,37 ha platībā;
  5. Topogrāfiskie apzīmējumi ir atbilstoši MK noteikumu Nr.281 1.pielikumam;
  6. Nekustamā īpašuma kadastra kartes dati uz 16.11.2022. Dati iegūti portāla [www.kadastrs.lv](http://www.kadastrs.lv) (3897129.edoc)
  7. Izmantotie atbalsta punkti:
 

6000	x=269878.123	y=316431.415	h=5.761
6001	x=269718.943	y=316427.594	h=5.394
6002	x=269602.268	y=316425.412	h=5.657
5003	x=269892.587	y=316442.176	h=5.936
- \* datumu skatīt laika zīmoga

<p><b>METNUM</b></p> <p>SIA "METNUM". Liepājas birojs                  Reģ. nr. LV40003388748                  Graudu iela 27/29, Liepāja                  LV-3401. Tālr. 6343428424                  e-pasts: liepaja@metnum.lv                  www.metnum.lv</p>		Pasūtījuma nosaukums: <b>Ziemeļu iela 19</b>	
		Administratīvā teritorija: <b>Liepājas pilsēta</b>	
SIA METNUM Liepājas biroja vadītāja Gunda Dadzīte		Pasūtītājs: <b>SIA Truvel</b>	
Sert. mērnieks Uldis Karulis sertifikāts Nr. CC0079		Topogrāfiskais plāns	
Sert. mērnieka palīgs: I. Jurjāne		Mērogs 1:500	
		Pasūtījuma ID <b>34-22-00127</b>	
		Lapas <b>1</b>	
		Lapa <b>1</b>	