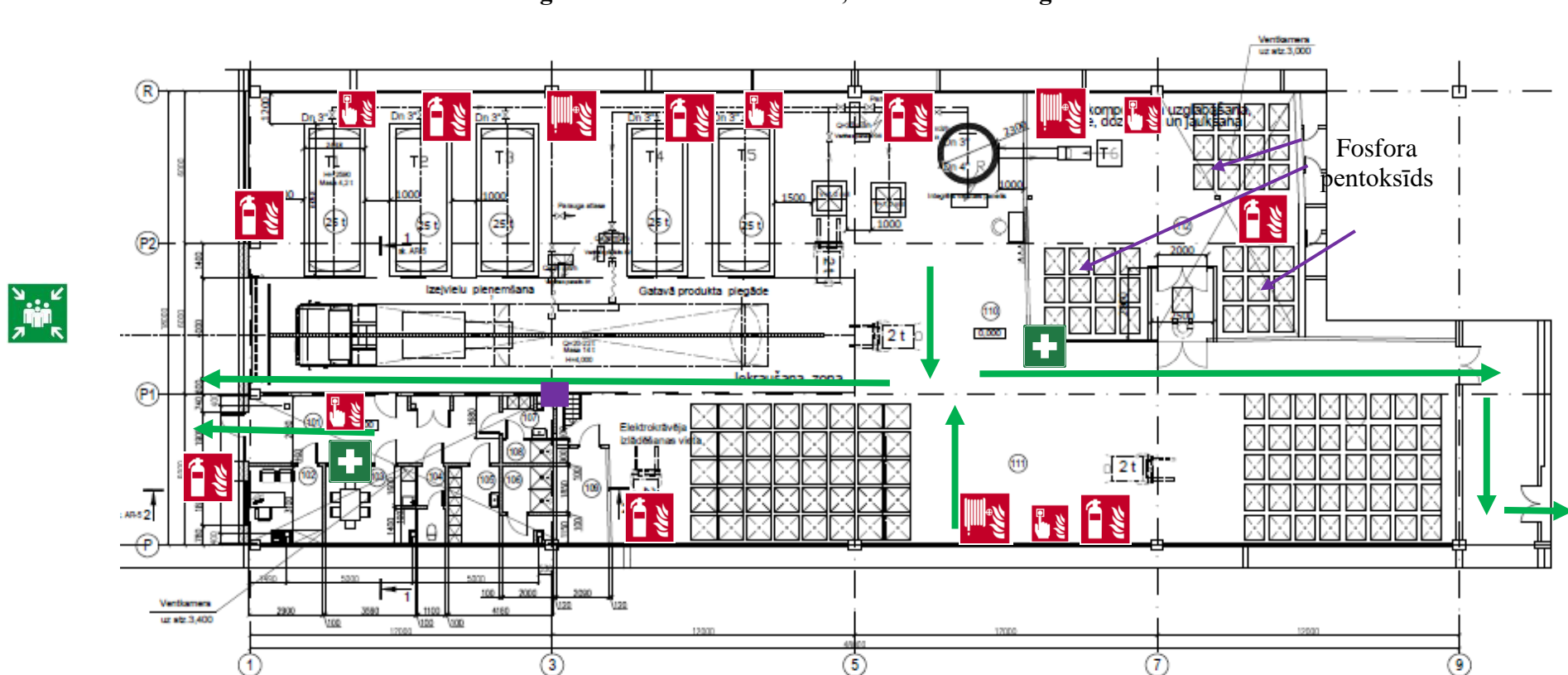


## 7.pielikums

Objekta plāns (būves, evakuācijas shēma (avārijas izejas, evakuācijas ceļi, droša pulcēšanas vieta), ugunsgrēka dzēšanas līdzekļi, agrīnās brīdināšanas ierīces, bīstamo vielu uzglabāšanas vietas





Droša pulcēšanās vieta



Pirmās palīdzības aptieciņa



Evakuācijas ceļi



Ugunsdzēsības aparāts



Ugunsdzēsības krāns ar šļūteni



Uguns aizsardzības sistēmas manuālā iedarbināšanas ierīce



Trauksmes sirēnas atrašanās vieta