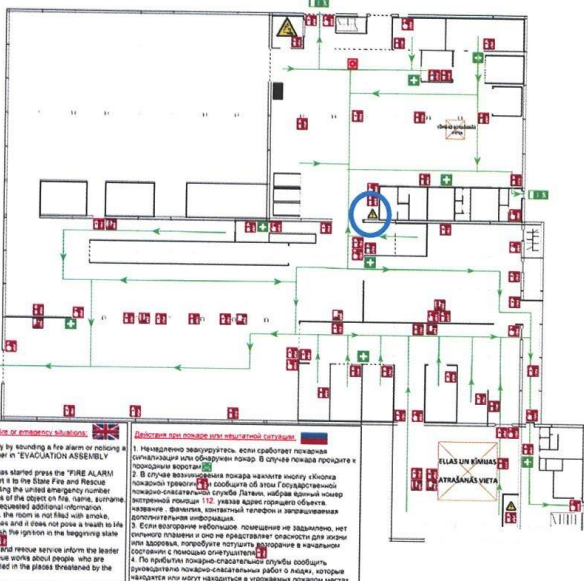


1. STĀVA EVAKUĀCIJAS PLĀNS

ugunsgrēka, avārijas un citas bīstamas situācijas gadījumā
Kapsēdes iela 2, Liepāja



APZĪMĒJUMI	
	JĀS ATRODĀTIES ĒRTĪ YOUR LOCATION ВАШЕ НАХОЖДЕНИЕ
	UGUNSGRĒBAS APARĀTS/ATBĀRINĀTĀS VIETAS LOCATION OF FIRE EXTINGUISHERS
	AUTOMĀTISKS UN MANUĀLS UGUNSGRĒBAS BĪSTĀVĀS UN BĪSTĀVĀS BĪSTĀMAS VIETAS LOCATION OF FIRE-ALARM BUTTON "УГОЛОЖНИЧЬИ ЗВОНОК"
	UGUNSGRĒBAS APARĀTS CŪS VIETĀ PĒDĒKĀJĀS VIETĀS/ПОСМОТРЕТЬ УГОЛОЖНИЧЬИ ЗВОНОК
	UGUNSGRĒBAS KRĀNS FIRE HOSE REEL ПОЖАРНЫЙ ШЛАУ
	ARTĒCINA FIRST AID KIT ПЕРВАЯ ПОМОЩЬ
	ELEKTROBĀRĒVĒS UZLADES VIETA ELECTRIC CHARGE AREA ОБЛАСТЬ ЗАРЯДКИ АККУМУЛЯТОРА
	ELEKTROBĀRĒVĒS SĀPŪS ELEKTROBĒIG ЭЛЕКТРООПАСНОСТЬ
	DRŌRA PULCĒŠANĀS VIETA EVACUATION ASSEMBLY POINT МЕСТО СБОРА ЭВАКУИРУЕМЫХ
	DAĻVEIŅU EVAKUĀCIJAS CEĻS FIRE ESCAPE ROUTE ПУТЬ ЭВАКУАЦИИ ЭВАКУИРУЕМЫХ



1. Nāvēstīties uz evakuācijas vietu, ja ir sūtījis ugunsgrēka signālu vai saņēmis ugunsgrēka signālu. UGUNSGRĒKA PĒDĒKĀJĀS VIETĀS/ПОСМОТРЕТЬ УГОЛОЖНИЧЬИ ЗВОНОК
2. Ja ir sūtījis ugunsgrēka signālu, ziņot par to Valsts ugunsdzēsības dienestam numurā 112, nosaukt ugunsgrēka cēloni, adresi un zvanītāja vārdu, uzskaitot cilvēkus, kuri atrodas telpā, kurā ir notikis ugunsgrēks. Klusai priekš noteikt VIUGD ziņotāju.
3. Ja aizsērējusi gaisma, nepārispūdziet, atvēršiet durvis un iznāciet ārpus telpas, izvēloties drošāku ceļu. Ja ir sūtījis ugunsgrēka signālu, ziņot par to Valsts ugunsdzēsības dienestam numurā 112, nosaukt ugunsgrēka cēloni, adresi un zvanītāja vārdu, uzskaitot cilvēkus, kuri atrodas telpā, kurā ir notikis ugunsgrēks.
4. Izvēloties drošāku ceļu, iznāciet ārpus telpas, izvēloties drošāku ceļu. Ja ir sūtījis ugunsgrēka signālu, ziņot par to Valsts ugunsdzēsības dienestam numurā 112, nosaukt ugunsgrēka cēloni, adresi un zvanītāja vārdu, uzskaitot cilvēkus, kuri atrodas telpā, kurā ir notikis ugunsgrēks.

1. Evaluate immediately by sounding a fire alarm or notifying the manager of fire, upon in "EVACUATION ASSEMBLY POINT".
2. In the case of a fire has started press the "FIRE ALARM BUTTON" and report to the State Fire and Rescue Service of Latvia by dialing the unified emergency number 112, naming the address of the object or fire, phone, surname, contact telephone and requested additional information.
3. If the ignition is small, the option is not filled with smoke, there are no strong flames and it does not pose a health to life or health, try to extinguish the ignition in the emergency state with a fire extinguisher.
4. By arriving of the fire and rescue service inform the leader of the fire fighting and rescue work about people, who are present or might be located in the places threatened by the fire.

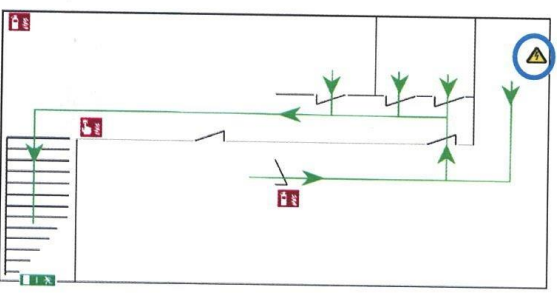
1. Немедленно эвакуироваться, если сработал пожарная сигнализация или обнаружен пожар. В случае пожара пройдите к пожарному выходу.
2. В случае возникновения пожара позвоните по номеру единой государственной службы экстренной помощи Латвии, набрав единый номер неотложной помощи 112, указав адрес помещения, название, фамилию, контактный телефон и запрашиваемую дополнительную информацию.
3. Если возгорание небольшое, помещение не задымлено, нет сильных языков пламени и оно не представляет опасности для жизни или здоровья, попробуйте потушить возгорание в начальном состоянии с помощью огнетушителя.
4. По прибытии пожарно-спасательной службы сообщите руководителю пожарно-спасательных работ о людях, которые находятся или могут находиться в угрожаемых пожаром местах.

2. STĀVA EVAKUĀCIJAS PLĀNS

ugunsgrēka, avārijas un citas bīstamas situācijas gadījumā
Kapsēdes iela 2, Liepāja



APZĪMĒJUMI	
	JĀS ATRODĀTIES ĒRTĪ YOUR LOCATION ВАШЕ НАХОЖДЕНИЕ
	UGUNSGRĒBAS APARĀTS/ATBĀRINĀTĀS VIETAS LOCATION OF FIRE EXTINGUISHERS
	AUTOMĀTISKS UN MANUĀLS UGUNSGRĒBAS BĪSTĀVĀS UN BĪSTĀVĀS BĪSTĀMAS VIETAS LOCATION OF FIRE-ALARM BUTTON "УГОЛОЖНИЧЬИ ЗВОНОК"
	UGUNSGRĒBAS APARĀTS CŪS VIETĀ PĒDĒKĀJĀS VIETĀS/ПОСМОТРЕТЬ УГОЛОЖНИЧЬИ ЗВОНОК
	UGUNSGRĒBAS KRĀNS FIRE HOSE REEL ПОЖАРНЫЙ ШЛАУ
	ARTĒCINA FIRST AID KIT ПЕРВАЯ ПОМОЩЬ
	ELEKTROBĀRĒVĒS UZLADES VIETA ELECTRIC CHARGE AREA ОБЛАСТЬ ЗАРЯДКИ АККУМУЛЯТОРА
	ELEKTROBĀRĒVĒS SĀPŪS ELEKTROBĒIG ЭЛЕКТРООПАСНОСТЬ
	DRŌRA PULCĒŠANĀS VIETA EVACUATION ASSEMBLY POINT МЕСТО СБОРА ЭВАКУИРУЕМЫХ



1. Nāvēstīties uz evakuācijas vietu, ja ir sūtījis ugunsgrēka signālu vai saņēmis ugunsgrēka signālu. UGUNSGRĒKA PĒDĒKĀJĀS VIETĀS/ПОСМОТРЕТЬ УГОЛОЖНИЧЬИ ЗВОНОК
2. Ja ir sūtījis ugunsgrēka signālu, ziņot par to Valsts ugunsdzēsības dienestam numurā 112, nosaukt ugunsgrēka cēloni, adresi un zvanītāja vārdu, uzskaitot cilvēkus, kuri atrodas telpā, kurā ir notikis ugunsgrēks. Klusai priekš noteikt VIUGD ziņotāju.
3. Ja aizsērējusi gaisma, nepārispūdziet, atvēršiet durvis un iznāciet ārpus telpas, izvēloties drošāku ceļu. Ja ir sūtījis ugunsgrēka signālu, ziņot par to Valsts ugunsdzēsības dienestam numurā 112, nosaukt ugunsgrēka cēloni, adresi un zvanītāja vārdu, uzskaitot cilvēkus, kuri atrodas telpā, kurā ir notikis ugunsgrēks.
4. Izvēloties drošāku ceļu, iznāciet ārpus telpas, izvēloties drošāku ceļu. Ja ir sūtījis ugunsgrēka signālu, ziņot par to Valsts ugunsdzēsības dienestam numurā 112, nosaukt ugunsgrēka cēloni, adresi un zvanītāja vārdu, uzskaitot cilvēkus, kuri atrodas telpā, kurā ir notikis ugunsgrēks.

1. Evaluate immediately by sounding a fire alarm or notifying the manager of fire, upon in "EVACUATION ASSEMBLY POINT".
2. In the case of a fire has started press the "FIRE ALARM BUTTON" and report to the State Fire and Rescue Service of Latvia by dialing the unified emergency number 112, naming the address of the object or fire, phone, surname, contact telephone and requested additional information.
3. If the ignition is small, the option is not filled with smoke, there are no strong flames and it does not pose a threat to life or health, try to extinguish the ignition in the emergency state with a fire extinguisher.
4. By arriving of the fire and rescue service inform the leader of the fire fighting and rescue work about people, who are present or might be located in the places threatened by the fire.

1. Немедленно эвакуироваться, если сработал пожарная сигнализация или обнаружен пожар. В случае пожара пройдите к пожарному выходу.
2. В случае возникновения пожара позвоните по номеру единой государственной службы экстренной помощи Латвии, набрав единый номер неотложной помощи 112, указав адрес помещения, название, фамилию, контактный телефон и запрашиваемую дополнительную информацию.
3. Если возгорание небольшое, помещение не задымлено, нет сильных языков пламени и оно не представляет опасности для жизни или здоровья, попробуйте потушить возгорание в начальном состоянии с помощью огнетушителя.
4. По прибытии пожарно-спасательной службы сообщите руководителю пожарно-спасательных работ о людях, которые находятся или могут находиться в угрожаемых пожаром местах.

- Ja tas neapdraud dzīvību, iekārtu atvieno no elektropadeves, fiziski atslēdzot no elektroapgādes tīkla – izraujot kontaktakšu no kontaktligzdas. Inženiertīklus objektā atslēdz tikai objektu apkalpojošās servisa kompānijas pārstāvis objekta apmācīta persona. Tiklīdz objektā ierodas VUGD pārstāvji (nepieciešamības gadījumā tā brīža uzņēmuma nodarbinātais VUGD pārstāvim norāda inženierkomunikāciju atslēgšanas vietu).

5. Elektroinstalācijas, elektroiekārtu un elektroierīču atvienošanas kārtība

Kontrolējošām personām, inženiertehnisko sistēmu uzraugošajām personām un darbiniekiem līdz brīdim, kad ierodas Valsts ugunsdzēsības un glābšanas dienesta vienība, ir pienākums nodrošināt: tehnoloģisko iekārtu, elektroinstalācijas, elektroiekārtu, elektroierīču un inženiertīklu atvienošanas vai pārslēgšanas organizēšanu uz darba režīmu, kas neveicina ugunsgrēka attīstību un neierobežo tā dzēšanu.

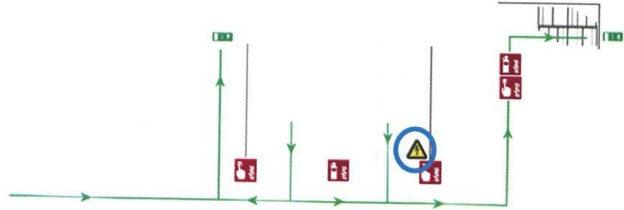
Ja iespējams, tad nepieciešams atslēgt elektroietaišu, ventilācijas un tehnoloģisko iekārtu elektroapgādi, kas atrodas vai var atrasties ugunsgrēka vietā, izņemot ugunsaisardzības sistēmām paredzēto elektroapgādi.

Elektroapgādes atslēguma vietas:



0. STĀVA EVAKUĀCIJAS PLĀNS
 ugunsgrēka, avārijas un citas bīstamas situācijas gadījumā
 Kapsēdes iela 2, Liepāja

APZĪMĒJUMI	
	ĒKĀRTNĒCIĀS PUNKTUMI POINTS OF EXTINGUISHER
	UGUNSGRĒKA VIETAS UN ATSLĒGŠANAS VIETAS LOCATION OF FIRE AND SWITCHING
	AVĀRIJAS, IZSLĒGŠANAS, UN PĀRSLĒGŠANAS VIETAS LOCATION OF EMERGENCY, SWITCHING AND TRANSFER
	UGUNSGRĒKA ATSLĒGŠANAS VIETAS LOCATION OF FIRE SWITCHING
	UGUNSGRĒKA ATSLĒGŠANAS VIETAS LOCATION OF FIRE SWITCHING
	APŪCINĀS FIRST AID
	ĒKĀRTNĒCIĀS PUNKTUMI POINTS OF EXTINGUISHER
	UGUNSGRĒKA VIETAS UN ATSLĒGŠANAS VIETAS LOCATION OF FIRE AND SWITCHING
	UGUNSGRĒKA VIETAS UN ATSLĒGŠANAS VIETAS LOCATION OF FIRE AND SWITCHING
	UGUNSGRĒKA VIETAS UN ATSLĒGŠANAS VIETAS LOCATION OF FIRE AND SWITCHING
	UGUNSGRĒKA VIETAS UN ATSLĒGŠANAS VIETAS LOCATION OF FIRE AND SWITCHING



0. STĀVA EVAKUĀCIJAS PLĀNS	0. STĀVA EVAKUĀCIJAS PLĀNS	0. STĀVA EVAKUĀCIJAS PLĀNS
<p>1. Evakuācija jāorganizē, izņemot to, ja ir nepieciešams palīdzēt cilvēkiem, kuri ir neapstrādāti, un kuriem nepieciešama palīdzība.</p> <p>2. Ja ir nepieciešams, jānodrošina ugunsgrēka vietā esošo cilvēku drošību.</p> <p>3. Ja ir nepieciešams, jānodrošina ugunsgrēka vietā esošo cilvēku drošību.</p> <p>4. Ja ir nepieciešams, jānodrošina ugunsgrēka vietā esošo cilvēku drošību.</p>	<p>1. Evacuate immediately by following a fire alarm or reporting fire to the person in CHARGE OF EVACUATION ASSEMBLY POINT.</p> <p>2. In the case of a fire that starts from the FIRE ALARM LIFTWAY, do not report it to the Fire and Rescue Service of Latvia by dialing the main emergency number 112, unless you are sure that the fire is not in the liftway.</p> <p>3. In a possible fire, it is necessary to provide assistance to people who are not able to move on their own.</p> <p>4. By arriving at the fire and rescue works about people who are unable to move, the person in the room threatened by the fire.</p>	<p>1. Немедленно эвакуироваться, если услышать пожарную сигнализацию или объявление о эвакуации. В случае пожара предоставить первую помощь.</p> <p>2. В случае пожара не сообщать о пожаре в пожарную службу МЧС, если вы уверены, что пожар начался в лифтовом шахте.</p> <p>3. Если возникнет необходимость, оказать помощь тем, кто не может двигаться самостоятельно.</p> <p>4. По прибытии пожарных сообщить о пожаре о людях, которым необходима помощь.</p>



Droša pulcēšanās vieta, karte mērogā 1:2 000

