

KOKU CIRŠANAS PUBLISKĀ APSPRIEŠANA.

Teritorijas revitalizācija mājokļu infrastruktūras izveidei 2. kārtā, Liepājā
(kad.apz.17000430233, 17000430234, 17000430317)



koks nr.12



koks nr.11



koks nr.10



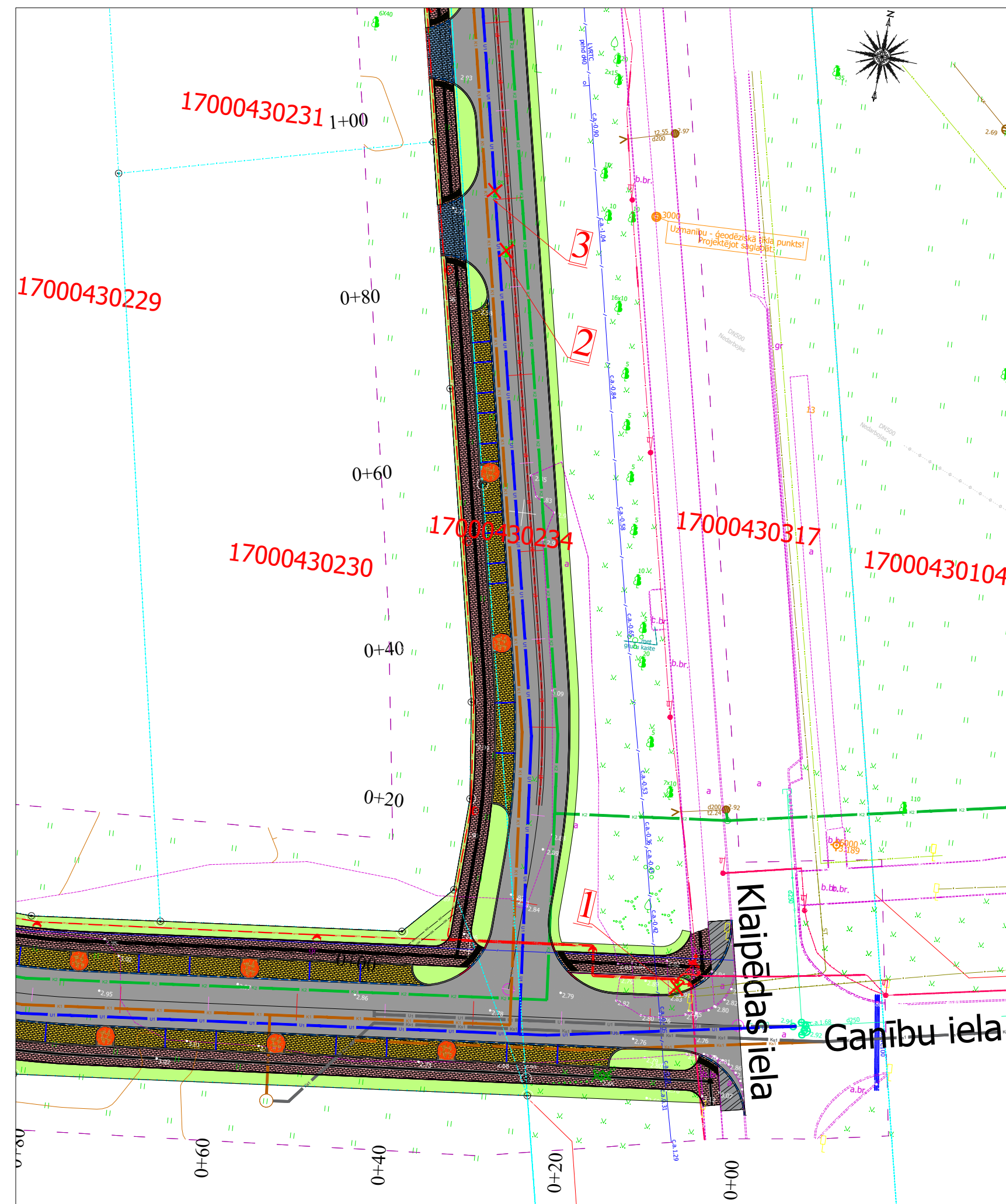
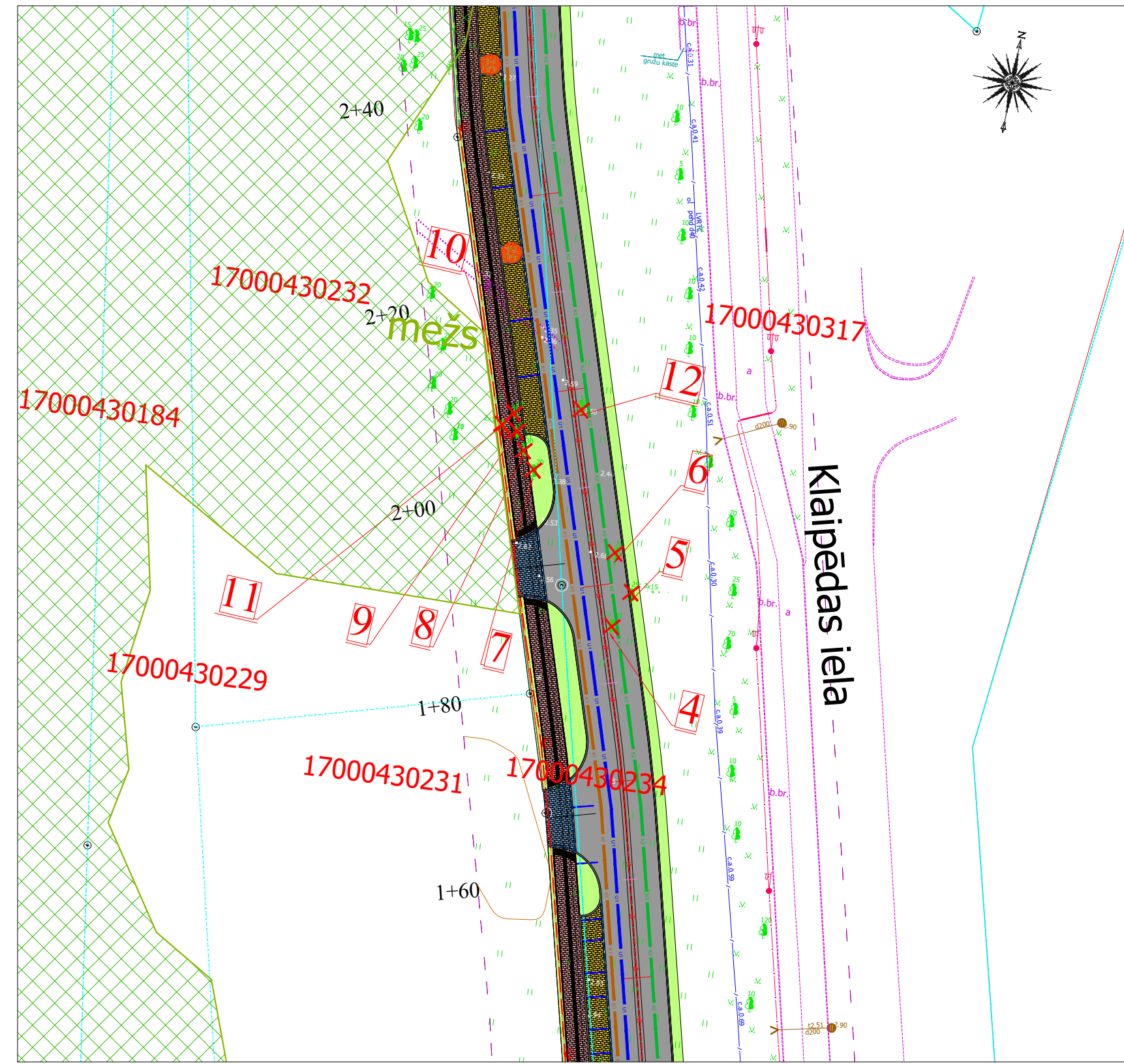
koks nr.9



koks nr.8



koks nr.7



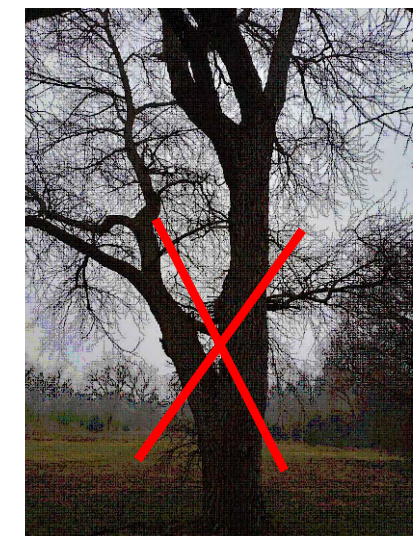
koks nr.6



koks nr.5



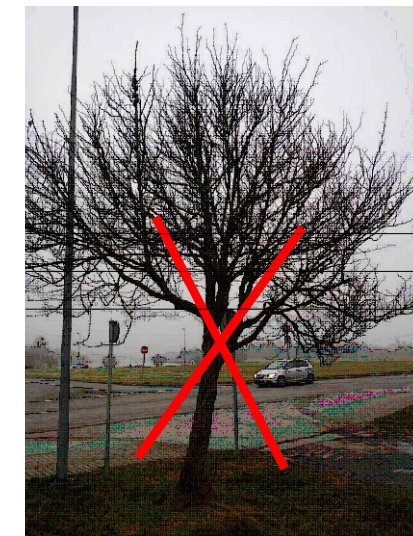
koks nr.4



koks nr.3



koks nr.2



koks nr.1

OBJEKTS:

Teritorijas revitalizācija mājokļu infrastruktūras izveidei 2. kārtā, Liepājā

INFORMĀCIJA:

Adrese: Debess iela, kad apz. 17000430233, Klaipešas iela, kad apz. 17000430234, Klaipešas iela, kad apz. 17000430317,

Zemes īpašnieks: Liepājas valstspilsētas pašvaldība

Koku ciršanas ierosinātājs: Liepājas valstspilsētas pašvaldība, reģ. Nr. 40900016437, Rožu iela 6, Liepāja, tālr.+371 63404750.

Koku ciršanas ierosinātāja pilnvarotā persona: Liepājas pilsētas pašvaldības iestāde "Komunālā pārvalde", NMR kods 90010879256, Uliha iela 44, Liepāja, tālr. +371 63480965.

Projekta izstrādātājs: SIA "Ceļu inženieri", reģ.nr. 40003708021, Avenņu iela 1, Ikšķile, Ogres nov., LV 5052.

PUBLISKĀS APSPRIEŠANAS LAIKS:

no 2025.gada 28. februāra līdz 2025. gada 9. martam.

Publiskās apspriešanas anketas pieejamas interneta vietnē www.liepaja.lv/aktualas-apsprisanas vai Liepājas pilsētas pašvaldības iestāžu administratīvās ēkas apmeklētāju pieņemšanas centrā, Peldu ielā 5, Liepājā.

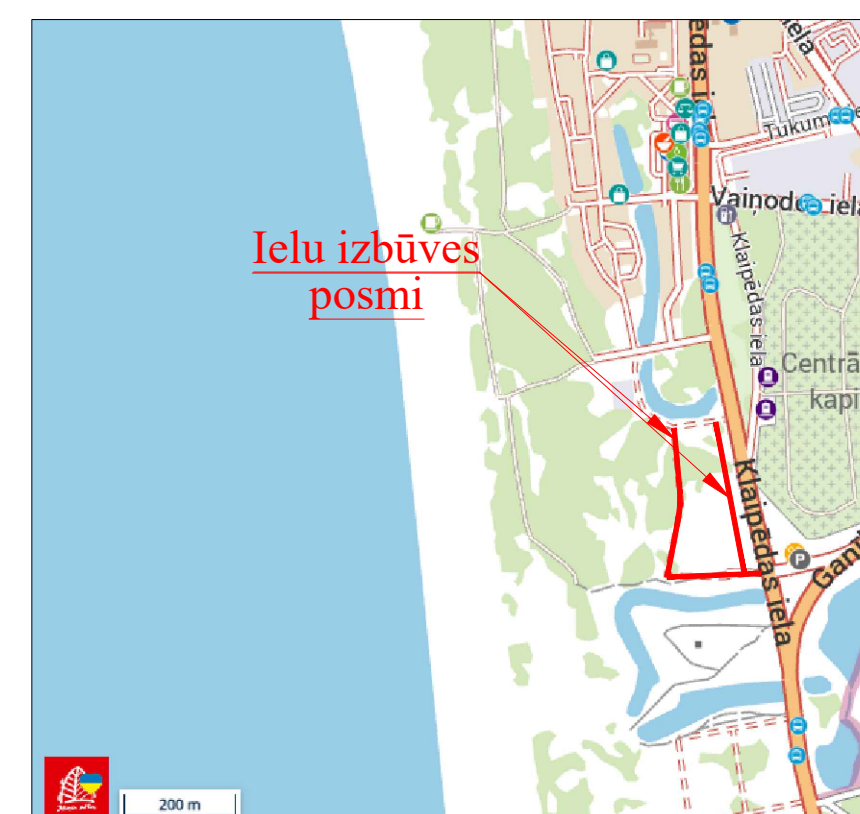
KOKU CIRŠANAS IEMESLS UN PLĀNOTĀ BŪVNIECĪBA:

Būvprojekta "Teritorijas revitalizācija mājokļu infrastruktūras izveidei 2. kārtā, Liepājā" ietvaros paredzēta – jaunas ielas ar asfalta seguma brauktuves 6,00m platumā, betona bruģa seguma stāvvietu un ietvju izbūve 2,10m platumā izbūve, ūdensapgādes un kanalizācijas tīklu izbūve un apgaismojuma ierīkošana.

Būvprojekta realizācijas rezultātā iela tiks veicināta un nodrošināta tālāka mājokļu infrastruktūras izveide.

Projekta ietvaros paredzēts nozāģēt 15 atsevišķi stāvošus kokus ārpus meža zemes, kuru celma diametrs ir sasniedzis vismaz 20 cm un kuri traucē ielas izbūvei. Paredzēts nocirst vienu parasto ievu (Nr.1), četras papeles (Nr.2, Nr.3, Nr.4, Nr.6), četras kalnu kļavas (Nr.5) un sešus āra bērzus (Nr.7, Nr.8, Nr.9, Nr.10, Nr.11, Nr.12).

Likvidējamo koku (d>20cm) saraksts			
Koka nr.	Koka suga	Diametrs, cm	Apraksts
1	Parastā ieva	25	Nocērtams projekta realizācijai, traucē brauktuves izbūvei. Koks labā stāvoklī, bez redzamiem sakņu bojājumiem. Kokam novērojami seni stumbra bojājumi.
2	Papele	88	Nocērtams projekta realizācijai, traucē brauktuves izbūvei. Koks labā stāvoklī. Bez redzamiem stumbra un sakņu bojājumiem.
3	Papele	112	Nocērtams projekta realizācijai, traucē brauktuves izbūvei. Koks labā stāvoklī ar plašu vainagu. Bez redzamiem stumbra un sakņu bojājumiem.
4	Papele	101	Nocērtams projekta realizācijai, traucē brauktuves izbūvei. Koks labā stāvoklī ar plašu vainagu. Bez redzamiem stumbra un sakņu bojājumiem.
5	Kalnu kļava	25/16/16/15	Nocērtams projekta realizācijai, traucē brauktuves izbūvei. Četri atsevišķi augoši koki, ar nomāktu vainagu. Kokiem nav redzamu sakņu un stumbru bojājumi.
6	Papele	76	Nocērtams projekta realizācijai, traucē brauktuves izbūvei. Koks labā stāvoklī. Bez redzamiem stumbra un sakņu bojājumiem.
7	Āra bērzs	26	Nocērtams projekta realizācijai, traucē ietves izbūvei. Bērzs ar taisnu stumbru, bez redzamiem sakņu bojājumiem.
8	Āra bērzs	36	Nocērtams projekta realizācijai, traucē ietves izbūvei. Bērzs ar taisnu stumbru, bez redzamiem sakņu bojājumiem.
9	Āra bērzs	26	Nocērtams projekta realizācijai, traucē ietves izbūvei. Bērzs ar taisnu stumbru, bez redzamiem sakņu bojājumiem.
10	Āra bērzs	45	Nocērtams projekta realizācijai, traucē ietves izbūvei. Bērzs ar taisnu stumbru, bez redzamiem sakņu bojājumiem.
11	Āra bērzs	32	Nocērtams projekta realizācijai, traucē ietves izbūvei. Bērzs ar taisnu stumbru, bez redzamiem sakņu bojājumiem.
12	Āra bērzs	55	Nocērtams projekta realizācijai, traucē brauktuves izbūvei. Bērzs ar taisnu stumbru, bez redzamiem sakņu bojājumiem.



APZĪMĒJUMI:

	Brauktuves asfalta segums		Betona apmales
	Gājēju ietves betona bruģa segums ar vides pieejamības vadlīnijām		Projektējamais apgaismojums
	Stāvvietu un nobrauktuju betona bruģa segums		Projektējamie ūdensapgāde un kanalizācija
	Zaļā zona		Nocērtamie koki/nr.saskaņā ar koku (d>20) inventarizāciju
	Stādāmie koki		Meža teritorija