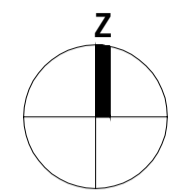
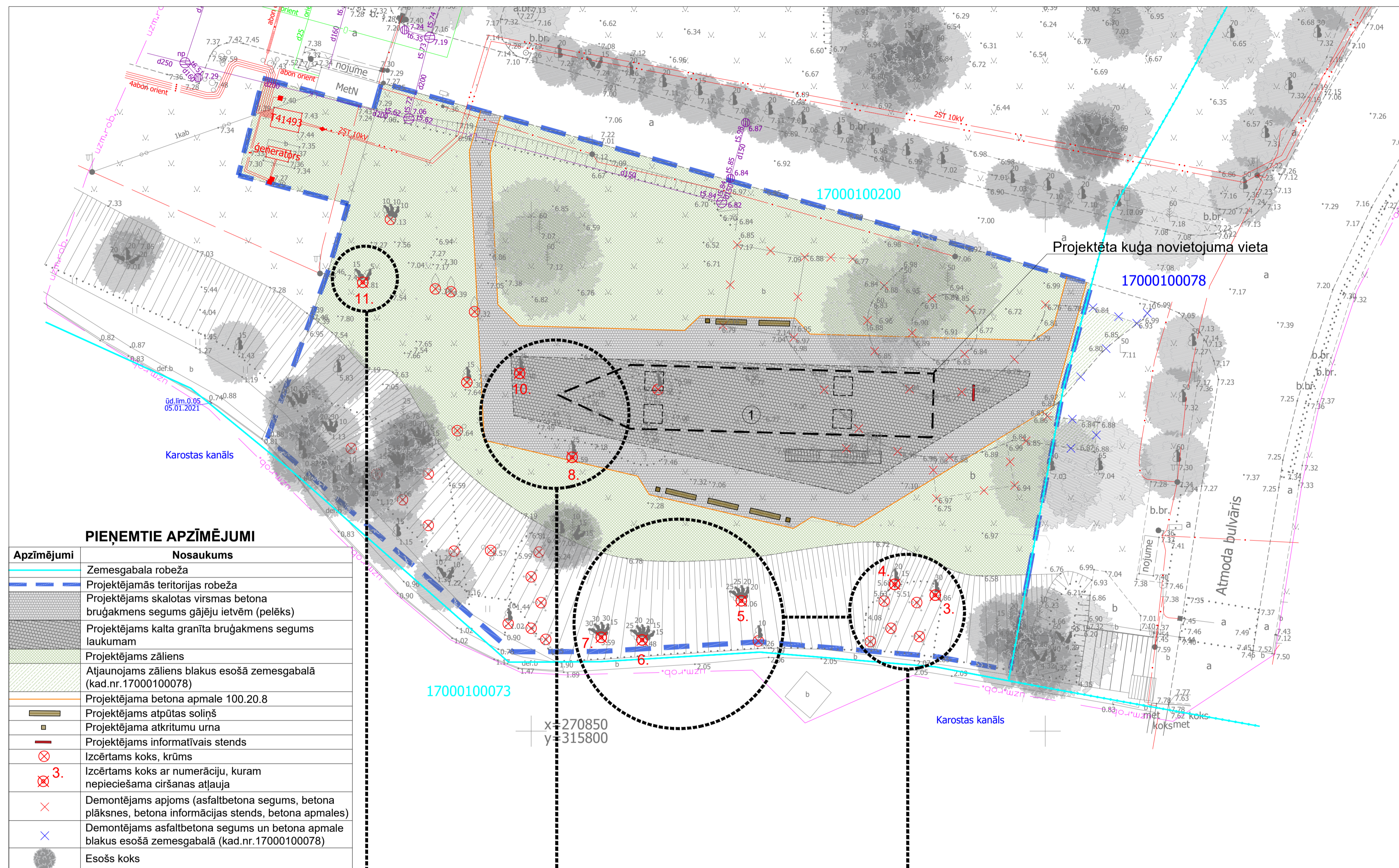


# KOKU CIRŠANAS IECERES PUBLISKĀ APSPRIEŠANA OBJEKTAM "TERITORIJAS LABIEKĀRTOJUMS AR OBJEKTA NOVIETOŠANU ATMODAS BULVĀRĪ 1, LIEPĀJĀ"



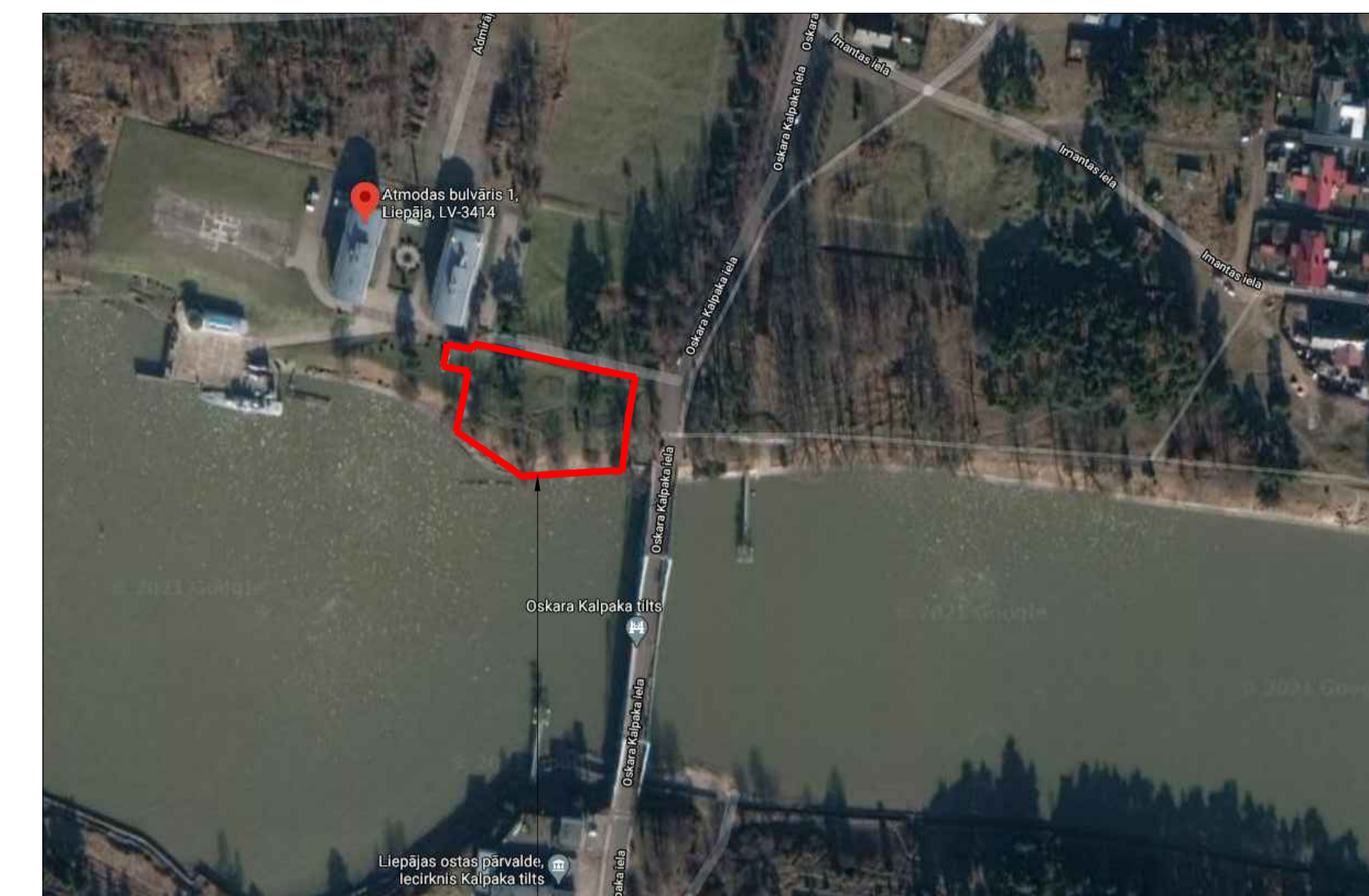
ĢENERĀLPLĀNS, M 1:250



## PIEŅEMTIE APZĪMĒJUMI

Apzīmējumi	Nosaukums
	Zemesgabala robeža
	Projektējamās teritorijas robeža
	Projektējams skatotas virsmas betona bruģakmens segums gājēju ietvēm (pelēks)
	Projektējams kalta granīta bruģakmens segums laukumam
	Projektējams zāliens
	Atjaunojams zāliens blakus esošā zemesgabalā (kad.nr.17000100078)
	Projektējama betona apmale 100.20.8
	Projektējams atpūtas soliņš
	Projektējama atkritumu urna
	Projektējams informatīvais stends
	Izcērtams koks, krūms
	Izcērtams koks ar numerāciju, kuram nepieciešama ciršanas atļauja
	Demontējams apjoms (asfaltbetona segums, betona plāksnes, betona informācijas stends, betona apmales)
	Demontējams asfaltbetona segums un betona apmale blakus esošā zemesgabalā (kad.nr.17000100078)
	Esošs koks

## OBJEKTA NOVIETOJUMA SHĒMA



Projektējamās teritorijas robeža, Atmodas bulvārī 1, Liepājā

## PLĀNOTĀ BŪVNIECĪBA:

**Ieceres nosaukums:** "Teritorijas labiekārtojums ar objekta novietojumu Atmodas bulvārī 1, Liepājā"  
**Kadastra Nr.:** 17000100200  
**Adrese:** Atmodas bulvāris 1, Liepāja

**Koku ciršanas ierosinātājs, pasūtītājs:** Valsts aizsardzības militāro objektu un iepirkumu centrs, Reģ.nr. 90009225180  
**Adrese:** Ernestīnes iela 34, Rīga, LV-1046  
**Kontakttālrunis:** (+371) 67300275  
**Projektētājs:** SIA "BM-projekts", Reģ.nr.40103196966, Upesgrīvas iela 16, Rīga, LV-1002

## Koku ciršanas iemeslis:

Laukuma izbūves nolūkos izcērtami 16 koki: 8 - koki, kuriem nepieciešama koku ciršanas atļauja, 5 - koki ar diametru, kas mazāks par 20cm, 3 - augļu koki un paredzēti cirst teritorijā esošos krūmus. Projekta risinājumi paredz laukuma izbūvi teritorijas centrālajā daļā, nodrošinot publiski pieejama apskates objekta- patruļkuģa izvietojumu. Projekta mērķis ir saglabājot patruļkuģi kā vēstures liecību par jūras spēkiem, izveidot apskates objektu un patruļkuģi padarīt publiski pieejamu. Laukuma teritorijā paredzēti izvietot informācijas stendu, piecus atpūtas soliņus un trīs atkritumu urnas, zemesgabala robežu ietvaros paredzēta divu gājēju celiņu izbūve līdz laukumam. Lai atklātu skatu līniju uz laukumu ar izvietoto objektu patruļkuģi no Karostas kanāla un Kalpaka tilta puses, paredzēti izcirst daļu teritorijas dienvidu nogāzē augošu krūmu un koku, kā arī kokus, kam ir stumbru bojājumi, slimības un kaļšanas pazīmes.

## VISPĀRĪGĀ INFORMĀCIJA:

**Publiskās apspriešanas norises laiks:**  
No 2021.gada 15.marta - 2021.gada 24.martam

Publiskās apspriešanas aptaujas anketas pieejamas interneta vietnē [www.liepaja.lv](http://www.liepaja.lv) vai Liepājas pilsētas pašvaldības iestāžu administratīvās ēkas apmeklētāju pieņemšanas centrā, Peldu ielā 5, Liepājā.



## IZCĒRTAMO KOKU SARAKSTS, KURIEM NEPIECIEŠAMA CIRŠANAS ATĻAUJA

Nr. plānā	Stumbra caurmērs (cm)	Nosaukums latviešu val.	Nosaukums latīņu val.	Koka ciršanas iemeslis
3.	30	Papele	Populus	Skatu līnijas veidošana uz laukumu no kanāla puses, kokam zema vitalitāte, vainagā daudz vēža bojāti un nokaltuši zari.
4.	20	Papele	Populus	Skatu līnijas veidošana uz laukumu no kanāla puses.
5.	25/25/20/20	Pīlādži	Sorbus	Skatu līnijas veidošana uz laukumu no kanāla puses.
6.	25/20/20/15/15	Pīlādži	Sorbus	Skatu līnijas veidošana uz laukumu no kanāla puses.
7.	30/30/30/15	Āra bērzs	Betula pendula	Skatu līnijas veidošana uz laukumu no kanāla puses, koka stumbri izlocīti, vainagā vēju slotas, vitalitāte vidēja.
8.	25	Vītolu dz. koks	Salix	Laukuma seguma izbūve, koks daļēji izgāzies, paceltu sakņu sistēmu, bojātu stumbru.
10.	25	Āra bērzs	Betula pendula	Laukuma seguma izbūve, koka vitalitāte vidēja, zaros vēju slotas.
11.	15/5	Papele	Populus	Stumbrs saplaisājis, daļēji nolobījusies miza, koka vitalitāte zema, zaros vēža bojājumi, koks ir praktiski uz kaļšanas robežas.