










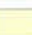


Zvejnieku aleja 11A (Roņu ielas gala stāvlaukums)



1. PIELIKUMS
Liepājas valstspilsētas pašvaldības nekustamo īpašumu – zemes vienību daļu – nomas tiesības izsoles noteikumiem elektrouzlādes staciju izveidošanai (1. lote)

Zvejnieku aleja 11A (Roņu ielas gala stāvlaukums)
17000310014
Vietu skaits=4
Pieejamā jauda=51kW
Pieejamā strāva=80A

- ### APZĪMĒJUMI
-  Plānotā elektroauto uzlādes vieta
 -  Būves/ēkas kontūra
 -  6–20 kV vidsprieguma elektrokabelis
 -  Ceļš, iela ar apmali
 -  Ceļa, ielas mala
 -  Apgaismes kabelis
 -  0,4 kV zemsprieguma elektrolīnija
 -  0,4 kV zemsprieguma elektrokabelis
 -  Apgaismes elektrolīnija
 -  Transformatora būve
 -  Zemes vienību robeža
 -  Elektroauto auzlādes vieta mērogā (10m2)

Vētru iela stāvlaukums

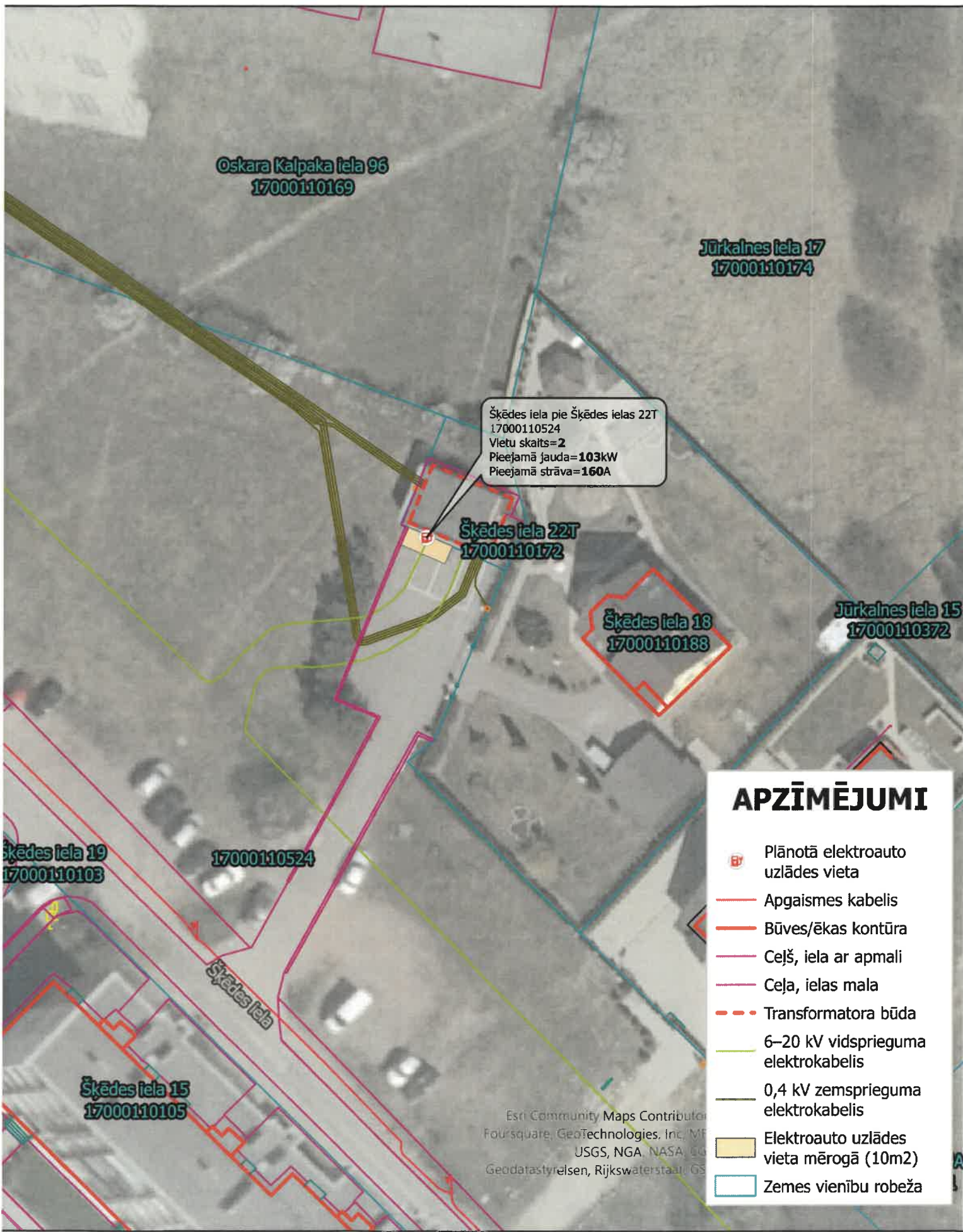


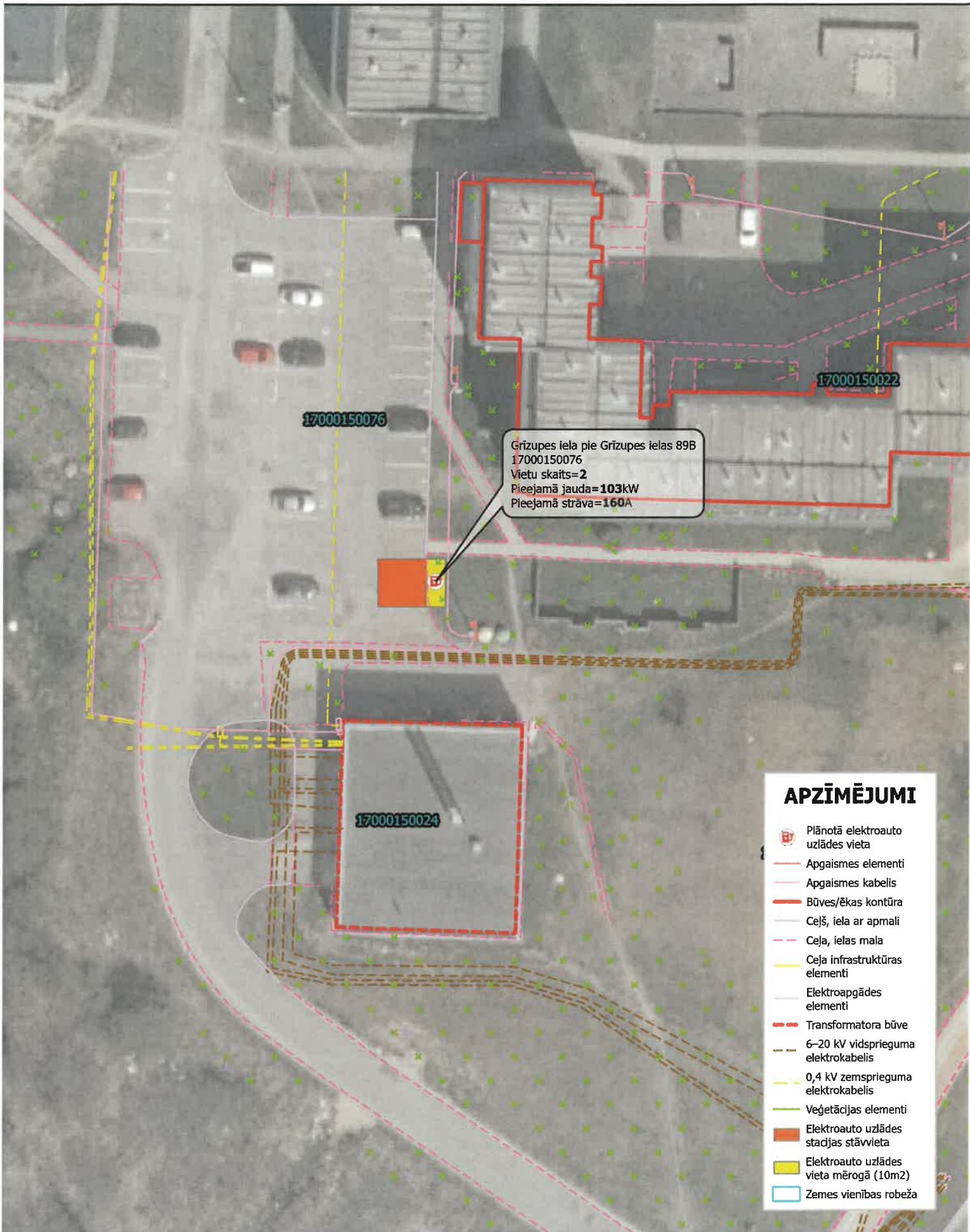
Plānotās elektroauto uzlādes staciju vietas Eduarda Tisē iela pie E.Tisē ielas 55A



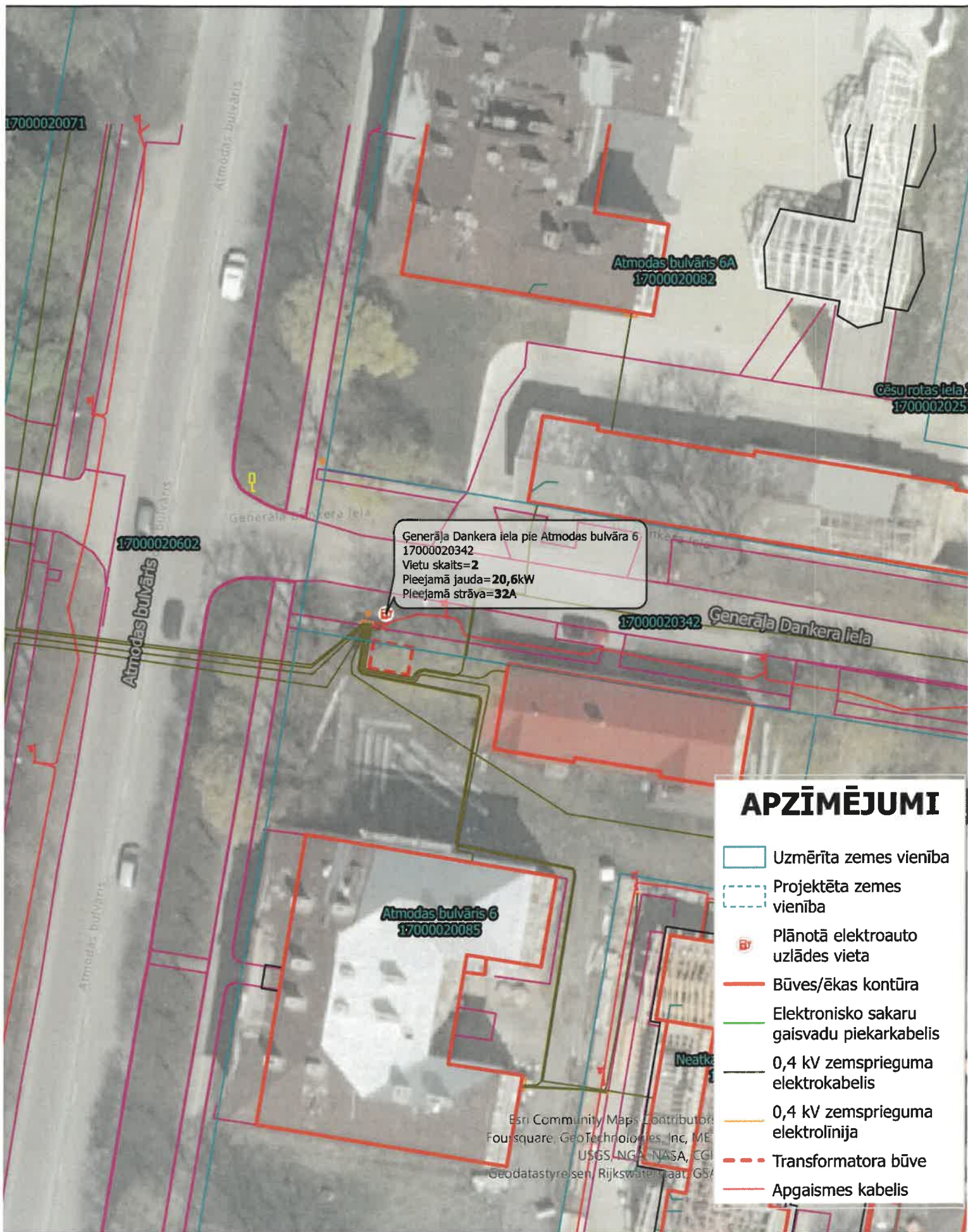
Mērogs 1:500  0 5 10 15 20 met

Plānotās elektroauto uzlādes staciju vietas Šķēdes iela pie Šķēdes ielas 22T














Plānotās elektroauto uzlādes stacijas vietas Ģenerāļa Dankera iela pie Atmodas bulvāra 6



Ģenerāļa Dankera iela pie Atmodas bulvāra 6
17000020342
Vietu skaits=2
Pieejamā jauda=20,6kW
Pieejamā strāva=32A

- ### APZĪMĒJUMI
-  Uzmērīta zemes vienība
 -  Projektēta zemes vienība
 -  Plānotā elektroauto uzlādes vieta
 -  Būves/ēkas kontūra
 -  Elektronisko sakaru gaisvadu piekarkabelis
 -  0,4 kV zemsprieguma elektrokabelis
 -  0,4 kV zemsprieguma elektrolīnija
 -  Transformatora būve
 -  Apgaismes kabelis