

1. PIELIKUMS

Liepājas valstspilsētas pašvaldības nekustamo īpašumu – zemes vienību daļu – nomas tiesības izsoles noteikumiem elektroauto uzlādes staciju izveidošanai (2. lote)

Pērkones iela 29/31
17000400392

Pērkones iela 29/31 (stāvlaukums Liedaga ielā)
17000400392
Vietu skaits=4
Pieejamā jauda=20,6kW
Pieejamā strāva=32A

Saulietu iela 11
17000400467









17000400437

17000400438

17000430086

1700043015

APZĪMĒJUMI

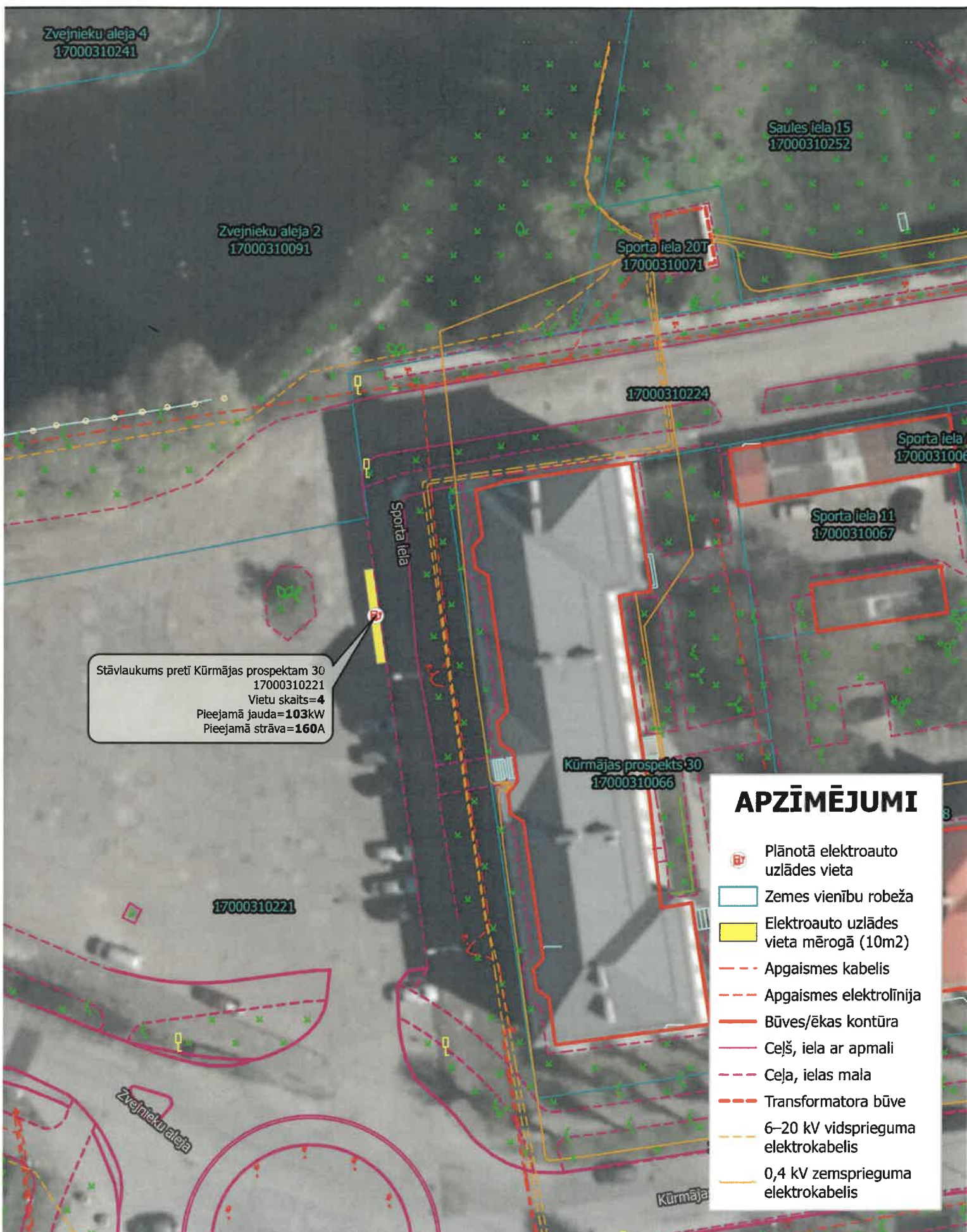
-  Plānotā elektroauto uzlādes vieta
-  Elektroauto uzlādes stacijas vieta mērogā (10m²)
- Ielas_line_nosaukumiem
-  Apgaismes kabelis
-  Būves/ēkas kontūra
-  Ceļš, iela ar apmali
-  Ceļa, ielas mala
-  0,4 kV zemsprieguma elektrokabelis
-  Zemes vienību robeža

Mērogs 1:500

0 5 10 15 20
met

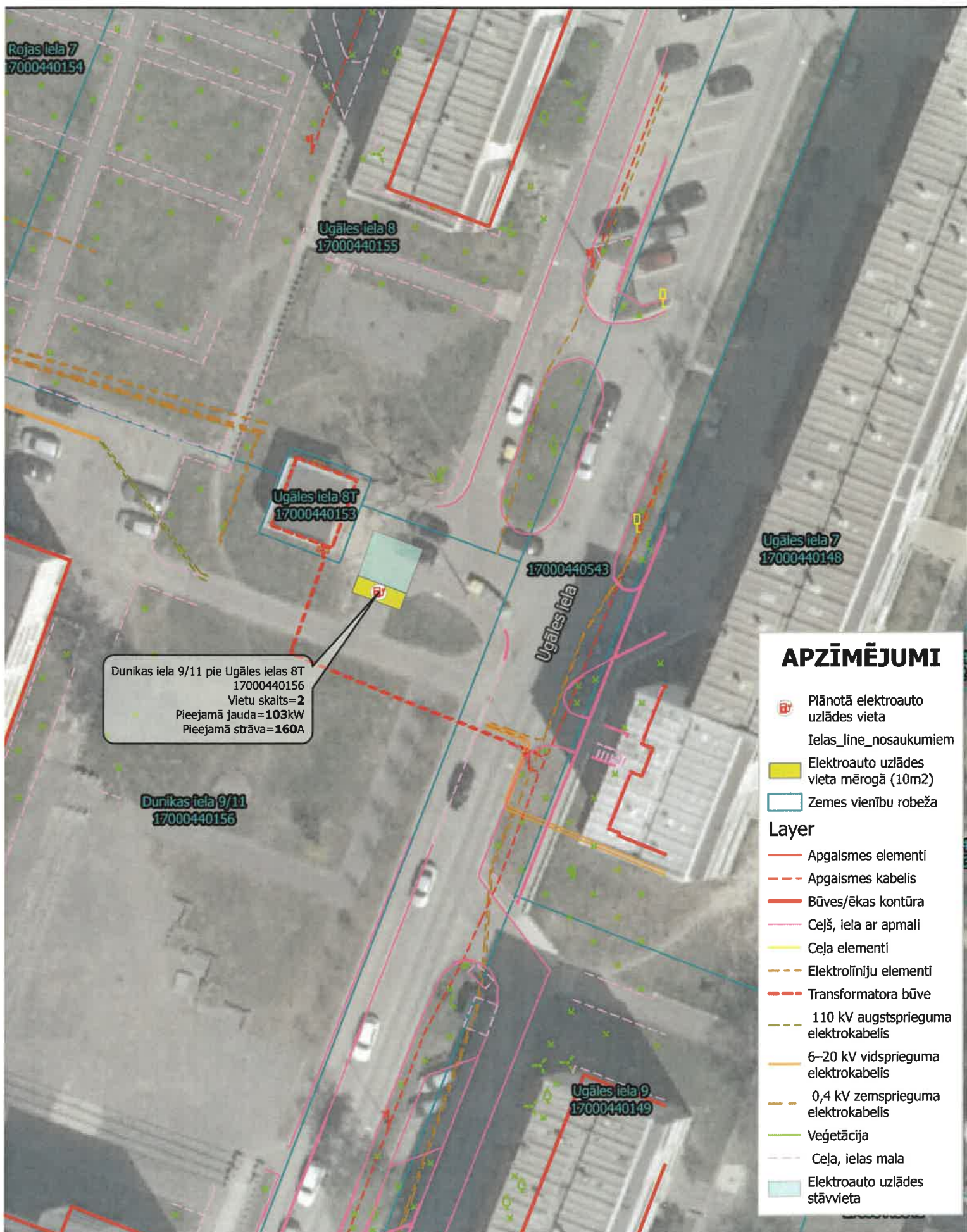
Plānotās elektroauto uzlādes stacijas vietas

Zvejnieku aleja - stāvlaukums pretī Kūrmājas prospektam 30



Mērogs 1:500 0 5 10 15 20 met

Plānotās elektroauto uzlādes staciju vietas Dunikas iela 9/11 pie Ugāles ielas 8T



Mērogs 1:500  met

Plānotās elektroauto uzlādes staciju vietas Skrundas iela pie Talsu ielas 43T



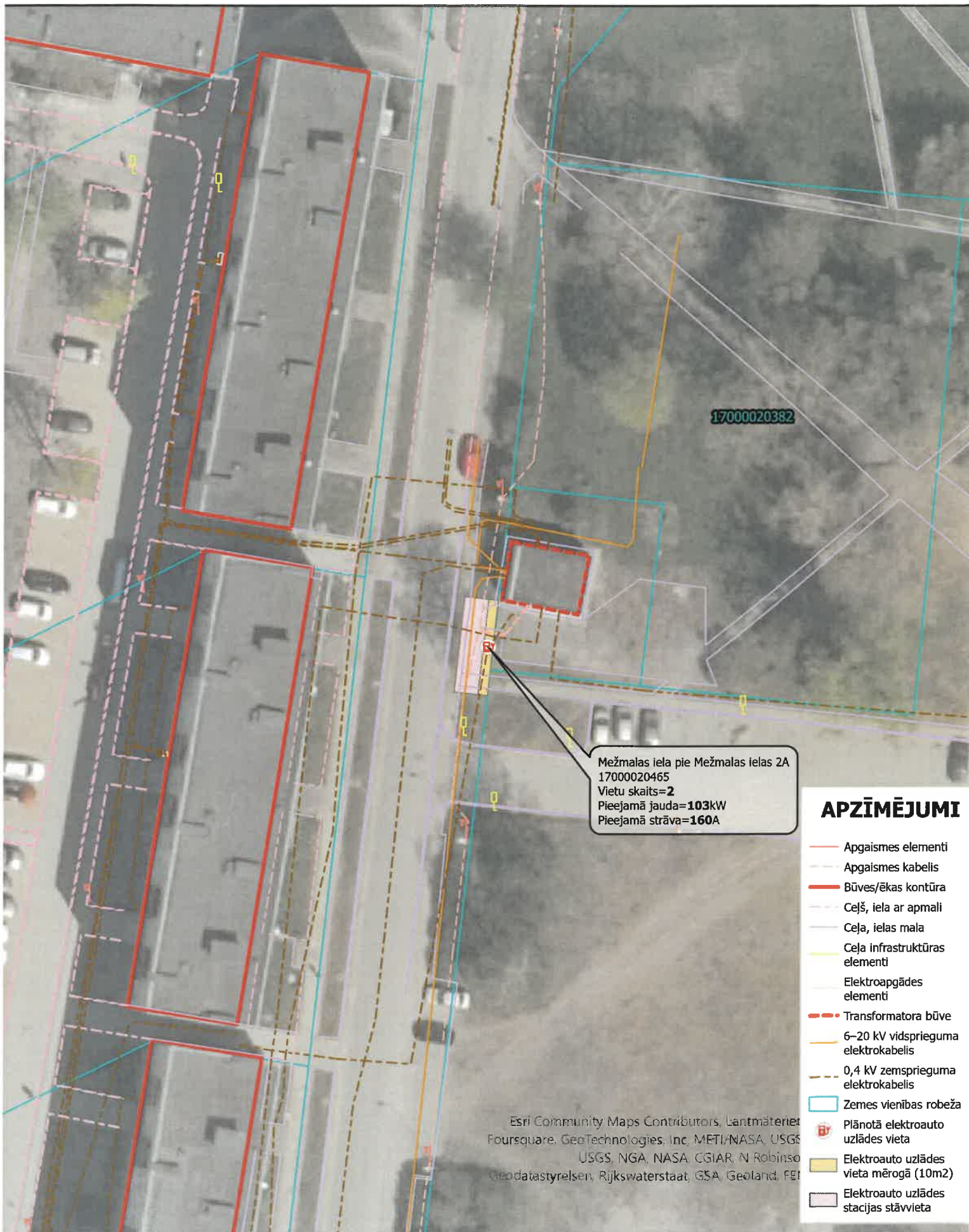
Skrundas iela pie Talsu ielas 43T
17000140404
Vietu skaits=2
Preejamā jauda=103kW
Preejamā strāva=160A

APZĪMĒJUMI

- Plānotā elektroauto uzlādes vieta
- Apgaismes kabelis
- Apgaismes elektroliņija
- Būves/ēkas kontūra
- Ceļš, iela ar apmali
- Ceļa, ielas mala
- Transformatorsta būda
- 6–20 kV videsprieguma elektrokabelis
- 0,4 kV zemsprieguma elektrokabelis
- 0,4 kV zemsprieguma elektroliņija
- Elektroauto uzlādes vieta mērogā (10m²)
- Zemes vienību robeža

Mērogs 1:500 0 5 10 15 20 met

Plānotās elektroauto uzlādes staciju vietas Mežmalas iela pie Mežmalas ielas 2A



17000020382

Mežmalas iela pie Mežmalas ielas 2A
17000020465
Vietu skaits=2
Pieejamā jauda=103kW
Pieejamā strāva=160A

APZĪMĒJUMI

- Apgaismes elementi
- - - Apgaismes kabelis
- Būves/ēkas kontūra
- - - Ceļš, iela ar apmali
- Ceļa, ielas mala
- Ceļa infrastruktūras elementi
- Elektroapgādes elementi
- Transformatora būve
- 6–20 kV vīdsprieguma elektrokabelis
- 0,4 kV zemsprieguma elektrokabelis
- Zemes vienības robeža
- Plānotā elektroauto uzlādes vieta
- Elektroauto uzlādes vieta mērogā (10m²)
- Elektroauto uzlādes stacijas stāvvietā

Esri Community Maps Contributors, Lantmäteriet
Foursquare, GeoTechnologies, Inc, METI/NASA, USGS
USGS, NGA, NASA, CGIAR, N Robinso
Geodatastyrelsen, Rijkswaterstaat, GSA, Geoland, FEI








Mērogs 1:500 0 5 10 15 20 met

Plānotās elektroauto uzlādes staciju vietas Ģenerāļa Baloža iela pie Atmodas bulvāra 8T



Ģenerāļa Baloža iela pie Atmodas bulvāra 8T
17000020420
Vietu skaits=2
Pieejamā jauda=103kW
Pieejamā strāva=160A

APZĪMĒJUMI

-  Zemes vienību robeža
-  Plānotā elektroauto uzlādes vieta
-  Būves/ēkas kontūra
-  Transformatora būve
-  6–20 kV vidsprieguma elektrokabelis
-  0,4 kV zemsprieguma elektrokabelis
-  0,4 kV zemsprieguma elektrolinija

Esri Community Maps Contributors
Foursquare, GeoTechnologies, Inc, ME
USGS, NGA, NASA, CGI
Geodatastyren, Rijkswaterstaat, GSA