



Liepājas būvvalde

Peldu iela 5, Liepāja, LV-3401, tālrunis: 63404725, e-pasts: buvvalde@liepaja.lv, www.liepaja.lv

17.11.2023. Nr. 1006/2.3.
Uz _____ Nr. _____

Liepājas Nekustamā
Īpašuma pārvalde
paziņošanai e-adresē

TEHNISKĀ SPECIFIKĀCIJA

VIENOTA DIZAINA TIRDZNICĪBAS KIOSKU UZSTĀDĪŠANAI LIEPĀJAS PILSĒTAS PARKU APSTĀDĪJUMU ZONĀ

1. Vispārīgie nosacījumi

- 1.1. Tirdzniecības kiosku novietņu skaits un novietojuma shēma izstrādāta saistībā ar Pludmales un parka zonas tematiskā plānojuma (TPL) "Liepājas pilsētas pludmales un piekrastes attīstība" risinājumiem.
- 1.2. Nomas darbības laikā tirdzniecības vietu plānotā pakalpojuma pieejamība sabiedrībai jānodrošina katru kalendāro gadu vismaz vasaras sezonas laikā: no 1.maija līdz 30.septembrim. Pārējā laikā- pēc īrnieka ieskatiem.
- 1.3. Uzstādīšanai novietnēs atļautas vienīgi īslaicīgas lietošanas būves, kuru ekspluatācijas laiks nav ilgāks par pieciem gadiem un, kas jānojauc līdz minētā termiņa beigām; Ekspluatācijas termiņu var pagarināt, kopā nepārsniedzot 10 gadus.

2. Kopējās prasības kiosku novietojumam un teritorijas iekārtojumam

- 2.1. Vienas tirdzniecības vietas ierīkošanai paredzētās novietnes maksimālā kopējā nomas platība:
 - Kioskiem ar tirdzniecības platību līdz 10 m² (tipi **KA** un **KB**) - 20 m²;
 - Kioskiem ar tirdzniecības platību līdz 20 m² (tips **KC**) - 40 m².
- 2.2. Nomas platības robežās novietojamas visas ar pakalpojumu saistītās palīgiekārtas, nepieciešamie aprīkojuma, labiekārtojuma un reklāmas elementi.
- 2.3. Nav pieļaujama saimniecisku pagalmu veidošana (preču vai iekārtu novietošanai, atkritumu konteineriem u.tml.). Visām palīgiekārtām jāatrodas pašā kioskā vai speciāli aprīkotā un segtā novietnē/ nišā pie tā.
- 2.4. Ja gājēju ceļa brīvais platums blakus novietnei pēc plānoto būvju un aprīkojuma elementu novietošanas ir mazāks par 3m, kiosks novietojams ar atkāpi vismaz 1,5 m no gājēju ceļa (zonas) malas, izbūvējot esošā gājēju ceļa segumam pieskaņota seguma laukumu.
- 2.5. Nekādas būves vai aprīkojuma elementi nedrīkst atrasties tuvāk kā 1,5m no veloceļa klātnes malas.
- 2.6. Atļauta nomas teritorijas norobežošana ar vieglas konstrukcijas un dizainā pieskaņotiem norobežojošiem elementiem (barjeras, puķu kastes un tml.).

3. Būvniecības dokumentācijas izstrāde, būvniecības uzsākšana un būvju nojaukšana

- 3.1. Kioska - sezonas vai īslaicīgas lietošanas būves novietošanas process nomas novietnē uzsākams ne vēlāk, kā 9 mēnešu laikā no līguma parakstīšanas dienas, būvniecības likumdošanā paredzētajā kārtībā izstrādājot un Liepājas Būvvaldē iesniedzot atbilstošu

- būvniecības dokumentāciju - Paskaidrojuma rakstu un saņemot atļauju būvniecības uzsākšanai.
- 3.2. Piecpadsmit mēnešu laikā no līguma noslēgšanas būvi jānodod ekspluatācijā.
 - 3.3. Kioska uzstādīšanai un inženierkomunikāciju pieslēgumu izveidei saņemami noteikumi un, ja nepieciešams- saskaņojumi:
 - Liepājas komunālā pārvalde;
 - Liepājas Centrālā administrācijas Sabiedrības līdzdalības un veselības veicināšanas nodaļas Vides daļa.
 - 3.4. Būvniecības ieceres dokumentācijā iekļaujami risinājumi būves un aprīkojuma demontāžai un novietnes rekultivācijai pēc nomas termiņa beigām.
 - 3.5. Beidzoties būves ekspluatācijas termiņam, īslaicīgas lietošanas būve vai sezonas būve nojaucama vai demontējama bez jebkādas kompensācijas:
 - 3.5.1. saņemot no inženierkomunikāciju ekspluatācijas dienestiem tehniskos noteikumus par būves atslēgšanu no inženierkomunikācijām;
 - 3.5.2. veicot būves atslēgšanu no inženierkomunikācijām.
 - 3.5.3. pēc būves nojaukšanas, teritorija sakārtojama tās sākotnējā stāvoklī.
 - 3.6. Par īslaicīgas lietošanas būves nojaukšanu jāpaziņo Liepājas būvvaldei, lai saņemtu izziņu par nojaukšanas faktu.
 - 3.7. Būvniecības un demontāžas darbu ietekmei uz apkārt esošo pludmales teritoriju un apmeklētāju ērtībām jābūt pēc iespējas minimālai.
 - 3.8. Būvniecības un demontāžas procesa laikā radītie atkritumi, būvgruži vai jebkāda veida priekšmeti, kam varētu būt negatīva ietekme uz vidi vai ainavu, ir jāizvāc darbdienu laikā. Būvgruži ir jāuzglabā speciāli tam paredzētā konteinerā, no kura būvniecības darbu laikā būvgruži tiek regulāri un bez kavēšanās iztukšoti.
 - 3.9. Ja nomas termiņa laikā Liepājas būvvalde devusi atzinumu par būves neatbilstību akceptētajam projektam, izskatāms jautājums par būves nojaukšanu pirms ekspluatācijas termiņa vai zemes lietošanas/nomas tiesību termiņa beigām.
 - 3.10. Par īslaicīgas lietošanas būves vai sezonas būves demontēšanu vai nojaukšanu ir atbildīgs būves īpašnieks.
 - 3.11. Ja īslaicīgas lietošanas būve vai sezonas būve netiek nojaukta vai demontēta pēc zemes lietošanas termiņa beigām, būves ekspluatācijas termiņa beigām, vai lēmuma par būves nojaukšanu tās neatbilstības dēļ, tad būves demontēšanu vai nojaukšanu realizē Liepājas pilsētas pašvaldība, bet objekta īpašnieks sedz demontēšanas vai nojaukšanas izdevumus.
- 4. Paredzamais kalpošanas laiks un garantijas nosacījumi**
- 4.1. Izvēlētajiem materiāliem, tehnoloģijām un izpildījumam jānodrošina kiosku plānotais kalpošanas laiks paredzētajā novietnē- vismaz 10 gadu.
 - 4.2. Izpildītājs nodrošina uzstādīto kiosku darbam un materiāliem minimālo garantijas termiņu – 5 (pieci) gadi no nodošanas – pieņemšanas akta parakstīšanas dienas.
- 5. Kiosku specifikācija**
- 5.1. Kiosku konstrukcijai, izgatavošanas un uzstādīšanas vai montāžas/demontāžas tehnoloģijai jānodrošina ātra un vienkārša uzstādīšana paredzētajā novietnē parka teritorijā ne ilgāk kā 5 dienu laikā, neaizņemot papildu vietu būvmateriālu uzglabāšanai vai darbu veikšanai. Tas nozīmē, ka pielietojama iepriekš izgatavotu detaļu-vairogu/moduļu konstruktīvā shēma, kas parka novietnē tiek tikai uzstādīti vai samontēti.
 - 5.2. Pretendents sagatavo, saskaņo Liepājas būvvaldē un iesniedz Būvniecības informācijas sistēmā nepieciešamo būvniecības dokumentāciju - Paskaidrojuma rakstu, kas satur:
 - 5.2.1. kioska novietojuma shēmu, paredzot visu nepieciešamo palīgelementu izvietojumu un apgādes ceļus;
 - 5.2.2. risinājumu konkrētā kioska dizaina, izgatavošanas, apdares un reklāmas izveidojumam un nepieciešamo inženierkomunikāciju pieslēgumiem.

5.3. **Modelis KA** – šim modelim par pamatu ņemams jau esošais dizaina paraugs, to pārstrādājot atbilstoši specifikācijas prasībām; (modeļa dizaina parauga detalizēti zīmējumi pieejami pielikumā) atbilstoši pretendenta pielietotajai konstrukcijai, lietoto materiālu īpašībām un izgatavošanas tehnoloģijai, pieļaujams izmērus precizēt +/- 10% robežās.

- Paredzētais izvietojums: Jūrmalas parka vēsturiskā daļa, novietnes, kas shēmā apzīmētas ar **KA1-KA5** (skat shēmu).
- Izmēri: maksimāli 3x3 m plānā, augstums līdz 3,5m.
- Konstrukcija un apdares materiāli:
 - sienas: koka karkasa konstrukcija, ar koka vai cita, vizuāli analoga kompozītmateriāla dēļu apšuvumu/ aizpildījumu. Sienām pēc vajadzības var ierīkot papildus siltumizolāciju un iekšējo apdari;
 - jumts - koka karkasa konstrukcija, bitumena dakstiņu segums;
 - fasādes apdares dekori: figurālas koka vai cita, vizuāli analoga kompozītmateriāla detaļu aplikācijas (kā norādīts dizaina paraugā);
 - fasādes krāsojums: viegli kopjams pretgrafiti krāsojums. Tonis - kā norādīts dizaina paraugā;
 - logi/ vitrīnas: koka rāmji; atverama tirdzniecības loga daļa;
 - durvis: krāsota koka rāmis, pildīti- pieskaņoti sienu konstrukcijai;
 - slēgi/ aizvērtņi: kioska logiem un durvīm jābūt viegli un ērti, tomēr- pietiekami droši noslēdzamiem gan ikdienas, gan sezonālai aizvēršanai tā, lai atvēršanu/ aizvēršanu vismaz ikdienas režīmā būtu iespējams veikt vienas personas (pārdevēja) spēkiem;
 - iekšējais aprīkojums: izgatavo un uzstāda lietotājs, atbilstoši savām vajadzībām un specifikai;
 - orientējoša ilustrācija:



5.4. **Modelis KB:**

- Paredzētais izvietojums: Jūrmalas parka dienvidu- aktīvās atpūtas daļa, Veloceliņš aiz Jūrmalas parka un pilsētas Dienvidu daļā; novietnēs, kas shēmā apzīmētas ar **KB** (skat shēmu).
- Izgatavojami pēc vienota dizaina parauga (skat ilustrāciju Pielikumā).
- Pielāgojot konkrētā lietotāja vajadzībām, pieļaujama personificēta, katram Unikāli atšķirīga iezīme (reklāmas elementi, krāsojums), tomēr nodrošinot atpazīstamu stilistisku vienotību.
- Izmēri: orientējoši 3x3 m plānā, augstums līdz 3,5m.
- Vispārējās prasības:
 - Visa tirdzniecība un patēriņš paredzams ārpus kioska. Nav paredzama iespēja apmeklētājiem uzturēties kioska telpā. Pieļaujama nojumes izveide blakus kioskam, nepārsniedzot norādītos atļautos gabarītus.
 - Kopā ar kiosku jāparedz vizuāli paslēpta novietne/ niša saimniecības/apgādes aprīkojumam, atkritumu konteineriem u.tml.

- **Konstrukcija un apdares materiāli:**
 - sienas: metāla vai koka karkasa konstrukcija ar plākšņu kompozītmateriāla apšuvumu/ aizpildījumu (pieļaujams kvalitatīvs metāla profiltērauda plākšņu lietojums);
 - fasādes apdares dekori: koka dēļu vai latu apdares laukumi; krāsains plākšņu materiāla detaļu aplikācijas. Koka latu slēgi atveramajai – tirdzniecības daļai -atbilstoši norādītajai dizaina koncepcijai;
 - jānodrošina iespēju kiosku droši aizvērt un noslēgt kā vakara/ nakts režīmā, tā ilgsoši- ziemas sezonā;
 - fasādes krāsojums: viegli kopjams pretgrafiti krāsojums. Atbilstoši norādītajai dizaina koncepcijai. Visiem kioskiem vienota pamatkonstrukcijas krāsojuma shēma, ko papildina katram atšķirīgi reklāmas krāsu akcentējumi;
 - jumts: nav īpašu prasību, atbilstoši norādītajai dizaina koncepcijai;
 - logi/ vitrīnas: vienkārtas vai dubultstikla paketes stiklojums; atverama vismaz tirdzniecības loga daļa;
 - durvis: vienkāršas, taisnas. Katram kioskam paredzamas vienas ieejas durvis personālam un piegādei. Durvju konstrukcijai un materiālam jānodrošina pietiekama izturība un drošība arī ziemas periodā;
 - Kioska logiem un durvīm jābūt viegli un ērti, tomēr- pietiekami droši noslēdzamiem gan ikdienas, gan sezonālai aizvēršanai tā, lai atvēršanu/ aizvēršanu vismaz ikdienas režīmā būtu iespējams veikt vienas personas (pārdevēja) spēkiem;
 - orientējoša ilustrācija paraugam:



5.5. Modelis KC:

- Paredzētais izvietojums: veloceļiņš aiz Jūrmalas parka; novietnes **KC**(skat shēmu).
- Izgatavojami pēc vienota dizaina parauga (skatīt ilustrāciju pielikumā).
- Pielāgojot konkrētā lietotāja vajadzībām, pieļaujama personificēta, katram unikāli atšķirīga iezīme (reklāmas elementi, krāsojums), tomēr nodrošinot atpazīstamu stilistisku vienotību.
- Izmēri kioskam: orientējoši 3x6 m plānā, nojume papildus 3x3m; augstums līdz 3,5m,
- kā papildaprīkojums paredzama nojume galdiņiem, kas plānā nepārsniedz paša kioska izmērus. Nojumes dizaina risinājums atbilstoši norādītajai dizaina koncepcijai (skat.pielikumu).
- Vispārējās prasības:
 - Visa tirdzniecība un patēriņš paredzams ārpus kioska. Nav paredzama iespēja apmeklētājiem uzturēties kioska telpā. Pieļaujama nojumes izveide blakus kioskam, nepārsniedzot norādītos atļautos gabarītus.
 - Kopā ar kiosku jāparedz vizuāli paslēpta novietne/ niša saimniecības/apgādes aprīkojumam, atkritumu konteineriem u.tml.

- **Konstrukcija un apdares materiāli:**
 - sienas: metāla vai koka karkasa konstrukcija ar plākšņu kompozītmateriāla apšuvumu/ aizpildījumu (pieļaujams kvalitatīvs metāla profiltērauda plākšņu lietojums);
 - fasādes apdares dekorī: koka dēļu vai latu apdares laukumi; krāsainas plākšņu materiāla detaļu aplikācijas;
 - koka latu slēgi atveramajai – tirdzniecības daļai -atbilstoši norādītajai dizaina koncepcijai;
 - jānodrošina iespēju kiosku droši aizvērt un noslēgt kā vakara/ nakts režīmā, tā ilgsoši- ziemas sezonā;
 - fasādes krāsojums: viegli kopjams pretgrafiti krāsojums, atbilstoši norādītajai dizaina koncepcijai. Visiem kioskiem vienota pamatkonstrukcijas krāsojuma shēma, ko papildina katram atšķirīgi reklāmas krāsu akcentējumi;
 - jumts: atbilstoši norādītajai dizaina koncepcijai;
 - logi/ vitrīnas: vienkārtas vai dubultstikla paketes stiklojums; atverama vismaz tirdzniecības loga daļa;
 - durvis: vienkāršas, taisnas;
 - katram kioskam paredzamas vienas ieejas durvis personālam un piegādei. Durvju konstrukcijai un materiālam jānodrošina pietiekama izturība un drošība arī ziemas periodā;
 - kioska logiem un durvīm jābūt viegli un ērti, tomēr- pietiekami droši noslēdzamiem gan ikdienas, gan sezonālai aizvēršanai tā, lai atvēršanu/ aizvēršanu vismaz ikdienas režīmā būtu iespējams veikt vienas personas (pārdevēja) spēkiem;
 - orientējoša ilustrācija paraugam:



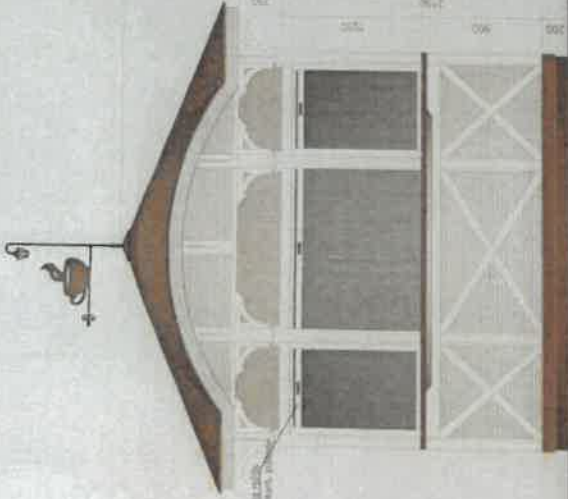
- Pielikumā:
- Kiosku novietņu shēmas
 - Kiosku tipu paraugshēmas

Pilsētas arhitekts

Uģis Kaugurs

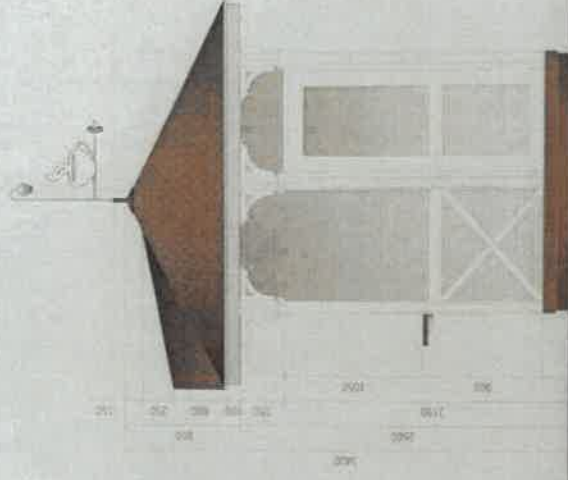
Kaugurs 63404749
 ugis.kaugurs@liepaja.lv

DEVIŅŪDĀ FASĀDE M 1:25



Šķērsgriezums
Cross-section

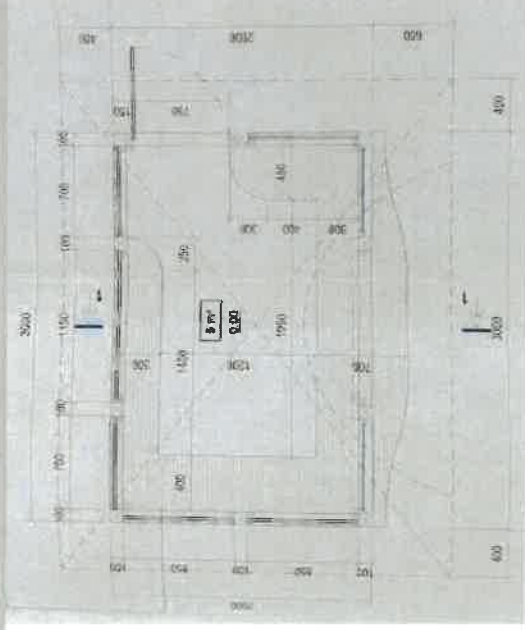
AUGŠTĒRĪMŌ FASĀDE M 1:25



Piezīmes:
Izmēri doti cm, orientājiši.
Kioska pilna projekta dokumentācija pieejama Būvvaldē.
Ja ir vēlme izmantot citus krāsojuma toņus, tie saskaņojami ar Pilsētas galveno mākslinieci.

APDARBS UN KRĀSOJUMIŅĀKUMI

№	Prasība	Atbilst. Taisa	Atbilst. Taisa	Atbilst. Taisa	Atbilst. Taisa
1	APDARBS	TĒRĪTĪGĀ	Atbilst. taisa	Atbilst. taisa	Atbilst. taisa
2	KRĀSOJUMS	Atbilst. taisa	Atbilst. taisa	Atbilst. taisa	Atbilst. taisa
3	APDARBS UN KRĀSOJUMS	Atbilst. taisa	Atbilst. taisa	Atbilst. taisa	Atbilst. taisa
4	APDARBS	Atbilst. taisa	Atbilst. taisa	Atbilst. taisa	Atbilst. taisa
5	APDARBS UN KRĀSOJUMS	Atbilst. taisa	Atbilst. taisa	Atbilst. taisa	Atbilst. taisa



Parka kiosks . Tips A



LIEPĀJAS PILSĒTAS ARHITEKTS
Uģis Kaugurs 087023
Tēl. 2946266 e-pasts uģis.kaugurs@lepaja.lv
Peebu iela 5-236
Lepāja LV3401

Krāsoluma paraugi:
Rāmis -



RAL 7010 (Tarpauļin grey)

Konteiners/ sienu plaknes/ jumta apmales -
RAL 3016 (Coral red)*

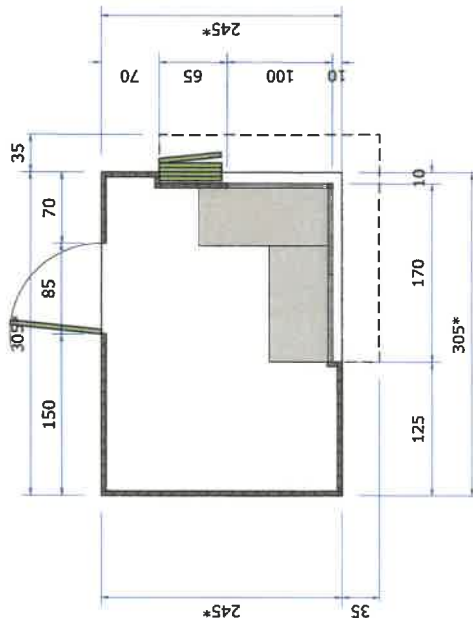
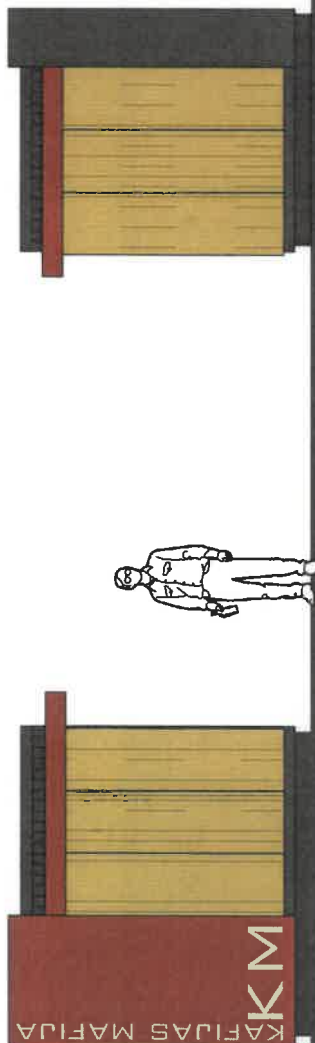
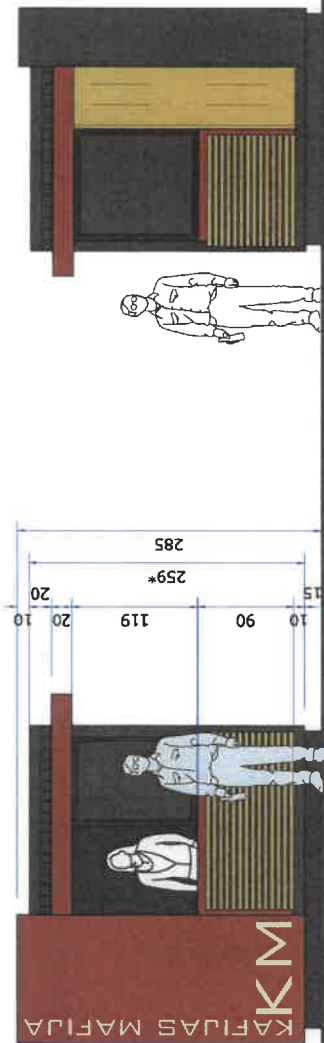
*akcentiem pieļaujams cits tonis, to
saskaņojot ar Pilsētas galveno mākslinieci

Koka apšuvuma līstes/ koka slēdži-

Gaišs dabīgs koks -

Dzeltenis D105 (Sinappi)

vai cits gaiša dabīgā koka tonis



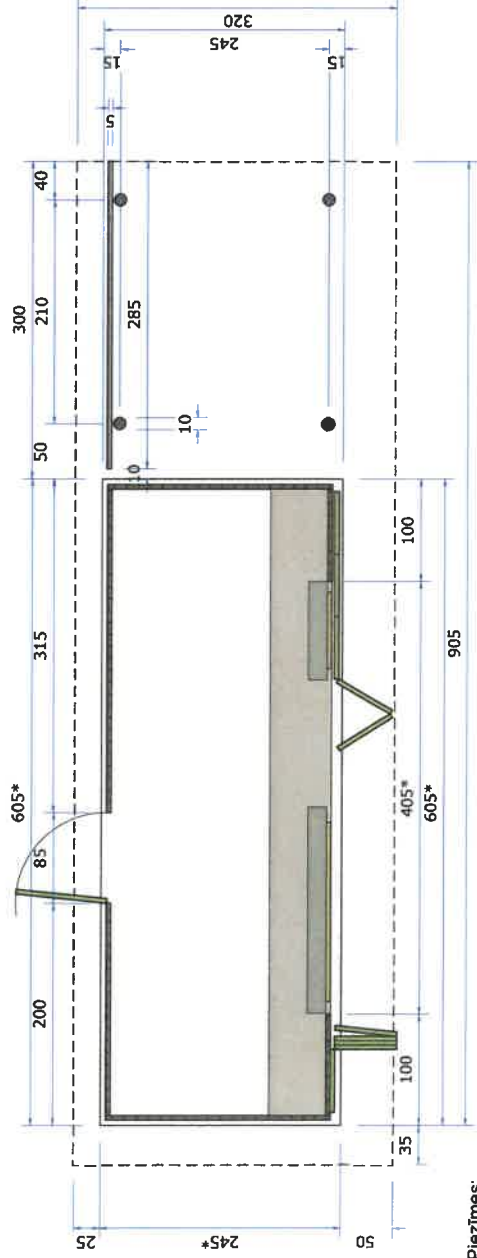
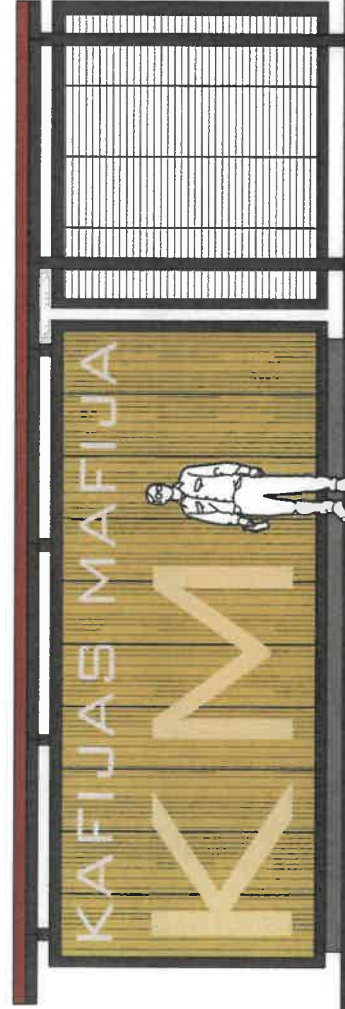
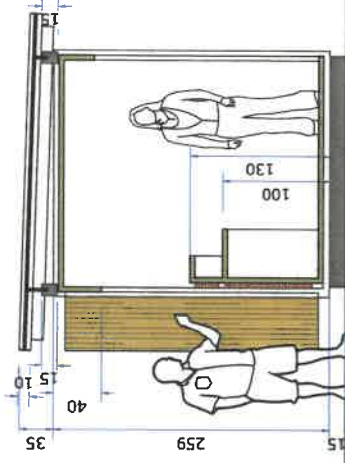
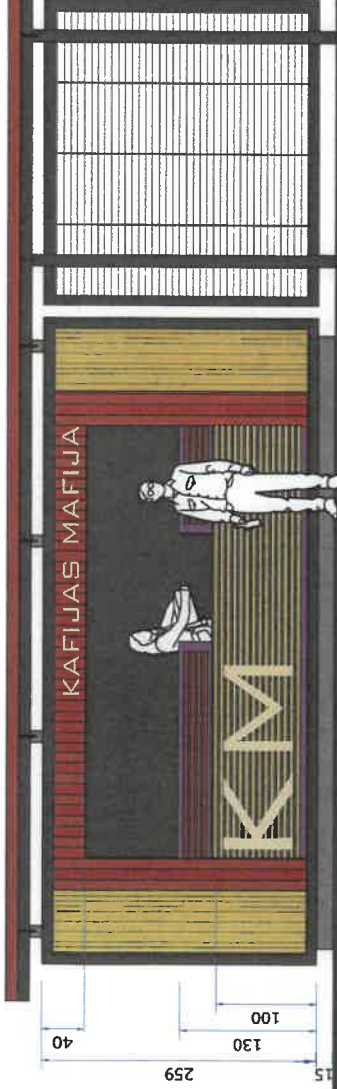
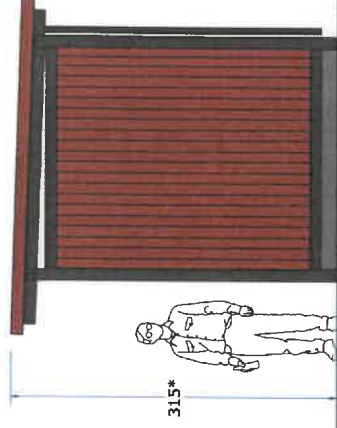
Parka kiosks . Tips B

Piezīmes:
Izmēri doti cm, orientējoties, par kioska bāzi pieņemot tipveida konteinera izmērus.
Ja tiek izmantoti konteineri, to apdarei jābūt kvalitatīvai, nebojājot un krāsotai norādītajos toņos.
Ja ir vēlme izmantot citus akcentējuma toņus, tie saskaņojami ar Pilsētas galveno mākslinieci.

Krāsoliuma paraugi:
Rāmis - RAL 7010 (Tarpaulin grey)

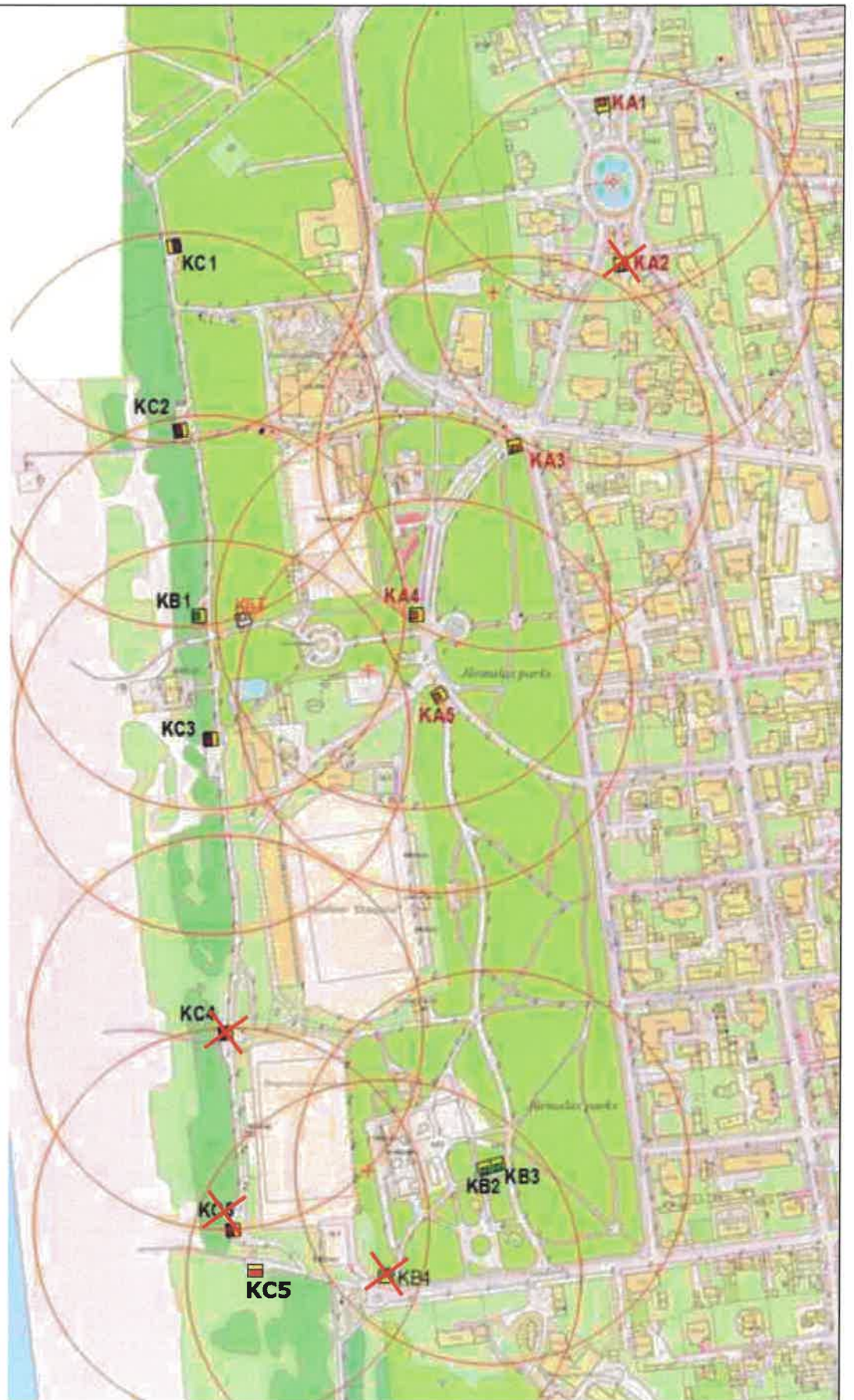


Konteiners/ sienu plāksnes/ jumta apmales - RAL 3016 (Coral red)*
*akcentiem pieļaujams cits tonis, to saskaņojot ar Pilsētas galveno mākslinieci
Koka apšuvuma līstes/ koka slēģi - Dzeltenis D105 (Sinappi)
vai cits gaiša dabīgā koka tonis



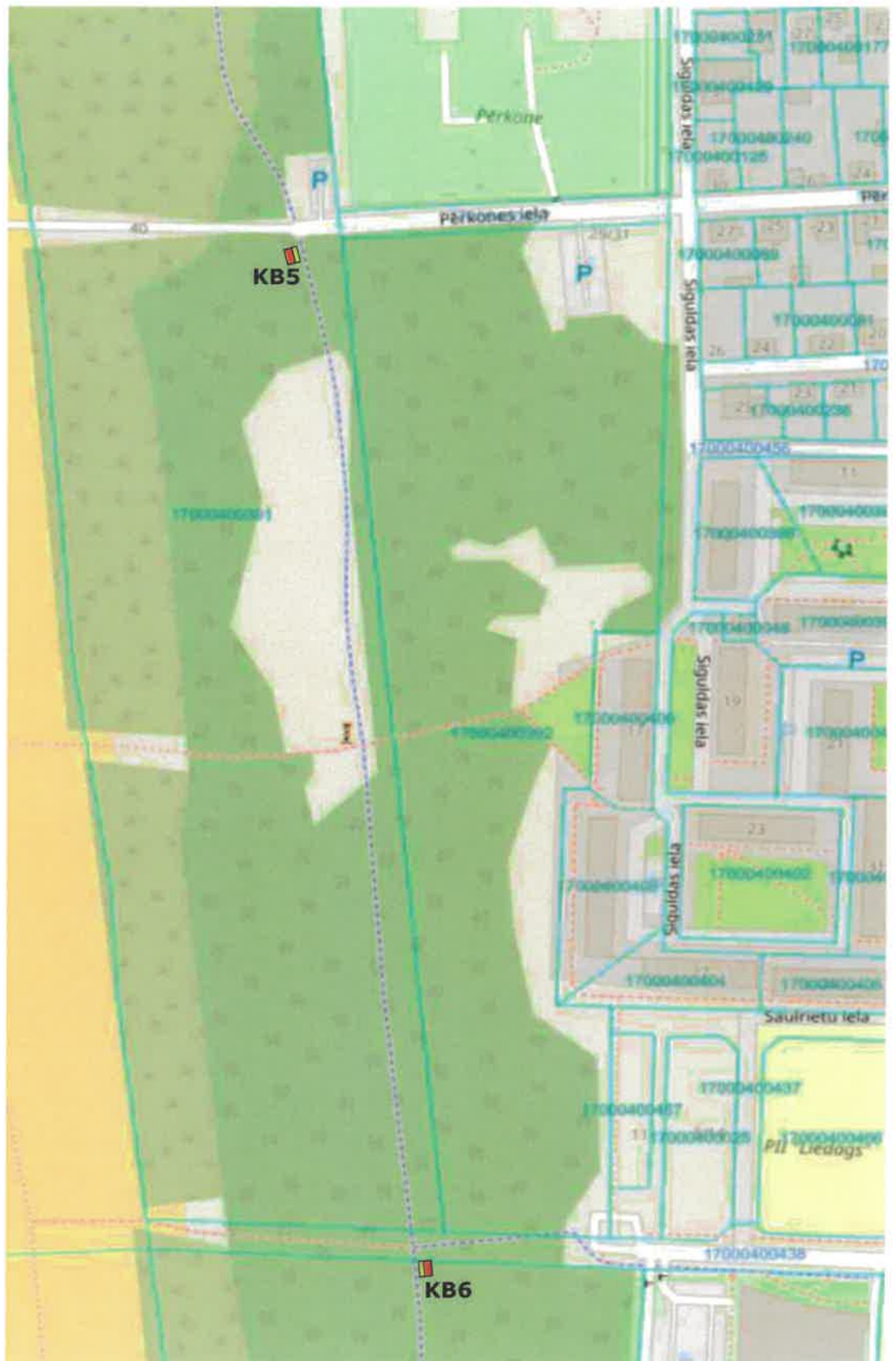
Parka kiosks . Tips C

Piezīmes:
Izmēri doti cm, orientējoši, par kioska bāzi pieņemot tipveida konteineru izmērus.
Ja tiek izmantoti konteineri, to apdarei jābūt kvalitatīvai, nebojājai un krāsotai norādītajos toņos.
Ja ir vēlmē izmantot citus akcentējuma toņus, tie saskaņojami ar Pilsētas galveno mākslinieci.



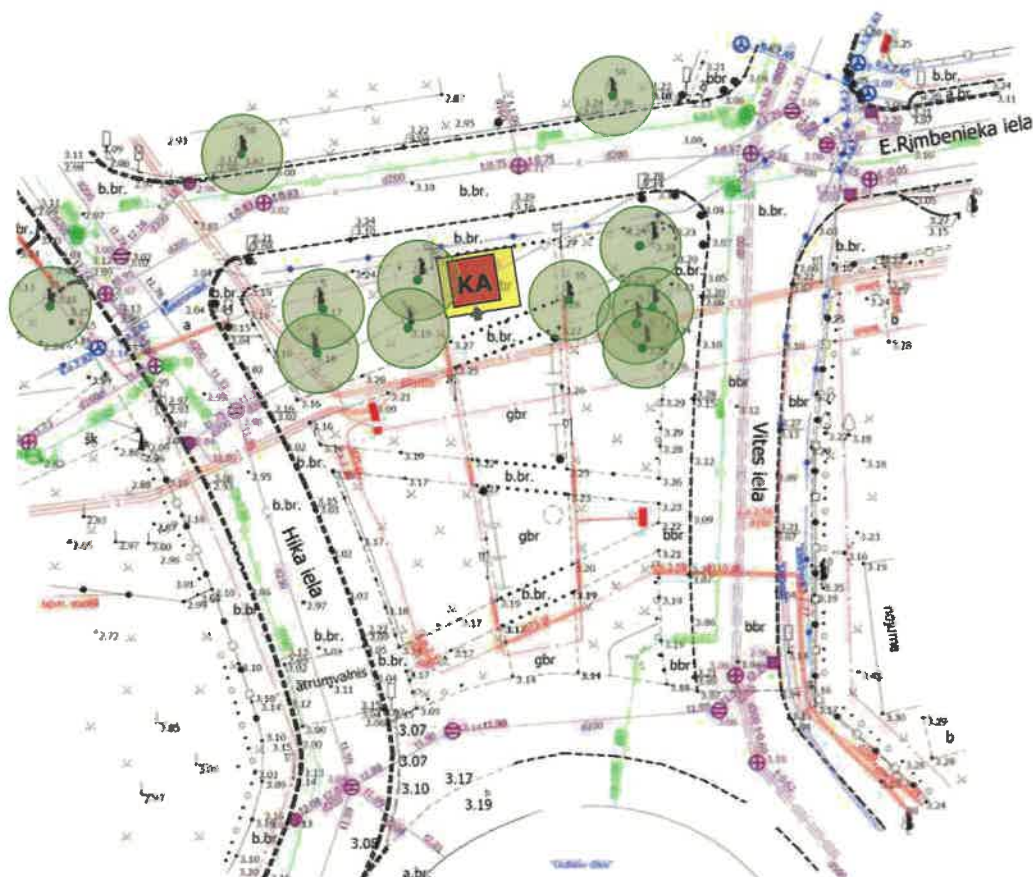
Kiosku novietņu shēma

LIEPĀJAS PILSĒTAS ARHITEKTS
 Uģis Kaugurs 08/2023
 Tel: 29466266 e-pasts ugis.kaugurs@liepaja.lv
 Peldu iela 5- 236
 Liepāja LV3401



Kiosku novietņu shēma

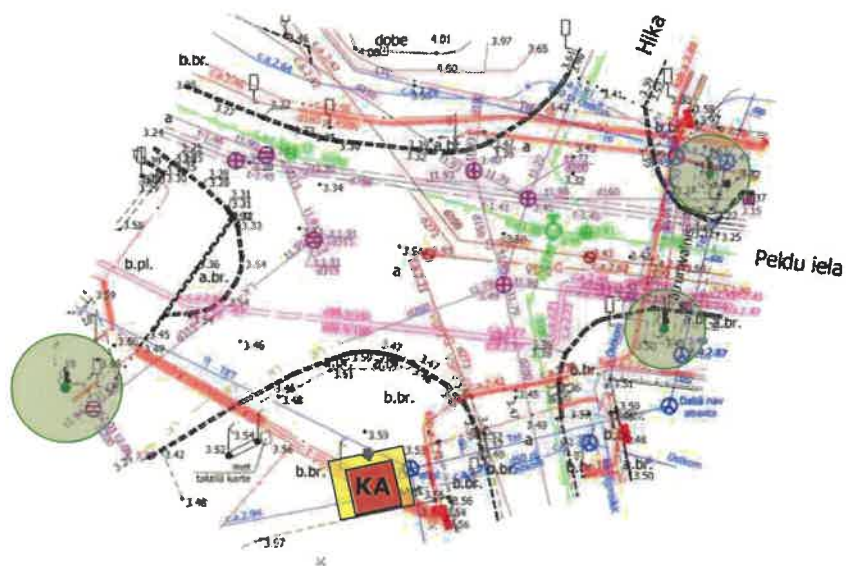
LIEPĀJAS PILSĒTAS ARHITEKTS
Uģis Kaugurs 08/2023
Tel: 29466266 e-pasts ugis.kaugurs@liepaja.lv
Peldu iela 5- 236
Liepāja LV3401



Kioska tips **KA**
 Nomas platība 4x5=20m²

Novietne KA1 - Gulbju dīķis

LIEPĀJAS PILSĒTAS ARHITEKTS
 Uģis Kaugurs 08/2023
 Tel: 29466266 e-pasts ugis.kaugurs@liepaja.lv
 Peldu iela 5- 236
 Liepāja LV3401



Kioska tips **KA**
 Nomas platība 4x5=20m²


Novietne KA3 - Peldu / Liepu ielas

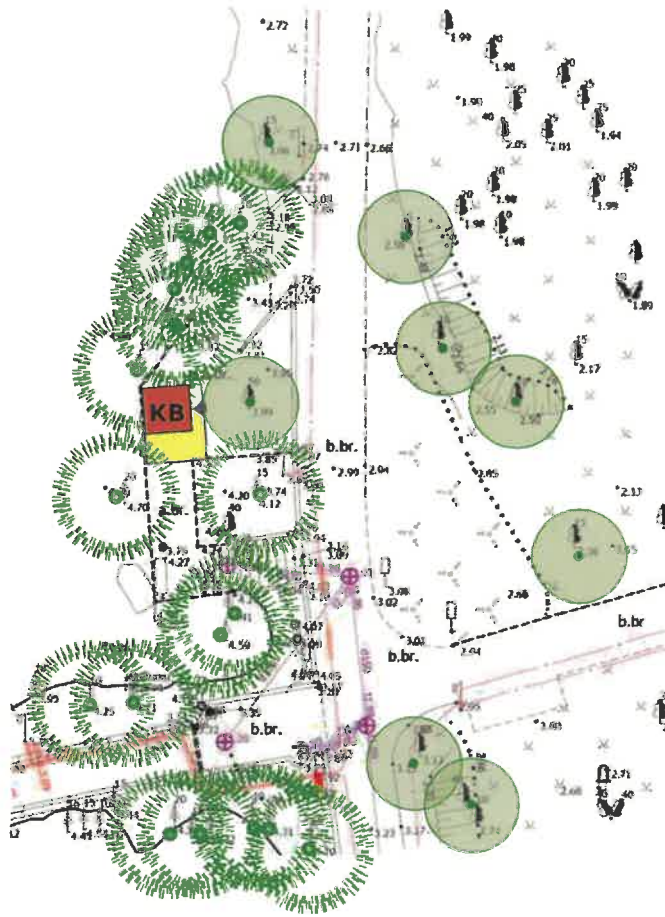
LIEPĀJAS PILSĒTAS ARHITEKTS
 Uģis Kaugurs 08/2023
 Tel: 29466266 e-pasts ugis.kaugurs@liepaja.lv
 Peldu iela 5- 236
 Liepāja LV3401



Kioska tips **KA**
 Nomas platība $4 \times 5 = 20 \text{m}^2$

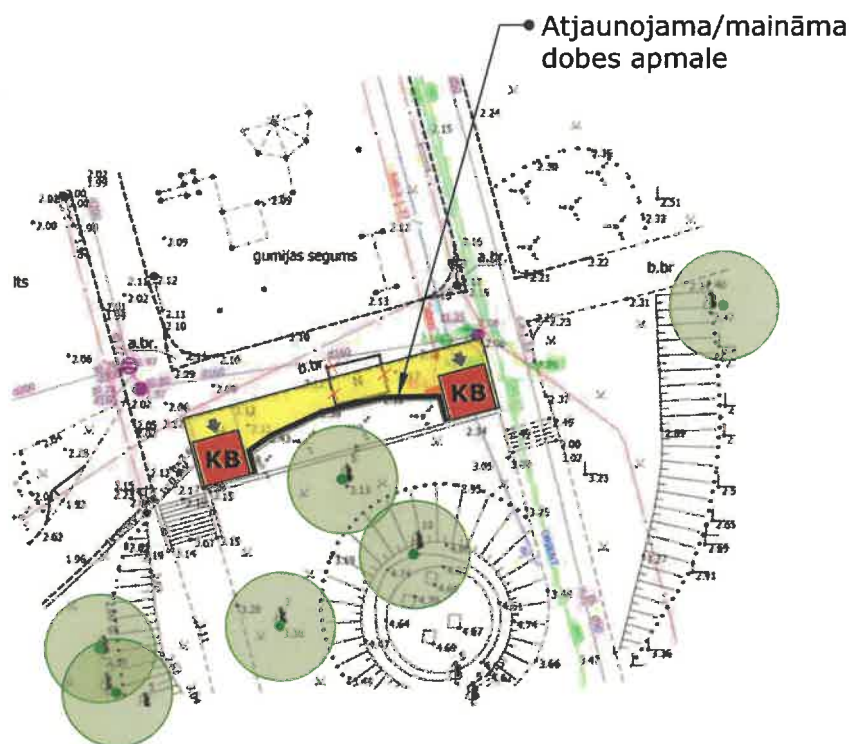
Novietnes **KA4 - Strūklaka**
 un **KA5 - Stadions**

 **LIEPĀJAS PILSĒTAS ARHITEKTS**
 Uģis Kaugurs 08/2023
 Tel: 29466266 e-pasts ugis.kaugurs@liepaja.lv
 Peldu iela 5- 236
 Liepāja LV3401



Kioska tips **KB**
 Nomas platība 4x5=20m²

Novietne KB-1 - Glābšanas stacija



Kioska tips **KB**
 Nomas platība $4 \times 5 \approx 20 \text{ m}^2$


**Novietnes KB-2 un KB-3 -
 Atraktivitātes laukums**

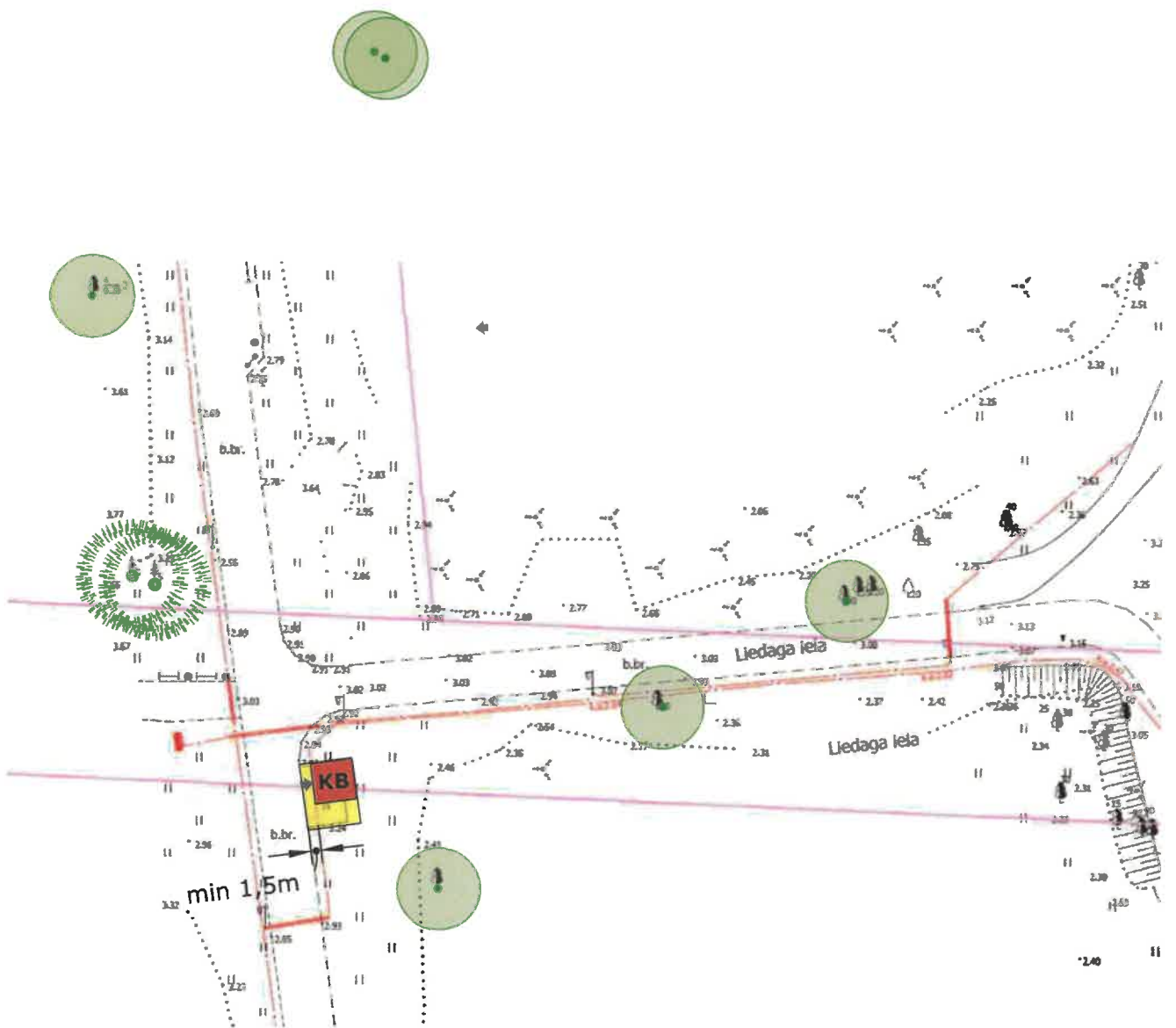
 **LIEPĀJAS PILSĒTAS ARHITEKTS**
 Uģis Kaugurs 08/2023
 Tel: 29466266 e-pasts ugis.kaugurs@liepaja.lv
 Peldu iela 5- 236
 Liepāja LV3401



Kioska tips **KB**
Nomas platība 4x5=20m²


Novietne KB-5 - Pērkones iela

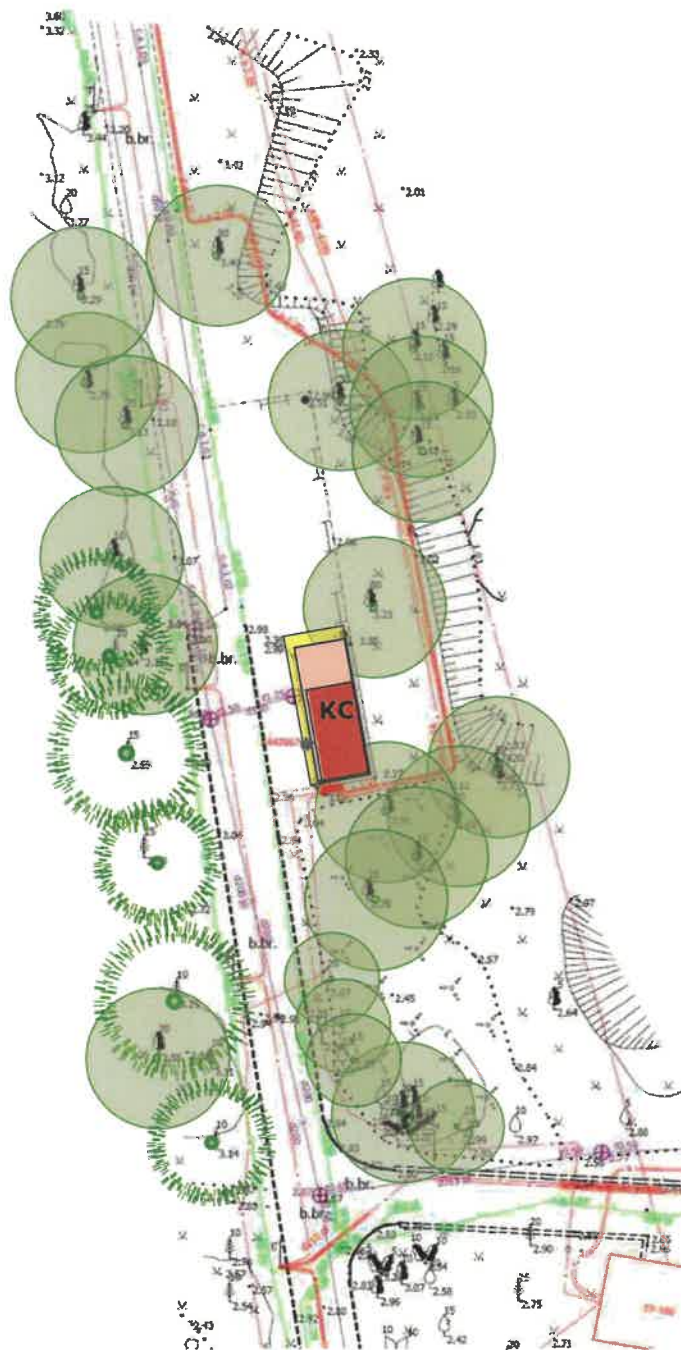
 **LIEPĀJAS PILSĒTAS ARHITEKTS**
Uģis Kaugurs 08/2023
Tel: 29466266 e-pasts ugis.kaugurs@liepaja.lv
Peldu iela 5- 236
Liepāja LV3401



Kioska tips **KB**
 Nomas platība 4x5=20m²


Novietne KB-6 - Liedaga iela

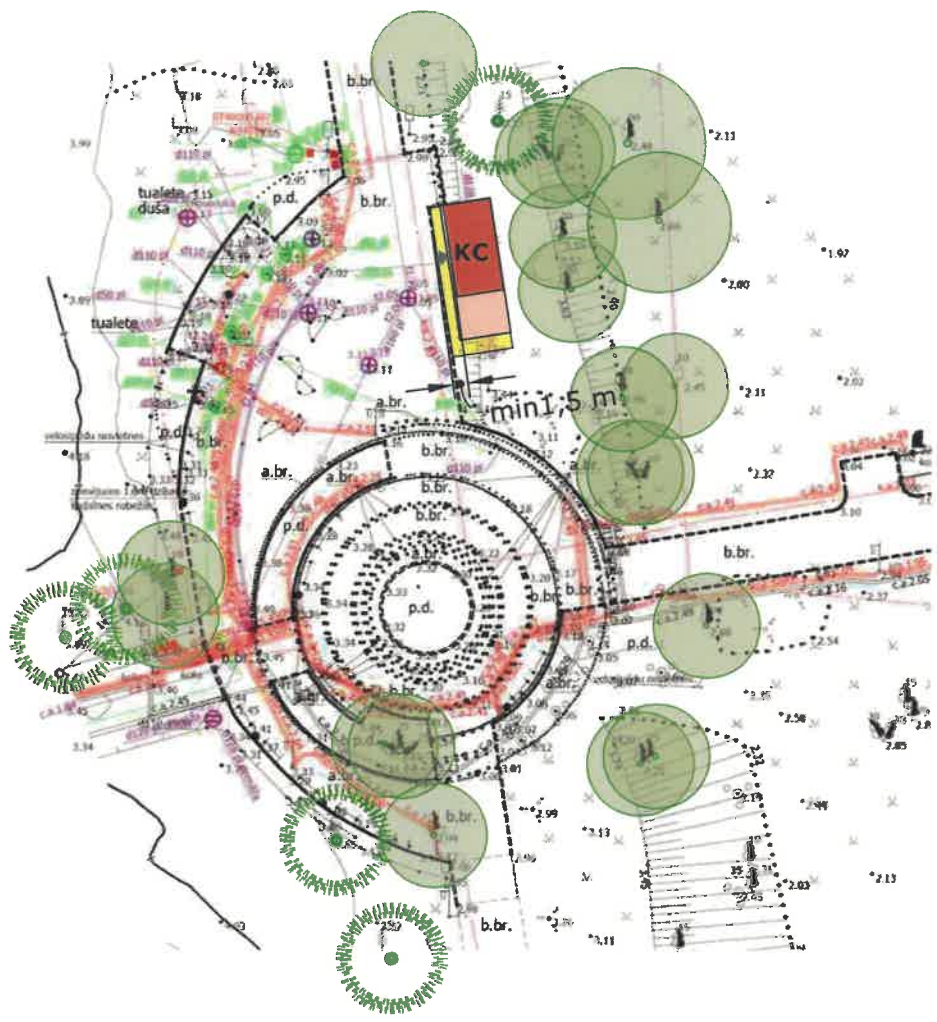
 **LIEPĀJAS PILSĒTAS ARHITEKTS**
 Uģis Kaugurs 08/2023
 Tel: 29466266 e-pasts ugis.kaugurs@liepaja.lv
 Peldu iela 5- 236
 Liepāja LV3401



Kioska tips **KC**
Nomas platība 4x10=40m²

Novietne **KC-1** - Vannu māja

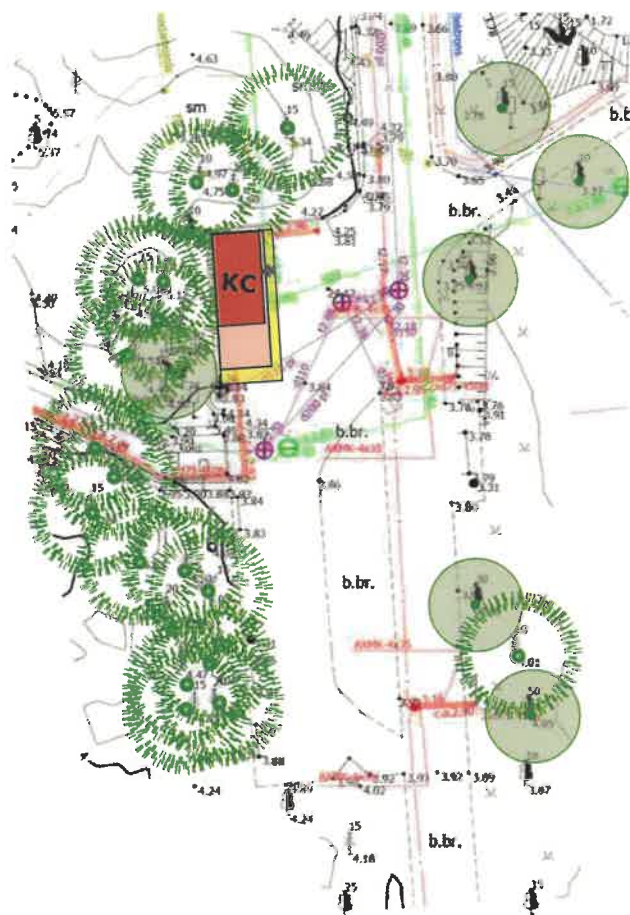
 **LIEPĀJAS PILSĒTAS ARHITEKTS**
Uģis Kaugurs 08/2023
Tel: 29466266 e-pasts ugis.kaugurs@liepaja.lv
Peldu iela 5- 236
Liepāja LV3401



Kioska tips **KC**
Nomas platība 4x10=40m²

Novietne **KC-2 - Pūt vējiņi!**

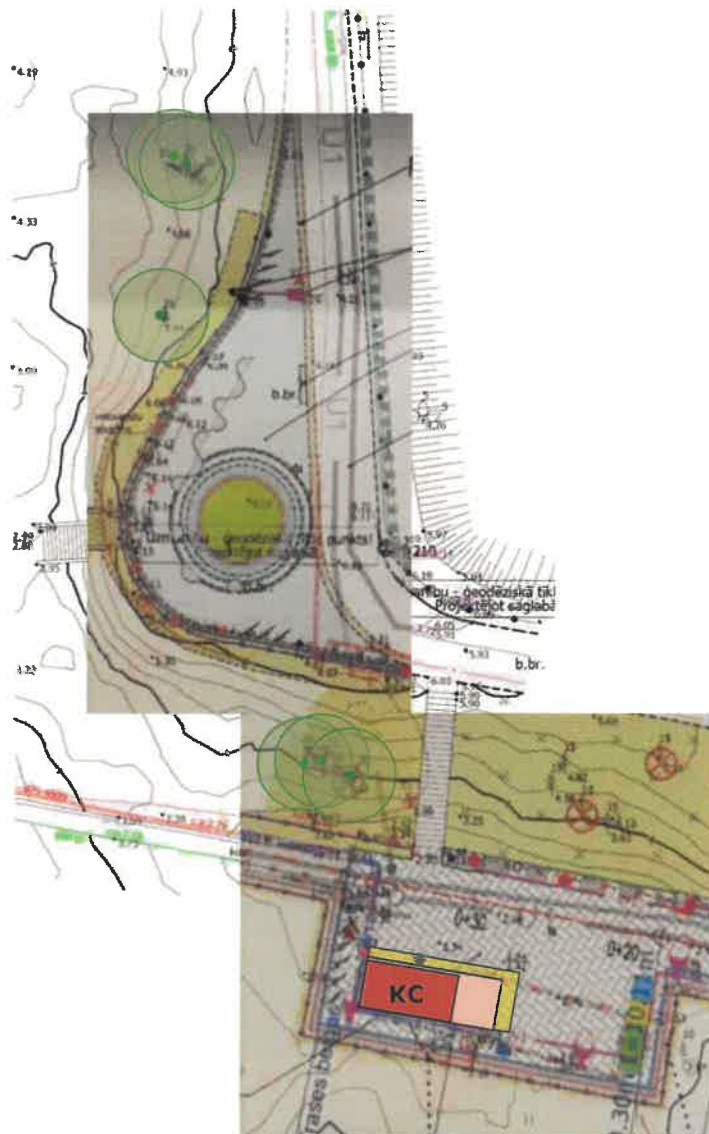
 **LIEPĀJAS PILSĒTAS ARHITEKTS**
Uģis Kaugurs 08/2023
Tel: 29466266 e-pasts ugis.kaugurs@liepaja.lv
Peldu iela 5- 236
Liepāja LV3401



Kioska tips **KC**
Nomas platība 4x10=40m²


Novietne KC-3 - Glābšanas stacija D

 **LIEPĀJAS PILSĒTAS ARHITEKTS**
Uģis Kaugurs 08/2023
Tel: 29466266 e-pasts ugis.kaugurs@liepaja.lv
Peldu iela 5- 236
Liepāja LV3401



Kioska tips **KC**
Nomas platība 4x10=40m²

Novietne KC-5 - Jūrmalas iela

 **LIEPĀJAS PILSĒTAS ARHITEKTS**
Uģis Kaugurs 08/2023
Tel: 29466266 e-pasts ugis.kaugurs@liepaja.lv
Peldu iela 5- 236
Liepāja LV3401