



## Liepājas būvvalde

Peldu iela 5, Liepāja, LV-3401, tālrunis: 63404725, e-pasts: [buvvalde@liepaja.lv](mailto:buvvalde@liepaja.lv), [www.liepaja.lv](http://www.liepaja.lv)

17.11.2023. Nr. 1006/2.3.  
Uz \_\_\_\_\_ Nr. \_\_\_\_\_

Liepājas Nekustamā  
Īpašuma pārvalde  
paziņošanai e-adresē

## TEHNISKĀ SPECIFIKĀCIJA

### VIENOTA DIZAINA TIRDZNICĪBAS KIOSKU UZSTĀDĪŠANAI LIEPĀJAS PILSĒTAS PARKU APSTĀDĪJUMU ZONĀ

#### 1. Vispārīgie nosacījumi

- 1.1. Tirdzniecības kiosku novietņu skaits un novietojuma shēma izstrādāta saistībā ar Pludmales un parka zonas tematiskā plānojuma (TPL) "Liepājas pilsētas pludmales un piekrastes attīstība" risinājumiem.
- 1.2. Nomās darbības laikā tirdzniecības vietu plānotā pakalpojuma pieejamība sabiedrībai jānodrošina katru kalendāro gadu vismaz vasaras sezonas laikā: no 1.maija līdz 30.septembrim. Pārējā laikā- pēc īrnieka ieskatiem.
- 1.3. Uzstādīšanai novietnēs atļautas vienīgi īslaicīgas lietošanas būves, kuru ekspluatācijas laiks nav ilgāks par pieciem gadiem un, kas jānojauc līdz minētā termiņa beigām; Ekspluatācijas termiņu var pagarināt, kopā nepārsniedzot 10 gadus.

#### 2. Kopējās prasības kiosku novietojumam un teritorijas iekārtojumam

- 2.1. Vienas tirdzniecības vietas ierīkošanai paredzētās novietnes maksimālā kopējā nomas platība:
  - Kioskiem ar tirdzniecības platību līdz 10 m<sup>2</sup> (tipi KA un KB) - 20 m<sup>2</sup>;
  - Kioskiem ar tirdzniecības platību līdz 20 m<sup>2</sup> (tips KC) - 40 m<sup>2</sup>.
- 2.2. Nomās platības robežās novietojamas visas ar pakalpojumu saistītās palīgiekārtas, nepieciešamie aprīkojuma, labiekārtojuma un reklāmas elementi.
- 2.3. Nav pieļaujama saimniecisku pagalmu veidošana (preču vai iekārtu novietošanai, atkritumu konteineriem u.tml.). Visām palīgiekārtām jāatrodas pašā kioskā vai speciāli aprīkotā un segtā novietnē/ nišā pie tā.
- 2.4. Ja gājēju ceļa brīvais platums blakus novietnei pēc plānoto būvju un aprīkojuma elementu novietošanas ir mazāks par 3m, kiosks novietojams ar atkāpi vismaz 1,5 m no gājēju ceļa (zonas) malas, izbūvējot esošā gājēju ceļa segumam pieskaņota seguma laukumu.
- 2.5. Nekādas būves vai aprīkojuma elementi nedrīkst atrasties tuvāk kā 1,5m no veloceļa klātnes malas.
- 2.6. Atļauta nomas teritorijas norobežošana ar vieglas konstrukcijas un dizainā pieskaņotiem norobežojošiem elementiem (barjeras, puķu kastes un tml.).

#### 3. Būvniecības dokumentācijas izstrāde, būvniecības uzsākšana un būvju nojaukšana

- 3.1. Kioska - sezonas vai īslaicīgas lietošanas būves novietošanas process nomas novietnē uzsākams ne vēlāk, kā 9 mēnešu laikā no līguma parakstīšanas dienas, būvniecības likumdošanā paredzētajā kārtībā izstrādājot un Liepājas Būvvaldē iesniedzot atbilstošu

būvniecības dokumentāciju - Paskaidrojuma rakstu un saņemot atļauju būvniecības uzsākšanai.

- 3.2. Piecpadsmit mēnešu laikā no līguma noslēgšanas būvi jānodod ekspluatācijā.
- 3.3. Kioska uzstādīšanai un inženierkomunikāciju pieslēgumu izveidei saņemami noteikumi un, ja nepieciešams- saskaņojumi:
  - Liepājas komunālā pārvalde;
  - Liepājas Centrālā administrācijas Sabiedrības līdzdalības un veselības veicināšanas nodaļas Vides daļa.
- 3.4. Būvniecības ieceres dokumentācijā iekļaujami risinājumi būves un aprīkojuma demontāžai un novietnes rekultivācijai pēc nomas termiņa beigām.
- 3.5. Beidzoties būves ekspluatācijas termiņam, īslaicīgas lietošanas būve vai sezonas būve nojauicama vai demontējama bez jebkādas kompensācijas:
  - 3.5.1. saņemot no inženierkomunikāciju ekspluatācijas dienestiem tehniskos noteikumus par būves atslēgšanu no inženierkomunikācijām;
  - 3.5.2. veicot būves atslēgšanu no inženierkomunikācijām.
  - 3.5.3. pēc būves nojaukšanas, teritorija sakārtojama tās sākotnējā stāvoklī.
- 3.6. Par īslaicīgas lietošanas būves nojaukšanu jāpaziņo Liepājas būvvaldei, lai saņemtu izziņu par nojaukšanas faktu.
- 3.7. Būvniecības un demontāžas darbu ietekmei uz apkārt esošo pludmales teritoriju un apmeklētāju ērtībām jābūt pēc iespējas minimālai.
- 3.8. Būvniecības un demontāžas procesa laikā radītie atkritumi, būvgruži vai jebkāda veida priekšmeti, kam varētu būt negatīva ietekme uz vidi vai ainavu, ir jāizvāc darbdienas laikā. Būvgruži ir jāuzglabā speciāli tam paredzētā konteinerā, no kura būvniecības darbu laikā būvgruži tiek regulāri un bez kavēšanās iztukšoti.
- 3.9. Ja nomas termiņa laikā Liepājas būvvalde devusi atzinumu par būves neatbilstību akceptētajam projektam, izskatāms jautājums par būves nojaukšanu pirms ekspluatācijas termiņa vai zemes lietošanas/nomas tiesību termiņa beigām.
- 3.10. Par īslaicīgas lietošanas būves vai sezonas būves demontēšanu vai nojaukšanu ir atbildīgs būves īpašnieks.
- 3.11. Ja īslaicīgas lietošanas būve vai sezonas būve netiek nojaukta vai demontēta pēc zemes lietošanas termiņa beigām, būves ekspluatācijas termiņa beigām, vai lēmuma par būves nojaukšanu tās neatbilstības dēļ, tad būves demontēšanu vai nojaukšanu realizē Liepājas pilsētas pašvaldība, bet objekta īpašnieks sedz demontēšanas vai nojaukšanas izdevumus.

#### **4. Paredzamais kalpošanas laiks un garantijas nosacījumi**

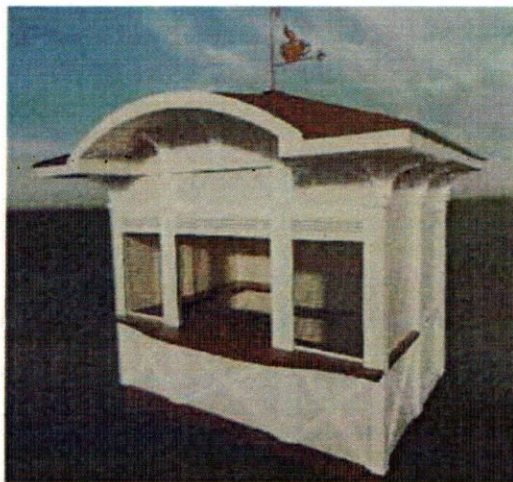
- 4.1. Izvēlētajiem materiāliem, tehnoloģijām un izpildījumam jānodrošina kiosku plānotais kalpošanas laiks paredzētajā novietnē- vismaz 10 gadu.
- 4.2. Izpildītājs nodrošina uzstādīto kiosku darbam un materiāliem minimālo garantijas termiņu – 5 (pieci) gadi no nodošanas – pieņemšanas akta parakstīšanas dienas.

#### **5. Kiosku specifikācija**

- 5.1. Kiosku konstrukcijai, izgatavošanas un uzstādīšanas vai montāžas/demontāžas tehnoloģijai jānodrošina ātra un vienkārša uzstādīšana paredzētajā novietnē parka teritorijā ne ilgāk kā 5 dienu laikā, neaizņemot papildu vietu būvmateriālu uzglabāšanai vai darbu veikšanai. Tas nozīmē, ka pielietojama iepriekš izgatavotu detaļu-vairogu/moduļu konstruktīvā shēma, kas parka novietnē tiek tikai uzstādīti vai samontēti.
- 5.2. Pretendents sagatavo, saskaņo Liepājas būvvaldē un iesniedz Būvniecības informācijas sistēmā nepieciešamo būvniecības dokumentāciju - Paskaidrojuma rakstu, kas satur:
  - 5.2.1. kioska novietojuma shēmu, paredzot visu nepieciešamo palīgelementu izvietošanu un apgādes ceļus;
  - 5.2.2. risinājumu konkrētā kioska dizaina, izgatavošanas, apdares un reklāmas izveidojumam un nepieciešamo inženierkomunikāciju pieslēgumiem.

5.3. **Modelis KA** – šim modelim par pamatu ņemams jau esošais dizaina paraugs, to pārstrādājot atbilstoši specifikācijas prasībām; (modeļa dizaina parauga detalizēti zīmējumi pieejami pielikumā) atbilstoši pretendenta pielietotajai konstrukcijai, lietoto materiālu īpašībām un izgatavošanas tehnoloģijai, pieļaujams izmērus precizēt +/- 10% robežās.

- Paredzētais izvietojums: Jūrmalas parka vēsturiskā daļa, novietnes, kas shēmā apzīmētas ar **KA1-KA5** (skat shēmu).
- Izmēri: maksimāli 3x3 m plānā, augstums līdz 3,5m.
- Konstrukcija un apdares materiāli:
  - sienas: koka karkasa konstrukcija, ar koka vai cita, vizuāli analoga kompozītmateriāla dēļu apšuvumu/ aizpildījumu. Sienām pēc vajadzības var ierīkot papildus siltumizolāciju un iekšējo apdari;
  - jumts - koka karkasa konstrukcija, bitumena dakstiņu segums;
  - fasādes apdares dekori: figurālas koka vai cita, vizuāli analoga kompozītmateriāla detaļu aplikācijas (kā norādīts dizaina paraugā);
  - fasādes krāsojums: viegli kopjams pretgrafiti krāsojums. Tonis - kā norādīts dizaina paraugā;
  - logi/ vitrīnas: koka rāmji; atverama tirdzniecības loga daļa;
  - durvis: krāsota koka rāmis, pildīti- pieskaņoti sienu konstrukcijai;
  - slēgi/ aizvērtni: kioska logiem un durvīm jābūt viegli un ērti, tomēr- pietiekami droši noslēdzamiem gan ikdienas, gan sezonālai aizvēršanai tā, lai atvēršanu/ aizvēršanu vismaz ikdienas režīmā būtu iespējams veikt vienas personas (pārdevēja) spēkiem;
  - iekšējais aprīkojums: izgatavo un uzstāda lietotājs, atbilstoši savām vajadzībām un specifikai;
  - orientējoša ilustrācija:



#### 5.4. **Modelis KB:**

- Paredzētais izvietojums: Jūrmalas parka dienvidu- aktīvās atpūtas daļa, Veloceliņš aiz Jūrmalas parka un pilsētas Dienvidu daļā; novietnēs, kas shēmā apzīmētas ar **KB** (skat shēmu).
- Izgatavojami pēc vienota dizaina parauga (skat ilustrāciju Pielikumā).
- Pielāgojot konkrētā lietotāja vajadzībām, pieļaujama personificēta, katram Unikāli atšķirīga iezīme (reklāmas elementi, krāsojums), tomēr nodrošinot atpazīstamu stilistisku vienotību.
- Izmēri: orientējoši 3x3 m plānā, augstums līdz 3,5m.
- Vispārējas prasības:
  - Visa tirdzniecība un patēriņš paredzams ārpus kioska. Nav paredzama iespēja apmeklētājiem uzturēties kioska telpā. Pieļaujama nojumes izveide blakus kioskam, nepārsniedzot norādītos atļautos gabarītus.
  - Kopā ar kiosku jāparedz vizuāli paslēpta novietne/ niša saimniecības/apgādes aprīkojumam, atkritumu konteineriem u.tml.

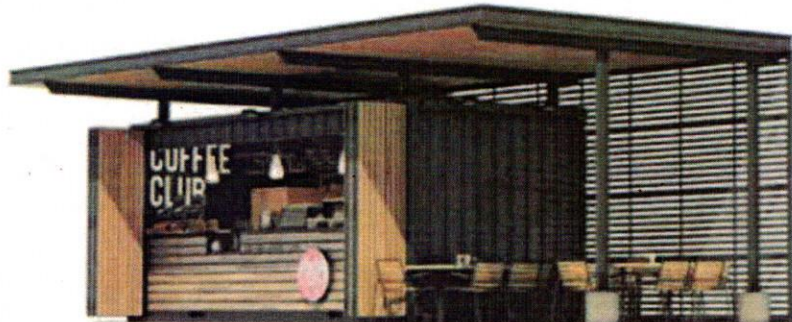
- **Konstrukcija un apdares materiāli:**
  - sienas: metāla vai koka karkasa konstrukcija ar plākšņu kompozītmateriāla apšuvumu/ aizpildījumu (pieļaujams kvalitatīvs metāla profiltērauda plākšņu lietojums);
  - fasādes apdares dekori: koka dēļu vai latu apdares laukumi; krāsainas plākšņu materiāla detaļu aplikācijas. Koka latu slēgi atveramajai – tirdzniecības daļai -atbilstoši norādītajai dizaina koncepcijai;
  - jānodrošina iespēju kiosku droši aizvērt un noslēgt kā vakara/ nakts režīmā, tā ilgsoši- ziemas sezonā;
  - fasādes krāsojums: viegli kopjams pretgrafiti krāsojums. Atbilstoši norādītajai dizaina koncepcijai. Visiem kioskiem vienota pamatkonstrukcijas krāsojuma shēma, ko papildina katram atšķirīgi reklāmas krāsu akcentējumi;
  - jumts: nav īpašu prasību, atbilstoši norādītajai dizaina koncepcijai;
  - logi/ vitrīnas: vienkārtas vai dubultstikla paketes stiklojums; atverama vismaz tirdzniecības loga daļa;
  - durvis: vienkāršas, taisnas. Katram kioskam paredzamas vienas ieejas durvis personālam un piegādei. Durvju konstrukcijai un materiālam jānodrošina pietiekama izturība un drošība arī ziemas periodā;
  - Kioska logiem un durvīm jābūt viegli un ērti, tomēr- pietiekami droši noslēdzamiem gan ikdienas, gan sezonālai aizvēršanai tā, lai atvēršanu/ aizvēršanu vismaz ikdienas režīmā būtu iespējams veikt vienas personas (pārdevēja) spēkiem;
  - orientējoša ilustrācija paraugam:



#### 5.5. Modelis KC:

- Paredzētais izvietojums: veloceļiņš aiz Jūrmalas parka; novietnes **KC**(skat shēmu).
- Izgatavojami pēc vienota dizaina parauga (skatīt ilustrāciju pielikumā).
- Pielāgojot konkrētā lietotāja vajadzībām, pieļaujama personalizācija, katram unikāli atšķirīga iezīme (reklāmas elementi, krāsojums), tomēr nodrošinot atpazīstamu stilistisku vienotību.
- Izmēri kioskam: orientējoši 3x6 m plānā, nojume papildus 3x3m; augstums līdz 3,5m,
- kā papildaprīkojums paredzama nojume galdiņiem, kas plānā nepārsniedz paša kioska izmērus. Nojumes dizaina risinājums atbilstoši norādītajai dizaina koncepcijai (skat.pielikumu).
- Vispārējas prasības:
  - Visa tirdzniecība un patēriņš paredzams ārpus kioska. Nav paredzama iespēja apmeklētājiem uzturēties kioska telpā. Pieļaujama nojumes izveide blakus kioskam, nepārsniedzot norādītos atļautos gabarītus.
  - Kopā ar kiosku jāparedz vizuāli paslēpta novietne/ niša saimniecības/apgādes aprīkojumam, atkritumu konteineriem u.tml.

- **Konstrukcija un apdares materiāli:**
  - sienas: metāla vai koka karkasa konstrukcija ar plākšņu kompozītmateriāla apšuvumu/ aizpildījumu (pieļaujams kvalitatīvs metāla profiltērauda plākšņu lietojums);
  - fasādes apdares dekori: koka dēļu vai latu apdares laukumi; krāsainas plākšņu materiāla detaļu aplikācijas;
  - koka latu slēgi atveramajai – tirdzniecības daļai -atbilstoši norādītajai dizaina koncepcijai;
  - jānodrošina iespēju kiosku droši aizvērt un noslēgt kā vakara/ nakts režīmā, tā ilgsoši- ziemas sezonā;
  - fasādes krāsojums: viegli kopjams pretgrafiti krāsojums, atbilstoši norādītajai dizaina koncepcijai. Visiem kioskiem vienota pamatkonstrukcijas krāsojuma shēma, ko papildina katram atšķirīgi reklāmas krāsu akcentējumi;
  - jumts: atbilstoši norādītajai dizaina koncepcijai;
  - logi/ vitrīnas: vienkārtas vai dubultstikla paketes stiklojums; atverama vismaz tirdzniecības loga daļa;
  - durvis: vienkāršas, taisnas;
  - katram kioskam paredzamas vienas ieejas durvis personālam un piegādei. Durvju konstrukcijai un materiālam jānodrošina pietiekama izturība un drošība arī ziemas periodā;
  - kioska logiem un durvīm jābūt viegli un ērti, tomēr- pietiekami droši noslēdzamiem gan ikdienas, gan sezonālai aizvēršanai tā, lai atvēršanu/ aizvēršanu vismaz ikdienas režīmā būtu iespējams veikt vienas personas (pārdevēja) spēkiem;
  - orientējoša ilustrācija paraugam:



- Pielikumā:
- Kiosku novietņu shēmas
  - Kiosku tipu paraugshēmas

Pilsētas arhitekts

Uģis Kaugurs

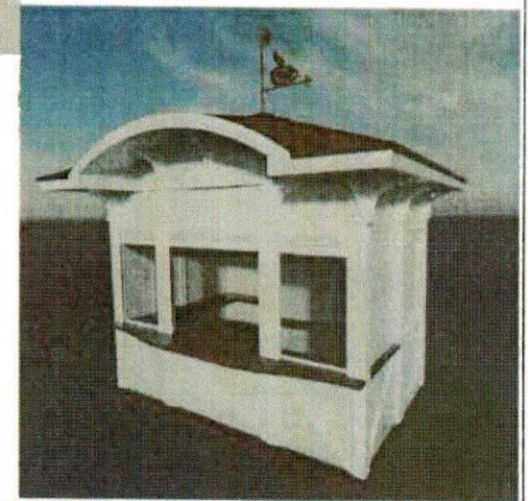
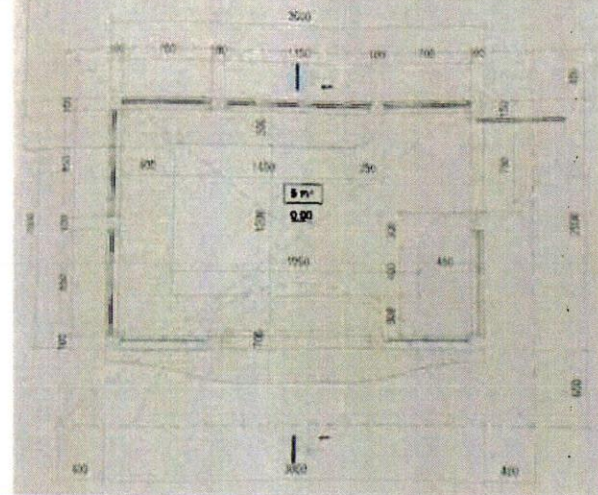
Kaugurs 63404749  
ugis.kaugurs@liepaja.lv



Piezīmes:  
 Izmēri doti cm, orientējoši.  
 Kioska pilna projekta dokumentācija pieejama Būvvaldē.  
 Ja ir vēlme izmantot citus krāsojuma toņus, tie saskaņojami ar Pilsētas galveno mākslinieci.

APDARĀS UN KRĀSOJUMA KRĀSAS

№	ĒKĀSĒJUMS	KRĀSOJUMA KRĀSAS	APDARĀS	APDARĀS MATERIĀLS
1	SIENU APDARĀS	2388	TĒRĪTĪVA	KONA DĒLĀ, SPĒRŠLĀPI
2	SIENU DEKORATĪVĀS APDARĀS	848P	TĒRĪTĪVA	KONA DĒLĀ
3	KONA LOGU RĀMI UN KONA DEKORATĪVĀS ELEMENTS	848P	BEILĒS	KONA DĒLĀ
4	DEKORĀCIJA	828A	TĒRĪTĪVA	KONA DĒLĀ
5	SIENAS DEKORĀCIJA	828A	TĒRĪTĪVA	SPĒRŠLĀPI



Parka kiosks . Tips A

**Krāsojuma paraugi:**

Rāmis - RAL 7010 (Tarpaulin grey)

Konteiners/ sienu plaknes/ jumta apmales - RAL 3016 (Coral red)\*

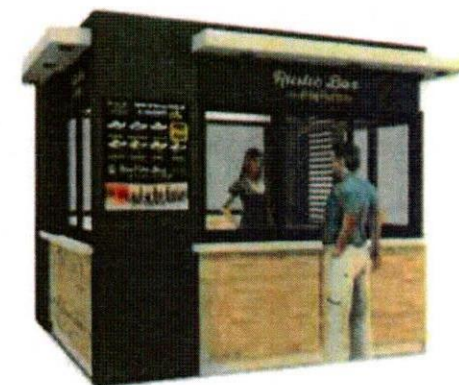
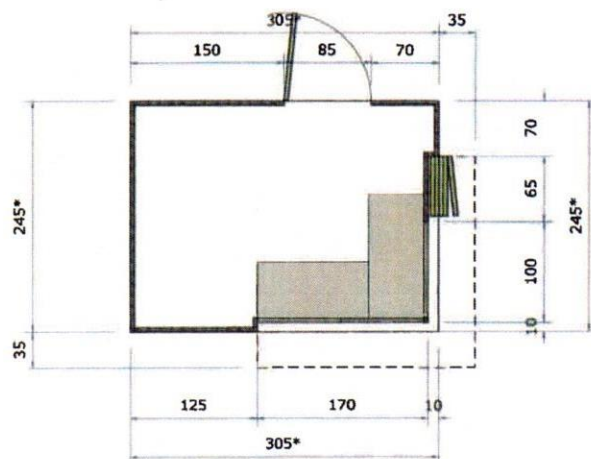
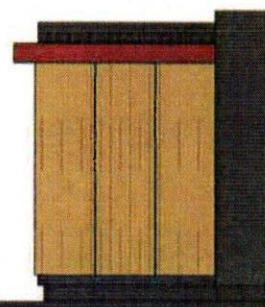
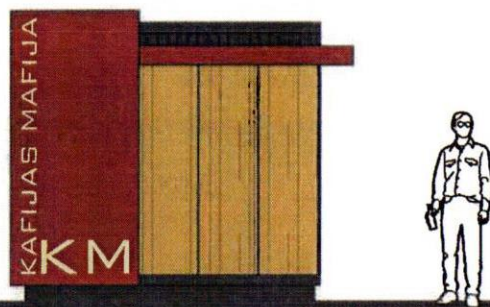
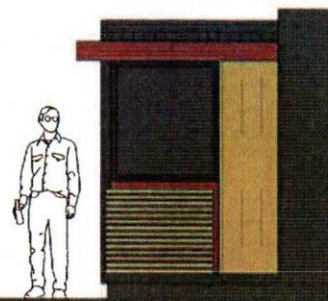
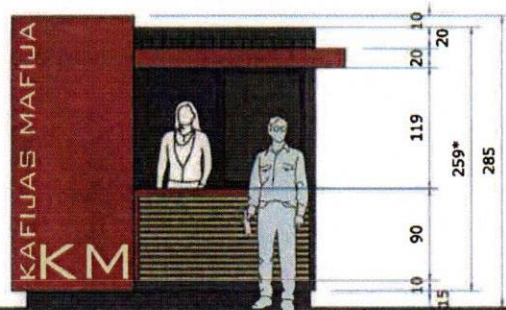
\*akcentiem pieļaujams cits tonis, to saskaņojot ar Pilsētas galveno mākslinieci

Koka apšuvuma listes/ koka slēgi-

Gaišs dabīgs koks -

Dzeltens D105 (Sinappi)

vai cits gaiša dabīgā koka tonis

**Parka kiosks . Tips B****Piezīmes:**

Izmēri doti cm, orientējoši, par kioska bāzi pieņemot tipveida konteineru izmērus.

Ja tiek izmantoti konteineri, to apdarei jābūt kvalitatīvai, nebojātai un krāsotai norādītajos toņos.

Ja ir vēlme izmantot citus akcentējuma toņus, tie saskaņojami ar Pilsētas galveno mākslinieci.

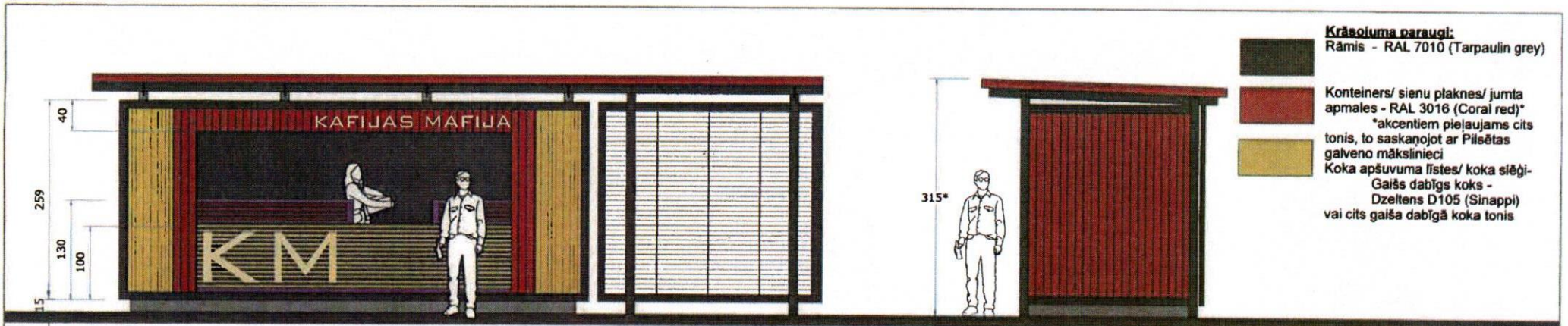
**LIEPĀJAS PILSĒTAS ARHITEKTS**

Uģis Kaugurs 08/2023

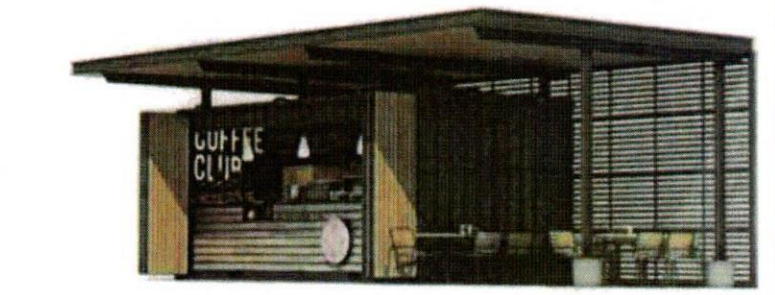
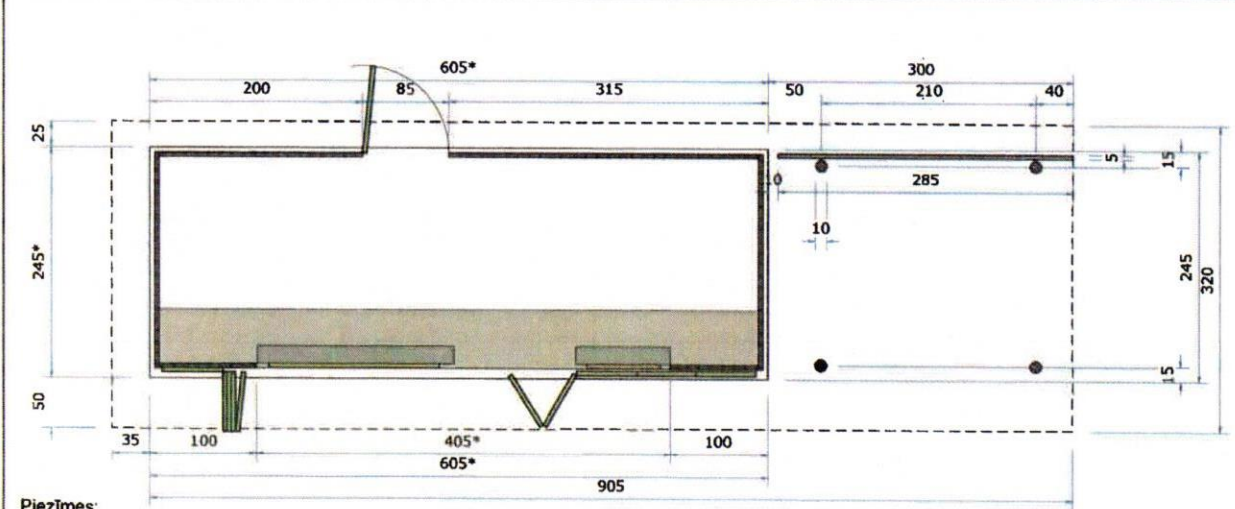
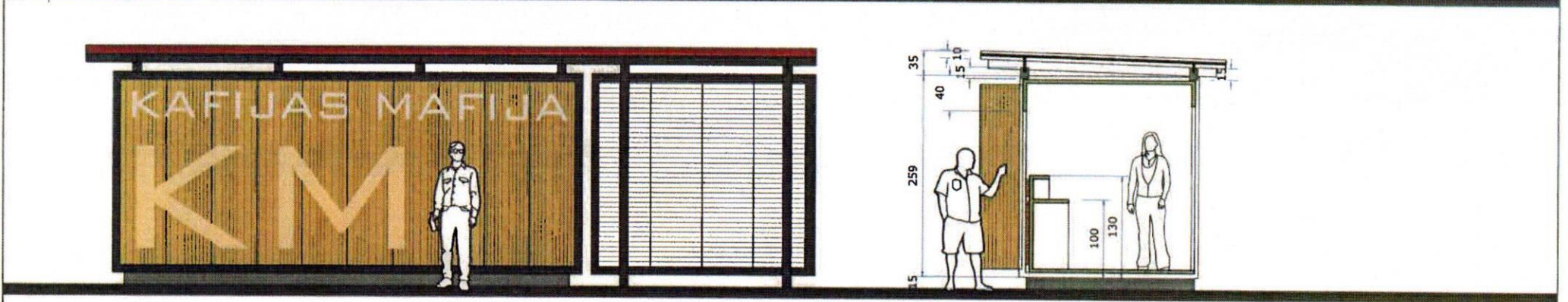
Tel: 29466266 e-pasts: ugis.kaugurs@liepeja.lv

Pekļu iela 5-236

Liepāja LV3401



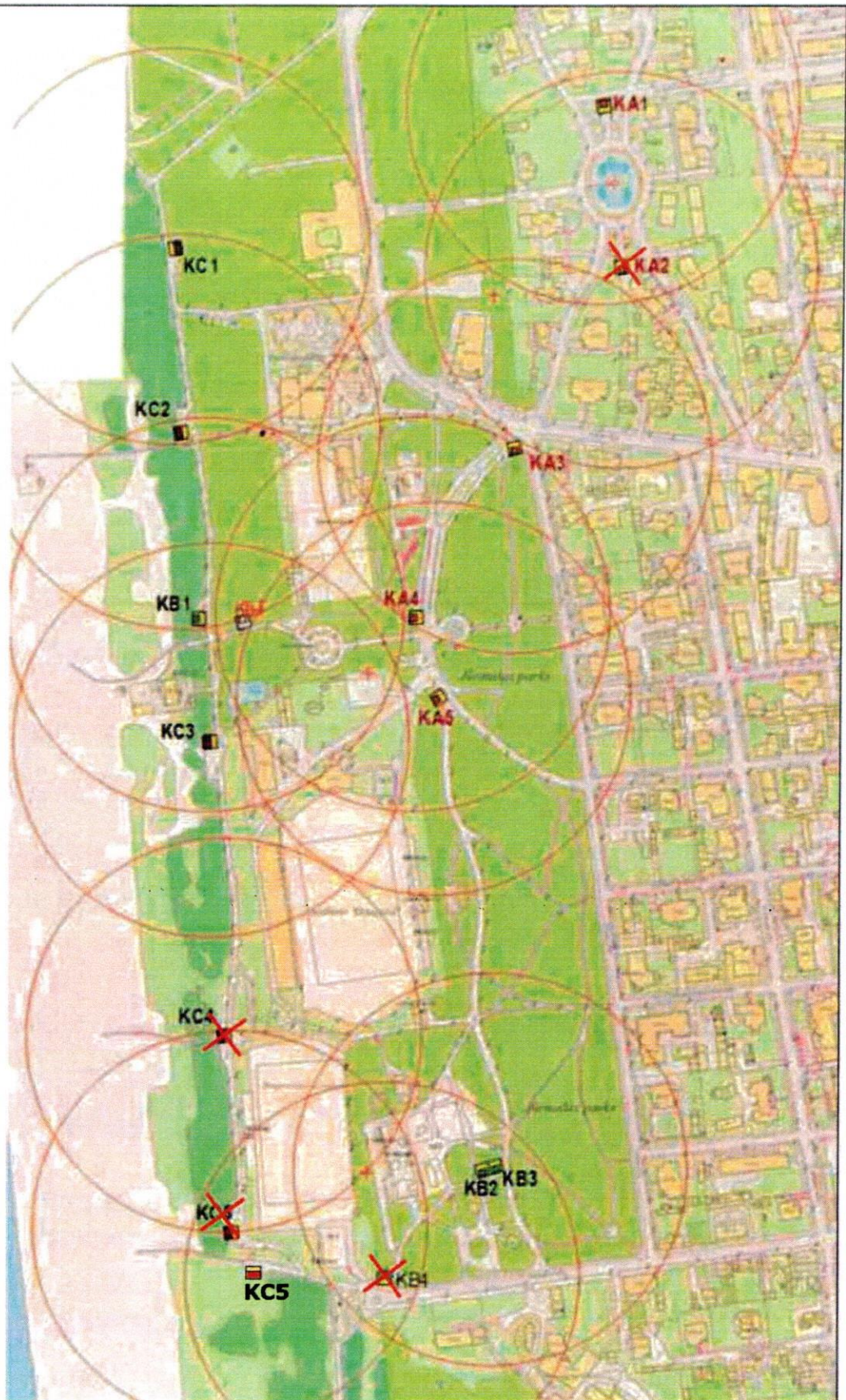
- Krāsojuma paraugi:**  
 Rāmis - RAL 7010 (Tarpaulin grey)
- Konteiners/ sienu plaknes/ jumta apmales - RAL 3016 (Coral red)\*  
 \*akcentiem pieļaujams cits tonis, to saskaņojot ar Pilsētas galveno mākslinieci
  - Koka apšuvuma līstes/ koka slēģi-  
 Gaīšs dabīgs koks - Dzeltens D105 (Sinappi) vai cits gaiša dabīgā koka tonis




**Parka kiosks . Tips C**

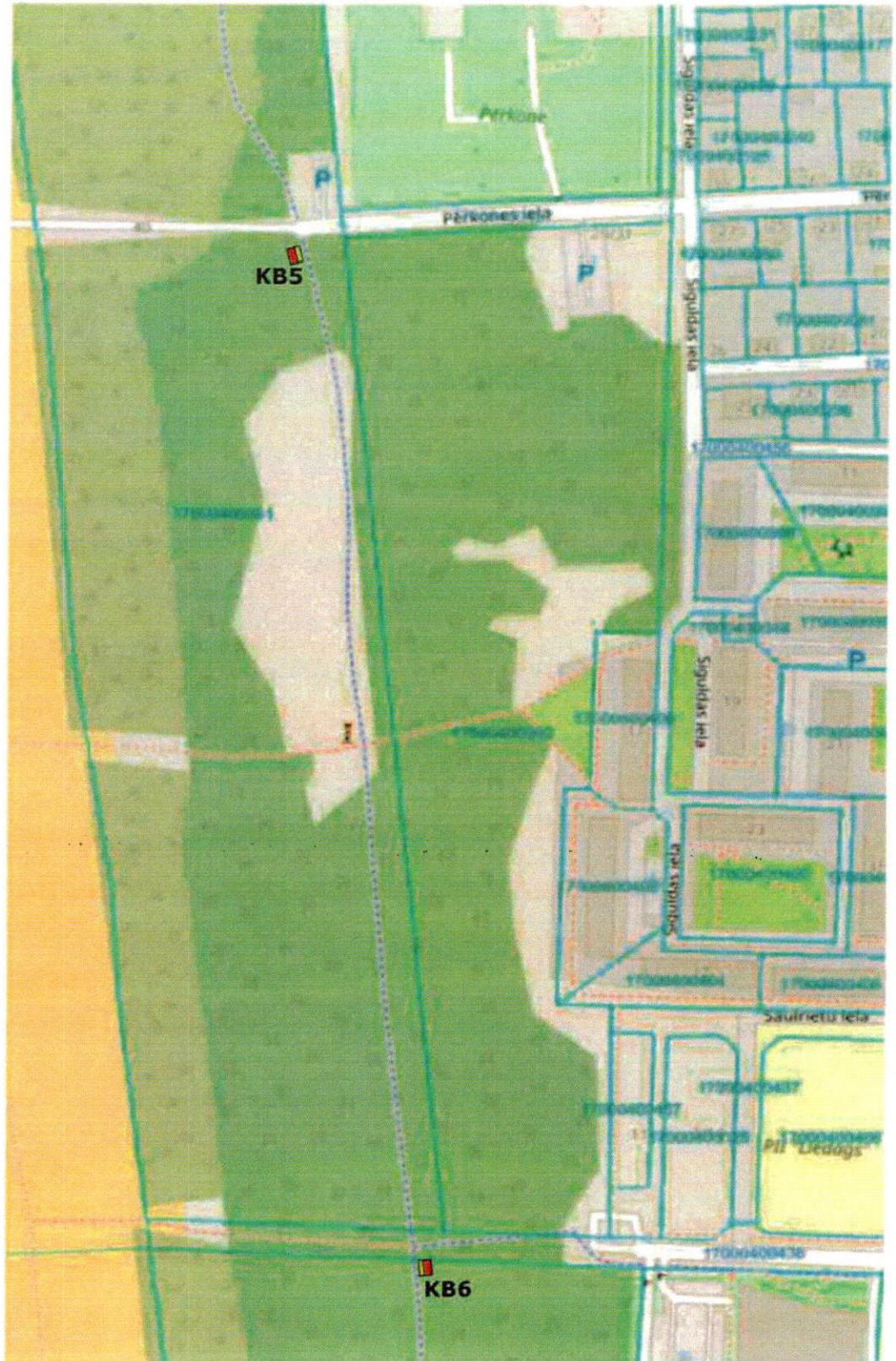
**Piezīmes:**  
 Izmēri doti cm, orientējoši, par kioska bāzi pieņemot tipveida konteiners izmērus.  
 Ja tiek izmantoti konteineri, to apdarei jābūt kvalitatīvai, nebojātai un krāsotai norādītajos toņos.  
 Ja ir vēlme izmantot citus akcentējuma toņus, tie saskaņojami ar Pilsētas galveno mākslinieci.






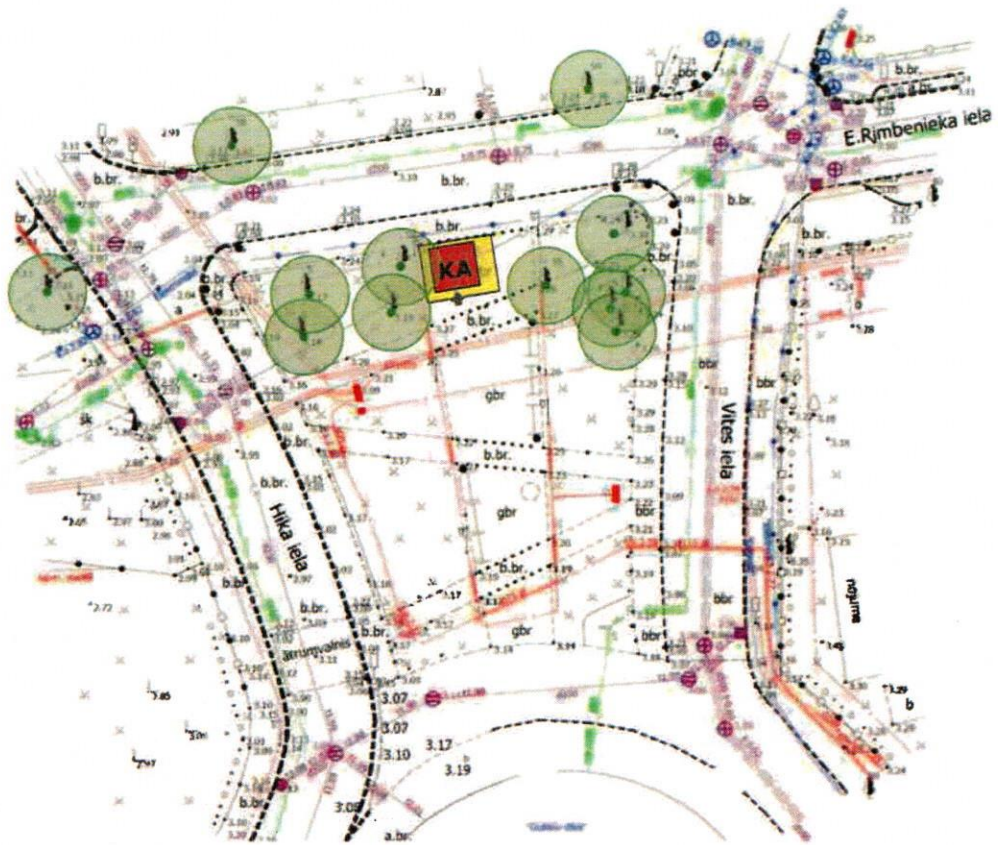
### Kiosku novietņu shēma


**LIEPĀJAS PILSĒTAS ARHITEKTS**  
 Uģis Kaugurs 08/2023  
 Tel: 29466266 e-pasts ugis.kaugurs@liepaja.lv  
 Peldu iela 5- 236  
 Liepāja LV3401



### Kiosku novietņu shēma

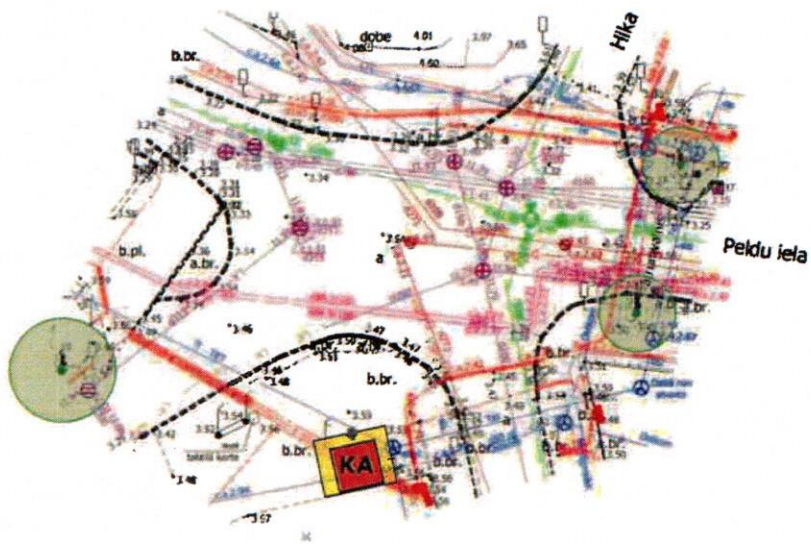
 **LIEPĀJAS PILSĒTAS ARHITEKTS**  
Uģis Kaugurs 08/2023  
Tel: 29466266 e-pasts ugis.kaugurs@liepaja.lv  
Peldu iela 5- 236  
Liepāja LV3401



Kioska tips **KA**  
Nomas platība 4x5=20m<sup>2</sup>


Novietne KA1 - Gulbju dīķis

 **LIEPĀJAS PILSĒTAS ARHITEKTS**  
Uģis Kaugurs 08/2023  
Tel: 29466266 e-pasts ugis.kaugurs@liepaja.lv  
Peldu iela 5- 236  
Liepāja LV3401



Kioska tips **KA**  
Nomas platība 4x5=20m<sup>2</sup>


Novietne **KA3** - Peldu / Liepu ielas

 **LIEPĀJAS PILSĒTAS ARHITEKTS**  
Uģis Kaugurs 08/2023  
Tel: 29466266 e-pasts [ugis.kaugurs@liepaja.lv](mailto:ugis.kaugurs@liepaja.lv)  
Peldu iela 5- 236  
Liepāja LV3401

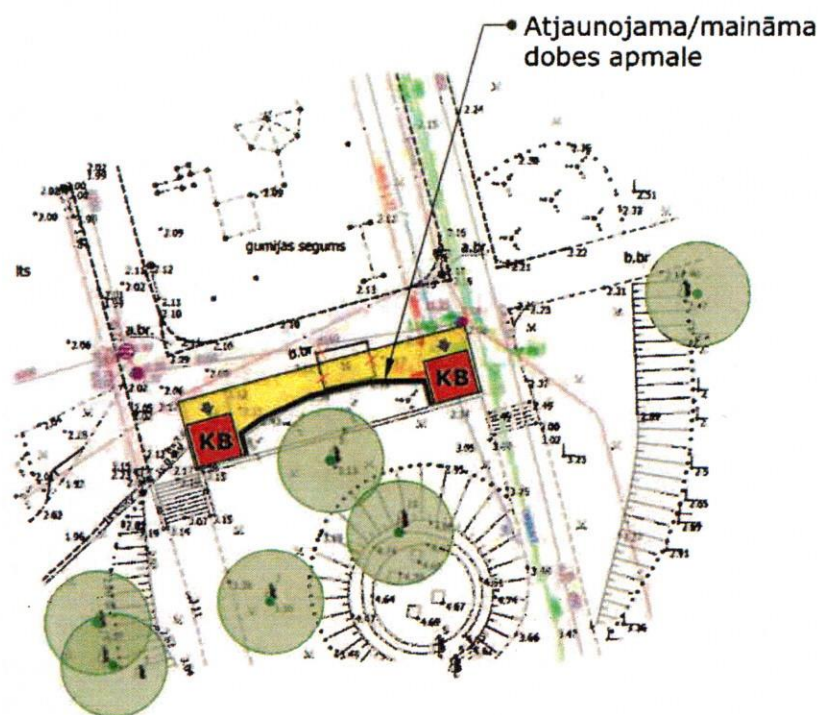


Kioska tips KA  
 Nomas platība 4x5=20m<sup>2</sup>

Novietnes KA4 - Strūklaka  
 un KA5 - Stadions


 LIEPĀJAS PILSĒTAS ARHITEKTS  
 Uģis Kaugurs 08/2023  
 Tel: 29466266 e-pasts ugis.kaugurs@liepaja.lv  
 Peldu iela 5- 236  
 Liepāja LV3401





Kioska tips **KB**  
 Nomas platība  $4 \times 5 \approx 20 \text{ m}^2$

**Novietnes KB-2 un KB-3 -  
 Atraktivu laukums**

 **LIEPĀJAS PILSĒTAS ARHITEKTS**  
 Uģis Kaugurs 08/2023  
 Tel: 29466266 e-pasts ugis.kaugurs@liepaja.lv  
 Peldu iela 5- 236  
 Liepāja LV3401



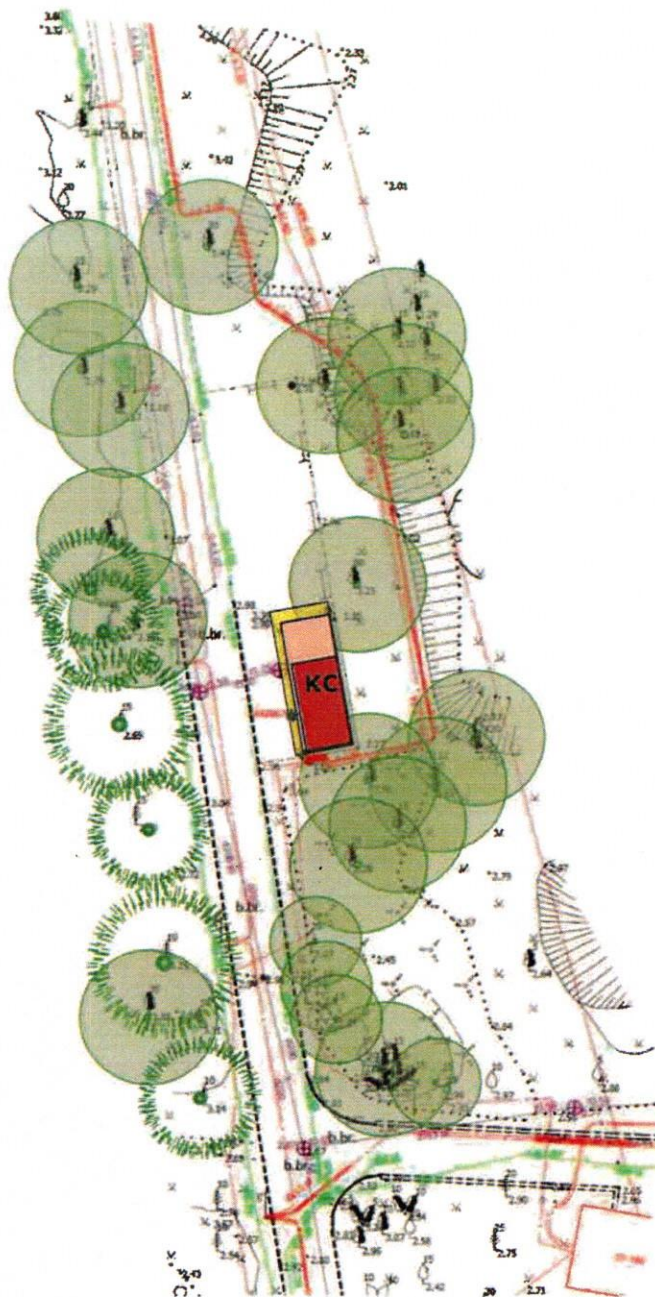
Kioska tips **KB**  
Nomas platība 4x5=20m<sup>2</sup>

**Novietne KB-5 - Pērkones iela**

 **LIEPĀJAS PILSĒTAS ARHITEKTS**  
Uģis Kaugurs 08/2023  
Tel: 29466266 e-pasts ugis.kaugurs@liepaja.lv  
Peldu iela 5- 236  
Liepāja LV3401



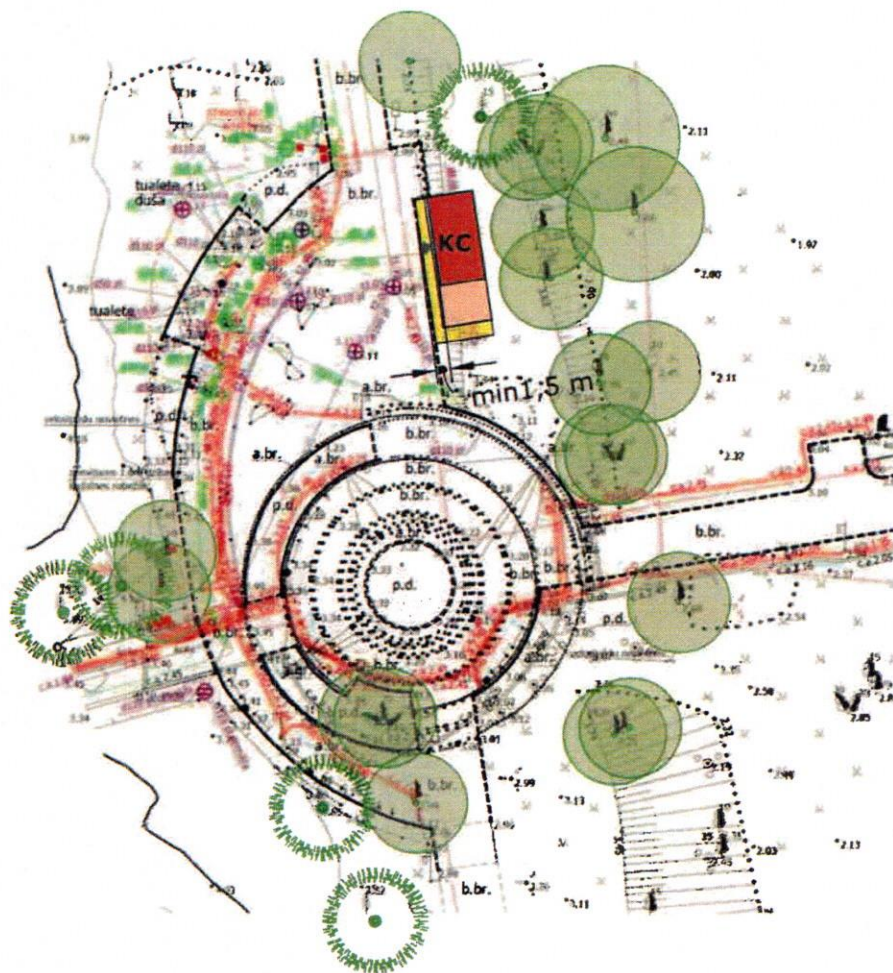




Kioska tips **KC**  
Nomas platība 4x10=40m<sup>2</sup>

**Novietne KC-1 - Vannu māja**

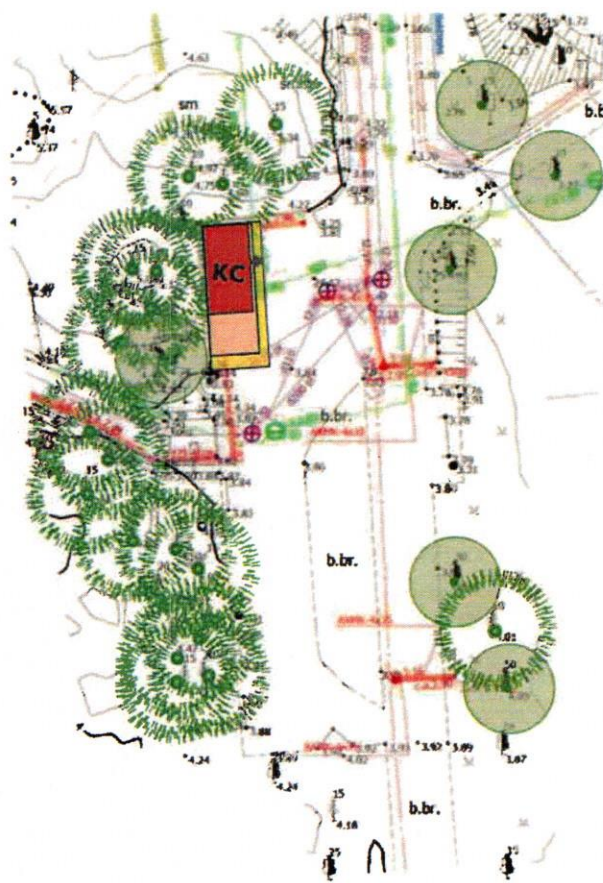
 **LIEPĀJAS PILSĒTAS ARHITEKTS**  
Uģis Kaugurs 08/2023  
Tel: 29466266 e-pasts ugis.kaugurs@liepaja.lv  
Peldu iela 5- 236  
Liepāja LV3401



Kioska tips **KC**  
 Nomas platība 4x10=40m<sup>2</sup>

**Novietne KC-2 - Pūt vējiņ!**

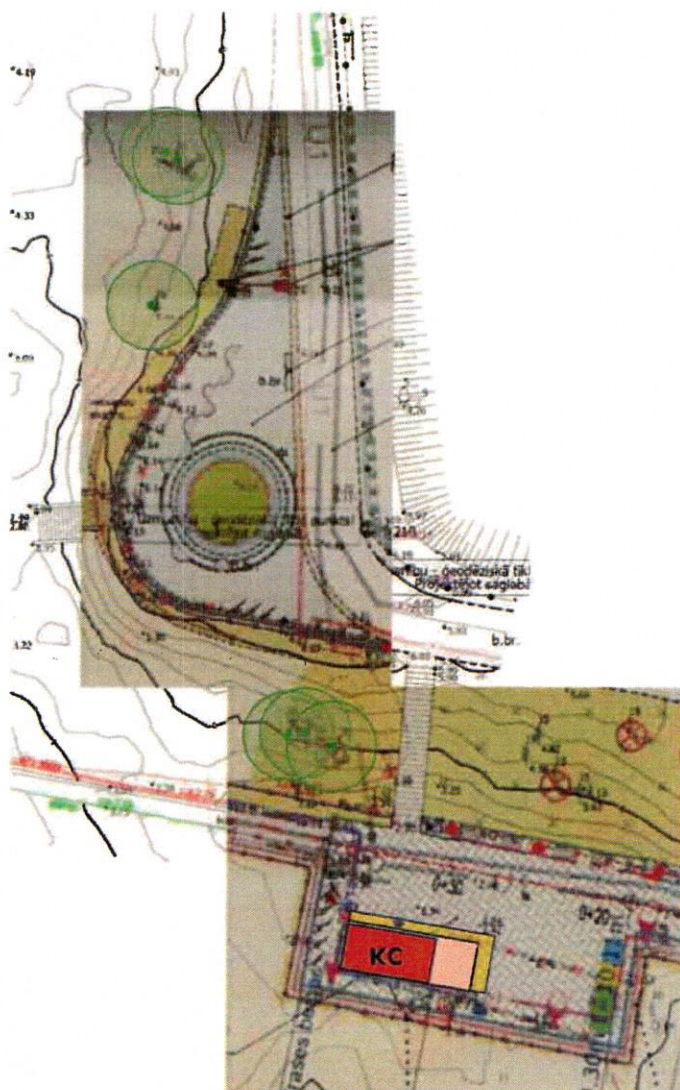
 **LIEPĀJAS PILSĒTAS ARHITEKTS**  
 Uģis Kaugurs 08/2023  
 Tel: 29466266 e-pasts ugis.kaugurs@liepaja.lv  
 Peldu iela 5- 236  
 Liepāja LV3401



Kioska tips **KC**  
Nomas platība  $4 \times 10 = 40 \text{m}^2$

**Novietne KC-3 - Glābšanas stacija D**

 **LIEPĀJAS PILSĒTAS ARHITEKTS**  
Uģis Kaugurs 08/2023  
Tel: 29466266 e-pasts [ugis.kaugurs@liepaja.lv](mailto:ugis.kaugurs@liepaja.lv)  
Peldu iela 5- 236  
Liepāja LV3401



Kioska tips **KC**  
Nomas platība  $4 \times 10 = 40 \text{m}^2$

**Novietne KC-5 - Jūrmalas iela**

 **LIEPĀJAS PILSĒTAS ARHITEKTS**  
Uģis Kaugurs 08/2023  
Tel: 29466266 e-pasts [ugis.kaugurs@liepaja.lv](mailto:ugis.kaugurs@liepaja.lv)  
Peldu iela 5- 236  
Liepāja LV3401