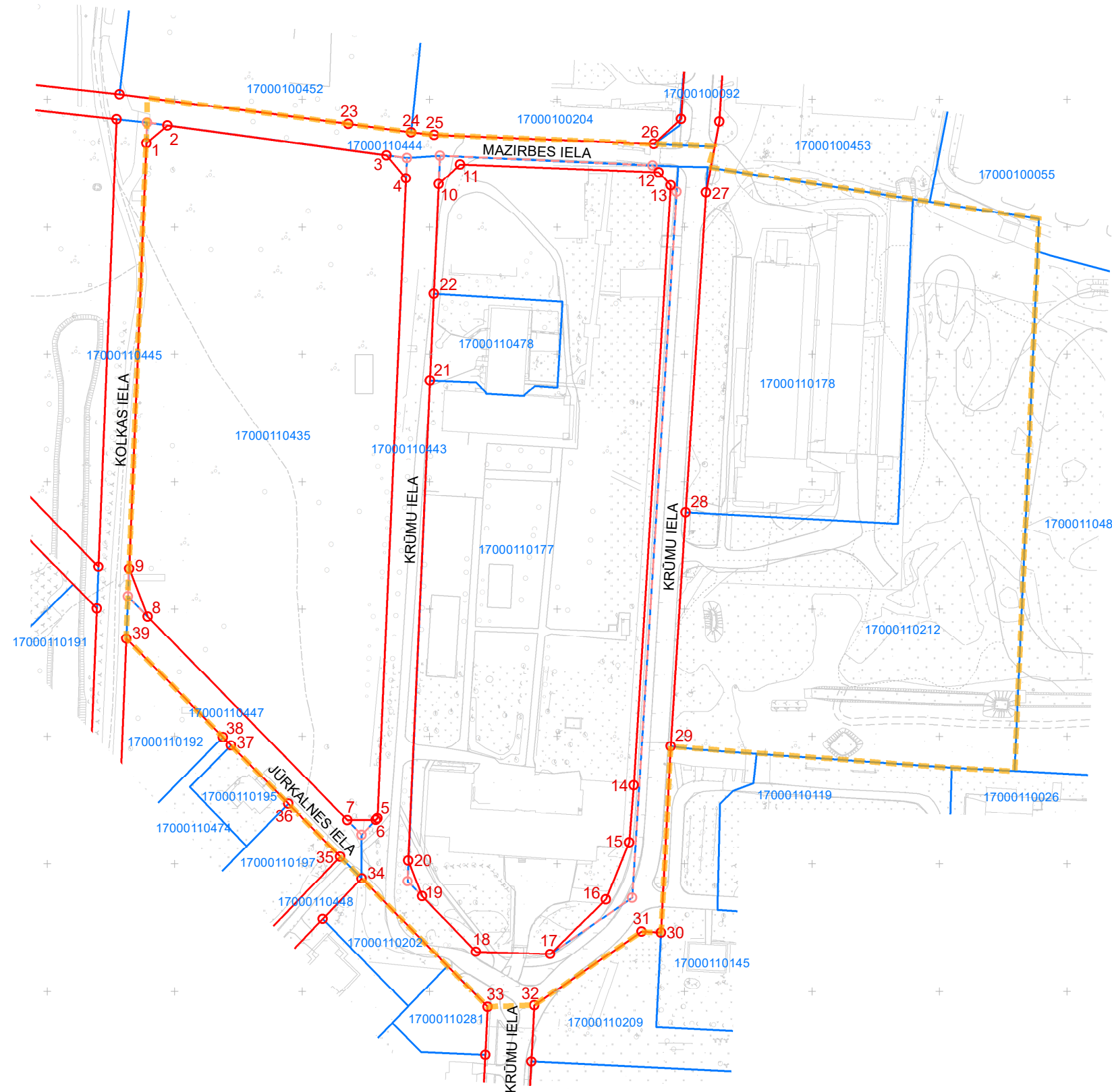






SARKANO LĪNIJU PLĀNS

SARKANO LĪNIJU LŪZUMPUNKTU KOORDINĀTAS

Nr.	X	Y
1	316122,9415	270221,4038
2	316131,2302	270228,3614
3	316217,1309	270216,8131
4	316224,7317	270207,7193
5	316213,4850	269956,5410
6	316212,8582	269955,8912
7	316201,7001	269955,8467
8	316123,4184	270035,7193
9	316116,1756	270054,5386
10	316237,5538	270205,4452
11	316245,9076	270213,1739
12	316323,8707	270210,1435
13	316328,4735	270205,0109
14	316314,0206	269969,4269
15	316312,2211	269947,2255
16	316303,1102	269924,6409
17	316281,3050	269903,2840
18	316252,2300	269904,2910
19	316231,0436	269925,9077
20	316225,6670	269939,9654
21	316234,1000	270128,3160
22	316235,6280	270162,4310
23	316202,1380	270228,9710
24	316226,7580	270225,6030
25	316235,7520	270224,5770
26	316321,9635	270221,2259
27	316342,3206	270202,1520
28	316334,3780	270076,6120
29	316328,5660	269984,7400
30	316324,7670	269911,7420
31	316317,0790	269912,1420
32	316274,9890	269883,1463
33	316256,7560	269882,5280
34	316207,3730	269932,9160
35	316198,9690	269941,4890
36	316178,5950	269962,2770
37	316156,1370	269985,1910
38	316152,9870	269988,4050
39	316115,0630	270027,1000



-  ESOŠĀ SAGLABĀJAMĀ UN PLĀNOTĀ IELU SARKANĀ LĪNIJA, TĀS LŪZUMPUNKTI, LŪZUMPUNKTU NUMURI
-  LIKVIDĒJAMA IELU SARKANĀ LĪNIJA, TĀS LŪZUMPUNKTI
-  ZEMES VIENĪBU ROBEŽA
-  LOKĀLPLĀNOJUMA TERITORIJAS ROBEŽA



Topogrāfijas dati.

1. Plāns sagatavots uz Liepājas pilsētas būvvaldes 13.08.2020. izsniegtā inženiertopogrāfiskā plāna ar mēroga noteiktību 1:500 pamata.

2. LKS-92 TM koordinātu sistēma.

3. Mēroga koeficients 1.000013.

4. Latvijas normālo augstumu sistēma (LAS-2000,5).

Kartē izmantoti nekustamā īpašuma valsts kadastra informācijas sistēmas dati, 2020.gads.

PASŪTĪTĀJS:	Liepāja	Liepājas pilsētas būvvalde Peldu iela 5, Liepāja, LV-3401 tālr.: 63404725, buvvalde@liepaja.lv	AMATS	VĀRDS, UZVĀRDS	PARAKSTS	OBJEKTS:	Lokālplānojums zemesgabaliem Krūmu ielā 65, Krūmu ielā 65A, Krūmu ielā 72, Krūmu ielā 74 un Jūrkalnes ielā 2, Liepājā
IZSTRĀDĀTĀJS:	G93	SIA "Grupa93" K. Barona iela 3-4, Rīga, LV-1050, tālr.: 27373939, info@g93.lv, www.g93.lv	Projekta vadītāja Kartogrāfe	Klīnta Alpa-Šulmane Marta Sarkane	RASĒJUMS:		
			DATUMS:	15.12.2020.	MĒROGS:	1 : 2 000	LAPAS NUMURS: 4
							KOPĒJAIS LAPU SKAITS: 6