

1:500

[illegible]

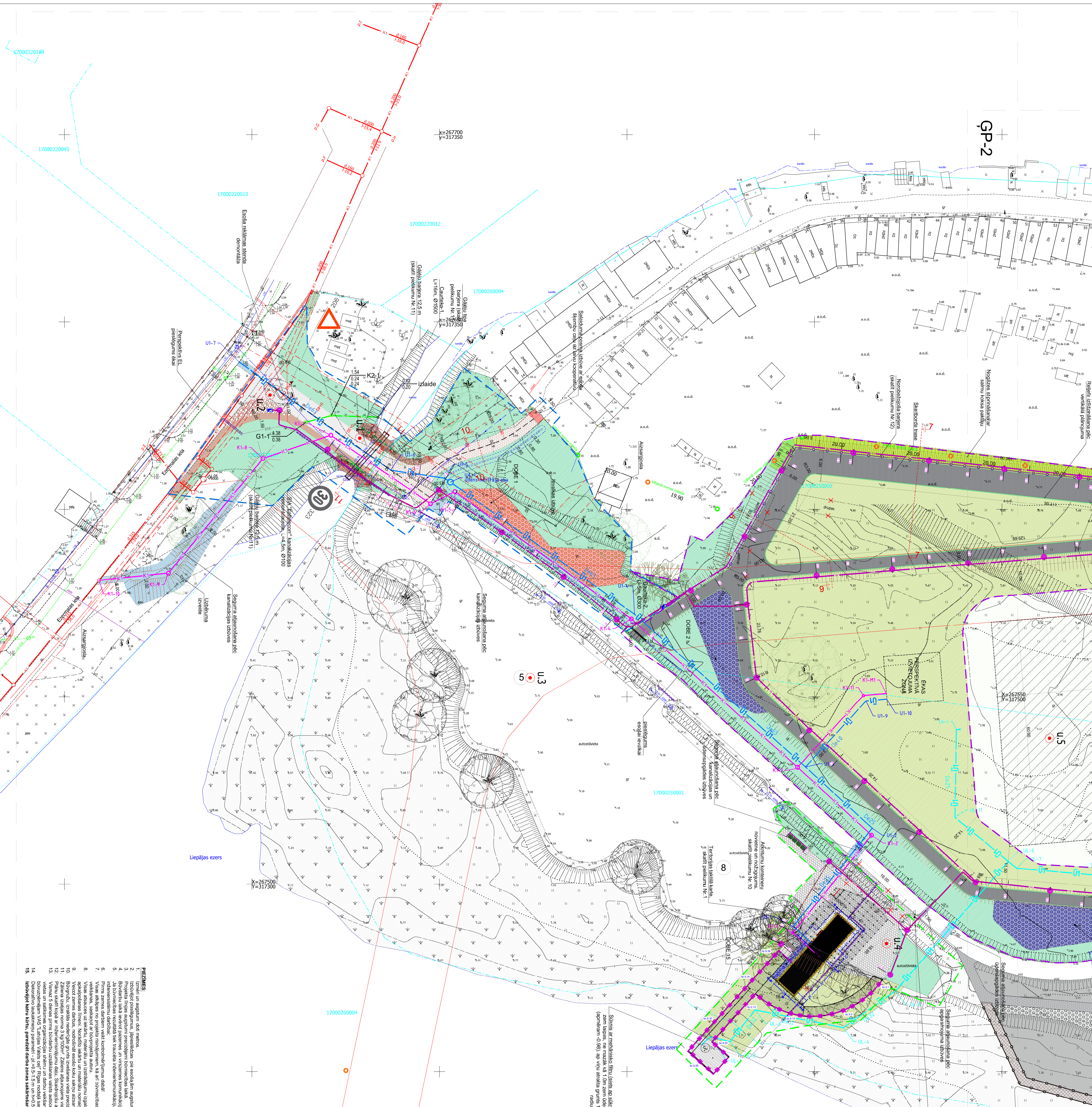
APZĪMĒJUMS	NOŠAUKUMS
→	6-20 V VĒSPĒRĒJUMA ELEKTROKABEĻS
→	ELEKTRONISKO SAKARI PĀRVAIDU KABEĻS
→	0,4 V ZĒMPĒRĒJUMA ELEKTROKABEĻS
→	110 V AUSTRĀPĒJUMA ELEKTROKABEĻS
→	ELEKTRONISKO SAKARI KABEĻU KANĀLIZĀCIJA
→	ELEKTRONISKO SAKARI KABEĻS

BŪVPROJEKTA DALĪJUMS KĀRTĀS

APRILIUSIUS PLANA
1. KĀRTA - vietas ietilpinās saksofona un jūdzeska-
2. KĀRTA - "Nauzē" mēģis, ligzds, (saxofons) un
3. KĀRTA - saksofons, saksofonists, mēģis, ligzds, iz-
4. KĀRTA - ietilpinātus izdome un izdome izdome
5. KĀRTA - ietilpinātus izdome, izdome, izdome
6. KĀRTA - ietilpinātus izdome, ietilpinātus izdome
7. KĀRTA - ietilpinātus izdome, ietilpinātus izdome
8. KĀRTA - ietilpinātus izdome, ietilpinātus izdome

EKSPLIKĀCIJA

APZĪMĒJUMS	NOŠAUKUMS
1	ATPĪTAJA VIETAS VĒSĒLĪBAS TĪKMA MĒRŠĻUĀ
2	JAUKTO REĢIONS REĢIONS
3	PĒRSPIRĒTĀJĀI BĒVĀ TĒRŠĀ ZONĀ
4	PĒRSPIRĒTĀJĀI NĒVĒGĀ PĀLĀIKUMU ZONĀ
5	ESĒS STĀVĀJUMS
6	PĒRSPIRĒTĀJĀI ATPĪTAJA VIETAS ZONĀ (MĒLĒTĒKUMU KĒRĒJĀ LĀDĒJĀI)
7	ATPĪTAJA VIETAS ĀRĒJĀ GĀRŠĒJĀ UN PĒRĒKĀ GĀRŠĒJĀ
8	PĒRSPIRĒTĀJĀI LĀVĀJĀ NOŠAUKUMS VĒTĀ

[illegible][illegible]

APBŪVES TEHNISKIE RĀDĪTĀJI

[illegible]

Brīvās teritorijas rādītāji tiek aprēķināti pret projektējamās teritorijas platību.

LAPU IZVIETOJUMS

[illegible]